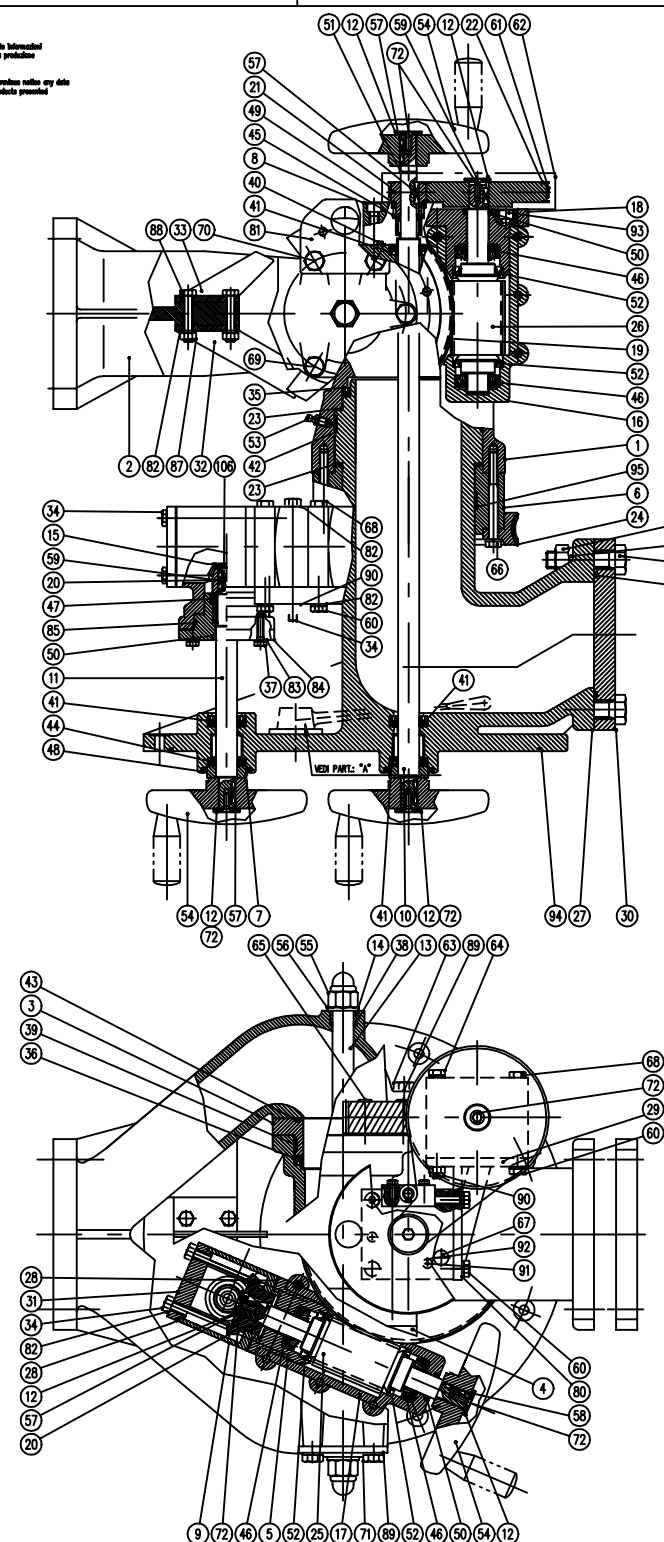


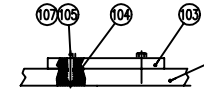
INFORMAZIONE: CACCIALANZA & C. S.p.A. si riserva il diritto di modificare senza preavviso la letteratura contenuta in questo catalogo con il proposito di apportare miglioramenti alle produzioni.

NOTICE: CACCIALANZA & C. S.p.A. reserves the right to change or modify without previous notice any data or specifications due to changes or modifications in order to improve the products presented.

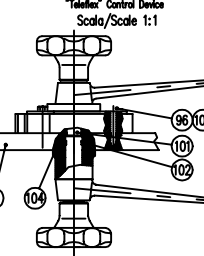


POS.	DESCRIZIONE / DESCRIPTION	Q.TA / QTY	MATERIALE / MATERIAL	DESENO / DRAWING	INT. CODE	NOTE
60	VITE T.E. M 8 x 20 HEXAGONAL HEAD SCREW M 8 x 20	10	ACC. AL CARBONIO ZINC. GALV. CARBON STEEL		6602060309	
61	CINGHIA DENTATA TIPO 210-LOGO COATED BELT 210-LOGO TYPE	1			5088911119	
62	CARRIER CARRIER	1	PVC PVC	A5220842D	5214919009	
63	VITE T.E. M 10 x 40 HEXAGONAL HEAD SCREW M 10 x 40	2	ACC. AL CARBONIO ZINC. GALV. CARBON STEEL		6602070409	
64	VITE T.E. M 8 x 85 HEXAGONAL HEAD SCREW M 8 x 85	1	ACC. AL CARBONIO ZINC. GALV. CARBON STEEL		6602080959	
65	VITE T.C. CON ESAL. INCASSATO M 8 x 25 SCREW CIL. WITH RECESSED HEAD M 8 x 25	6	ACC. AL CARBONIO ZINC. GALV. CARBON STEEL		6604060259	
66	VITE T.E. M 8 x 80 T. FL. HEXAGONAL HEAD SCREW M 8 x 80 HALF THREAD	12	ACC. AL CARBONIO ZINC. GALV. CARBON STEEL		6602080809	
67	VITE T.C. CON ESAL. INCASSATO M 8 x 50 SCREW CIL. WITH RECESSED HEAD M 8 x 50	4	ACC. AL CARBONIO ZINC. GALV. CARBON STEEL		6604060259	
68	VITE T.E. M 8 x 20 HEXAGONAL HEAD SCREW M 8 x 20	6	ACC. AL CARBONIO ZINC. GALV. CARBON STEEL		6602060209	
69	VITE T.E. M 10 x 100 HEXAGONAL HEAD SCREW M 10 x 100	2	ACC. AL CARBONIO ZINC. GALV. CARBON STEEL		6603070109	
70	VITE T.E. M 10 x 110 T. FL. HEXAGONAL HEAD SCREW M 10 x 110 HALF THREAD	2	ACC. AL CARBONIO ZINC. GALV. CARBON STEEL		6603070109	
71	VITE T.E. M 10 x 35 HEXAGONAL HEAD SCREW M 10 x 35	4	ACC. AL CARBONIO ZINC. GALV. CARBON STEEL		6602070259	
72	VITE T.C. CON ESAL. INCASSATO M 5 x 15 FLAT HEAD SCREW M 5 x 15	6	ACC. AL CARBONIO ZINC. GALV. CARBON STEEL		6605030159	
73	VITE T.E. M 5 x 15 HEXAGONAL HEAD SCREW M 5 x 15	2	ACC. AL CARBONIO ZINC. GALV. CARBON STEEL		6602030159	
74	PLANA WASHER SPECIAL M 5 x 14 x 1	2	ACC. AL CARBONIO ZINC. GALV. CARBON STEEL		6616030019	
75	BOCCOLA A RULLI PER VITE M 8 BALLER BEARING FOR SCREW M 8	2			5080890109	
76	SUPPORTO PER TENDICINGHIA SUPPORT FOR BELT STRETCHER	1	ACC. AL CARBONIO ZINC. GALV. CARBON STEEL	52290625	5214940169	
77	BOCCOLA PER TENDICINGHIA BUSH FOR BELT STRETCHER	1	OTTONE BRASS	52290625	5214940179	
78	PERNO PER TENDICINGHIA PIN FOR BELT STRETCHER	1	ACC. INOX AISI 304 ST. STEEL AISI 304	52290625	5214940189	
79	ANELLO SESSER LIM 7/32-75 D.8 SESSER RING 7/32-75 D.8	1	ACC. INOX ST. STEEL		6571040119	
80	ROTONDELLA PIANA PER VITE M 8 FLAT WASHER FOR SCREW M 8	5	ACC. AL CARBONIO ZINC. GALV. CARBON STEEL		6616060009	
81	GRUPPO DI SOLLEVAMENTO CARRARE DI CARRI LIFT GROUP CARRI WHEELS	2	ACC. AL CARBONIO ZINC. GALV. CARBON STEEL	52310636	52310636	
82	ROTONDELLA GROWER PER VITE M 8 SCREW WASHER M 8	22	ACC. AL CARBONIO ZINC. GALV. CARBON STEEL		6617060009	
83	ROTONDELLA GROWER PER VITE M 8 SCREW WASHER FOR SCREW M 8	6	ACC. AL CARBONIO ZINC. GALV. CARBON STEEL		6617060009	
84	GRUPPO ALBERO LATO PRIMO AD ANGOLO GARE PER SHAFT GEAR CONNECTION SIDE	1	ANTICORROSIONE ANTICORROSION	A5220815H	5214940139	
85	ANELLO O-RING 200 O-RING GASKET 200	1			5001322509	
86	DAIDO PER VITE M 8 NUT FOR SCREW M 8	4	ACC. AL CARBONIO ZINC. GALV. CARBON STEEL		6629060009	
87	VITE T.E. M 8 x 50 HEXAGONAL HEAD SCREW M 8 x 50	4	ACC. AL CARBONIO ZINC. GALV. CARBON STEEL		6602080959	
88	ROTONDELLA GROWER PER VITE M 10 SCREW WASHER FOR SCREW M 10	10	ACC. AL CARBONIO ZINC. GALV. CARBON STEEL		6617060009	
89	DAIDO AUTOCENTRANTE M 8 SELVACENTR NUT M 8	2	ACC. AL CARBONIO ZINC. GALV. CARBON STEEL		6625060009	
90	VITE T.C. CACCIANTE M 4 x 10 SCREW SELF CENTERING M 4 x 10	2	ACC. AL CARBONIO ZINC. GALV. CARBON STEEL		3074340109	
91	ROTONDELLA PIANA PER VITE M 4 FLAT WASHER FOR SCREW M 4	2	ACC. AL CARBONIO ZINC. GALV. CARBON STEEL		3074360809	
92	VITE T.C. CON ESAL. INCASSATO M 8 x 25 SCREW CIL. WITH RECESSED HEAD M 8 x 25	4	ACC. AL CARBONIO ZINC. GALV. CARBON STEEL		6604060259	
93	O-RING 345 x 351 x 3 ST. 12992 - GALUMER O-RING 345 x 351 x 3 ST. 12992 - GALUMER	1			5001500109	
94	BANDA LUBRIFIL D.M. 15 x 2 x 650 LUBRIFIL STRIP D.M. 15 x 2 x 650	1			5200010309	
95	VITE T.E. M 5 x 35 HEXAGONAL HEAD SCREW M 5 x 35	4	ACC. AL CARBONIO ZINC. GALV. CARBON STEEL		6602030159	
96	VITE T.E. M 16 x 65 HEXAGONAL HEAD SCREW M 16 x 65	4	ACC. AL CARBONIO ZINC. GALV. CARBON STEEL		6602100859	
97	ROTONDELLA GROWER M16 SCREW WASHER M16	4	ACC. AL CARBONIO ZINC. GALV. CARBON STEEL		6628060009	
98	ROTONDELLA GROWER M16 SCREW WASHER M16	4	ACC. AL CARBONIO ZINC. GALV. CARBON STEEL		6617060009	
99	DEPOSITI, COMANDO TELEFLEX TIPO 463/5 TELEFLEX CONTROL DEVICE TP 463/5 TYPE	1			5043200109	
100	PERNO CENTRALE PER COMANDO TELEFLEX CENTRAL PIN FOR TELEFLEX CONTROL	1	OTTONE BRASS	52290609	5200620309	
101	ANELLO O-RING 157 O-RING GASKET 157 TYPE	1			5001170109	
102	PIASTRA DI CHIUSURA COVER PLATE	1	ACC. AL CARBONIO CARBON STEEL	52290608	5214913059	
103	QUADRANTE PIANA 75 x 55 x 3 FLAT GASKET 75 x 55 x 3	1			5220207409	
104	VITE T.E. M 5 x 20 HEXAGONAL HEAD SCREW M 5 x 20	4	ACC. AL CARBONIO ZINC. GALV. CARBON STEEL		6605030209	
105	VITE T.S. M 4 x 15 FLAT HEAD SCREW M 4 x 15	1	ACC. AL CARBONIO ZINC. GALV. CARBON STEEL		6605020159	
106	ROTONDELLA GROWER M5 SCREW WASHER M5	4	ACC. AL CARBONIO ZINC. GALV. CARBON STEEL		6617030009	

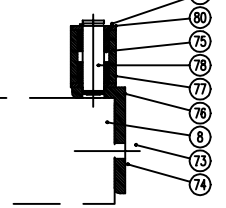
Piastra di chiusura/Cover plate
SCALA 1:1



Part: "A" (Opzione)
Dispositivo comando "Teleflex"
"Teleflex" Control Device
Scala/Scale 1:1



Tendicinghia
SCALA 1:1



POS.	DESCRIZIONE / DESCRIPTION	Q.TA / QTY	MATERIALE / MATERIAL	DESENO / DRAWING	INT. CODE	NOTE
1	CORPO CENTRALE CENTRAL BODY	1	LEGA LEGGERA LIGHT ALLOY		52290613	5214916029
2	CONFLUENZA CURVE CURVE CONFLUENCE	1	LEGA LEGGERA LIGHT ALLOY		52290612	5200010249
3	PREMESSA PORTA RUOTA DENTATA ALZO CLAMP FOR GEAR WHEEL-ELEVATION	1	LEGA LEGGERA LIGHT ALLOY		52290411	5214916149
4	PRESTOPPA CLAMP	1	LEGA LEGGERA LIGHT ALLOY		52290605	5200010239
5	INFILO ACCOPPIAMENTO MOUNTING	1	OTTONE BRASS		52290613	5214916109
6	PREMESSA PORTA RUOTA DENTATA ROTAZ. CLAMP FOR GEAR WHEEL-ROTATION	1	BRONZO BRONZE		52290621	5214916049
7	DISTRIBUZIONI PER VOLANTINI IN CARNA SPACERS FOR SHAFT ELEVATOR	2	LEGA LEGGERA LIGHT ALLOY		52290619	5214916039
8	PIASTRA DI FISSAGGIO FIXING PLATE	1	LEGA LEGGERA LIGHT ALLOY		52290622	5214916009
9	SCATOLA AD ANGOLO PER ROTAZIONE ANGLE BOX FOR ROTATION	1	BRONZO BRONZE		52290413	5254916009
10	ALBERO PER ALZO ELEVATION SHAFT	1	ACC. INOX AISI 304 ST. STEEL AISI 304		52290614	5214916029
11	ALBERO PER ROTAZIONE ROTATION SHAFT	1	ACC. INOX AISI 304 ST. STEEL AISI 304		52290613	5214916049
12	ROTONDELLA "ELES" ON 104-25 - COD. 3131 WASHER "ELES" ON 104-25 TYPE - COD. 3131	6	LEGA LEGGERA LIGHT ALLOY		5041060549	
13	ASTA DI INCAVOCIO CURVE CURVE CONFLUENCE GUIDE PIN	1	ACC. INOX AISI 304 ST. STEEL AISI 304		52290624	5200010699
14	BUSSOLA PER CONIFERENZA CURVE CURVE CONFLUENCE GUIDE	2	ACC. INOX AISI 304 ST. STEEL AISI 304		52290629	5200010159
15	ROTONDELLA "ELES" ON 104-10 - COD. 3131 WASHER "ELES" ON 104-10 TYPE - COD. 3131	1	LEGA LEGGERA LIGHT ALLOY		5041060519	
16	GRUPPO ALZO SCATOLA MADRETTA ELEVATION GROUP - MOUNT SHAFT	1	LEGA LEGGERA LIGHT ALLOY		52310445	5229016089
17	GRUPPO ROTAZIONE SCATOLA MADRETTA ROTATION GROUP - MOUNT SHAFT	1	LEGA LEGGERA LIGHT ALLOY		52290611	5214916089
18	PIASTRA DI FISSAGGIO PER ALBERO ALZO FIXING PLATE FOR SHAFT ELEVATOR	1	LEGA LEGGERA LIGHT ALLOY		52290715	5229016109
19	MEZZA RUOTA DENTATA PER ALZO ELEVATION HALF GEAR WHEEL	1	BRONZO BRONZE		52290641	5086190019
20	COPPIA CONICA M2 - Z 11/30 CONICAL PAIR M2 - Z 11/30	1	ACC. AL CARBONIO CARBON STEEL		52290618	5254910019
21	GRUPPO ALZO-ALLEGRIA Z 11-30 ELEVATION GROUP - BELT PULLEY Z 11-30	1	ACC. AL CARBONIO ZINC. GALV. CARBON STEEL		52290623	5214916059
22	GRUPPO ALZO-ALLEGRIA Z 11-30 ELEVATION GROUP - BELT PULLEY Z 11-30	1	ACC. AL CARBONIO ZINC. GALV. CARBON STEEL		52290619	5214916019
23	ANELLO IN TEFLON DIM. 130.0 x 125.2 x 2 TEFLON RING DIM. 130.0 x 125.2 x 2	2	TEFLON TEFLON		52290625	5200010119
24	RUOTA DENTATA PER ROTAZIONE GEAR WHEEL FOR ROTATION	1	BRONZO BRONZE		52290641	5086190019
25	GRUPPO ALZO MADRETTA ELEVATION GROUP - MOUNT SHAFT	1	ACC. AL CARBONIO CARBON STEEL		52290612	5214916029
26	GRUPPO ALZO MADRETTA ELEVATION GROUP - MOUNT SHAFT	1	ACC. AL CARBONIO CARBON STEEL		52290618	5214916019
27	ALBERO ALZO ELEVATION SHAFT	1	LEGA LEGGERA LIGHT ALLOY		52290612	5214916029
28	GRUPPO ALZO MADRETTA ELEVATION GROUP - MOUNT SHAFT	1	ACC. AL CARBONIO CARBON STEEL		52290618	5214916019
29	GRUPPO ALZO MADRETTA ELEVATION GROUP - MOUNT SHAFT	1	ACC. AL CARBONIO CARBON STEEL		52290612	5214916029
30	GRUPPO ALZO MADRETTA ELEVATION GROUP - MOUNT SHAFT	1	ACC. AL CARBONIO CARBON STEEL		52290612	5214916029
31	GRUPPO ALZO MADRETTA ELEVATION GROUP - MOUNT SHAFT	1	ACC. AL CARBONIO CARBON STEEL		52290612	5214916029
32	PIASTRA FRECCIOSA BASSO -15° FIXING PLATE REAR -15°	1	ACC. CARB. CARBON STEEL		52290624	5214916009
33	PIASTRA FRECCIOSA (ALTO +45°) FIXING PLATE REAR (+45°)	1	ACC. CARB. CARBON STEEL		52290623	5214916009
34	VITE T.E. M 8 x 110 HEXAGONAL HEAD SCREW M 8 x 110	5	ACC. AL CARBONIO ZINC. GALV. CARBON STEEL		6603081109	
35	ANELLO M 110-10 RING M 110-10	1			5002110109	
36	ANELLO M 80-16 RING M 80-16	2			500296049	
37	VITE T.E. M 8 x 25 HEXAGONAL HEAD SCREW M 8 x 25	6	ACC. AL CARBONIO ZINC. GALV. CARBON STEEL		6602040259	
38	ANELLO O-RING 4075 O-RING GASKET 4075	2			5001407509	
39	BANDA LUBRIFIL DIM. 8.5 x 2 x 320 LUBRIFIL STRIP DIM. 8.5 x 2 x 320	2			5200010109	
40	ANELLO O-RING 155 O-RING GASKET 155	1			5001015209	
41	ANELLO UM 3625-75 RING UM 3625-75	3			5007362009	
42	BANDA LUBRIFIL DIM. 15 x 2 x 650 LUBRIFIL STRIP DIM. 15 x 2 x 650	1			5039152009	
43	ANELLO O-RING 4357 O-RING GASKET 4357	2			5001435709	
44	CUSCINETTO FAG TIPO MAX-K 20 Z BEARING FAG MAX-K 20 Z	2			5086080059	
45	CUSCINETTO FAG TIPO MAX-K 15 Z BEARING FAG MAX-K 15 Z	2			5086080059	
46	CUSCINETTO A RULLI CONICO 3200 4 X BEARING ROLLER CONIC 3200 4 X	4			5086032049	
47	CUSCINETTO FAG TIPO MAX-K 17 Z BEARING FAG MAX-K 17 Z	1			5086080049	
48	ANELLO FAG TIPO DH DIM. 37 x 47 x 4 RING FAG ON TYPE DIM. 37 x 47 x 4	2			5013374709	
49	ANELLO FAG TIPO DH DIM. 24 x 32 x 4 RING FAG ON TYPE DIM. 24 x 32 x 4	1			5013243209	
50	ANELLO FAG TIPO DH DIM. 20 x 28 x 4 RING FAG ON TYPE DIM. 20 x 28 x 4	3			5013202809	
51	ANELLO FAG TIPO DH DIM. 15 x 25 x 4 RING FAG ON TYPE DIM. 15 x 25 x 4	1			5013015109	
52	ANELLO TIPO AS 3477 RING AS 3477 TYPE	4			5015047019	
53	INBRASSATORE 278 MB CRUISER 278	1			5057008009	
54	VOLANTINO TIPO "ELES" MDS 1504R-A14 HAND WHEEL "ELES" MDS 1504R-A14 TYPE	4	TECIPOLIMERO		52290607	5041043370
55	DAIDO CROCI M16 NUT M16	2	ACC. AL CARBONIO ZINC. GALV. CARBON STEEL		6628060009	
56	ROTONDELLA PIANA PER VITE M 16 FLAT WASHER FOR SCREW M 16	2	ACC. AL CARBONIO ZINC. GALV. CARBON STEEL		6616060009	
57	CHAVETTA IM 604-80 5x5x20 KEY IM 604-80 5x5x20	5	ACC. AL CARBONIO CARBON STEEL		6571010209	
58	CHAVETTA IM 604-80 5x5x20 KEY IM 604-80 5x5x20	5	ACC. AL CARBONIO CARBON STEEL		6571010209	
59	CHAVETTA IM 604-80 5x5x15 KEY IM 604-80 5x5x15	2	ACC. AL CARBONIO CARBON STEEL		6571010109	

Rev.	Date	Emesso - Issued	MP	MB	Approved
0	10.04.97	Emesso - Issued			

Client / Project

CACCIALANZA & C. S.p.A.
ANTICORROSIONE ACCIAIO INOX
CORROSION RESISTANT STAINLESS STEEL

Titolo
MONITORE TIPO ASC4 ESECUZIONE IN LEGA LEGGERA
ASSEMBLE GENERALE - PARTI COMPONENTI
MONITOR ASC4 TYPE LIGHT ALLOY EXECUTION
GENERAL ASSEMBLY - PARTS LIST

Drawn 10.04.97 MP
Checked 10.04.97 MB
Approved

Scale
A1 1:2.5 52290699

Rev. 0 Sheet 1 of 1

This drawing is the property of C