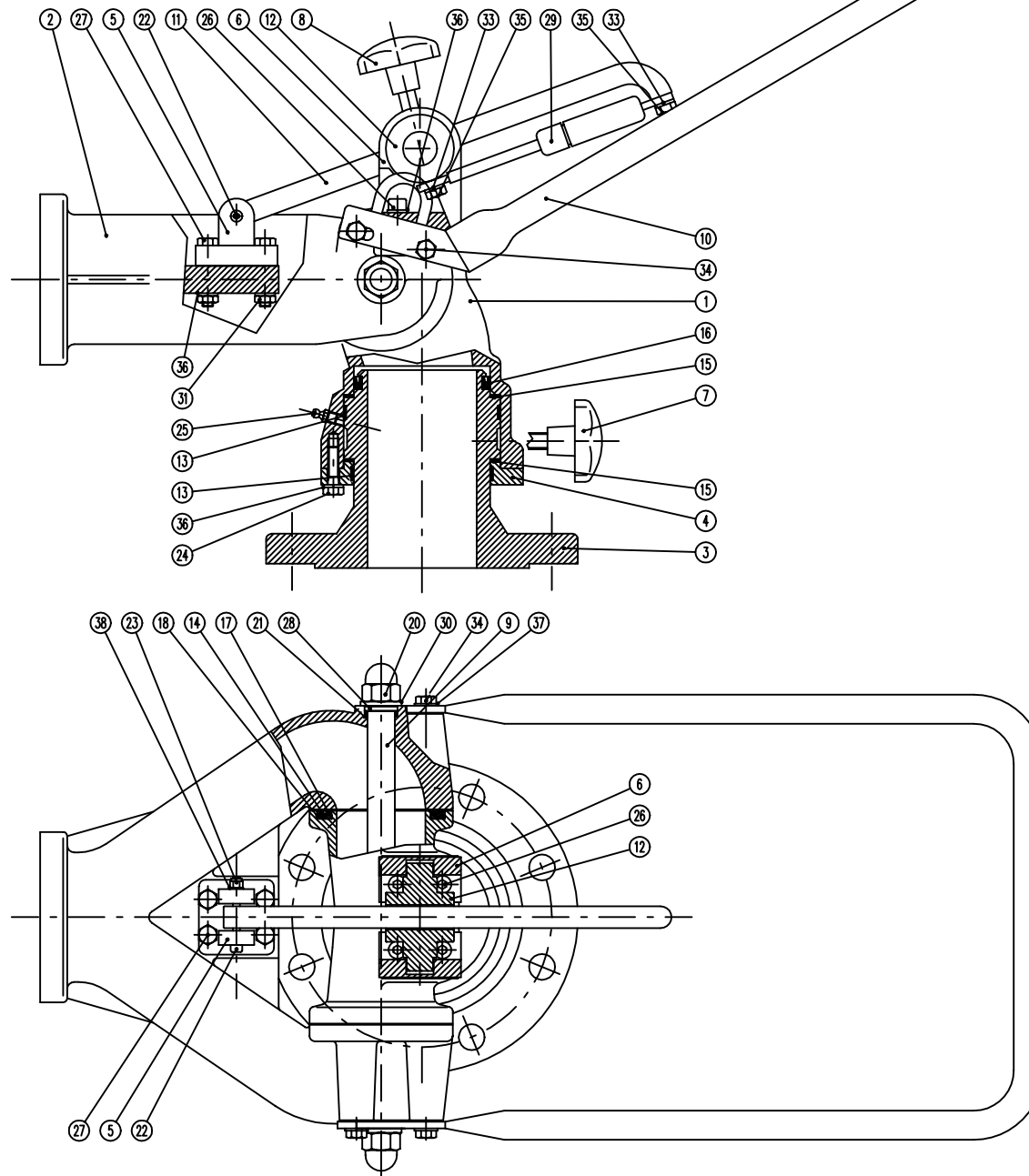


IMPORTANTE :

CACCIALANZA & C. S.p.A. si riserva il diritto di modificare senza preavviso le informazioni contenute su questo scheda con il proposito di apportare miglioramenti alla produzione

IMPORTANT :

CACCIALANZA & C. S.p.A. reserves the right to change or modify without previous notice any data or specification due to changes or modification in order to improve the products presented



POS.	DESCRIZIONE DESCRIPTION	Q.TA Q.TY	MATERIALE MATERIAL	DESEGNO DRAWING	INT. CODE	NOTE
1	CORPO CENTRALE BODY	1	LEGA LEGGERA LIGHT ALLOY	52050031	5216916019	
2	CONFLUENZA CURVE BENDS CONFLUENCE	1	LEGA LEGGERA LIGHT ALLOY	52050032	5216916029	
3	NIPPO INGRESSO INLET NIPPLE	1	LEGA LEGGERA LIGHT ALLOY	52050014	5216916009	
4	FLANGIA PREMISTOPPA CENTRAL BODY FIXING RING	1	LEGA LEGGERA LIGHT ALLOY	52050015	5216940009	
5	STAFFA PER CONFLUENZA CURVE BRACKET FOR BENDS CONFLUENCE	1	LEGA LEGGERA LIGHT ALLOY	52050034	5265916039	
6	STAFFA PER CORPO CENTRALE BRACKET FOR CENTRAL BODY	2	LEGA LEGGERA LIGHT ALLOY	52050035	5265916049	
7	VOLANTINO BLOCCAGGIO ROTAZIONE HAND WHEEL FOR LOCKING ROTATION	1	GHISA CAST IRON	52050028	5200001209	
8	VOLANTINO BLOCCAGGIO ALZO HAND WHEEL FOR LOCKING ELEVATING	1	GHISA CAST IRON	52050028	5200001209	
9	ASTA RINFORZO CURVE CENTRAL BODY FIXING PIN	1	ACCIAIO INOX AISI 304 ST. STEEL AISI 304	52050016	5200001089	
10	BRANDIEGGIO HANDLER	1	ACCIAIO AL CARBONIO CARBON STEEL	52050030	5200001090	
11	ASTA PER ALZO VERTICAL MOVEMENT ROD GUIDE	1	ACCIAIO INOX AISI 304 ST. STEEL AISI 304	52050033	5215940039	
12	CHIOCCIOLA PER ALZO ROD GUIDE BUSHING	1	ACCIAIO INOX AISI 304 ST. STEEL AISI 304	52050053	5215940029	
13	RANDA "LUBRIFLON" 907 DIM 9,5 x 2 LUBRIFLON® STRIPE 907 TYPE DIM. 9.5 x 2	2	LUBRIFLON		5039102009	
14	ANELLO TEFLONATO SAGONATO SHAPED TEFLON RING	2	TEFLON	52050017	5200001149	
15	ANELLO IN TEFLON Ø 114 x 100 x 2 TEFLON RING DIM. Ø 114 x 100 x 2	2	TEFLON	52050018	5200001159	
16	GUARNIZIONE AD ANELLO "GACO" TIPO DEM 100 GASKET DEM 100 "GACO" TYPE	1	N.B.R.		5005010009	
17	ANELLO O-RING TIPO 4287 O-RING GASKET 4287 TYPE	2	N.B.R.		5001428709	
18	ANELLO O-RING TIPO 4337 O-RING GASKET 4337 TYPE	2	N.B.R.		5001433709	
20	DADO ESAGONALE CIECO M16 HEXAGONAL BLIND NUT M16	2	ACC. CARB. ZINC. GALV. CARB. STEEL		6630100000	
21	ANELLO O-RING TIPO 3075 O-RING GASKET 3075 TYPE	2	N.B.R.		5001307509	
22	VITE T.C. CON ESAGONO INCASSATO M5 x 50 SCREW CIL. HEAD M5 x 50	1	ACC. CARB. ZINC. GALV. CARB. STEEL		6604030500	
23	DADO AUTOBLOCCANTE M5 SELFLOCKING NUT M5	1	ACC. CARB. ZINC. GALV. CARB. STEEL		6625030000	
24	VITE T.E. M8 x 25 SCREW HEXAGONAL HEAD M8 x 25	6	ACC. CARB. ZINC. GALV. CARB. STEEL		6602060250	
25	INGRASSATORE 278 M8 LUBRICATOR 278 M8	1	ACCIAIO AL CARBONIO CARBON STEEL		5057008009	
26	VITE T.C. CON ESAGONO INCASSATO M8 x 25 SCREW CIL. HEAD M8 x 25	4	ACC. CARB. ZINC. GALV. CARB. STEEL		6604060250	
27	VITE T.E. M8 x 45 SCREW HEXAGONAL HEAD M8 x 45	4	ACC. CARB. ZINC. GALV. CARB. STEEL		6602060450	
28	BUSOLA PER CONFLUENZA CURVE BENDS CONFLUENCE BUSHING	2	ACCIAIO INOX AISI 304 ST. STEEL AISI 304	52050025	5200001259	
29	MOLLA A GAS PER ALZO GAS SPRING FOR ELEVATION	1	ACCIAIO AL CARBONIO CARBON STEEL		5075501049	*
30	RONDELLA PIANA M16 WASHER M16	2	ACC. CARB. ZINC. GALV. CARB. STEEL		6616100000	
31	DADO ESAGONALE M8 HEXAGONAL NUT M8	4	ACC. CARB. ZINC. GALV. CARB. STEEL		6629060000	
33	RONDELLA PIANA M8 WASHER M8	2	ACC. INOX ST. STEEL		6616060000	
34	VITE T.E. M8 x 20 SCREW HEXAGONAL HEAD M8 x 20	4	ACC. CARB. ZINC. GALV. CARB. STEEL		6602060200	
35	VITE T.E. M8 x 15 SCREW HEXAGONAL HEAD M8 x 15	2	ACC. INOX AISI 304 ST. STEEL AISI 304		6602060150	
36	RONDELLA GROWER M8 GROWER WASHER M8	14	ACC. CARB. ZINC. GALV. CARB. STEEL		6617060000	
37	RONDELLA PIANA M8 WASHER M8	4	ACC. CARB. ZINC. GALV. CARB. STEEL		6616060000	
38	RONDELLA PIANA M5 WASHER M5	1	ACC. CARB. ZINC. GALV. CARB. STEEL		6616030000	

NOTE :

IL TIPO DI MOLLA VERRA' DEFINITO IN FUNZIONE DEL TIPO DI CANNA MONTATA
GAS SPRING TYPE WILL BE DEFINED IN FUNCTION OF THE MOUNTED GUN TYPE

0	18.03.97	Emesso - Issued		MB	MB	
Rev.	Date	Description	Drawn	Checked	Approved	
CACCIALANZA & C. s.p.a. ANTINCENDIO SICUREZZA ANTINFILAMMENTO SEGRATE (MILANO) - ITALY			Client / Project			
Drawn	Date	Name	Title			
Checked	18.03.97	M. BARBERI	MONITORE TIPO A3 ESECUZIONE IN LEGA LEGGERA			
Approved	18.03.97	M. BARBERI	ASSIEME GENERALE - PARTI COMPONENTI			
			MONITOR A3 TYPE LIGHT ALLOY EXECUTION			
			GENERAL ASSEMBLY - PARTS LIST			
Code	Sys.	Size	Scale	Dwg nr.	Rev.	Sheet
		A2	1:2.5	52050004	0	1
					of	1

THIS DRAWING IS THE PROPERTY OF CACCIALANZA & C. S.p.A. AND IS NOT TO BE REPRODUCED OR USED TO FURNISH ANY INFORMATION FOR MAKING OF DRAWINGS OR APPARATUS EXCEPT WHERE PROVIDED FOR BY AGREEMENT WITH SAID COMPANYY