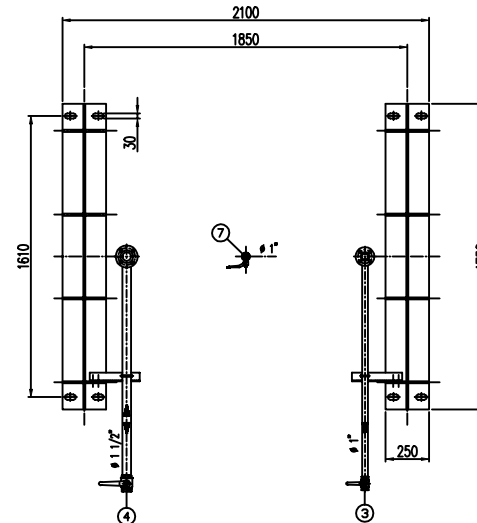
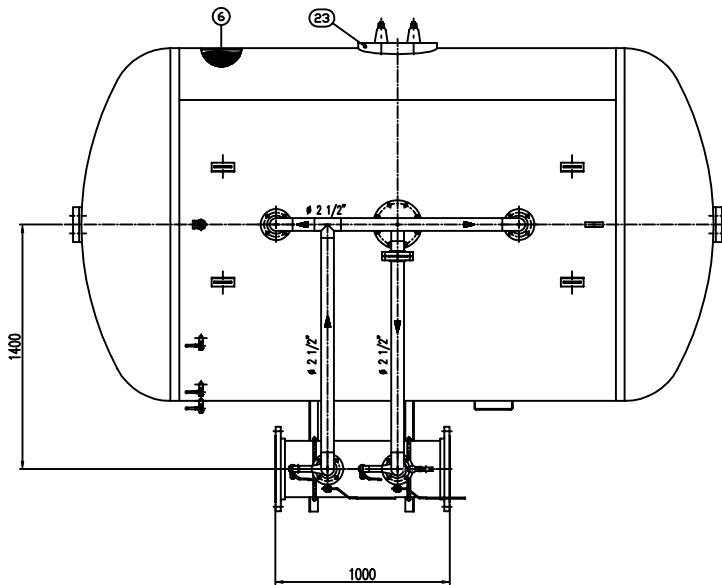
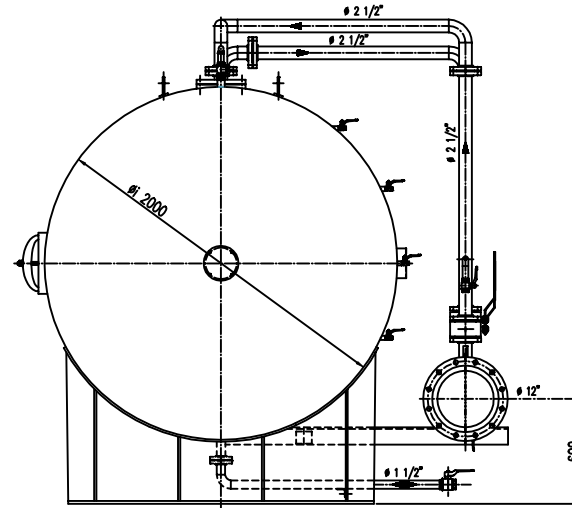
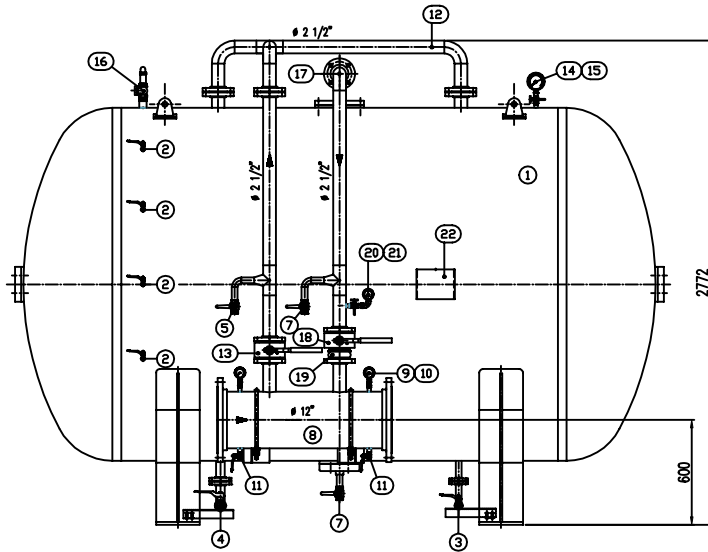


IMPORTANTE :  
CACCIALANZA & C. S.p.A. si riserva il diritto di modificare senza preavviso le informazioni  
contenute in questo schema con il proposito di apportare miglioramenti alle macchine.

IMPORTANT:  
CACCIALANZA & C. S.p.A. reserves the right to change or modify without previous notice any data  
or specifications due to changes or modifications in order to improve the products presented.



POS.	DESCRIZIONE DESCRIBTION	MATERIALE MATERIAL	Q.TA' QTY
1	SERBATOIO LIQUIDO SCHIUMOSO CAP. 10000 l LIQUID DISP. LIQ. TYPE 10000	FE 410.2 KIV UNI 5089 AISI A 168 G 8	1
2	INDICATORE DI LIVELLO (VALVOLA A SFERA Ø 3/8") LEVEL INDICATOR (BALL VALVE 3/8")	ACCIAIO INOX AISI 316 STAINLESS STEEL AISI 316	4
3	SCARICO SERBATOIO (VALVOLA A SFERA Ø 1") TANK DRAIN (BALL VALVE 1")	ACCIAIO INOX AISI 316 STAINLESS STEEL AISI 316	1
4	CARICO / SCARICO SERBATOIO (VALVOLA A SFERA Ø 1 1/2") TANK CHARGE / TANK WASH (BALL VALVE 1 1/2")	ACCIAIO INOX AISI 316 STAINLESS STEEL AISI 316	1
5	SFIATO SERBATOIO (VALVOLA A SFERA Ø 1") TANK VENT (BALL VALVE Ø 1")	ACCIAIO INOX AISI 316 STAINLESS STEEL AISI 316	1
6	SECURIMAN MEMBRANA	HYPOFLON NIPAFLEX	1
7	SFIATO MEMBRANA (VALVOLA A SFERA Ø 1") MEMBRANE VENT (BALL VALVE 1")	OTTONE BRASS	1
8	TUBO MISCELATORE Ø 1 1/2" API SL G. B SCH STD PREMIER PPE Ø 1 1/2" API SL G. B SCH STD	CIS UNI 5462/84 AISI A 168 G 8	1
9	MANGIMETRO TUBO MISCELATORE Ø 63 SCALA 0-25 ATT. RAD. Ø 1/4" GAS M PREMIER PPE PRESS. INDICAZ. Ø 63 SCALA 0-25 Ø 1/4" GAS M	ACCIAIO AL CARBONIO CARBON STEEL	2
10	VALVOLA PORTA MANGIMETRO (VALVOLA A SFERA Ø 1/4" M x F) PREMIER PPE PRESS. INDICAZ. Ø 63 SCALA 0-25 Ø 1/4" M x F	OTTONE BRASS	2
11	DRENAGGIO TUBO MISCELATORE (VALVOLA A SFERA Ø 3/8" M x F) PREMIER PPE PRESS. INDICAZ. Ø 63 SCALA 0-25 Ø 3/8" M x F	OTTONE BRASS	2
12	LINEA MISCELATRICE ACQUA Ø 2 1/2" TUBO API SL G-B SCH STD TUBO INLET LINE Ø 2 1/2" PPE API SL G-B SCH STD	CIS UNI 5462/84 AISI A 168 G 8	1
13	INTERCETTAZIONE LINEA ACQUA (VALVOLA A SFERA DN 65) TANK LINE INTERCEPTOR (BALL VALVE DN 65)	CORPO A 100 SFERA AISI 420 BODY 100 BALL PPE 420	1
14	MANGIMETRO SERBATOIO Ø 100 SCALA 0-25 ATT. RAD. Ø 1/4" GAS M TANK PRESS. INDICAZ. Ø 100 SCALA 0-25 Ø 1/4" GAS M	ACCIAIO AL CARBONIO CARBON STEEL	1
15	RUBINETTO PORTAMANGIMETRO Ø 1/2" PREMIER PPE PRESS. INDICAZ. Ø 63 SCALA 0-25 Ø 1/2"	OTTONE BRASS	1
16	VALVOLA DI SICUREZZA SERBATOIO Ø 2" TANK SAFETY VALVE Ø 2"	TAMATA A 11.5 kg/cm2 OTTONE BRASS	1
17	LINEA USCITA LIQUIDO SCHIUMOSO Ø 2 1/2" TUBO API SL G. B SCH STD TANK LIQ. OUTPUT LINE Ø 2 1/2" PPE API SL G. B SCH STD	ACCIAIO INOX AISI 304 STAINLESS STEEL AISI 304	1
18	INTERCETTAZIONE LINEA USCITA LIQUIDO SCHIUMOSO (VALVOLA A SFERA DN 65) LIQ. OUTPUT LINE INTERCEPTOR (BALL VALVE DN 65)	ACCIAIO INOX AISI 316 STAINLESS STEEL AISI 316	1
19	VALVOLA DI RITENUTO LINEA USCITA LIQUIDO SCHIUMOSO DN 65 LIQ. OUTPUT LINE CHECK VALVE DN 65	ACCIAIO INOX AISI 304 STAINLESS STEEL AISI 304	1
20	MANGIMETRO LINEA LIQUIDO SCHIUMOSO Ø 63 SCALA 0-25 ATT. RAD. Ø 1/4" GAS M TANK LIQ. OUTPUT LINE PRESS. INDICAZ. Ø 63 SCALA 0-25 Ø 1/4" GAS M	ACCIAIO INOX AISI 304 STAINLESS STEEL AISI 304	1
21	RUBINETTO PORTAMANGIMETRO Ø 1/4" PREMIER PPE PRESS. INDICAZ. Ø 63 SCALA 0-25 Ø 1/4"	OTTONE BRASS	1
22	TAGLIA IDENTIFICAZIONE SERBATOIO TANK IDENTIFICATION CUT	LEGA LEGGERA ALLOY	1
23	PASSO DUOMO MANHOLE	C 18 UNI 5462 AISI A 168 G 8	1

DATI TECNICI TECHNICAL DATA			
PRESSIONE DI ESERCIZIO USUARY PRESSURE	10 bar	SPESORE FASCINE SHELL THICKNESS	10 mm
PRESSIONE DI PROGETTO DESIGN PRESSURE	12 bar	SPESORE FONDO BOTTOM SHELL THICKNESS	10 mm
PRESSIONE DI PROVA IDRAULICA HYDRAULIC TEST PRESSURE	17 bar	SOPRASPESORE DI CORROSIONE CORROSION ALLOWANCE	/ mm
TEMPERATURA DI PROGETTO DESIGN TEMPERATURE	+10 +50 °C	RANDONITE 3-8705	10 %
NORMATIVA DI COSTRUZIONE CODE LISTING	ISP.E.S.L.	DIRE. COLLAUDATORE INSPECTOR SIGNATURE	/
MATRICOLA PART			
CAMPO DI LAVORO WORKING RANGE	2400÷18200/min		
MISCELAZIONE MIXING	%		
DIFFANIMA ACQUA WATER DRAIN	Ø mm		
DIFFANIMA SCHIUMOSO FOAM DRAIN	Ø mm		
PEZZO TOTALE (LAVATO) TOTAL WEIGHT (CLEAN)	kg	PEZZO TOTALE (CARICO) TOTAL WEIGHT (CHARGE)	kg
TIPO LIQUIDO SCHIUMOSO FOAM COMPOUND TYPE		PEZZO SPECIFICO SPECIFIC WEIGHT	kg/dm3

VERNICIATURA - PAINTING  
CYCLE EPOSSIDICO - EPOXY CYCLE  
ESTERNA : SABBIA/TRAVERSA Ø 2.5  
ESTERNA : SAND/STRIPER Ø 2.5  
FONDO : N.1 MANI DI FONDO EPOSSIDICO - 60 µ  
PRIMA : 1/2 MANI DRY BRUSH PRIMA - 30 µ  
FINALE : 1/2 MANI DI SMIALTO EPOSSIDICO RAL 3000 - 45 µ  
RAL : 1/2 MANI DRY BRUSH RAL 3000 - 45 µ, DASH  
N.5.5. TOTALE 150 µ  
TOTAL D.P.T. 165 µ

NOTE  
1) LA TUBAZIONE A VALLE DEL TUBO MISCELATORE DEVE ESSERE RETILINEA AL MINIMO PER 1000mm  
PIPE DOWNSTREAM HAS TO BE STRAIGHT FOR A MINIMUM OF 1000mm

Rev.	Date	Emesso per costruzione	Descrizione	Drawn	Checked	Approved
0	10.04.00	Emesso per costruzione		MS	MB	

CACCIALANZA & C. s.p.a.		Titolo	
AUTOREGOLAZIONE/REGULATING SERVOMECHANISM		MISCELATORE A SPOSTAMENTO DI LIQUIDO TIPO MSL-001x10000 ASSEMBLY GENERALE DISPLACEMENT LIQUID PREMIER MSL-001x10000 TYPE GENERAL ASSEMBLY	
Spn.	0471291120	Scale	1:15
Rev.	0	Drawn	04744508
Sheet	1	of	1

THIS DRAWING IS THE PROPERTY OF CACCIALANZA & C. S.p.A. AND IS NOT TO BE REPRODUCED OR USED TO FABRICATE ANY  
SEPARATION FOR PURPOSES OF DRAWING OR APPROXIMATE EXCEPT WHEN PROVIDED FOR BY AGREEMENT WITH SAID COMPANY