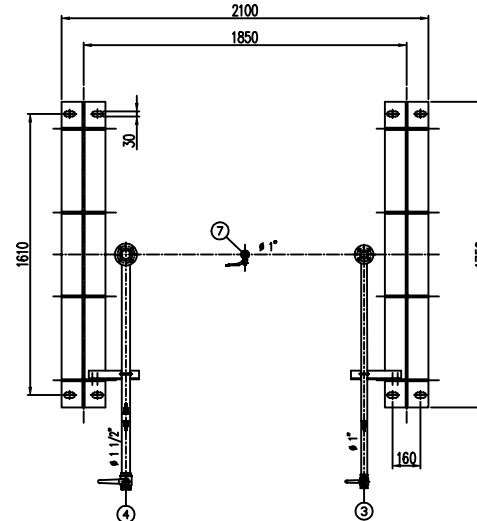
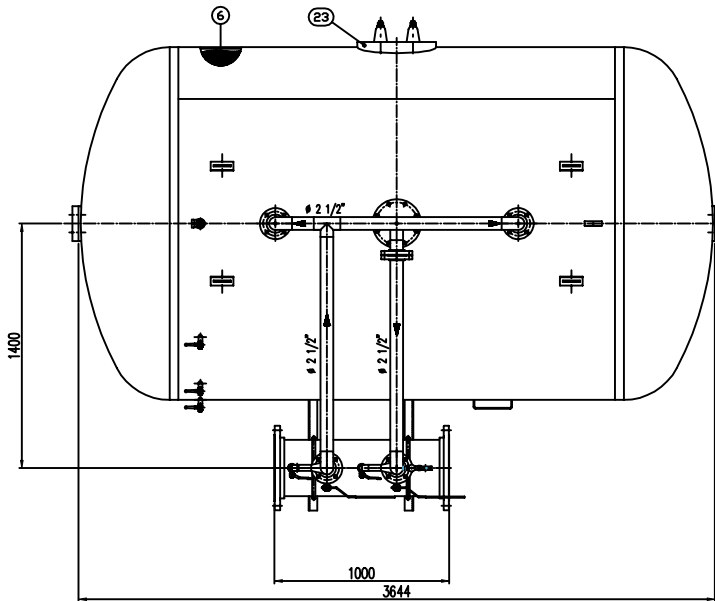
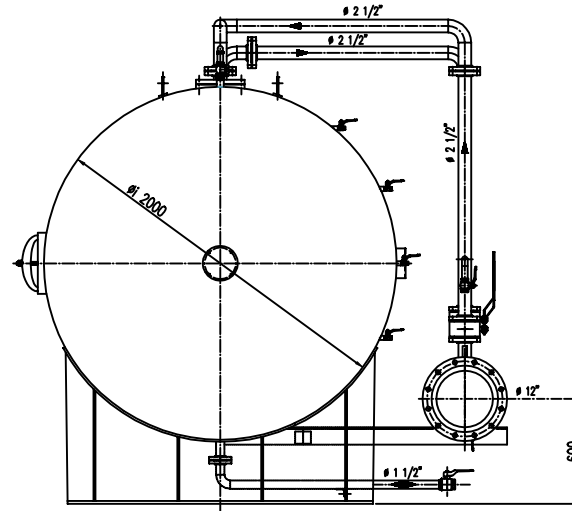
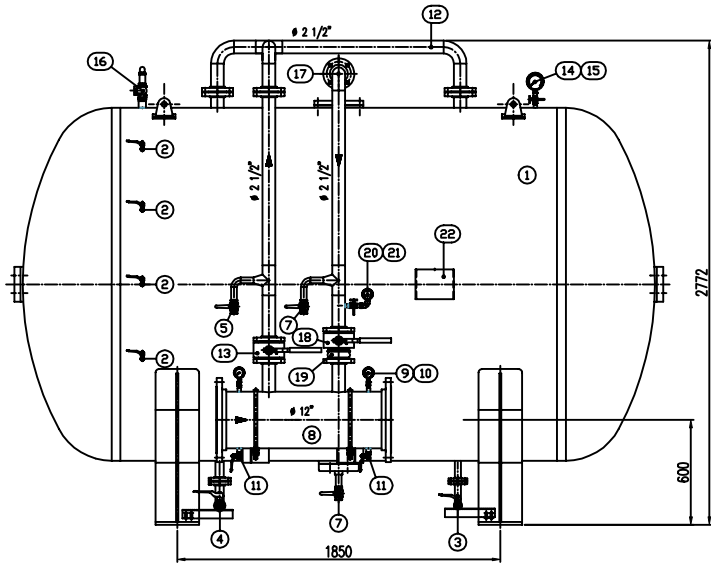


IMPORTANTE :
CACCIALANZA & C. S.p.A. si riserva il diritto di modificare senza preavviso le informazioni contenute in questo schizzo con il proposito di apportare miglioramenti alla produzione.

IMPORTANT :
CACCIALANZA & C. S.p.A. reserves the right to change or modify without notice any data or specifications due to changes or modifications in order to improve the products presented.



POS.	DESCRIZIONE DESCRIPTION	MATERIALE MATERIAL	Q.TA' QTY
1	SERBATOIO LIQUIDO SCHIUMOSO CAP. 10000 l LIQUID COMPOND TANK 10000 L	FE 410.2 PH UNI 5089 ASA A 105 G 3	1
2	INDICATORE DI LIVELLO (VALVOLA A SFERA Ø 3/8") LEVEL INDICATOR (BALL VALVE 3/8")	OTTONE BRASS	4
3	SCHIACO SERBATOIO (VALVOLA A SFERA Ø 1") TANK SOAK (BALL VALVE 1")	OTTONE BRASS	1
4	CARICO / SCHIACO SERBATOIO (VALVOLA A SFERA Ø 1 1/2") TANK CHARGE / SOAK BALL VALVE 1 1/2"	OTTONE BRASS	1
5	SFIATO SERBATOIO (VALVOLA A SFERA Ø 1") TANK VENT BALL VALVE 1"	OTTONE BRASS	1
6	MEMBRANA MEMBRANE	EPILON EPILON	1
7	SFIATO MEMBRANA (VALVOLA A SFERA Ø 1") MEMBRANE VENT BALL VALVE 1"	OTTONE BRASS	1
8	TUBO MISCELATORE Ø 12" API SL G2 B SCH STD PREMIER PIPE Ø 12" API SL G2 B SCH STD	CIS UNI 5462/84 ASA A 105 G 3	1
9	MANOMETRO TUBO MISCELATORE Ø 63 SCALA 0-25 ATT. RAD. Ø 1/4" GAS M PREMIER PIPE PRESS. INDICATOR Ø 63 SCALA 0-25 1/4" GAS M	ACCIAIO AL CARBONIO CARBON STEEL	2
10	VALVOLA PORTA MANOMETRO (VALVOLA A SFERA Ø 1/4" M x F) PRESSURE INDICATOR BALL VALVE 1/4" M x F	OTTONE BRASS	2
11	DRENAGGIO TUBO MISCELATORE (VALVOLA A SFERA Ø 3/8" M x F) PREMIER PIPE DRAIN BALL VALVE 3/8" M x F	OTTONE BRASS	2
12	LINEA MISCELATrice ACQUA Ø 2 1/2" TUBO API SL G2 B SCH STD WATER MILET LINE 2 1/2" PIPE API SL G2 B SCH STD	CIS UNI 5462/84 ASA A 105 G 3	1
13	INTERCETTAZIONE LINEA ACQUA (VALVOLA A SFERA DN 65) WATER LINE INTERCEPTOR BALL VALVE DN 65	CORPO A 105 SFERA ASI 420 BODY A 105 BALL VALVE 420	1
14	MANOMETRO SERBATOIO Ø 100 SCALA 0-25 ATT. RAD. Ø 1/4" GAS M TANK PRESS. INDICATOR Ø 100 SCALA 0-25 1/4" GAS M	ACCIAIO AL CARBONIO CARBON STEEL	1
15	RUBINETTO PORTAMANTICO Ø 1/2" PRESSURE INDICATOR COCK 1/2"	OTTONE BRASS	1
16	VALVOLA DI SICUREZZA SERBATOIO Ø 2" TANK PRESSURE SAFETY VALVE 2"	TARATA A 11.5 kg/cm2 SET POINT 11.5 kg/cm2	1
17	LINEA USCITA LIQUIDO SCHIUMOSO Ø 2 1/2" TUBO API SL G2 B SCH STD LIQUID COMPOND OUTLET LINE Ø 2 1/2" PIPE API SL G2 B SCH STD	CIS UNI 5462/84 ASA A 105 G 3	1
18	INTERCETTAZIONE LINEA LIQUIDO SCHIUMOSO (VALVOLA A SFERA DN 65) LIQUID COMPOND OUTLET LINE INTERCEPTOR BALL VALVE DN 65	CORPO A 105 SFERA ASI 420 BODY A 105 BALL VALVE 420	1
19	VALVOLA DI INTRINCO LINEA USCITA LIQUIDO SCHIUMOSO DN 65 LIQUID COMPOND INLET LINE INTERCEPTOR BALL VALVE DN 65	CORPO OTTONE - INT. ACC. INOX BODY BRASS - INT. ST. 316L	1
20	MANOMETRO LINEA LIQUIDO SCHIUMOSO Ø 63 SCALA 0-25 ATT. RAD. Ø 1/4" GAS M LIQUID COMPOND LINE PRESS. INDICATOR Ø 63 SCALA 0-25 1/4" GAS M	ACCIAIO AL CARBONIO CARBON STEEL	1
21	RUBINETTO PORTAMANTICO Ø 1/4" PRESSURE INDICATOR COCK 1/4"	OTTONE BRASS	1
22	TARGA IDENTIFICAZIONE SERBATOIO TANK IDENTIFICATION PLATE	LEGA ALUMINIO ALUMINUM ALLOY	1
23	PASSO DUOMO MANHOLE	C 18 UNI 5462 ASA A 105 G 3	1

DATI TECNICI TECHNICAL DATA			
PRESSIONE DI ESERCIZIO USUARY PRESSURE	10 bar	SPESORE FASCINE SHELL THICKNESS	10 mm
PRESSIONE DI PROGETTO DESIGN PRESSURE	12 bar	SPESORE FONDO BOTTOM SHEET THICKNESS	10 mm
PRESSIONE DI PROVA IDRAULICA LIQUID COMPOND TEST PRESS. DN 65	17 bar	SOPRA-SPESORE DI CORROSIONE CORROSION ALLOWANCE THICKNESS	/ mm
TEMPERATURA DI PROGETTO DESIGN TEMPERATURE	-10 +50 °C	RADIOGRFIE RADIATION	10 %
NORMATIVA DI COSTRUZIONE CODE ENFORCE	IS.P.E.S.L.	DITE COLLAUTAZIONE INSPECTION AUTHORITY	/
MATERIALE MATERIAL			
CANPO DI LAVORO WORKING RANGE	2400v18200/min.		
MISCELAZIONE MIXING	%		
DIFFRANZA ACQUA WATER DIFFERENCE	Ø mm		
DIFFRANZA SCHIUMOSO LIQUID COMPOND DIFFERENCE	Ø mm		
PESSO TOTALE (LAVATO) TOTAL WEIGHT (CLEAN)	kg	PESSO TOTALE (CARICO) TOTAL WEIGHT (CHARGE)	kg
TIPO LIQUIDO SCHIUMOSO LIQUID COMPOND TYPE		PESSO SPECIFICO SPECIFIC QUANTITY	kg/da3

VERNICIATURA - PAINTING
CICLO EPOSSIDICO - EPOXY CYCLE
 ESTERNA : SABBIASTRINA SA 2.5
 FINALE : SA 2.5
 FONDO : N.1 MANO DI FONDO EPOSSIDICO - 60,
 PRIMA : N.2 COAT EPOXY PRIMER - 30,
 FINALE : N.2 MANO DI SIALTO EPOSSIDICO RAL 3000 - 45,
 RAL : N.2 COAT EPOXY GRABBL RAL 3000 - 45, EXH
 S.S. S. TOTALE 150 µ
 TOTALE D.P.C. 165 µ

NOTE
 1) LA TUBAZIONE A VALLE DEL TUBO MISCELATORE DEVE ESSERE RETTILINEA AL MINIMO PER 1000mm
 PIPE DOWNSTREAM HAS TO BE STRAIGHT FOR A MINIMUM OF 1000mm

Rev.	Date	Descrizione	Drawn	Checked	Approved
0	07.04.00	Emesso per costruzione	MS	MB	

CACCIALANZA & C. s.p.a.
 AUTOMAZIONE INDUSTRIALE
 SOTTILE ALTA PRESSIONE

Client / Project

Titolo
 MISCELATORE A SPOSTAMENTO DI LIQUIDO TIPO MSL-001x10000
 ASSEMBLY GENERALE
 DISPLACEMENT LIQUID PREMIER MSL-00 100000 TYPE
 GENERAL ASSEMBLY

Code	Rev.	Scale	Drawn	Rev.	Sheet
0471091120	A1	1:15	04744506	0	1

CONNESSIONI CONNECTIONS	TIPO TYPE
FLANGIA INGRESSO / USCITA TUBO MISCELATORE PREMIER PIPE INLET / OUTLET FLANGE	DN 300 UNI PH 16
VALVOLA CARICO / SCHIACO SERBATOIO TANK CHARGE / SOAK BALL VALVE	Ø 1 1/2" GAS F

TUTTO IL DIRITTO È DELLA PROPRIETÀ DI CACCIALANZA & C. S.p.A. E NON DEVE ESSERE RIPRODOTTO O USATO PER ALTRI
 ALL RIGHTS ARE RESERVED BY CACCIALANZA & C. S.p.A. AND MUST NOT BE REPRODUCED OR USED FOR OTHER PURPOSES
 WITHOUT THE WRITTEN PERMISSION OF CACCIALANZA & C. S.p.A.