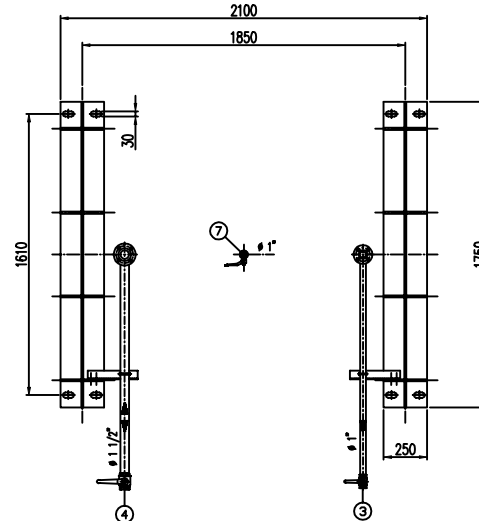
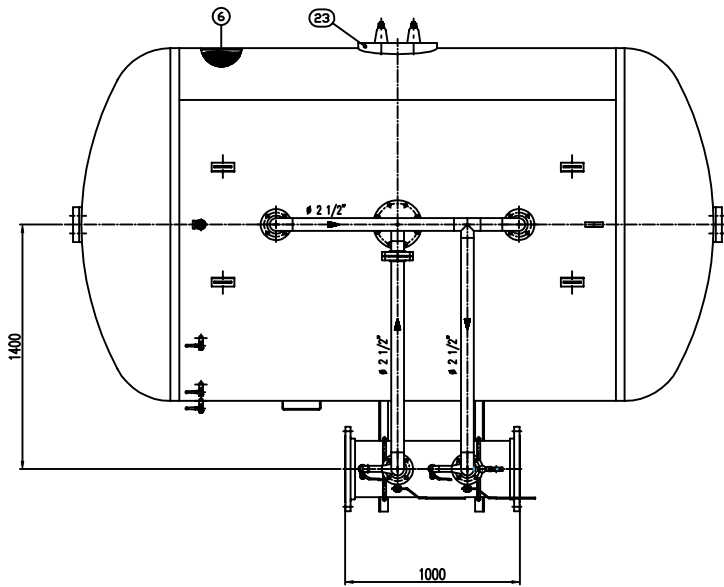
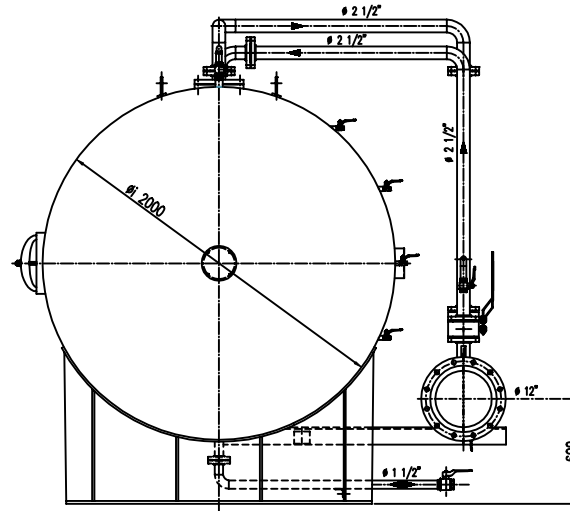
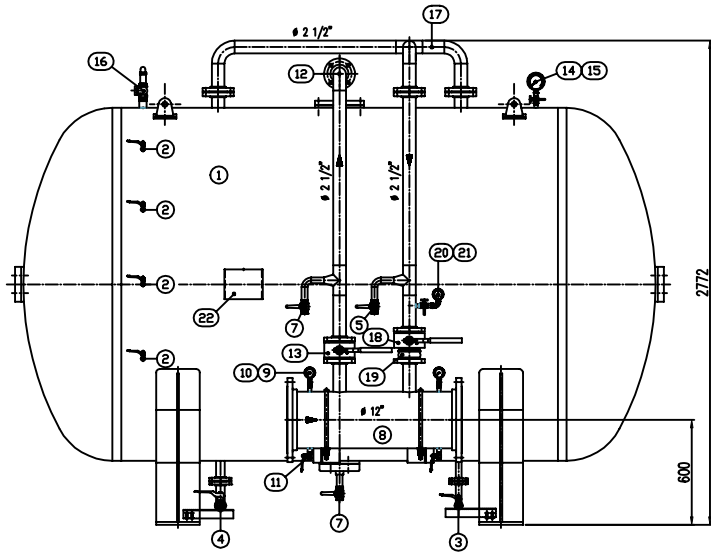


IMPORTANTE : CACCIALANZA & C. S.p.A. si riserva il diritto di modificare senza preavviso le informazioni contenute in questa scheda con l'eventuale approvazione del cliente.

IMPORTANT : CACCIALANZA & C. S.p.A. reserves the right to change or modify without previous notice any data or specifications due to changes or modifications in order to improve the product presented.



POS.	DESCRIZIONE DESCRIPTION	MATERIALE MATERIAL	Q.TA' QTY
1	SERBATOIO LIQUIDO SCHIUMOSO CAP. 10000 l LIQUID DISPLACEMENT TANK 10000 L	FE 410.2 KIT UNI 5089 AISI A 168 G-8	1
2	INDICATORE DI LIVELLO (VALVOLA A SFERA Ø 3/8") LEVEL INDICATOR (BALL VALVE 3/8")	ACCIAIO INOX AISI 316 STAINLESS STEEL AISI 316	4
3	SCARICO SERBATOIO (VALVOLA A SFERA Ø 1") TANK DRAIN (BALL VALVE 1")	ACCIAIO INOX AISI 316 STAINLESS STEEL AISI 316	1
4	CARICO / SCARICO SERBATOIO (VALVOLA A SFERA Ø 1 1/2") TANK CHARGE / DRAIN (BALL VALVE 1 1/2")	ACCIAIO INOX AISI 316 STAINLESS STEEL AISI 316	1
5	SFIATO SERBATOIO (VALVOLA A SFERA Ø 1") TANK VENT (BALL VALVE Ø 1")	ACCIAIO INOX AISI 316 STAINLESS STEEL AISI 316	1
6	SECURUM MEMBRANA	HYPOFLON MEMBRANE	1
7	SFIATO MEMBRANA (VALVOLA A SFERA Ø 1") MEMBRANE VENT (BALL VALVE 1")	OTTONE BRASS	1
8	TUBO MISCELATORE Ø 1 1/2" API SL G. B SCH STD PREMIER PPE Ø 1 1/2" API SL G. B SCH STD	C18 UNI 5462/84 AISI A 168 G-8	1
9	MANOMETRO TUBO MISCELATORE Ø 63 SCALA 0-25 ATT. RAD. Ø 1/4" GAS M PREMIER PPE PRESS. MISCECOIL Ø 63 SCALA 0-25 Ø 1/4" GAS M	ACCIAIO AL CARBONIO CARBON STEEL	2
10	VALVOLA PORTA MANOMETRO (VALVOLA A SFERA Ø 1/4" M x F) PRESSURE INDICATOR BALL VALVE Ø 1/4" M x F	OTTONE BRASS	2
11	DRENAGGIO TUBO MISCELATORE (VALVOLA A SFERA Ø 3/8" M x F) PRESSURE INDICATOR BALL VALVE Ø 3/8" M x F	OTTONE BRASS	2
12	LINEA MANOMETRICA ACQUA Ø 2 1/2" TUBO API SL G-B SCH STD WATER METER LINE Ø 2 1/2" PIPE API SL G-B SCH STD	C18 UNI 5462/84 AISI A 168 G-8	1
13	INTERCETTAZIONE LINEA ACQUA (VALVOLA A SFERA DN 65) WATER LINE INTERCEPTION BALL VALVE DN 65	CORPO A 100 SFERA AISI 420 BODY 100 BALL AISI 420	1
14	MANOMETRO SERBATOIO Ø 100 SCALA 0-25 ATT. RAD. Ø 1/4" GAS M PRESS. MISCECOIL Ø 100 SCALA 0-25 Ø 1/4" GAS M	ACCIAIO AL CARBONIO CARBON STEEL	1
15	RUBINETTO PORTAMANOMETRO Ø 1/2" PRESSURE INDICATOR COCK Ø 1/2"	OTTONE BRASS	1
16	VALVOLA DI SICUREZZA SERBATOIO Ø 2" PRESS. MISCECOIL Ø 2" SET POINT 11.5 MPa	TAMBA A 11.5 kg/cm2 OTTONE BRASS	1
17	LINEA USCITA LIQUIDO SCHIUMOSO Ø 2 1/2" TUBO API SL G. B SCH STD FOAM COMPOUND OUTLET LINE Ø 2 1/2" PIPE API SL G. B SCH STD	ACCIAIO INOX AISI 304 STAINLESS STEEL AISI 304	1
18	INTERCETTAZIONE LINEA USCITA LIQUIDO SCHIUMOSO (VALVOLA A SFERA DN 65) FOAM COMPOUND OUTLET LINE INTERCEPTION BALL VALVE DN 65	ACCIAIO INOX AISI 316 STAINLESS STEEL AISI 316	1
19	VALVOLA DI RITORNO LINEA USCITA SCHIUMOSO DN 65 FOAM COMPOUND RETURN BALL VALVE DN 65	ACCIAIO INOX AISI 304 STAINLESS STEEL AISI 304	1
20	MANOMETRO LINEA LIQUIDO SCHIUMOSO Ø 63 SCALA 0-25 ATT. RAD. Ø 1/4" GAS M FOAM COMPOUND LINE PRESS. INDICATOR Ø 63 SCALA 0-25 Ø 1/4" GAS M	ACCIAIO INOX AISI 304 STAINLESS STEEL AISI 304	1
21	RUBINETTO PORTAMANOMETRO Ø 1/4" PRESSURE INDICATOR COCK Ø 1/4"	OTTONE BRASS	1
22	TAMBA IDENTIFICAZIONE SERBATOIO TANK IDENTIFICATION COVER	LEDA LEGGERA ALLOY	1
23	PASSO D'UOMO MANHOLE	C 18 UNI 5462 AISI A 168 G-8	1

DATI TECNICI TECHNICAL DATA			
PRESIONE DI ESERCIZIO WORKING PRESSURE	10 bar	SPESORE FASCINE SHELL THICKNESS	10 mm
PRESIONE DI PROGETTO DESIGN PRESSURE	12 bar	SPESORE FONDO BOTTOM SHELL THICKNESS	10 mm
PRESIONE DI PROVA IDRAULICA HYDRAULIC TEST PRESSURE	17 bar	SOPRA-SPESSORE DI CORROSIONE CORROSION ALLOWANCE	/ mm
TEMPERATURA DI PROGETTO DESIGN TEMPERATURE	-10 +50 °C	RANDORITE 3-8075	10 %
NORMATIVA DI COSTRUZIONE DESIGN CODE	ISPESL	DIRE. COLLAUDATORE INSPECTOR SIGNATURE	/
MATERIALE MATERIAL			
CAMPO DI LAVORO WORKING RANGE	2400÷18200/min		
MISCELAZIONE MIXING	%		
DIFFUSIONE ACQUA WATER DIFFUSION	Ø mm		
DIFFUSIONE SCHIUMOSO FOAM COMPOUND DIFFUSION	Ø mm		
PESO TOTALE (LAVATO) TOTAL WEIGHT (CLEAN)	kg	PESO TOTALE (CARICO) TOTAL WEIGHT (CHARGE)	kg
TIPO LIQUIDO SCHIUMOSO FOAM COMPOUND TYPE		PESO SPECIFICO SPECIFIC DENSITY	kg/dm3

VERNICIATURA - PAINTING
COAT CYCLE

ESTERNA : SABBIASTRADA Ø 2.5
ESTERNA : SANDBLAST Ø 2.5

FONDO : N.1 MANO DI FONDO EPOSSIDICO - 60 µ
PRIMA : N.1 COAT EPOXY RESIN PRIMER - 30 µ
FINALE : N.2 MANI DI SMIALTO EPOSSIDICO RAL 3000 - 45 µ
FINALE : N.2 COATS EPOXY ENAMEL RAL 3000 - 45 µ, 60 µ

S.F.S. TOTALE 150 µ
TOTAL D.F.C. 165 µ

NOTE
1) LA TUBAZIONE A VALLE DEL TUBO MISCELATORE DEVE ESSERE RETTILINEA AL MINIMO PER 1000mm
PIPE DOWNSTREAM HAS TO BE STRAIGHT FOR A MINIMUM OF 1000mm

Rev.	Date	Descrizione	Drawn	Checked	Approved
0	08.04.00	Emesso per costruzione	MP	MB	
<p>CACCIALANZA & C. s.p.a. AUTONOMO INGEGNERIA, ARCHITETTURA E PROGETTAZIONE INDEPENDENT ENGINEERING, ARCHITECTURE AND DESIGN</p>					
<p>CONNESSIONI CONNECTIONS</p> <p>FLANGIA INGRESSO / USCITA TUBO MISCELATORE PREMIER PPE INLET / OUTLET FLANGE</p> <p>VALVOLA CARICO / SCARICO SERBATOIO TANK CHARGE / DRAIN VALVE</p>			<p>TIPO TYPE</p> <p>DN 300 UNI PN 16</p> <p>Ø 1 1/2" GAS F</p>		<p>Rev. 0</p> <p>Sheet 1</p>
<p>0471991120</p>			<p>Scale 1:15</p> <p>04744408</p>		<p>Rev. 0</p> <p>Sheet 1</p>

TUTTO IL DIRITTO È DELLA PROPRIETÀ DI CACCIALANZA & C. S.p.A. E NON PUÒ ESSERE RIPRODOTTO O USATO IN ALTRA MANIERA SENZA IL CONSENSO DELLA CACCIALANZA & C. S.p.A.