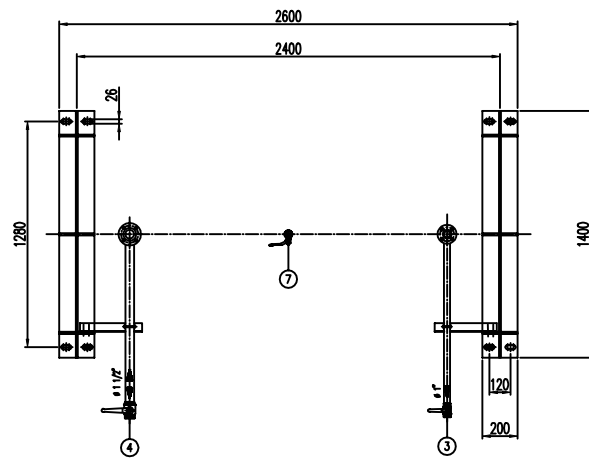
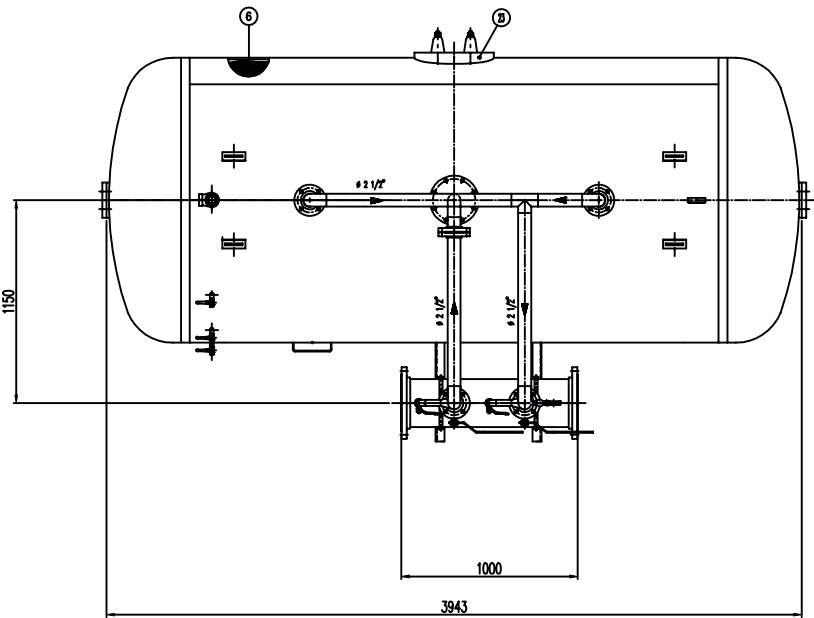
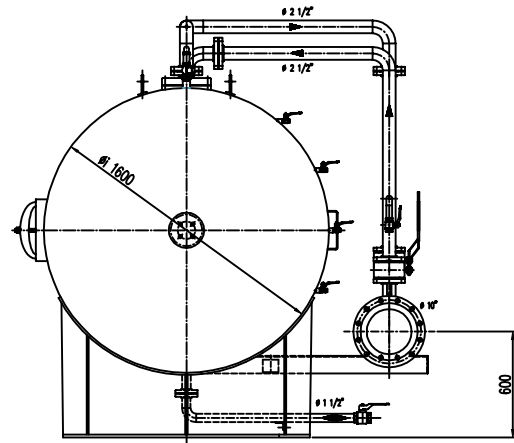
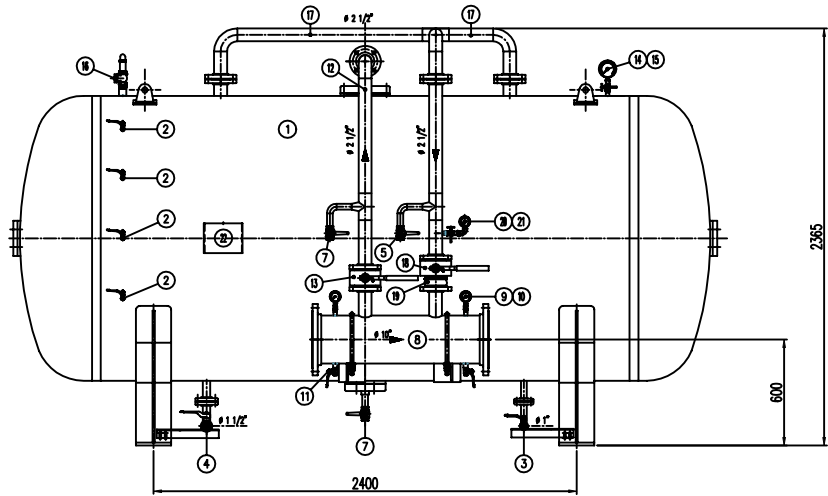


**IMPORTANTE :**  
**CACCIALANZA & C. S.p.A.** si riserva il diritto di modificare senza preavviso le informazioni contenute in questo libretto con il proposito di apportare miglioramenti alle produzioni.

**IMPORTANT :**  
**CACCIALANZA & C. S.p.A.** reserves the right to change or modify without previous notice any data or specifications due to changes or modifications in order to improve the products produced.



POS.	DESCRIZIONE DESCRIPTION	MATERIALE MATERIAL	Q.TA QTY
1	SERBATOIO LIQUIDO SCHIUMOSO CAP. 7000 l TIPO COMPARTI CON 201.1 COPERTI	FE 410.2 RW UNI 5899 RINN. A 100 GR. 85	1
2	INDICATORE DI LIVELLO (VALVOLA A SFERA Ø 3/8") LEVEL INDICATOR BALL VALVE Ø 3/8"	ACCIAIO INOX AISI 316 STAINLESS STEEL AISI 316	4
3	SORCO SERBATOIO (VALVOLA A SFERA Ø 1") TIPO DRAIN ( BALL VALVE Ø 1")	ACCIAIO INOX AISI 316 STAINLESS STEEL AISI 316	1
4	CARICO / SCARICO SERBATOIO (VALVOLA A SFERA Ø 1 1/2") TIPO CHARGE / DRAIN VALVE Ø 1 1/2"	ACCIAIO INOX AISI 316 STAINLESS STEEL AISI 316	1
5	SFIATO SERBATOIO (VALVOLA A SFERA Ø 1")	ACCIAIO INOX AISI 316 STAINLESS STEEL AISI 316	1
6	MEMBRANA MEMBRANE	ETIPALON BRASS	1
7	SFIATO MEMBRANA (VALVOLA A SFERA Ø 1") MEMBRANE VENT BALL VALVE Ø 1"	OTTONE BRASS	1
8	TUBO MISCELATORE Ø 10" API SL. G. B SCH STD PREMIER PIPE Ø 10" API SL. G. B SCH STD	C18 UNI 5462/64 ASM A 100 GR. B	1
9	MANOMETRO TIPO MISCELATORE Ø 63 SCALA 0-25 ATT. RAD. Ø 1/4" GAS M PREMIER PIPE PRESS. INDICATOR Ø 63 SCALE 0-25 Ø 1/4" GAS M	ACCIAIO AL CARBONIO CARBON STEEL	2
10	VALVOLA PORTA MANOMETRO (VALVOLA A SFERA Ø 1/4" M x F) PREMIER PIPE PRESS. INDICATOR Ø 63 SCALE 0-25 Ø 1/4" GAS M	OTTONE BRASS	2
11	DRENAGGIO TUBO MISCELATORE (VALVOLA A SFERA Ø 3/8" M x F)	OTTONE BRASS	2
12	LINEA IMMISSIONE ACQUA Ø 2 1/2" TUBO API SL. G. B SCH STD WATER INLET LINE Ø 2 1/2" PIPE API SL. G. B SCH STD	C18 UNI 5462/64 ASM A 100 GR. B	1
13	INTERCETTAZIONE LINEA ACQUA (VALVOLA A SFERA DN 65)	CORPO A 105 SFERA AISI 420 BODY AISI BALL AISI 420	1
14	MANOMETRO SERBATOIO Ø 100 SCALA 0-25 ATT. RAD. Ø 1/2" GAS M TIPO PRESS. INDICATOR Ø 100 SCALE 0-25 Ø 1/2" GAS M	ACCIAIO AL CARBONIO CARBON STEEL	1
15	RILINETTO PORTAMANOMETRO Ø 1/2" PRESS. INDICATOR COCK Ø 1/2"	OTTONE BRASS	1
16	VALVOLA DI SICUREZZA SERBATOIO Ø 1 1/2" TAVOLA A 11.5 kg/cm2 TIPO MEMBRANA (VALVOLA A SFERA DN 65)	OTTONE BRASS	1
17	LINEA USCITA LIQUIDO SCHIUMOSO Ø 2 1/2" TUBO API SL. G. B SCH STD TIPO COMPARTI OUTLET LINE Ø 2 1/2" PIPE API SL. G. B SCH STD	ACCIAIO INOX AISI 304 STAINLESS STEEL AISI 304	1
18	INTERCETTAZIONE LINEA USCITA LIQUIDO SCHIUMOSO (VALVOLA A SFERA DN 65)	ACCIAIO INOX AISI 316 STAINLESS STEEL AISI 316	1
19	VALVOLA DI RIFERNO LINEA USCITA SCHIUMOSO DN 65	ACCIAIO INOX AISI 304 STAINLESS STEEL AISI 304	1
20	MANOMETRO LINEA LIQUIDO SCHIUMOSO Ø 63 SCALA 0-25 ATT. RAD. Ø 1/4" GAS M TIPO COMPARTI LINE PRESS. INDICATOR Ø 63 SCALE 0-25 Ø 1/4" GAS M	ACCIAIO INOX AISI 304 STAINLESS STEEL AISI 304	1
21	RILINETTO PORTAMANOMETRO Ø 1/4" PRESS. INDICATOR COCK Ø 1/4"	OTTONE BRASS	1
22	TARGA IDENTIFICAZIONE SERBATOIO TIPO IDENTIFICATION PLATE	LEGA L5858RA ALUMINUM	1
23	PASSO D'UOMO MANHOLE	C 18 UNI 5462 ASM A 100 GR. B	1

DATI TECNICI TECHNICAL DATA			
PRESSIONE DI ESERCIZIO SERBATOIO PRESSURE	10 bar	SPESORE FASCIA SHELL THICKNESS	8 mm
PRESSIONE DI PROGETTO SERBATOIO PRESSURE	12 bar	SPESORE FONDO FLOOR HEAD THICKNESS	8 mm
PRESSIONE DI PROVA IDRAULICA PNEUMATIC TEST PRESSURE	17 bar	CONTRAFFORSORE DI CORROSIONE CORROSION RESISTANCE	/ mm
TEMPERATURA DI PROGETTO PNEUM. TEST PRESSURE	-10/50 °C	RADIOGRAFIE R-T	10 %
NORMATIVA DI COSTRUZIONE CODE DESIGN	L.S.P.E.S.I.	ENTE COLLAUDATORE INSPECTION AGENCY	/
MATERIALE MATERIAL			
CAMPO DI LAVORO SERBATOIO RANGE	1000/12000/mh.		
MISCELAZIONE MIXING	%		
DIAPHRAGMA ACQUA WATER GASKET	Ø mm		
DIAPHRAGMA SCHIUMOSO FOAM COMPART. GASKET	Ø mm		
PESO TOTALE (MORTO) TOTAL WEIGHT (EMPTY)	kg	PESO TOTALE (CARICO) TOTAL WEIGHT (CHARGE)	kg
TIPO LIQUIDO SCHIUMOSO TIPO COMPART. TYPE		PESO SPECIFICO SPECIFIC GRAVITY	kg/dm <sup>3</sup>

**VERNICIATURA - PAINTING**  
**COAT CYCLE**  
**EXTERNAL:** SABBIA/PIA S.A. 2,5  
 SPERLABRINO 60 25  
 FONDO: N.1 MANO DI FONDO EPOSSIDICO - 60,  
 FINIS: N.1 COAT SPORT RICH PRIMER - 60,  
 FINALE: N.2 MANO DI SMALTO EPOSSIDICO RAL 3000 - 45,  
 FINIS: N.2 COAT SPORT FINISH RAL 300 - 45, S.M.  
 S.F.S. TOTALE 150,  
 TOTAL D.F.T. 150,

**NOTE**  
 1) LA TUBAZIONE A VALLE DEL TIPO MISCELATORE DEVE ESSERE RETTILINEA AL MINIMO PER 1000mm  
 PIPE DOWNSTREAM HAS TO BE STRAIGHT FOR A MINIMUM OF 1000mm

Rev.	Data	Descrizione	MP	MB	Approved
0	06.04.00	Emesso per costruzione	MP	MB	
Client / Project					
CACCIALANZA & C. s.p.a. AUTOREGOLAZIONE AUTOMATICA AUTOMATIC SELF-REGULATING					
Tipo MISCELATORE A SPOSTAMENTO DI LIQUIDO TIPO MSL-OI 1x7000 ASSEMBLEA GENERALE DISPLACEMENT LIQUID PREMIER MSL-OI 1x7000 GENERAL ASSEMBLY					
Code 0471970920					
Site A1					
Scale 1:15					
Drawing No. 04743218					
Rev. 0					
Sheet 1 of 1					

CONNESSIONI CONNECTIONS	TIPO TYPE
FLANGIA INGRESSO / USCITA TUBO MISCELATORE PREMIER PIPE INLET / OUTLET FLANGE	DN 250 UNI PN 16
VALVOLA CARICO / SCARICO SERBATOIO TIPO CHARGE / DRAIN VALVE	Ø 1 1/2" GAS F

THIS DRAWING IS THE PROPERTY OF CACCIALANZA & C. S.p.A. AND IS NOT TO BE REPRODUCED OR USED TO FURNISH ANY EQUIPMENT FOR TRADE OR OTHERWISE WITHOUT THE WRITTEN PERMISSION OF CACCIALANZA & C. S.p.A.