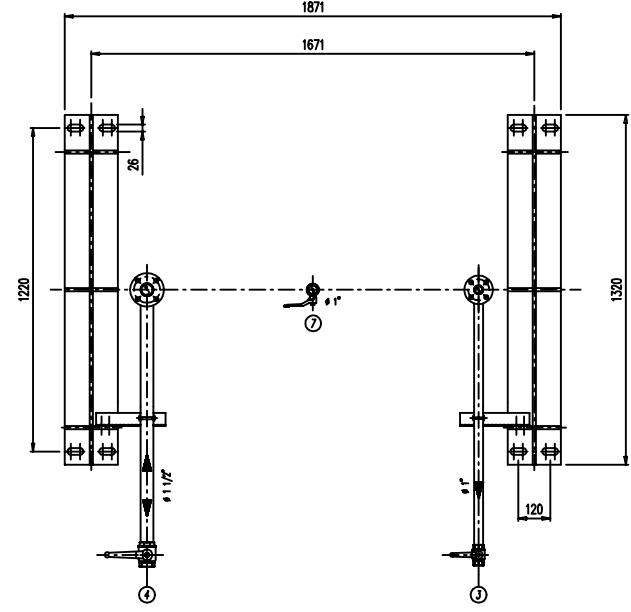
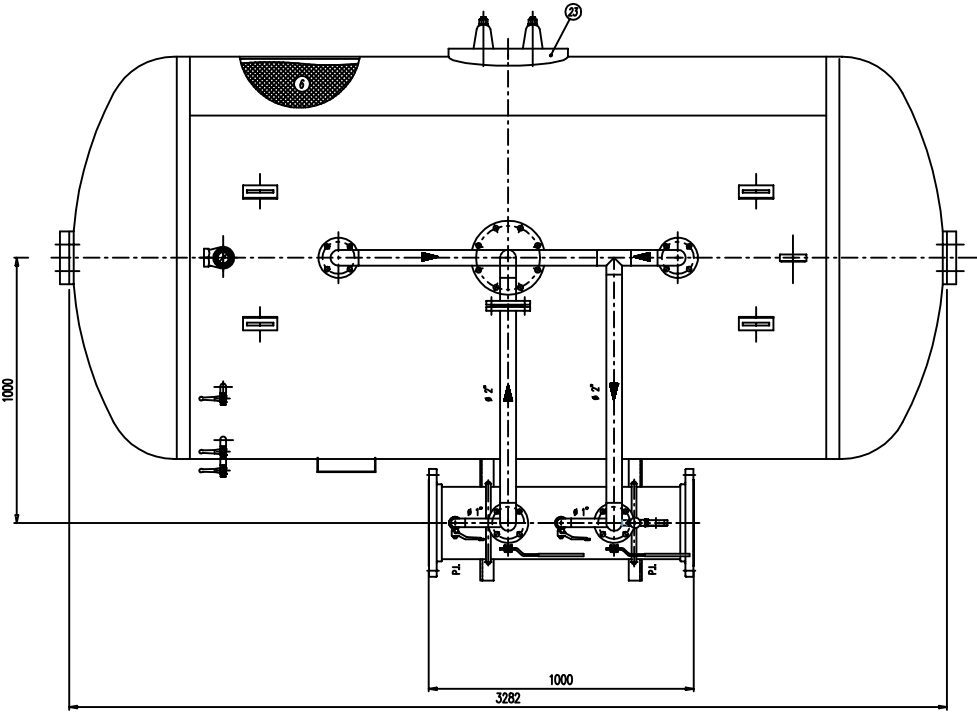
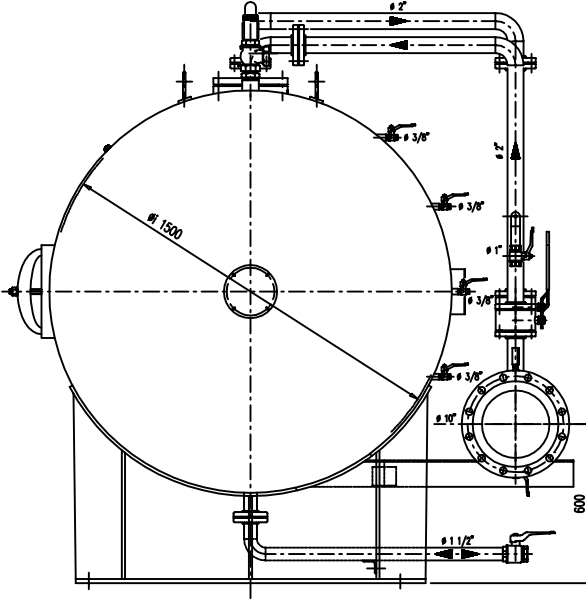
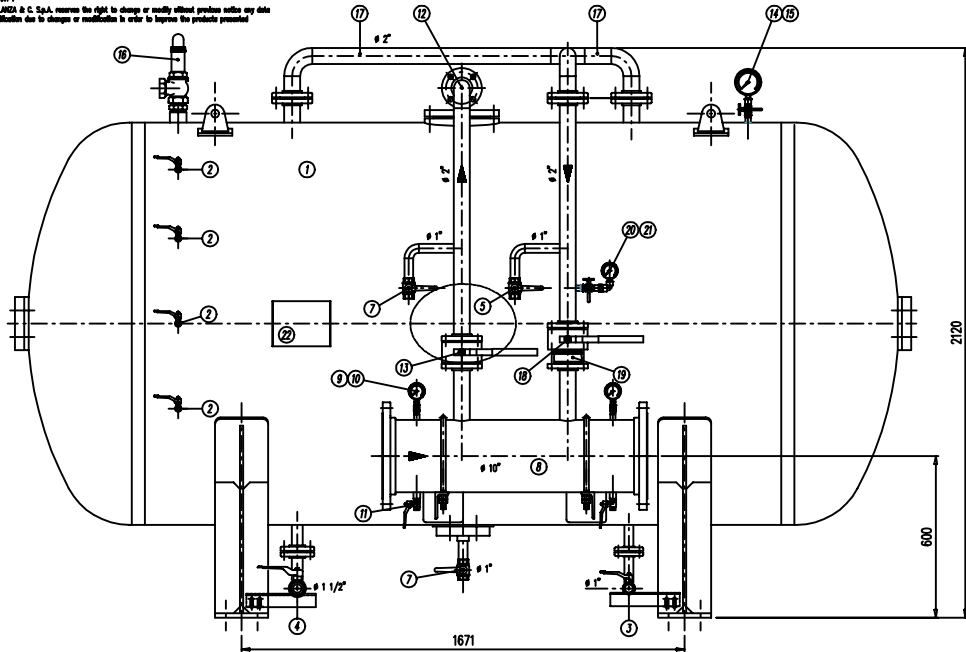


**IMPORTANTE :**  
CACCIALANZA & C. S.p.A. si riserva il diritto di modificare senza preavviso le informazioni contenute in questo libretto con il proposito di apportare miglioramenti alla produzione.

**IMPORTANT :**  
CACCIALANZA & C. S.p.A. reserves the right to change or modify without previous notice any data or specifications due to changes or modifications in order to improve the products presented!



POS.	DESCRIZIONE DESCRIPTION	MATERIALE MATERIAL	Q.TA QTY
1	SERBATOIO LIQUIDO SCHUMOGENO CAP. 5000 l LIQUID DISPENSER TANK 5000 L CAPACITY	FE 5012 KG UNI 5569 RINI A 500 GR 75	1
2	INDICATORE DI LIVELLO (VALVOLA A SFERA # 3/8") LEVEL INDICATOR (BALL VALVE # 3/8")	OTTONE BRASS	4
3	SCARICO SERBATOIO (VALVOLA A SFERA # 1") TANK DRAIN (BALL VALVE # 1")	OTTONE BRASS	1
4	CARICO / SCARICO SERBATOIO (VALVOLA A SFERA # 1 1/2") TANK CHARGE / DRAIN VALVE # 1 1/2"	OTTONE BRASS	1
5	SFIATO SERBATOIO (VALVOLA A SFERA # 1") TANK VENT BALL VALVE # 1"	OTTONE BRASS	1
6	MEMBRANA MEMBRANE	HYPOALON	1
7	SFIATO MEMBRANA (VALVOLA A SFERA # 1") MEMBRANE VENT BALL VALVE # 1"	OTTONE BRASS	1
8	TUBO MISCELATORE # 10" API SL GR. B SCH STD PREMIER PIPE # 10" API SL GR. B SCH STD	C15 UNI 5462/64 RINI A 100 GR. B	1
9	MANOMETRO TUBO MISCELATORE # 43 SCALA 0-25 ATT. RAD. # 1/4" GAS M PRESSURE INDICATOR VALVE BALL VALVE # 1/4" GAS M	ACCIAIO AL CARBONIO CRACKER STEEL	2
10	MANOMETRO TUBO MISCELATORE # 43 SCALA 0-25 ATT. RAD. # 1/4" GAS M PRESSURE INDICATOR VALVE BALL VALVE # 1/4" GAS M	ACCIAIO AL CARBONIO CRACKER STEEL	2
11	VALVOLA PORTA MANOMETRO (VALVOLA A SFERA # 1/4" M x F) PRESSURE INDICATOR VALVE BALL VALVE # 1/4" M x F	OTTONE BRASS	2
12	LINEA MANGIONE ACQUA # 2" TUBO API SL GR. B SCH STD WATER FEED LINE # 2" PIPE API SL GR. B SCH STD	C15 UNI 5462/64 RINI A 100 GR. B	1
13	INTERMETTAZIONE LINEA ACQUA (VALVOLA A SFERA DN 50) WATER LINE INTERCEPTOR BALL VALVE DN 50	CORPO A 105 SFERA ANSI 420 BODY AND BALL ANSI 420	1
14	MANOMETRO SERBATOIO # 100 SCALA 0-25 ATT. RAD. # 1/2" GAS M TANK PRESS. INDICATOR # 100 SCALE 0-25 # 1/2" GAS M	ACCIAIO AL CARBONIO CRACKER STEEL	1
15	MANOMETRO PORTAMANOMETRO # 1/2" PRESSURE INDICATOR COCK # 1/2"	OTTONE BRASS	1
16	VALVOLA DI SICUREZZA SERBATOIO # 1 1/2" TARATA A 11.5 kg/cm2 TANK PRESSURE SAFETY VALVE 1 1/2" SETTING 11.5 kg/cm2	OTTONE BRASS	1
17	TUBO MISCELATORE # 2" TUBO API SL GR. B SCH STD PREMIER PIPE ORLET LINE # 2" PIPE API SL GR. B SCH STD	C15 UNI 5462/64 RINI A 100 GR. B	1
18	VALVOLA DI RITARDO LINEA USCITA LIQUIDO SCHUMOGENO (VALVOLA A SFERA DN 50) LIQUID DISPENSER ORLET LINE INTERCEPTOR BALL VALVE DN 50	CORPO A 105 SFERA ANSI 420 BODY AND BALL ANSI 420	1
19	VALVOLA DI RITARDO LINEA USCITA LIQUIDO SCHUMOGENO DN 50 LIQUID DISPENSER ORLET LINE INTERCEPTOR BALL VALVE DN 50	CORPO OTTONE - INT. ACC. INOX BODY AND BALL - INT. ST. 316	1
20	MANOMETRO LINEA LIQUIDO SCHUMOGENO # 43 SCALA 0-25 ATT. RAD. # 1/4" GAS M PRESSURE INDICATOR VALVE BALL VALVE # 1/4" GAS M	ACCIAIO AL CARBONIO CRACKER STEEL	1
21	MANOMETRO PORTAMANOMETRO # 1/4" PRESSURE INDICATOR COCK # 1/4"	OTTONE BRASS	1
22	TARGA IDENTIFICAZIONE SERBATOIO TANK IDENTIFICATION PLATE	LEDA LEGGERA	1
23	PASSO D'UOMO MANHOLE	C 15 UNI 5462 RINI A 100 GR. B	1

DATI TECNICI TECHNICAL DATA			
PRESSIONE DI ESERCIZIO NORMAL PRESSURE	10 bar	SPESORE FASCIAME PIPE THICKNESS	9 mm
PRESSIONE DI PROGETTO DESIGN PRESSURE	12 bar	SPESORE FONDO BOTTOM HEAD THICKNESS	10 mm
PRESSIONE DI PROVA IDRAULICA HYDRAULIC TEST PRESSURE	17 bar	SOPRAESPESORE DI CORROSIONE CORROSION RES. INCREASE	/ mm
TEMPERATURA DI PROGETTO DESIGN TEMPERATURE	-10 +50 °C	RADIOGRAFIE R-RAIIS	10 %
NORMATIVA DI COSTRUZIONE MANUFACTURING CODE	LS.P.E.S.L.	ENTE COLLAUDATORE INSPECTION AGENCY	/
BARRICOLA TANK			
CAMPO DI LAVORO WORKING RANGE	1200 + 9000 l/min	TUBO MISCELATORE PREMIER PIPE	# 10"
PERCENTUALE DI MISCELAZIONE MIXING PERCENTAGE	%	TUBAZIONI ACQUA/SCHIUMA WATER/FOAM PIPE	# 2"
TIPO LIQUIDO SCHUMOGENO FOAM DISPENSER TYPE		BARFRANNA ACQUA WATER GUN	# mm
PESO SPECIFICO FOAM DISPENSER TYPE	kg/dm <sup>3</sup>	BARFRANNA SCHUMOGENO FOAM DISPENSER GUN	# mm
PESO TOTALE (MUNITO) TOTAL WEIGHT (EMPTY)	1700 kg	PESO TOTALE (CARICO) TOTAL WEIGHT (CHARGE)	kg

**VERNICIATURA - PAINTING  
COAT CYCLE**

ESTERNA : SABBATURA SA 2.5  
SMOOTHING SA 2.5

FONDO : N.1 MANTO DI FONDO EPOSSIDICO - 60,  
PRIMA : N.1 COAT PORE RICI PRIMER - 40,  
FINALE : N.2 MANTO DI SMALTO EPOSSIDICO RAL 3000 - 45,  
PRIMA : N.2 COAT PORE FINISH RAL 3000 - 45,  
S.F.S. TOTALE 150,  
TOTAL W.F.T. 150.

**NOTE**

1) LA TUBAZIONE A VALLE DEL TUBO MISCELATORE DEVE ESSERE RETTILINEA AL MINIMO PER 1000mm  
PIPE CONNECTION HAS TO BE STRAIGHT FOR A MINIMUM OF 1000mm

Rev.	Date	Description	MB	MB	Approved
0	02.03.00	Emissione per costruzione			
CACCIALANZA & C. S.p.A. AUTORIZZAZIONE AUTOGRAFICA SIGNATURE AUTHORITY					
CONNESSIONI CONNECTIONS			TIPO TYPE		
FLANGIA INGRESSO / USCITA TUBO MISCELATORE PREMIER PIPE INLET / OUTLET FLANGE			DN 250 UNI PH 16		
VALVOLA CARICO / SCARICO SERBATOIO TANK CHARGE / DRAIN VALVE			# 1 1/2" GAS F.		
Date			Name		
Drawn 02.03.00			MB		
Checked			MB		
Approved					
Code			Title		
0471850820			MISCELATORE A SPOSTAMENTO DI LIQUIDO TIPO MSL-O 1x5000 ASSEMBLE GENERALE DISPLACEMENT LIQUID PREMIER MSL-O 1x5000 TYPE GENERAL ASSEMBLY		
Scale	1:10	04742206	Rev.	0	of 1

THIS DRAWING IS THE PROPERTY OF CACCIALANZA & C. S.p.A. AND IS NOT TO BE REPRODUCED OR USED TO PROMOTE ANY INFORMATION FOR SALES OR PURCHASES EXCEPT WHERE PROVIDED FOR BY AGREEMENT WITH SAID COMPANY