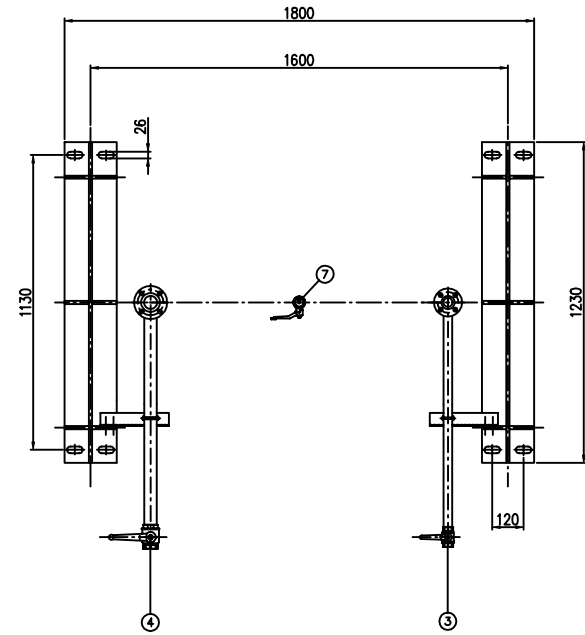
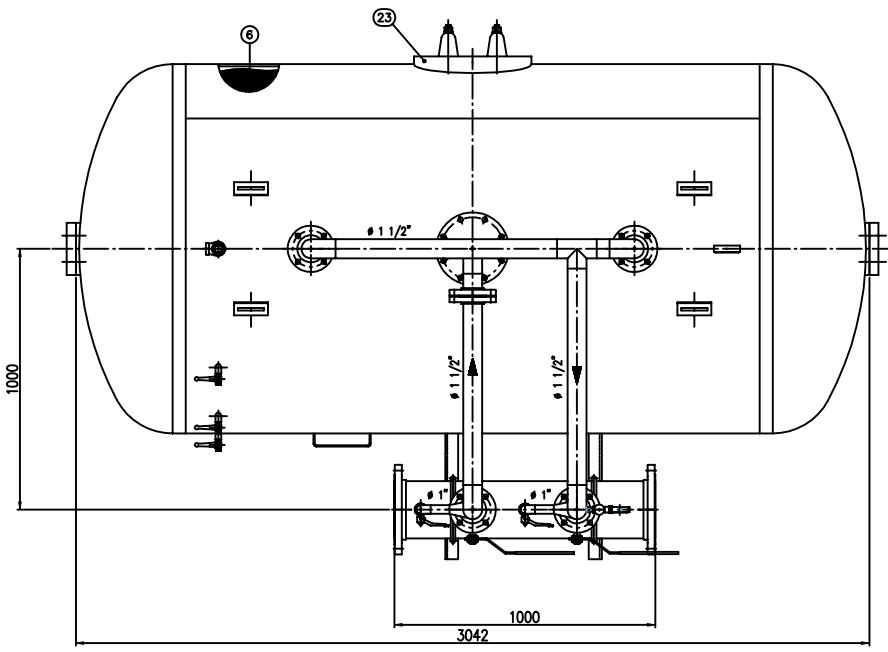
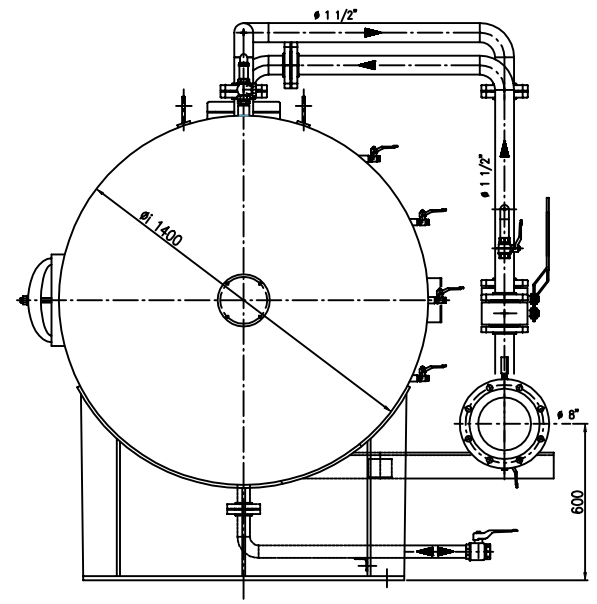
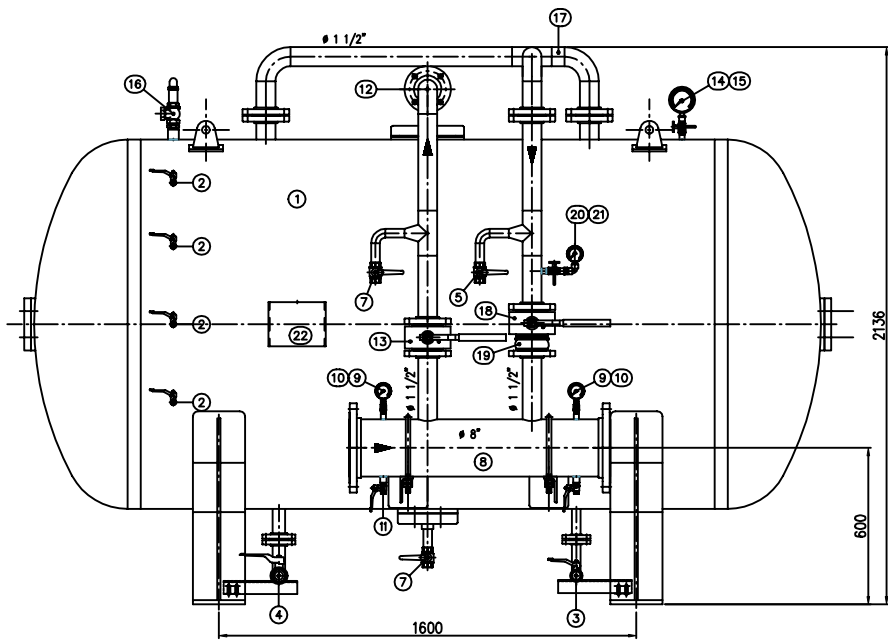


IMPORTANTE:
CACCIALANZA & C. S.p.A. si riserva il diritto di modificare senza preavviso le informazioni contenute in questo schizzo con il proposito di appurare miglioramenti alla produzione.

IMPORTANT:
CACCIALANZA & C. S.p.A. reserves the right to change or modify without previous notice any data or specifications due to changes or modifications in order to improve the products presented!



POS.	DESCRIZIONE	MATERIALE	Q.TA
1	SERBATOIO LIQUIDO SCHIUMOSO CAP. 4000 l FORN. COMPRESO TUBO Ø 1,1/2" IN 1,03000	FE 402.2 KW UNI 5869 SERV. A 100 GR. 3	1
2	INDICATORE DI LIVELLO (VALVOLA A SFERA Ø 3/8") LINEE INGRESSO (DUAL WALE 2 1/2")	OTTONE	4
3	SCARICO SERBATOIO (VALVOLA A SFERA Ø 1") TUBO BRASS (DUAL WALE 2 1/2")	OTTONE BRASS	1
4	CARICO / SCARICO SERBATOIO (VALVOLA A SFERA Ø 1 1/2") TUBO CHARGE / DRAIN WALE Ø 1 1/2"	OTTONE BRASS	1
5	SFIATO SERBATOIO (VALVOLA A SFERA Ø 1") TUBO VENT (DUAL WALE 2 1/2")	OTTONE BRASS	1
6	MEMBRANA SERBATOIO	HYFALON HYFALON	1
7	SFIATO MEMBRANA (VALVOLA A SFERA Ø 1") MEMBRANA VENT (DUAL WALE 2 1/2")	OTTONE BRASS	1
8	TUBO MISCELATORE Ø 6" API SL. G. B SOH STD PREMIER PPE Ø 6" PREMIX 200 STD	CIS UNI 5482/64 SERV. A 100 GR. 3	1
9	HANNOMETRO TUBO MISCELATORE Ø 63 SCALA 0-25 ATI. RAD. Ø 1/4" GAS M PREMIER PPE PRESS. INGRESSO Ø 63 SCALA 0-25 1/4" GAS M BRASS	ACCIAIO AL CARBONIO CRIBER STEEL	2
10	VALVOLA PORTA HANNOMETRO (VALVOLA A SFERA Ø 1/4" M x F) TUBO PRESS. INGRESSO Ø 63 SCALA 0-25 1/4" GAS M BRASS	OTTONE	2
11	DRENAGGIO TUBO MISCELATORE (VALVOLA A SFERA Ø 3/8" M x F) PREMIER PPE PRESS. INGRESSO Ø 63 SCALA 0-25 1/4" GAS M BRASS	OTTONE BRASS	2
12	LINEA INNESSIONE ACQUA Ø 1 1/2" TUBO API SL. G. B SOH STD WATER INLET LINE Ø 1 1/2" PPE API SL. G. B SOH STD	CIS UNI 5482/64 SERV. A 100 GR. 3	1
13	INTERSEZIONE LINEA ACQUA (VALVOLA A SFERA DN 40) CORPO A 100 SFERA ANSI 420 BODY A 100 BALL ANSI 420	OTTONE BRASS - INT. ACC. INOX	1
14	HANNOMETRO SERBATOIO Ø 100 SCALA 0-25 ATI. RAD. Ø 1/2" GAS M TUBO PRESS. INGRESSO Ø 100 SCALA 0-25 1/2" GAS M BRASS	ACCIAIO AL CARBONIO CRIBER STEEL	1
15	RUBINETTO PORTAHANNOMETRO Ø 1/2" PRESSURE INJECTION COCK 1/2"	OTTONE BRASS	1
16	VALVOLA DI SICUREZZA SERBATOIO Ø 1 1/2" TANTATA A 11,5 kg/cm2 TUBO PRESS. SURETY VALVE Ø 1 1/2" SET POINT 11,5 kg/cm2	OTTONE BRASS	1
17	LINEA USCITA LIQUIDO SCHIUMOSO Ø 1 1/2" TUBO API SL. G. B SOH STD FORN. COMPRESO GIRETTI LINE INTERPRESSIONE (DUAL WALE Ø 40)	CIS UNI 5482/64 SERV. A 100 GR. 3	1
18	INTERSEZIONE LINEA USCITA LIQUIDO SCHIUMOSO (VALVOLA A SFERA DN 40) FORN. COMPRESO GIRETTI LINE INTERPRESSIONE (DUAL WALE Ø 40)	CORPO A 100 SFERA ANSI 420 BODY A 100 BALL ANSI 420	1
19	VALVOLA DI FRECCIO LINEA USCITA LIQUIDO SCHIUMOSO DN 40 FORN. COMPRESO GIRETTI LINE WALE Ø 40	OTTONE BRASS - INT. ST. STEEL	1
20	HANNOMETRO LINEA USCITA LIQUIDO SCHIUMOSO Ø 63 SCALA 0-25 ATI. RAD. Ø 1/4" GAS M FORN. COMPRESO LINEA PRESS. INGRESSO Ø 63 SCALA 0-25 1/4" GAS M BRASS	ACCIAIO AL CARBONIO CRIBER STEEL	1
21	RUBINETTO PORTAHANNOMETRO Ø 1/4" PRESSURE INJECTION COCK 1/4"	OTTONE BRASS	1
22	TARGA IDENTIFICAZIONE SERBATOIO TUBO IDENTIFICAZIONE FLANGIA	LEGA LEGGERA LIGHT ALLOY	1
23	PASSO D'UOMO MANHOLE	C 18 UNI 5482 SERV. A 100 GR. 3	1

DATI TECNICI TECHNICAL DATA			
PRESSIONE IN ESERCIZIO SERVICE PRESSURE	10 bar	SPESORE FASCIAME SHELL THICKNESS	8 mm
PRESSIONE DI PROGETTO DESIGN PRESSURE	12 bar	SPESORE FONDO FONDED AREA THICKNESS	8 mm
PRESSIONE DI PROVA IDRAULICA PROVING TEST PRESSURE	17 bar	SOTTOSPESORE DI CORROSIONE CORROSION PROOF THICKNESS	/ mm
TEMPERATURA DI PROGETTO DESIGN TEMPERATURE	-10 +50 °C	INDICAZIONE SCALE	10 X
INFORMATIVI DI COSTRUZIONE CODE DESIGNATION	I.S.P.E.S.L.	ENTE COLLAUDATORE INSPECTION AGENCY	/
MATRICOLO PART.			
CAMPO DI LAVORO WORKING RANGE	800-6400 l/min.		
MISCELAZIONE MIXING	%		
DIAPHRAGMA ACQUA WATER DIAPHRAGM	Ø mm		
TARGA IDENTIFICAZIONE FORN. COMPRESO GIRETTI	Ø mm		
PESO TOTALE (VAUO) TOTAL WEIGHT (EMPTY)	1300 kg	PESO TOTALE (CARICO) TOTAL WEIGHT (CHARGE)	kg
TIPO LIQUIDO SCHIUMOSO FOAM LIQUID TYPE		PESO SPECIFICO SPECIFIC GRAVITY	kg/cm ³

VERNICIATURA - PAINTING
CYCLE
EPOXY/EPICURE - EPOXY/EPICURE
ESTERNA: SABBATURA SA 2,5
SABBASTRIATO SA 2,5
FONDO: R12 MANO DI FONDO EPOSSIDICO - 60 µ
PRIMA: R12 GORE SPONT (EPOXY/EPICURE) - 45 µ (GORE)
FINALE: R12 MANO DI SMALTO EPOSSIDICO RAL 3000 - 45 µ
S.E.S. TOTALE 150 µ
100% D.P.T. 100 µ

NOTE
1) LA TUBAZIONE A VALLE DEL TUBO MISCELATORE DEVE ESSERE RETTILINEA AL MINIMO PER 1000mm
PIPE DOWNSTREAM HAS TO BE STRAIGHT FOR A MINIMUM OF 1000mm

Rev.	Date	Description	Drawn	Checked	Approved
0	28.03.00	Emesso per costruzione	MS	MB	

CACCIALANZA & C. S.p.A.
INGEGNERIA E COSTRUZIONI
SABBIATEURIA (VA) - ITALY

Client / Project

Titolo
MISCELATORE A SPOSTAMENTO DI LIQUIDO TIPO MSL-0 1x4000
ASSEMBLEO GENERALE
DISPLACEMENT LIQUID PREMIXER MSL-0 1x4000 TYPE
GENERAL ASSEMBLY

CONNESSIONI CONNECTION	TIPO TYPE	Date	Nome
FLANGIA INGRESSO / USCITA TUBO MISCELATORE PREMIER PPE INLET / outlet FLANGE	DN 200 UNI PN 16	28.03.00	MS
VALVOLA CARICO / SCARICO SERBATOIO TUBO CHARGE / DRAIN WALE	Ø 1 1/2" GAS F	28.03.00	MB

Approved

0471840720

Spn. Size Scale Dwg. no. Rev. Sheet

A1 1:10 04742006 0 of 1

THIS DRAWING IS THE PROPERTY OF CACCIALANZA & C. S.p.A. and is not to be reproduced or used to fabricate any mechanical part without the approval of CACCIALANZA & C. S.p.A. without the prior written consent of the company.