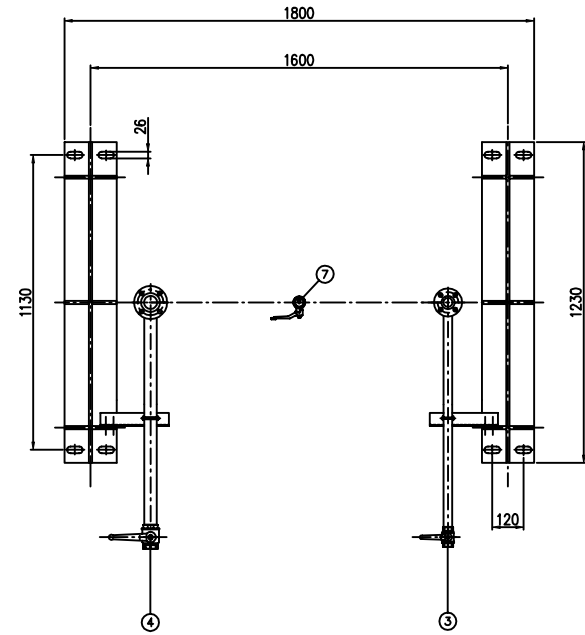
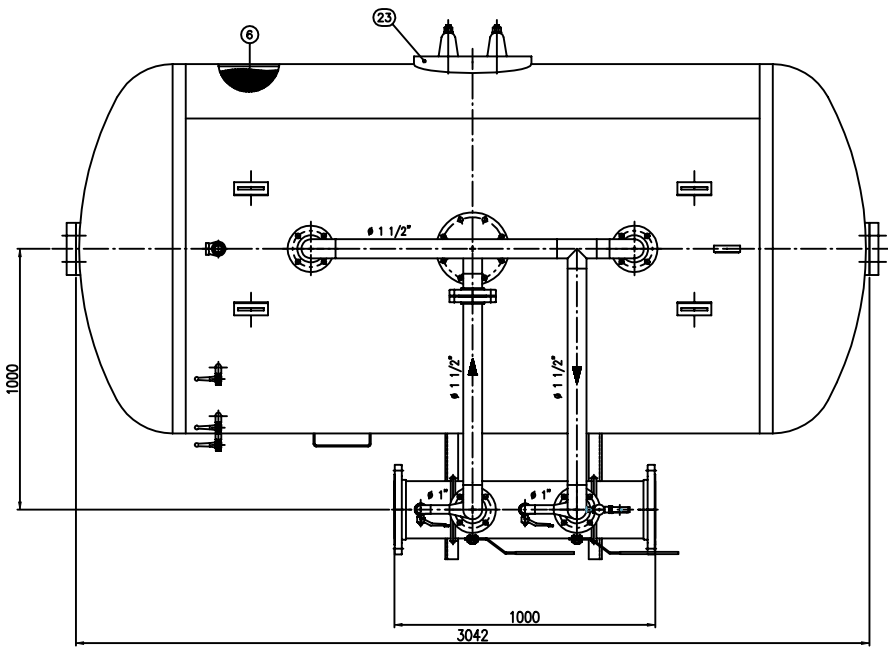
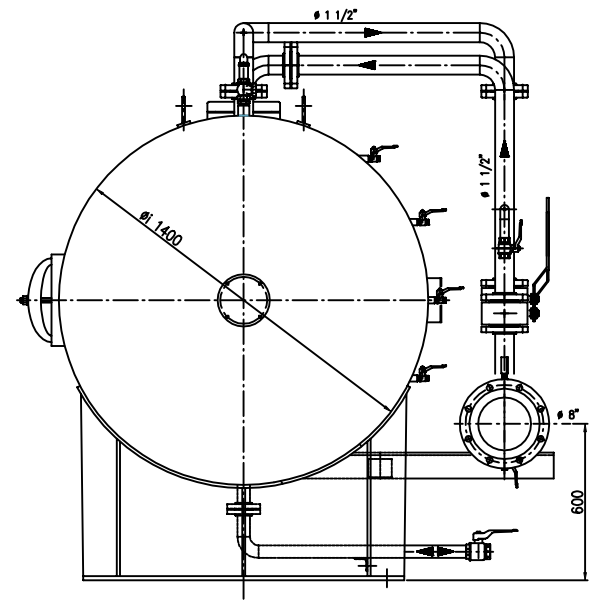
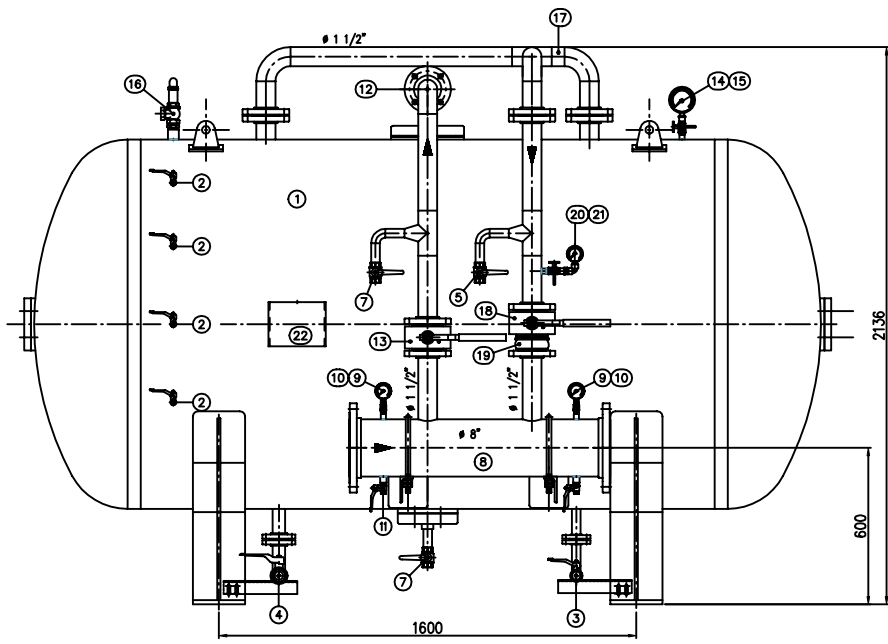


IMPORTANTE:
CACCIALANZA & C. S.p.A. si riserva il diritto di modificare senza preavviso le informazioni contenute in questo schizzo con il proposito di appurare miglioramenti alla produzione.

IMPORTANT:
CACCIALANZA & C. S.p.A. reserves the right to change or modify without previous notice any data or specifications due to changes or modifications in order to improve the products presented!



POS.	DESCRIZIONE	MATERIALE	Q.TA
1	SERBATOIO LIQUIDO SCHIUMOSO CAP. 4000 l FORN. COMPRESO TUBO 4000 L. 1.000000	FE 400.2 KW UNI 5860 SERV. A 800 G. 8	1
2	INDICATORE DI LIVELLO (VALVOLA A SFERA # 3/8") LINEE INGRESSO (DIA. VALVE 2 1/2")	OTTONE	4
3	SCARICO SERBATOIO (VALVOLA A SFERA # 1") TUBO BRASS (DIA. VALVE # 1")	OTTONE BRASS	1
4	CARICO / SCARICO SERBATOIO (VALVOLA A SFERA # 1 1/2") TUBO BRASS / LINEE INGRESSO # 1 1/2"	OTTONE BRASS	1
5	SFIATO SERBATOIO (VALVOLA A SFERA # 1") TUBO BRASS (DIA. VALVE # 1")	OTTONE BRASS	1
6	MEMBRANA SERBATOIO	HYFALON HYFALON	1
7	SFIATO MEMBRANA (VALVOLA A SFERA # 1") MEMBRANA TUBO BRASS (DIA. VALVE # 1")	OTTONE BRASS	1
8	TUBO MISCELATORE # 8" API SL. G. B SOH STD PRESSIONE PER LINEE INGRESSO 0-25 ATTI. RAD. # 1/4" GAS M	CIS UNI 5482/64 SERV. A 800 G. 8	1
9	MANOMETRO TUBO MISCELATORE # 83 SCALA 0-25 ATTI. RAD. # 1/4" GAS M PRESSIONE PER LINEE INGRESSO 0-25 ATTI. RAD. # 1/4" GAS M	ACCIAIO AL CARBONIO CORRUSI STEEL	2
10	VALVOLA PORTA MANOMETRO (VALVOLA A SFERA # 1/4" M x F) PRESSIONE PER LINEE INGRESSO 0-25 ATTI. RAD. # 1/4" GAS M	OTTONE	2
11	DRENAGGIO TUBO MISCELATORE (VALVOLA A SFERA # 3/8" M x F) PRESSIONE PER LINEE INGRESSO 0-25 ATTI. RAD. # 1/4" GAS M	OTTONE	2
12	LINEA INNESSIONE ACQUA # 1 1/2" TUBO API SL. G. B SOH STD WATER INLET LINE # 1 1/2" PIPE API SL. G. B SOH STD	CIS UNI 5482/64 SERV. A 800 G. 8	1
13	INTERSEZIONE LINEA ACQUA (VALVOLA A SFERA # 1 1/2") FORN. COMPRESO GIRETTI LINE INTERSEZIONE (DIA. VALVE # 1 1/2")	CORPO A 100 SFERA ANSI 420 BODY A 100 BALL ANSI 420	1
14	MANOMETRO SERBATOIO # 100 SCALA 0-25 ATTI. RAD. # 1/2" GAS M TUBO BRASS (DIA. VALVE # 1/2")	ACCIAIO AL CARBONIO CORRUSI STEEL	1
15	RUBINETTO PORTAMANOMETRO # 1/2" PRESSIONE BRASS 0-25 ATTI. RAD. # 1/2"	OTTONE BRASS	1
16	VALVOLA DI SICUREZZA SERBATOIO # 1 1/2" TARIATA A 11.5 kg/cm2 LINEE INGRESSO (DIA. VALVE # 1 1/2") SET POINT 11.5 kg/cm2	OTTONE BRASS	1
17	LINEA USCITA LIQUIDO SCHIUMOSO # 1 1/2" TUBO API SL. G. B SOH STD FORN. COMPRESO GIRETTI LINE USCITA (DIA. VALVE # 1 1/2")	CIS UNI 5482/64 SERV. A 800 G. 8	1
18	INTERSEZIONE LINEA USCITA LIQUIDO SCHIUMOSO (VALVOLA A SFERA # 1 1/2") FORN. COMPRESO GIRETTI LINE INTERSEZIONE (DIA. VALVE # 1 1/2")	CORPO A 100 SFERA ANSI 420 BODY A 100 BALL ANSI 420	1
19	VALVOLA DI SICUREZZA LINEA USCITA LIQUIDO SCHIUMOSO # 1 1/2" FORN. COMPRESO GIRETTI LINE USCITA (DIA. VALVE # 1 1/2")	CORPO OTTONE - INT. ACC. INOX BODY BRASS - INT. ST. STEEL	1
20	MANOMETRO LINEA USCITA LIQUIDO SCHIUMOSO # 83 SCALA 0-25 ATTI. RAD. # 1/4" GAS M TUBO BRASS (DIA. VALVE # 1/4")	ACCIAIO AL CARBONIO CORRUSI STEEL	1
21	RUBINETTO PORTAMANOMETRO # 1/4" PRESSIONE BRASS 0-25 ATTI. RAD. # 1/4"	OTTONE	1
22	TARNA IDENTIFICAZIONE SERBATOIO LINEE IDENTIFICAZIONE FLANGIA	LEGA LEGGERA LIGHT ALLOY	1
23	PASSO D'UOMO MANUALE	C 18 UNI 5482 SERV. A 800 G. 8	1

DATI TECNICI TECHNICAL DATA			
PRESSIONE IN ESERCIZIO SERVICE PRESSURE	10 bar	SPESORE FASCIAME SHELL THICKNESS	8 mm
PRESSIONE DI PROGETTO DESIGN PRESSURE	12 bar	SPESORE FONDO BOTTOM HEAD THICKNESS	8 mm
PRESSIONE DI PROVA IDRAULICA HYDRAULIC TEST PRESSURE	17 bar	SOTTOSPESORE DI CORROSIONE CORROSION ALLOW THICKNESS	/ mm
TEMPERATURA DI PROGETTO DESIGN TEMPERATURE	-10 +50 °C	MANOMETRI GAUGES	10 x
INFORMATIVI DI COSTRUZIONE CODE DESIGNATION	I.S.P.E.S.L.	ENTE COLLAUDATORE INSPECTION AGENCY	/
MATRICOLO PART.			
CAMPO DI LAVORO SERVICE RANGE	800-6400 l/min.		
MISCELAZIONE MIXING	%		
DIAPHRAGMA ACQUA WATER DIAPHRAGM	Ø mm		
TARNA IDENTIFICAZIONE IDENTIFICATION TAG	Ø mm		
PESO TOTALE (VAUO) TOTAL WEIGHT (EMPTY)	1300 kg	PESO TOTALE (CARICO) TOTAL WEIGHT (CHARGE)	kg
TIPO LIQUIDO SCHIUMOSO FOAM LIQUID TYPE		PESO SPECIFICO SPECIFIC GRAVITY	kg/dm ³

VERNICIATURA - PAINTING
CYCLE
CICLO
ESTERNA: SABBIA/PIAURA SA 2.5
SABBIA/PIAURA SA 2.5
INTERNA: R11 MANO DI FONDO EPOSSIDICO - 60 µ
PRIMA: R12 DOPPI SPORI (DIA. VAL. 300 - 45 µ) DOPPI
FINALE: R12 MANO DI SMALTO EPOSSIDICO RAL 3000 - 45 µ
S.E.S. TOTALE 150 µ
TOTAL D.P.T. 150 µ

NOTE
1) LA TUBAZIONE A VALLE DEL TUBO MISCELATORE DEVE ESSERE RETTILINEA AL MINIMO PER 1000mm
PIPE DOWNSTREAM HAS TO BE STRAIGHT FOR A MINIMUM OF 1000mm

Rev.	Date	Emesso per costruzione	MS	MB	Client / Project
0	28.03.00	Emesso per costruzione	MS	MB	
CACCIALANZA & C. S.p.A. APPROVATO PER LA COSTRUZIONE APPROVED FOR CONSTRUCTION SEGNATO (SIGNATURE) ITALY					
CONNESSIONI CONNECTION FLANGIA INGRESSO / USCITA TUBO MISCELATORE PRESSURE PIPE INLET / OUTLET FLANGE VALVOLA CARICO / SCARICO SERBATOIO TANK CHARGE / DRAIN VALVE			TIPO TYPE # 8" ANSI 150 Lbs RF # 1 1/2" GAS F		
Date: 28.03.00 Name: MS Checked: 28.03.00 Approved: MB			Title: MISCELATORE A SPOSTAMENTO DI LIQUIDO TIPO MSL-0 1x4000 ASSEMBLY GENERAL DISPLACEMENT LIQUID PREMIXER MSL-0 1x4000 TYPE GENERAL ASSEMBLY		
Order:	0471840710	Scale:	A1	1:10	04742005
Drawn:		Size:			
Sheet:	0	of:	1		

THIS DRAWING IS THE PROPERTY OF CACCIALANZA & C. S.p.A. AND IS NOT TO BE REPRODUCED OR USED TO FABRICATE ANY EQUIPMENT FOR PURPOSES OTHER THAN THOSE SPECIFICALLY INTENDED WITHOUT EXPRESS WRITTEN PERMISSION FROM THE DRAWING OWNER.