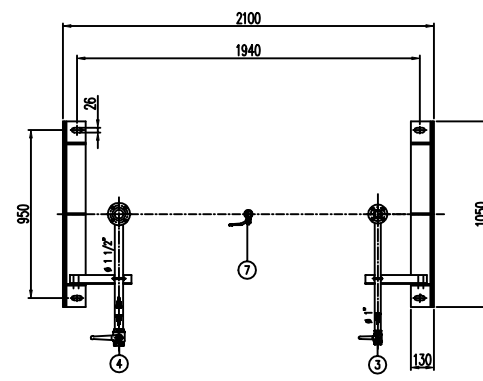
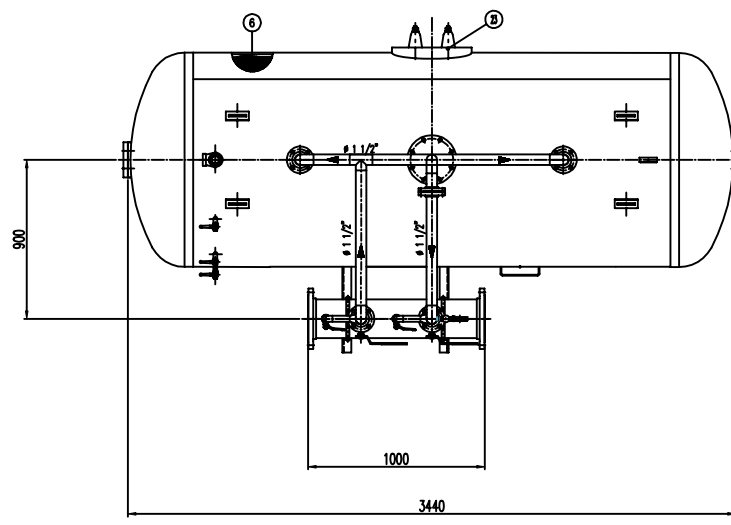
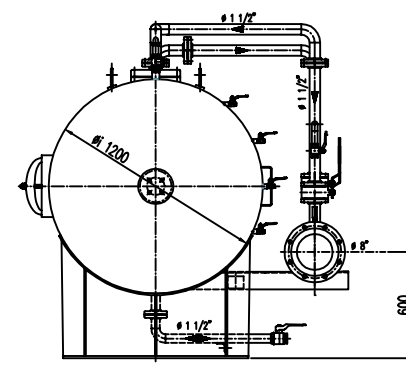
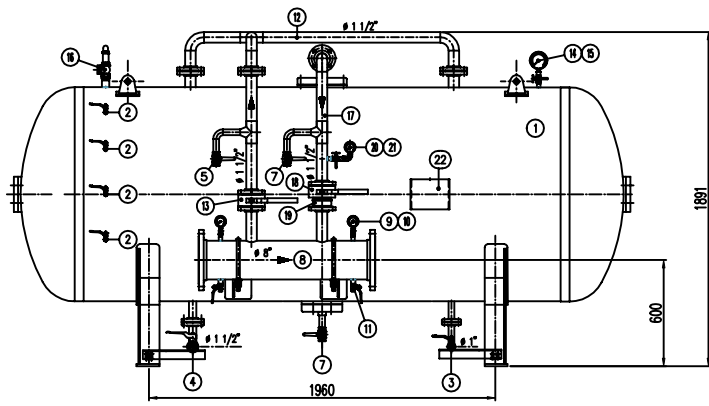


ATTENZIONE: L'ASSEMBLAMENTO DELLA SERRAVALLE DEVE ESSERE FATTO IN UNO DEI PUNTI DI SOSTEGNO INDICATI NELLA FIGURA. IL SOSTEGNO DEVE ESSERE FATTO IN UNO DEI PUNTI DI SOSTEGNO INDICATI NELLA FIGURA. IL SOSTEGNO DEVE ESSERE FATTO IN UNO DEI PUNTI DI SOSTEGNO INDICATI NELLA FIGURA.



POS.	DESCRIZIONE	MATERIALE	Q.TA' / BT
1	SERBATOIO LIQUIDO SCHIUMOSO CAP. 3000 l TANK COMPANED TYPE 3000 1 CAPACITY	FE 401.2 XN UNI 5669 RISI A 100 GR. B	1
2	INDICATORE DI LIVELLO (VALVOLA A SFERA # 3/8") LEVEL INDICATOR (BALL VALVE # 3/8")	ACCIAIO INOX AISI 316 STAINLESS STEEL AISI 316	4
3	SCARICO SERBATOIO (VALVOLA A SFERA # 1") TANK DRAIN (BALL VALVE # 1")	ACCIAIO INOX AISI 316 STAINLESS STEEL AISI 316	1
4	CARICO / SCARICO SERBATOIO (VALVOLA A SFERA # 1 1/2") TANK CHARGE / DRAIN VALVE # 1 1/2"	ACCIAIO INOX AISI 316 STAINLESS STEEL AISI 316	1
5	SFIATO SERBATOIO (VALVOLA A SFERA # 1") TANK VENT BALL VALVE # 1"	ACCIAIO INOX AISI 316 STAINLESS STEEL AISI 316	1
6	MEMBRANA MEMBRANE	HYFALON	1
7	SFIATO MEMBRANA (VALVOLA A SFERA # 1") MEMBRANE VENT BALL VALVE # 1"	OTTONE BRASS	1
8	TUBO MISCELATORE # 6" API 3L G. B SCH STD PREMIER PIPE # 6" API 3L G. B SCH STD	C18 UNI 5462/64 RISI A 100 GR. B	1
9	MANOMETRO TUBO MISCELATORE # 43 SCALA 0-25 ATT. RAD. # 1/4" GAS M PREMIER PRESS. INDICATOR # 43 SCALE 0-25 # 1/4" GAS M RAD.	ACCIAIO AL CARBONIO CARBON STEEL	2
10	VALVOLA PORTA MANOMETRO (VALVOLA A SFERA # 1/4" M x F) PREMIER PRESS. INDICATOR # 1/4" M x F	OTTONE BRASS	2
11	DRENAGGIO TUBO MISCELATORE (VALVOLA A SFERA # 3/8" M x F) PREMIER PIPE DRAIN BALL VALVE # 3/8" M x F	OTTONE BRASS	2
12	LINEA MANGIONE ACQUA # 1 1/2" TUBO API 3L G. B SCH STD WATER INLET LINE # 1 1/2" PIPE API 3L G. B SCH STD	C18 UNI 5462/64 RISI A 100 GR. B	1
13	INTERMETTAZIONE LINEA USCITA LIQUIDO SCHIUMOSO (VALVOLA A SFERA DN 40) WATER INLET LINE # 1 1/2" PIPE API 3L G. B SCH STD	CORPO A 105 SERIE AISI 420 BODY AISI 420 SER. 420	1
14	MANOMETRO SERBATOIO # 100 SCALA 0-25 ATT. RAD. # 1/2" GAS M TANK PRESS. INDICATOR # 100 SCALE 0-25 # 1/2" GAS M RAD.	ACCIAIO AL CARBONIO CARBON STEEL	1
15	RUBINETTO PORTAMANOMETRO # 1/2" TANK PRESS. INDICATOR # 1/2"	OTTONE BRASS	1
16	VALVOLA DI SICUREZZA SERBATOIO # 1 1/2" TARATA A 11.5 kg/cm2 TANK PRESSURE SAFETY VALVE 11.5 kg/cm2	OTTONE BRASS	1
17	LINEA USCITA LIQUIDO SCHIUMOSO # 1 1/2" TUBO API 3L G. B SCH STD FOAM COMPANED OUTLET LINE # 1 1/2" PIPE API 3L G. B SCH STD	ACCIAIO INOX AISI 304 STAINLESS STEEL AISI 304	1
18	INTERMETTAZIONE LINEA USCITA LIQUIDO SCHIUMOSO (VALVOLA A SFERA DN 40) FOAM COMPANED OUTLET LINE # 1 1/2" PIPE API 3L G. B SCH STD	ACCIAIO INOX AISI 316 STAINLESS STEEL AISI 316	1
19	VALVOLA DI RIFERNO LINEA USCITA LIQUIDO SCHIUMOSO DN 40 FOAM COMPANED OUTLET LINE # 1 1/2" PIPE API 3L G. B SCH STD	ACCIAIO INOX AISI 304 STAINLESS STEEL AISI 304	1
20	MANOMETRO LINEA LIQUIDO SCHIUMOSO # 43 SCALA 0-25 ATT. RAD. # 1/4" GAS M FOAM COMPANED LINE PRESS. INDICATOR # 43 SCALE 0-25 # 1/4" GAS M RAD.	ACCIAIO INOX AISI 304 STAINLESS STEEL AISI 304	1
21	RUBINETTO PORTAMANOMETRO # 1/4" TANK PRESS. INDICATOR # 1/4"	OTTONE BRASS	1
22	TARCA IDENTIFICAZIONE SERBATOIO TANK IDENTIFICATION LABEL	LEGA LEGGERA LIGHT ALLOY	1
23	PASSO D'UOMO MANHOLE	C 18 UNI 5482 RISI A 100 GR. B	1

DATI TECNICI TECHNICAL DATA			
PRESSIONE DI ESERCIZIO WORKING PRESSURE	10 bar	SPESORE FASCIA SHELL THICKNESS	6 mm
PRESSIONE DI PROGETTO DESIGN PRESSURE	12 bar	SPESORE FONDO BOTTOM HEAD THICKNESS	6 mm
PRESSIONE DI PROVA IDRAULICA IDRAULIC TEST PRESSURE	17 bar	SOPRAESPRESSORE DI CORROSIONE CORROSION RESISTANCE	/ mm
TEMPERATURA DI PROGETTO DESIGN TEMPERATURE	-10+50 °C	RADIOGRAFIE 2-4015	10 %
NORMATIVA DI COSTRUZIONE CODE REGULATIONS	LS.P.E.S.L.	ENTE COLLAUDATORE INSPECTION AGENCY	/
MATERIALE			
CAMPO DI LAVORO WORKING RANGE	800-6400 l/min.		
MISCELAZIONE MIXING	%		
MEMBRANA ACQUA WATER GASKET	Ø		
MEMBRANA SCHIUMOSO FOAM COMPANED GASKET	Ø		
PESO TOTALE (MIXTO) TOTAL WEIGHT (MIXED)	850 kg	PESO TOTALE (CARICO) TOTAL WEIGHT (CHARGE)	kg
TIPO LIQUIDO SCHIUMOSO FOAM COMPANED TYPE		PESO SPECIFICO SPECIFIC GRAVITY	kg/cm3

VERNICIATURA - PAINTING  
COLO ESPOSIZIONE - EXPOSURE CYCLE  
ESTERNA - SABBIAURA SA 2.5  
EXTERNAL - SANDBLASTING SA 2.5

FONDO: N.1 MANO DI FONDO EPOSSIDICO - 60,  
PRIMA: 1.01 COAT PORE NOX PRIMER - 60,  
FINALE: N.2 MANO DI SMALTO EPOSSIDICO RAL 3000 - 45,  
PRIMA: 1.02 COAT PORE DURAL NOX 3000 - 45,  
S.F.S. TOTALE 150,  
TUTTO N.2.100,  
TUTTO N.2.100.

NOTE  
1) LA TUBAZIONE A VALLE DEL TUBO MISCELATORE DEVE ESSERE RETTILINEA AL MINIMO PER 1000mm  
PIPE DOWNSTREAM HAS TO BE STRAIGHT FOR A MINIMUM OF 1000mm

Rev.	Date	Emesso per costruzione	MS	MB		
0	10.04.00	Emesso per costruzione	MS	MB		
Rev.	Date	Descrizione	Drawn	Checked	Approved	
CACCIALANZA & C. s.p.a.			Client / Project			
MISCELAZIONE A SPOSTAMENTO DI LIQUIDO TIPO MSL-001 1x3000			ASSEMBLEO GENERALE			
DISPLACEMENT LIQUID PREMIER MSL-001 1x3000			GENERAL ASSEMBLY			
Code	Sys.	Sta.	Scale	Dep. nr.	Rev.	Sheet
0471230720		A1	1:15	04741708	0	of 1

CONNESSIONI CONNECTIONS	TIPO TYPE	Data Date	Nome Name
FLANGIA INGRESSO / USCITA TUBO MISCELATORE PREMIER PIPE INLET / OUTLET FLANGE	DN 200 UNI PN 16	10.04.00	MS
VALVOLA CARICO / SCARICO SERBATOIO TANK CHARGE / DRAIN VALVE	# 1 1/2" GAS F	10.04.00	MB

THIS DRAWING IS THE PROPERTY OF CACCIALANZA & C. S.p.A. AND IS NOT TO BE REPRODUCED OR USED TO PREPARE ANY REPRODUCTION FOR SALES OR APPLICATIONS EXCEPT THOSE PROVIDED FOR BY AGREEMENT WITH SAID COMPANY