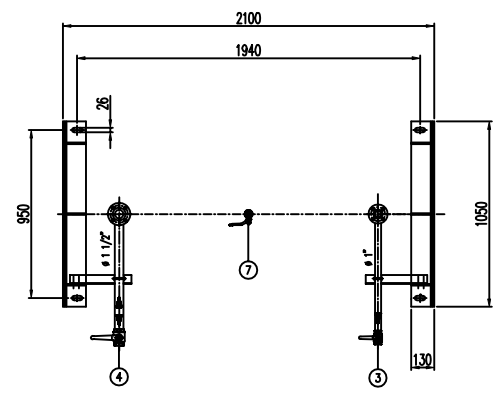
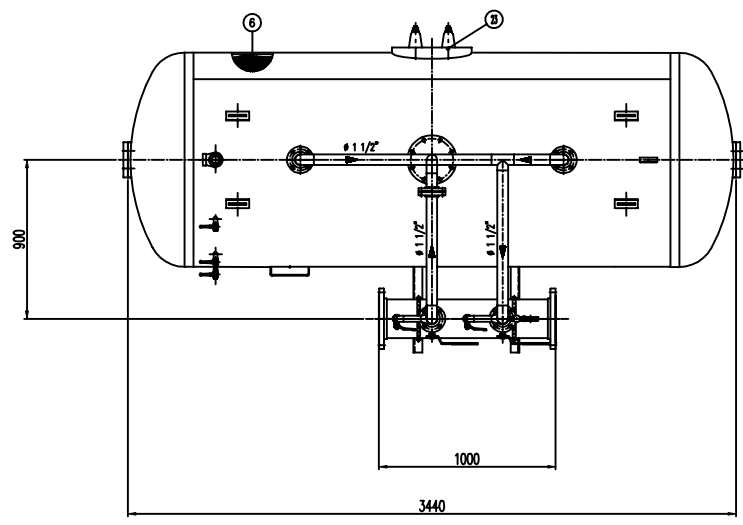
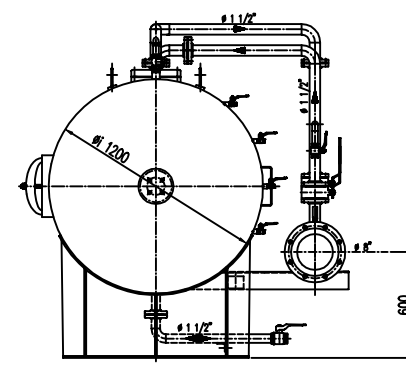
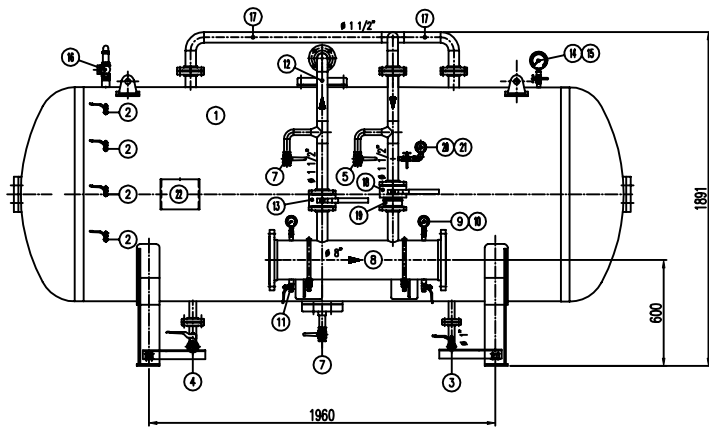


ATTENZIONE: L'ASSEMBLAMENTO E IL MONTAGGIO DI QUESTO APPARECCHIO DEVONO ESSERE EFFETTUATI DA UNO DEI CONCESSIONARI AUTORIZZATI. L'INSTALLAZIONE DEVE ESSERE EFFETTUATA IN UNO DEI LUOGHI PRESENTI NELLA LISTA DEI CONCESSIONARI AUTORIZZATI. IL MONTAGGIO DEVE ESSERE EFFETTUATO IN UNO DEI LUOGHI PRESENTI NELLA LISTA DEI CONCESSIONARI AUTORIZZATI. IL MONTAGGIO DEVE ESSERE EFFETTUATO IN UNO DEI LUOGHI PRESENTI NELLA LISTA DEI CONCESSIONARI AUTORIZZATI.



POS.	DESCRIZIONE	MATERIALE	Q.TA' / BT
1	SERBATOIO LIQUIDO SCAMBIATORE CAP. 3000 l FORM COMPONDI TUBI 3000 l CAPACITY	FE 410.2 X16 UNI 5669 ASPI A 100 G 10	1
2	INDICATORE DI LIVELLO (VALVOLA A SFERA Ø 3/8") LEVEL INDICATOR (BALL VALVE Ø 3/8")	ACCIAIO INOX AISI 316 STAINLESS STEEL AISI 316	4
3	SCARICO SERBATOIO (VALVOLA A SFERA Ø 1") TANK DRAIN (BALL VALVE Ø 1")	ACCIAIO INOX AISI 316 STAINLESS STEEL AISI 316	1
4	CARICO / SCARICO SERBATOIO (VALVOLA A SFERA Ø 1 1/2") TANK CHARGE / TANK DRAIN (BALL VALVE Ø 1 1/2")	ACCIAIO INOX AISI 316 STAINLESS STEEL AISI 316	1
5	SFIATO SERBATOIO (VALVOLA A SFERA Ø 1") TANK VENT (BALL VALVE Ø 1")	ACCIAIO INOX AISI 316 STAINLESS STEEL AISI 316	1
6	MEMBRANA MEMBRANE	HYFALON HYFALON	1
7	SFIATO MEMBRANA (VALVOLA A SFERA Ø 1") MEMBRANE VENT (BALL VALVE Ø 1")	OTTONE BRASS	1
8	TUBO MISCELATORE Ø 8" API SL G. B SCH STD PREMIER PIPE Ø 8" API SL G. B SCH STD	CIS UNI 5462/64 ASTM A 106 G. B	1
9	MANOMETRO TUBO MISCELATORE Ø 83 SCALA 0-25 ATT. RAD. Ø 1/4" GAS M PREMIER PIPE PRESS. INDICATOR Ø 83 SCALE 0-25 Ø 1/4" GAS M RAD.	ACCIAIO AL CARBONIO CARBON STEEL	2
10	VALVOLA PORTA MANOMETRO (VALVOLA A SFERA Ø 1/4" M x F) PRESSURE INDICATOR BALL VALVE Ø 1/4" M x F	OTTONE BRASS	2
11	BREMAGGIO TUBO MISCELATORE (VALVOLA A SFERA Ø 3/8" M x F) TANK VENT (BALL VALVE Ø 3/8" M x F)	OTTONE BRASS	2
12	LINEA MANGIONE ACCIAIO Ø 1 1/2" TUBO API SL G. B SCH STD WATER INLET LINE Ø 1 1/2" PIPE API SL G. B SCH STD	CIS UNI 5462/64 ASTM A 106 G. B	1
13	INTERMETTAZIONE LINEA ACQUA (VALVOLA A SFERA DN 40) WATER BY-PASS BALL VALVE DN 40	CORPO A 105 SERIE AISI 420 BODY AISI 420	1
14	MANOMETRO SERBATOIO Ø 100 SCALA 0-25 ATT. RAD. Ø 1/2" GAS M TANK PRESS. INDICATOR Ø 100 SCALE 0-25 Ø 1/2" GAS M RAD.	ACCIAIO AL CARBONIO CARBON STEEL	1
15	RUBINETTO PORTAMANOMETRO Ø 1/2" TANK GAGE Ø 1/2"	OTTONE BRASS	1
16	VALVOLA DI SICUREZZA SERBATOIO Ø 1 1/2" TARATA A 11.5 kg/cm2 TANK PRESSURE SAFETY VALVE Ø 1 1/2" 11.5 kg/cm2	OTTONE BRASS	1
17	LINEA USCITA LIQUIDO SCAMBIATORE Ø 1 1/2" TUBO API SL G. B SCH STD FORM COMPONDI OUTLET LINE Ø 1 1/2" PIPE API SL G. B SCH STD	ACCIAIO INOX AISI 304 STAINLESS STEEL AISI 304	1
18	INTERMETTAZIONE LINEA USCITA LIQUIDO SCAMBIATORE (VALVOLA A SFERA DN 40) FORM COMPONDI OUTLET LINE BY-PASS BALL VALVE DN 40	ACCIAIO INOX AISI 316 STAINLESS STEEL AISI 316	1
19	VALVOLA DI RITARDO LINEA USCITA SCAMBIATORE DN 40 FORM COMPONDI DELAY LINE BALL VALVE DN 40	ACCIAIO INOX AISI 304 STAINLESS STEEL AISI 304	1
20	MANOMETRO LINEA LIQUIDO SCAMBIATORE Ø 83 SCALA 0-25 ATT. RAD. Ø 1/4" GAS M FORM COMPONDI LINE PRESS. INDICATOR Ø 83 SCALE 0-25 Ø 1/4" GAS M RAD.	ACCIAIO INOX AISI 304 STAINLESS STEEL AISI 304	1
21	RUBINETTO PORTAMANOMETRO Ø 1/4" TANK GAGE Ø 1/4"	OTTONE BRASS	1
22	TARCA IDENTIFICAZIONE SERBATOIO TANK IDENTIFICATION PLATE	LEGA LEGGERA LIGHT ALLOY	1
23	PASSO D'AVVIO WHEEL	C 18 UNI 5482 ASTM A 108 G. B	1

DATI TECNICI TECHNICAL DATA			
PRESSIONE DI ESERCIZIO NORMAL PRESSURE	10 bar	SPESORE FASCINE SHIELD THICKNESS	6 mm
PRESSIONE DI PROGETTO DESIGN PRESSURE	12 bar	SPESORE FONDO FLOOR HEAD THICKNESS	6 mm
PRESSIONE DI PROVA IDRAULICA HYDRAULIC TEST PRESSURE	17 bar	SOPRALAPPORE DI CORROSIONE CORROSION OVER LAP	/ mm
TEMPERATURA DI PROGETTO DESIGN TEMPERATURE	-10+50 °C	RADIOGRAFIE R-4000	10 %
NORMATIVA DI COSTRUZIONE CODE ENDOURIN	LS/PE/SL	ENTE COLLAUDATORE INSPECTION AGENCY	/
MATERIALE			
CAMPO DI LAVORO WORKING RANGE	800-6400 l/m3		
MISCELAZIONE MIXING	%		
MEMBRANA ACQUA WATER MEMBRANE	Ø mm		
MEMBRANA SCAMBIATORE FORM COMPONDI	Ø mm		
PESO TOTALE (MORTO) TOTAL WEIGHT (EMPTY)	850 kg	PESO TOTALE (CARICO) TOTAL WEIGHT (CHARGE)	kg
TIPO LIQUIDO SCAMBIATORE FORM COMPONDI TYPE		PESO SPECIFICO SPECIFIC GRAVITY	kg/dm3

VERNICIATURA - PAINTING
COLO EPOSSICO - EPOXY COAT
ESTERNA - SABBATURA SA 2.5
EXTERNAL - SANDBLASTING SA 2.5

FONDO: 100 MANI DI FONDO EPOSSICO - 60, P
PRIM: 100 GANT PORE 1000 PRESS - 40, P
FINALE: 100 MANI DI SMALTO EPOSSICO RAL 3000 - 45, P
PRIM: 100 GANT PORE 1000 PRESS - 40, P
S.F.S. TOTALE 150, P
TOTAL W.T. 150, P

NOTE
1) LA TUBAZIONE A VALLE DEL TUBO MISCELATORE DEVE ESSERE RETTILINEA AL MINIMO PER 1000mm
PIPE DOWNSTREAM HAS TO BE STRAIGHT FOR A MINIMUM OF 1000mm

Rev.	Date	Description	MP	MB	Approved
0	05.04.00	Emissione per costruzione	MP	MB	
CACCIALANZA & C. s.p.a. AUTORIZZATO SOCRATEO AUTORIZZAMENTO AUTORIZED SOCRATEO AUTORIZZAMENTO					
CONNESSIONI CONNECTIONS FLANGIA INGRESSO / USCITA TUBO MISCELATORE PREMIER PIPE INLET / OUTLET FLANGE VALVOLA CARICO / SCARICO SERBATOIO TANK CHARGE / DRAIN VALVE			TIPO TYPE DN 200 UNI PN 16 Ø 1 1/2" GAS F		
Data Date 05.04.00 05.04.00			Name Name MP MB		
Checked Approved			Client / Project MISCELATORE A SPOSTAMENTO DI LIQUIDO TIPO MSL-OI 1x3000 ASSEMBLEA GENERALE DISPLACEMENT LIQUID PREMIER MSL-OI 1x3000 GENERAL ASSEMBLY		
Code	0471930720	Syn.	Sta	Scale	Dep. et.
		A1	1:15	04741608	
Rev.	0	Sheet	of	1	1

THIS DRAWING IS THE PROPERTY OF CACCIALANZA & C. S.p.A. AND IS NOT TO BE REPRODUCED OR USED TO PROMOTE ANY INFORMATION FOR INTENT OF SALES OR APPROPRIATION EXCEPT THOSE PROVIDED FOR BY AGREEMENT WITH OUR COMPANY