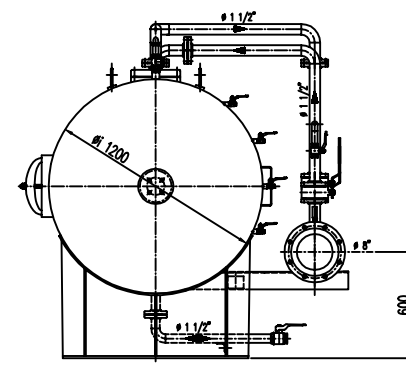
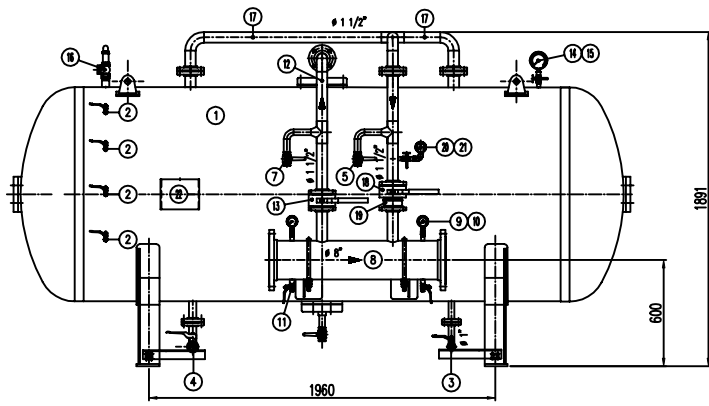
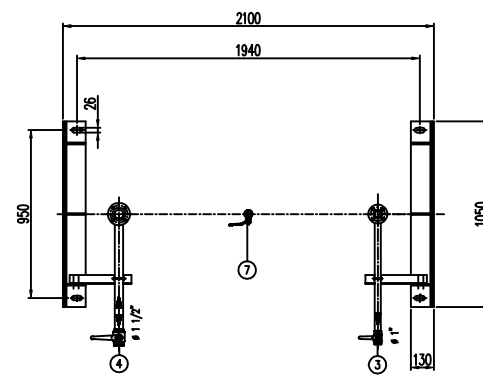
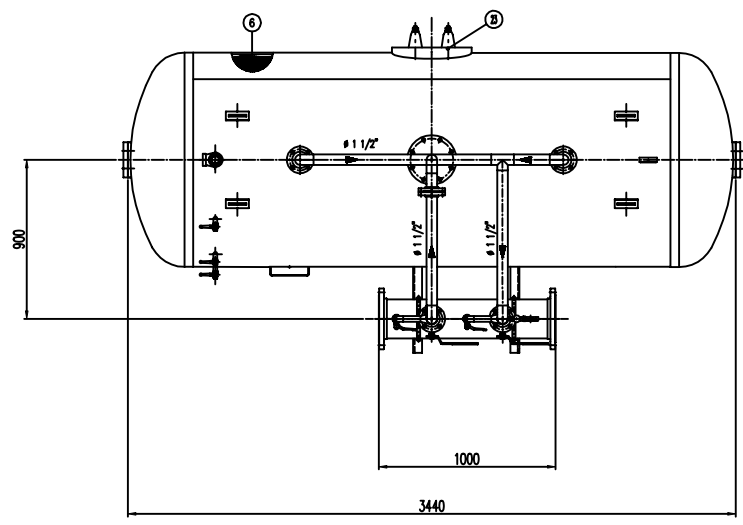


ATTENZIONE: L'ASSEMBLAMENTO E LA MANIPOLAZIONE DI QUESTO APPARECCHIO DEVONO ESSERE EFFETTUATE DA PERSONALE ADDETTO E QUALIFICATO. È OBBLIGATORIO IL PORTARE DI OCCHIALI DI SICUREZZA DURANTE LE OPERAZIONI DI MONTAGGIO E MANIPOLAZIONE. È OBBLIGATORIO IL PORTARE DI GUANTI DI SICUREZZA DURANTE LE OPERAZIONI DI MONTAGGIO E MANIPOLAZIONE. È OBBLIGATORIO IL PORTARE DI CASCA E CASCO PROTETTIVO DURANTE LE OPERAZIONI DI MONTAGGIO E MANIPOLAZIONE.



POS.	DESCRIZIONE	MATERIALE	Q.TA' / B/T
1	SERBATOIO LIQUIDO SCHIUMOSO CAP. 3000 l FOUR COMPART. TUBO 3/4" 1 COPERTURA	FE 4012 UNI EN 5569 SERV. A 200 GR. 20	1
2	INDICATORE DI LIVELLO (VALVOLA A SFERA # 3/8") LEVEL INDICATOR (BALL VALVE # 3/8")	OTTONE BRASS	4
3	SCARICO SERBATOIO (VALVOLA A SFERA # 1") DRAIN (BALL VALVE # 1")	OTTONE BRASS	1
4	CARICO / SCARICO SERBATOIO (VALVOLA A SFERA # 1 1/2") DRAIN / FILL (BALL VALVE # 1 1/2")	OTTONE BRASS	1
5	SFIATO SERBATOIO (VALVOLA A SFERA # 1") DRAIN VENT (BALL VALVE # 1")	OTTONE BRASS	1
6	MEMBRANA MEMBRANE	HYFALON HYFALON	1
7	SFIATO MEMBRANA (VALVOLA A SFERA # 1") MEMBRANE VENT (BALL VALVE # 1")	OTTONE BRASS	1
8	TUBO MISCELATORE # 6" API 3L Gr. B SCH STD PREMIER PIPE # 6" API 3L Gr. B SCH STD	C18 UNI 5462/64 ASTM A 106 Gr. B	1
9	MANOMETRO TUBO MISCELATORE # 43 SCALA 0-25 ATT. RAD. # 1/4" GAS M PREMIER PIPE PRESS. INDICATOR # 43 SCALE 0-25 # 1/4" GAS M RAD.	ACCIAIO AL CARBONIO CARBON STEEL	2
10	VALVOLA PORTA MISCELATORE (VALVOLA A SFERA # 1/4" M x F)	OTTONE BRASS	2
11	DRENAGGIO TUBO MISCELATORE (VALVOLA A SFERA # 3/8" M x F)	OTTONE BRASS	2
12	LINEA MANGIONE ACCIAIO # 1 1/2" TUBO API 3L Gr. B SCH STD WATER LINE STEEL # 1 1/2" PIPE API 3L Gr. B SCH STD	C18 UNI 5462/64 ASTM A 106 Gr. B	1
13	INTERMETTAZIONE LINEA USCITA LIQUIDO SCHIUMOSO (VALVOLA A SFERA # 1 1/2")	CORPO A 105 SFERA ANSI 420 BODY A 105 BALL UNI 420	1
14	MANOMETRO SERBATOIO # 100 SCALA 0-25 ATT. RAD. # 1/2" GAS M FOUR PRESS. INDICATOR # 100 SCALE 0-25 # 1/2" GAS M RAD.	ACCIAIO AL CARBONIO CARBON STEEL	1
15	RUBINETTO PORTAMISCELATORE # 1/2" MIXER TAP COCK # 1/2"	OTTONE BRASS	1
16	VALVOLA DI SICUREZZA SERBATOIO # 1 1/2" TARATA A 11,5 kg/cm2 SAFE PRESSURE SHUT OFF VALVE # 1 1/2"	OTTONE BRASS	1
17	LINEA USCITA LIQUIDO SCHIUMOSO # 1 1/2" TUBO API 3L Gr. B SCH STD FOUR COMPART. OUTLET LIQ. SCHUM. # 1 1/2" PIPE API 3L Gr. B SCH STD	C18 UNI 5462/64 ASTM A 106 Gr. B	1
18	INTERMETTAZIONE LINEA USCITA LIQUIDO SCHIUMOSO (VALVOLA A SFERA # 1 1/2") FOUR COMPART. OUTLET LIQ. SCHUM. (BALL VALVE # 1 1/2")	CORPO A 105 SFERA ANSI 420 BODY A 105 BALL UNI 420	1
19	VALVOLA DI RITORNO LINEA USCITA LIQUIDO SCHIUMOSO # 1 1/2"	CORPO OTTONE - INT. ACC. INOX BODY BRASS - INT. ST. 316L	1
20	MANOMETRO LINEA LIQUIDO SCHIUMOSO # 43 SCALA 0-25 ATT. RAD. # 1/4" GAS M FOUR COMPART. LINE PRESS. INDICATOR # 43 SCALE 0-25 # 1/4" GAS M RAD.	ACCIAIO AL CARBONIO CARBON STEEL	1
21	RUBINETTO PORTAMISCELATORE # 1/4" MIXER TAP COCK # 1/4"	OTTONE BRASS	1
22	TARCA IDENTIFICAZIONE SERBATOIO IDENTIFICATION PLATE	LEDA LEGGERA LIGHT ALUMINUM	1
23	PASSO D'UOMO MANHOLE	C 18 UNI 5462 ASTM A 106 Gr. B	1



DATI TECNICI TECHNICAL DATA			
PRESSIONE DI ESERCIZIO WORKING PRESSURE	10 bar	SPESORE FASCIA SHELL THICKNESS	6 mm
PRESSIONE DI PROGETTO DESIGN PRESSURE	12 bar	SPESORE FONDO BOTTOM HEAD THICKNESS	6 mm
PRESSIONE DI PROVA IDRAULICA INSTRUMENTAL TEST PRESSURE	17 bar	SORPASSAPRESSORE DI CORROSIONE CORROSION RES. INCREASE	/ mm
TEMPERATURA DI PROGETTO DESIGN TEMPERATURE	-10+50 °C	RADIOGRAFIE 2-RAYS	10 %
NORMATIVA DI COSTRUZIONE CODE REGULATIONS	LS.P.E.S.L.	ENTE COLLAUDATORE INSPECTION AGENCY	/
MATERIALE MATERIAL			
CAMPO DI LAVORO WORKING RANGE	800-6400 l/min.		
MISCELAZIONE MIXING	%		
MEMBRANA ACCIAIO M.B. STEEL	φ		
MEMBRANA SCHIUMOSO FOAM COMPART. RUBBER	φ		
PESO TOTALE (MONT.) TOTAL WEIGHT (ASSEMBLY)	850 kg	PESO TOTALE (CARICO) TOTAL WEIGHT (CHARGE)	kg
TIPO LIQUIDO SCHIUMOSO FOAM COMPART. TYPE		PESO SPECIFICO SPECIFIC GRAVITY	kg/cm ³

VERNICIATURA - PAINTING
COLO EPOSSICO - EPOXY CYCLE
ESTERNA - SABBATURA SA 2.5
EXTERNAL - SANDBLASTING SA 2.5

FONDO: IN MANO DI FONDO EPOSSICO - 60,
PRIMA: IN GUSTI PORE (NOI PRESSURE) - 60,
FINALE: IN GUSTI PORE (NOI PRESSURE) - 45,
PRIMA: IN GUSTI PORE (NOI PRESSURE) - 45,
S.F.S. TOTALE 150,
TOTAL W.P.T. 150.

NOTE
1) LA TUBAZIONE A VALLE DEL TUBO MISCELATORE DEVE ESSERE RETTILINEA AL MINIMO PER 1000mm
PIPE CONNECTIONS HAS TO BE STRAIGHT FOR A MINIMUM OF 1000mm

Rev.	Date	Emesso per costruzione	MP	MB	
0	29.03.00	Emesso per costruzione	MP	MB	
Rev.	Date	Description	Drawn	Checked	Approved

CACCIALANZA & C. s.p.a.
AUTOCENTRO SOSTRUZIONI AUTOMATIZZATE
BORGOMANERO (VA) - ITALY

Client / Project

MISCELATORE A SPOSTAMENTO DI LIQUIDO TIPO MSL-O 1x3000
ASSEMBLEA GENERALE
DISPLACEMENT LIQUID PREMIER MSL-O 1x3000
GENERAL ASSEMBLY

CONNESSIONI CONNECTIONS	TIPO TYPE	Data Date	Nome Name
FLANGIA INGRESSO / USCITA TUBO MISCELATORE PREMIER PIPE INLET / OUTLET PLUMBE	# 6" ANSI 100 Lbs W	29.03.00	MP
VALVOLA CARICO / SCARICO SERBATOIO DRAIN / FILL VALVE	# 1 1/2" GAS F	29.03.00	MB

Code 0471830710

Scale 1:15

04741605

Rev. 0

Sheet 1 of 1

THIS DRAWING IS THE PROPERTY OF CACCIALANZA & C. S.p.A. AND IS NOT TO BE REPRODUCED OR USED TO FABRICATE ANY REPRODUCTION FOR TRADE OR APPLICANCE EXCEPT THOSE PROVIDED FOR BY AGREEMENT WITH THIS COMPANY