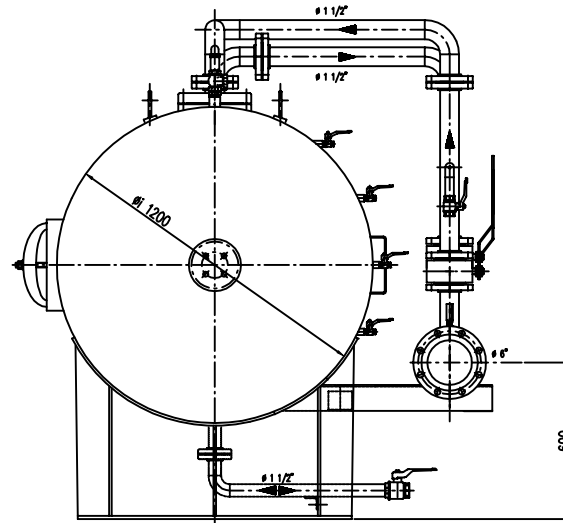
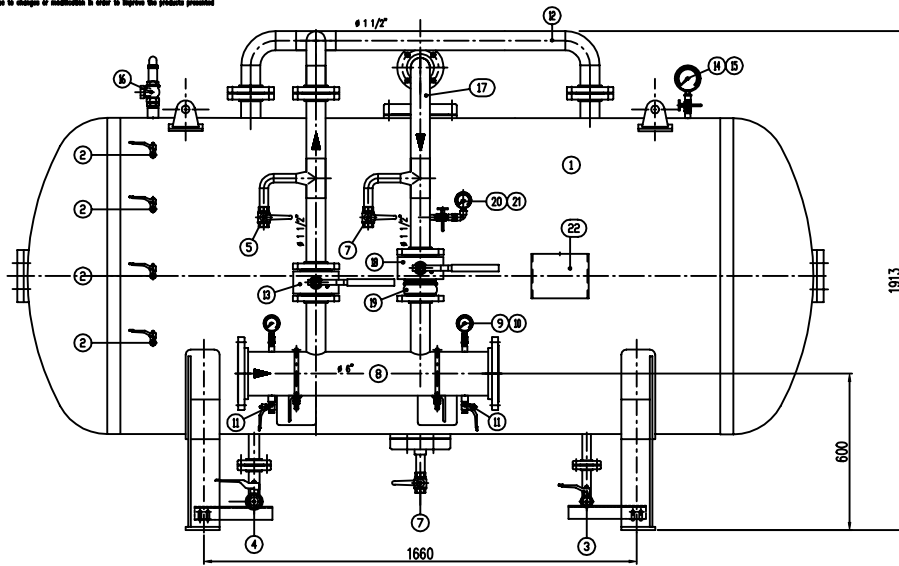
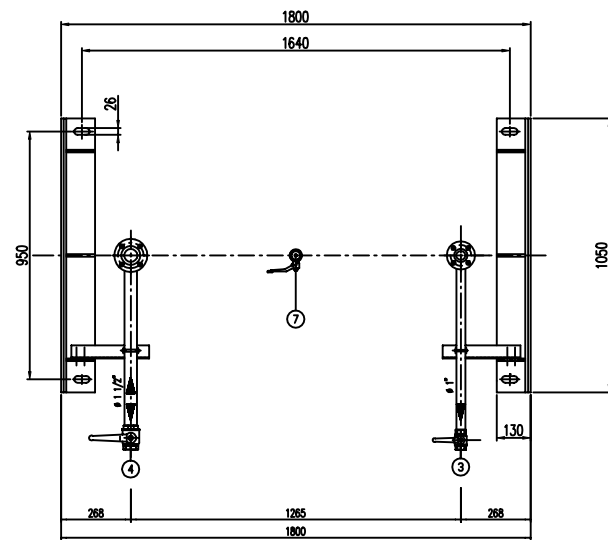
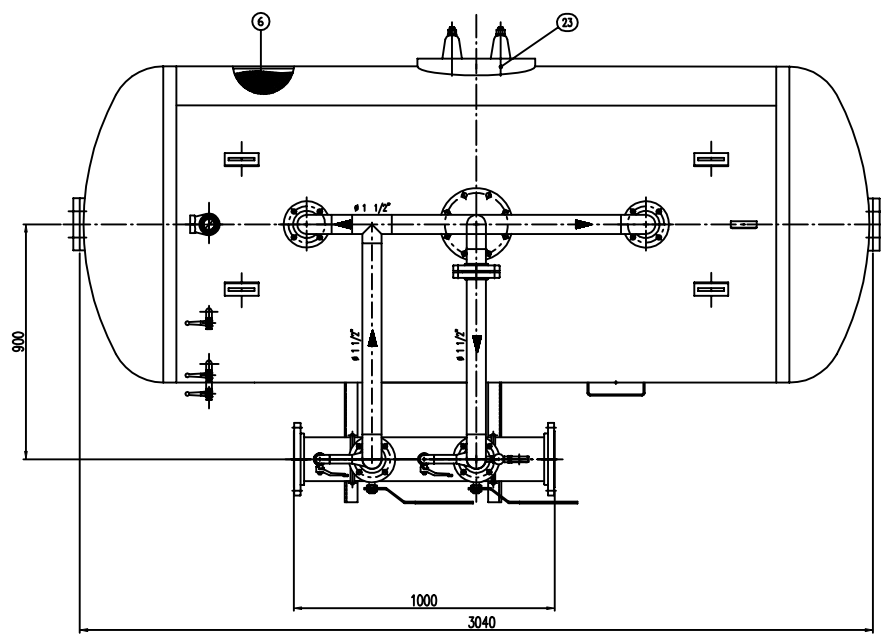


IMPORTANTE :
CACCIALANZA & C. S.p.A. si riserva il diritto di modificare senza preavviso le informazioni contenute in questo schema con il proposito di apportare miglioramenti alla produzione.
IMPORTANT :
CACCIALANZA & C. S.p.A. reserves the right to change or modify without notice any data or specifications due to change or modification in order to improve the products presented!



POS.	DESCRIZIONE	MATERIALE	Q.TA
1	SERBATOIO LIQUIDO SCHIUMOSO CAP. 2500 l FONDI COMPACTI UNO SOTTO L'ALTRO	FE 402 KW UNI 5869 AISI 316 L Q. 3	1
2	INDICATORE DI LIVELLO (VALVOLA A SFERA # 3/8") LINEE INERZIE (M.M. VALVE # 1/2")	ACCIAIO INOX AISI 316 STAINLESS STEEL AISI 316	4
3	SCARICO SERBATOIO (VALVOLA A SFERA # 1") LINEE INERZIE (M.M. VALVE # 1/2")	ACCIAIO INOX AISI 316 STAINLESS STEEL AISI 316	1
4	CARICO / SCARICO SERBATOIO (VALVOLA A SFERA # 1 1/2") LINEE INERZIE / LINEE VALVE # 1 1/2" GAS M	ACCIAIO INOX AISI 316 STAINLESS STEEL AISI 316	1
5	SFIATO SERBATOIO (VALVOLA A SFERA # 1") LINEE INERZIE (M.M. VALVE # 1/2")	ACCIAIO INOX AISI 316 STAINLESS STEEL AISI 316	1
6	MEMBRANA SERBATOIO	HY-PALON HY-PALON	1
7	SFIATO MEMBRANA (VALVOLA A SFERA # 1") MEMBRANA (M.M. VALVE # 1/2")	OTTONE BRASS	1
8	TURBO MISCELATORE # 6" API SL. G. B SOH STD PREMIER PVP # 4" PREMIXER 400 STD	CIS UNI 5482/64 AISI 316 L Q. 3	1
9	SCARICO TURBO MISCELATORE # 63 SCALA 0-25 ATT. RAD. # 1/4" GAS M PREMIER PVP PRESS. MISCELATOR # 63 SCALA 0-25 # 1/4" GAS M INIB.	ACCIAIO AL CARBONIO CARBON STEEL	2
10	VALVOLA PORTA MANOMETRO (VALVOLA A SFERA # 1/4" M x F) TIPO PRESS. MISCELATOR # 63 SCALA 0-25 # 1/4" GAS M	OTTONE BRASS	2
11	DRENAGGIO TURBO MISCELATORE (VALVOLA A SFERA # 3/8" M x F) TIPO PRESS. MISCELATOR # 63 SCALA 0-25 # 1/4" GAS M	OTTONE BRASS	2
12	LINEA INIEZIONE ACQUA # 1 1/2" TURBO API SL. G. B SOH STD WATER INJECT LINE # 1 1/2" PVP # 4" 400 STD	CIS UNI 5482/64 AISI 316 L Q. 3	1
13	INTERSEZIONE LINEA ACQUA (VALVOLA A SFERA # 1 1/2") TIPO PRESS. MISCELATOR # 63 SCALA 0-25 # 1/4" GAS M	ACCIAIO AL CARBONIO CARBON STEEL	1
14	MANOMETRO SERBATOIO # 100 SCALA 0-25 ATT. RAD. # 1/2" GAS M TIPO PRESS. MISCELATOR # 63 SCALA 0-25 # 1/4" GAS M	ACCIAIO AL CARBONIO CARBON STEEL	1
15	RUBINETTO PORTAMANOMETRO # 1/2" TIPO PRESS. MISCELATOR # 63 SCALA 0-25 # 1/4" GAS M	OTTONE BRASS	1
16	VALVOLA DI RIFUGIO SERBATOIO # 1 1/2" TARIATA A 11.5 kg/cm2 LINEE INERZIE / LINEE VALVE # 1 1/2" SET POINT 11.5 kg/cm2	OTTONE BRASS	1
17	LINEA USCITA LIQUIDO SCHIUMOSO # 1 1/2" TURBO API SL. G. B SOH STD FONDI COMPACTI UNO SOTTO L'ALTRO	ACCIAIO INOX AISI 304 STAINLESS STEEL AISI 304	1
18	INTERSEZIONE LINEA USCITA LIQUIDO SCHIUMOSO (VALVOLA A SFERA # 1 1/2") FONDI COMPACTI UNO SOTTO L'ALTRO	ACCIAIO INOX AISI 316 STAINLESS STEEL AISI 316	1
19	VALVOLA DI RIFUGIO LINEA USCITA LIQUIDO SCHIUMOSO # 1 1/2" FONDI COMPACTI UNO SOTTO L'ALTRO	ACCIAIO INOX AISI 304 STAINLESS STEEL AISI 304	1
20	MANOMETRO LINEA USCITA LIQUIDO SCHIUMOSO # 63 SCALA 0-25 ATT. RAD. # 1/4" GAS M TIPO PRESS. MISCELATOR # 63 SCALA 0-25 # 1/4" GAS M	ACCIAIO INOX AISI 304 STAINLESS STEEL AISI 304	1
21	RUBINETTO PORTAMANOMETRO # 1/4" TIPO PRESS. MISCELATOR # 63 SCALA 0-25 # 1/4" GAS M	OTTONE BRASS	1
22	TARSA IDENTIFICAZIONE SERBATOIO TIPO IDENTIFICAZIONE	LEGA LEGGERA LIGHT ALLOY	1
23	PASSO D'UOMO MANILA	C 18 UNI 5482 AISI 316 L Q. 3	1



DATI TECNICI TECHNICAL DATA			
PRESSIONE IN ESERCIZIO WORKING PRESSURE	10 bar	SPESORE FASCIAME SHELL THICKNESS	6 mm
PRESSIONE DI PROGETTO DESIGN PRESSURE	12 bar	SPESORE FONDO FLOOR SHELL THICKNESS	6 mm
PRESSIONE DI PROVA IDRAULICA PROOF PRESSURE SET POINT	17 bar	SOTTOSPESORE DI CORROSIONE CORROSION PROTECTIVE	/ mm
TEMPERATURA DI PROGETTO DESIGN TEMPERATURE	-10+50 °C	INDICAZIONE INDICATION	10 X
INFORMAZIONI DI COSTRUZIONE CONSTRUCTION CODE DESIGNATION	L.S.P.E.S.L	ENTE COLLAUDATORE INSPECTION AGENCY	/
MATRICOLO PART.			
CAMPO DI LAVORO WORKING RANGE	400-3200 l/min.		
MISCELAZIONE MIXING	%		
DIAPHRAGMA ACQUA WATER DIAPHRAGM	# mm		
DIAPHRAGMA SCHIUMOSO FOAM DIAPHRAGM	# mm		
PESO TOTALE (MANTO) TOTAL WEIGHT (EMPTY)	800 kg	PESO TOTALE (CARICO) TOTAL WEIGHT (CHARGE)	kg
TIPO LIQUIDO SCHIUMOSO TYPE		PESO SPECIFICO SPECIFIC GRAVITY	kg/cm ³

VERNICIATURA - PAINTING
CICLO EPROSSICO - EPOXY CYCLE
ESTERNA : SABBATURA SA 2.5
 SABBIASTRATO SA 2.5
 FONDO : M2 MANO DI FONDO EPROSSICO - 60 µ
 PRIMA : M2 GRAY PRIMER - 60 µ
 FINALE : M2 MANO DI SMALTO EPROSSICO RAL 3000 - 45 µ
 FINALE : M2 GRAY PRIMER RAL 3000 - 45 µ (OBI)
 S.F.S. TOTALE 150 µ
 100% D.P.T. 100 µ

NOTE
 1) LA TUBAZIONE A VALLE DEL TURBO MISCELATORE DEVE ESSERE RETILINEA AL MINIMO PER 1000mm
 PIPE DOWNSTREAM HAS TO BE STRAIGHT FOR A MINIMUM OF 1000mm

Rev.	Date	Description	Drawn	Checked	Approved
0	10.04.00	Emesso per costruzione	MS	MB	

CACCIALANZA & C. S.p.A.
 S.p.A. - VIA S. GIUSEPPE 10 - 20139 MILANO - ITALY

Client / Project

Titolo
MISCELATORE A SPOSTAMENTO DI LIQUIDO TIPO MSL-001x2500
ASSEMBLEO GENERALE
DISPLACEMENT LIQUID PREMIXER MSL-001x2500
GENERAL ASSEMBLY

CONNESSIONI CONNECTION	TIPO TYPE	Dimensione Size	Spessore Thickness	Materiali Materials
FLANGIA INGRESSO / USCITA TURBO MISCELATORE PREMIER PVP INLET / OUTLET FLANGE	# 6" ANSI 100 Lbs RF			
VALVOLA CARICO / SCARICO SERBATOIO TIPO CARICO / DESIGN VALVE	# 1 1/2" GAS F			

0471225610

Scale: A1 1:10

04741507

Rev. Sheet 0 of 1

THIS DRAWING IS THE PROPERTY OF CACCIALANZA & C. S.p.A. AND IS NOT TO BE REPRODUCED OR USED TO REPRODUCE ANY INFORMATION FOR PURPOSES OF DESIGN OR PRODUCTION WITHOUT EXPRESS WRITTEN PERMISSION FROM THE DRAWING OWNER.