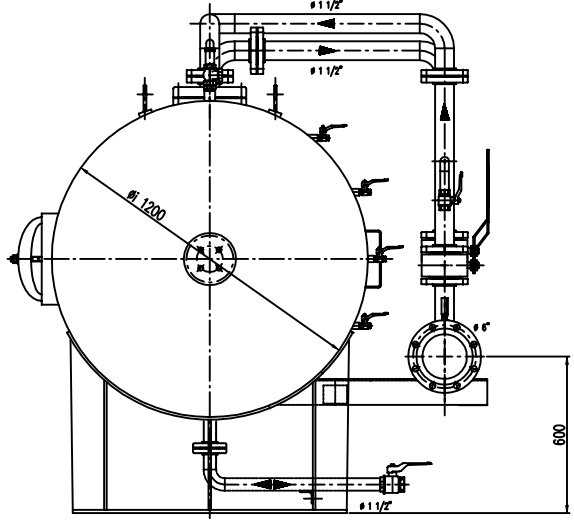
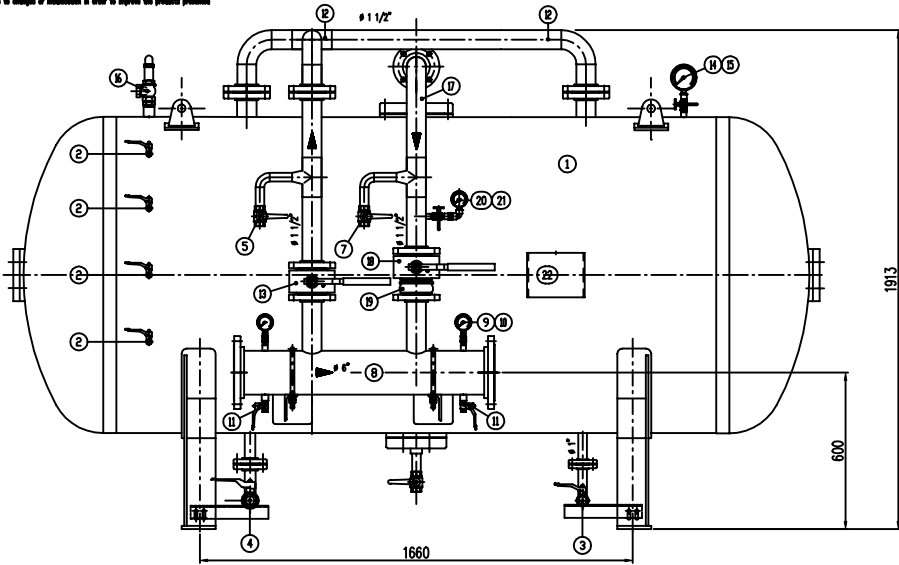
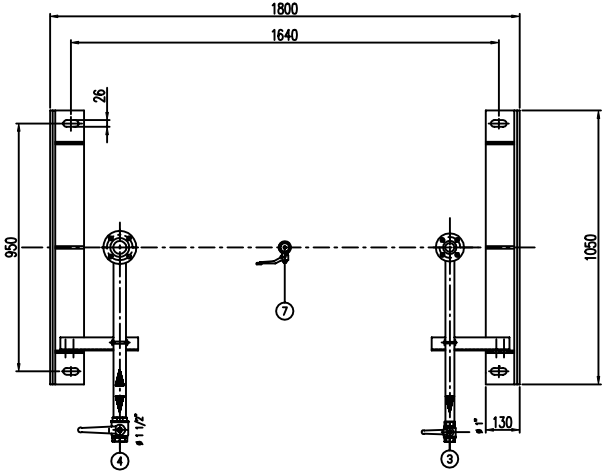
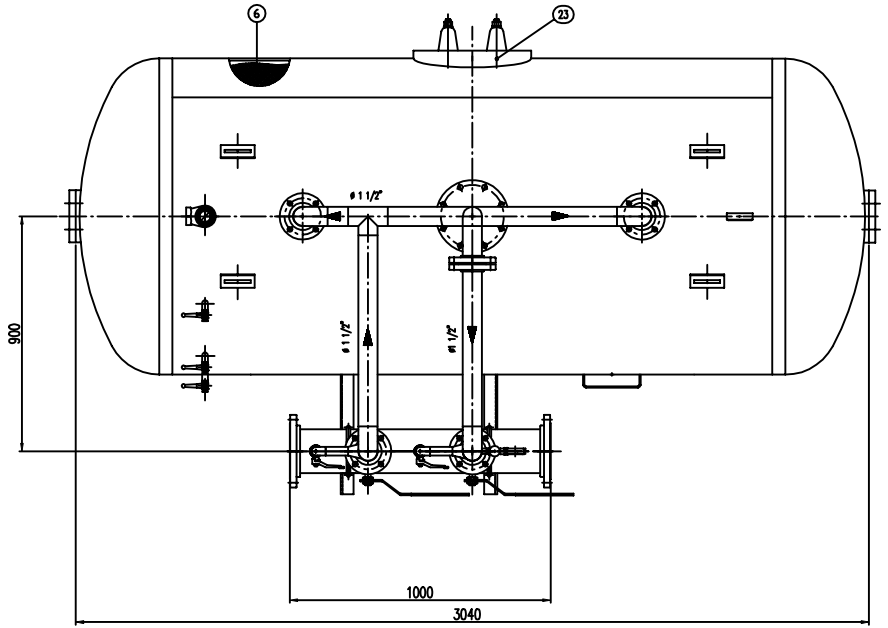


IMPORTANTE :
CACCIALANZA & C. S.p.A. si riserva il diritto di modificare senza preavviso le informazioni contenute in questo schema con il proposito di apportare miglioramenti alla produzione.
IMPORTANT :
CACCIALANZA & C. S.p.A. reserves the right to change or modify without previous notice any data or specifications due to changes or modifications in order to improve the products presented!



POS.	DESCRIZIONE	MATERIALE	Q.TA
1	SERBATOIO LIQUIDO SCARICO CAP. 2500 l FORN. COMPRESO TUBO SCELTO L.150/100	FE 402 KW UNI 5860 ATA A 100 G. 9	1
2	INDICATORE DI LIVELLO (VALVOLA A SFERA # 3/8") LINEE BREVETTI (MILL. VALVE 2.2")	OTTONE	4
3	SCARICO SERBATOIO (VALVOLA A SFERA # 1") TUBO BREV. (MILL. VALVE # 1")	OTTONE BRASS	1
4	CARICO / SCARICO SERBATOIO (VALVOLA A SFERA # 1 1/2") TUBO SCELTO / TUBO VALVE # 1 1/2" (S. 1.1)	OTTONE BRASS	1
5	SFIATO SERBATOIO (VALVOLA A SFERA # 1") TUBO SCELTO / TUBO VALVE # 1"	OTTONE BRASS	1
6	MEMBRANA SERBATOIO	HYFALON HYFALON	1
7	SFIATO MEMBRANA (VALVOLA A SFERA # 1")	OTTONE BRASS	1
8	TUBO MISCELATORE # 6" API SL. G. B SOH STD PREMIER PVP # 1" (S. 1.1)	CIS UNI 5482/64 ATA A 100 G. 9	1
9	HAMOMETRO TUBO MISCELATORE # 63 SCALA 0-25 ATT. RAD. # 1/4" GAS M PREMIER PVP PRESS. MISCELATORE # 63 SCALA 0-25 # 1/4" GAS M BR.	ACCIAIO AL CARBONIO CORRUS STEEL	2
10	VALVOLA PORTA HAMOMETRO (VALVOLA A SFERA # 1/4" M x F) TUBO PRESS. MISCELATORE # 63 SCALA 0-25 # 1/4" GAS M BR.	OTTONE BRASS	2
11	DRENAGGIO TUBO MISCELATORE (VALVOLA A SFERA # 3/8" M x F) WATER MERT LINE # 1 1/2" PVP # 1" S. 0.9 SOH STD	OTTONE BRASS	2
12	LINEA INIEZIONE ACQUA # 1 1/2" TUBO API SL. G. B SOH STD WATER MERT LINE # 1 1/2" PVP # 1" S. 0.9 SOH STD	CIS UNI 5482/64 ATA A 100 G. 9	1
13	INTERCETTAZIONE LINEA ACQUA (VALVOLA A SFERA # 1 1/2") FORN. COMPRESO O-RING LINE INTERPRESS (MILL. VALVE # 1 1/2")	CORPO A 100 SFERA ANSI 420 BODY & 90 BALL. MS 420	1
14	HAMOMETRO SERBATOIO # 100 SCALA 0-25 ATT. RAD. # 1/2" GAS M TUBO PRESS. MISCELATORE # 63 SCALA 0-25 # 1/2" GAS M BR.	ACCIAIO AL CARBONIO CORRUS STEEL	1
15	RUBINETTO PORTAHAMOMETRO # 1/2" PRESSURE INDICATOR COU # 1/2"	OTTONE BRASS	1
16	VALVOLA DI SOCCORSO SERBATOIO # 1 1/4" TAVOLA A 11.5 kg/cm2 LINEE PRESSURE SHUTT VALVE # 1 1/4" SET POINT 11.5 kg/cm2	OTTONE BRASS	1
17	LINEA USUATA LIQUIDO SCARICO # 1 1/2" TUBO API SL. G. B SOH STD FORN. COMPRESO O-RING LINE INTERPRESS (MILL. VALVE # 1 1/2")	CIS UNI 5482/64 ATA A 100 G. 9	1
18	INTERCETTAZIONE LINEA USUATA LIQUIDO SCARICO (VALVOLA A SFERA # 1 1/2") FORN. COMPRESO O-RING LINE INTERPRESS (MILL. VALVE # 1 1/2")	CORPO A 100 SFERA ANSI 420 BODY & 90 BALL. MS 420	1
19	VALVOLA DI RIEQUILIBRIO LINEA USUATA LIQUIDO SCARICO # 1 1/2" FORN. COMPRESO O-RING LINE INTERPRESS (MILL. VALVE # 1 1/2")	CORPO OTTONE - INT. ACC. INOX BODY BRASS - INT. SL. STEEL	1
20	HAMOMETRO LINEA USUATA LIQUIDO SCARICO # 63 SCALA 0-25 ATT. RAD. # 1/4" GAS M FORN. COMPRESO O-RING LINE INTERPRESS (MILL. VALVE # 1 1/2")	ACCIAIO AL CARBONIO CORRUS STEEL	1
21	RUBINETTO PORTAHAMOMETRO # 1/4" PRESSURE INDICATOR COU # 1/4"	OTTONE BRASS	1
22	TAVOLA IDENTIFICAZIONE SERBATOIO LINEE IDENTIFICAZIONE FLARE	LEGA LEGGERA LIGHT ALLOY	1
23	PASSO D'UOMO MANHOLE	C 18 UNI 5482 ATA A 100 G. 9	1



DATI TECNICI TECHNICAL DATA			
PRESSIONE IN ESERCIZIO WORKING PRESSURE	10 bar	SPESORE FASCIAME SHELL THICKNESS	6 mm
PRESSIONE DI PROGETTO DESIGN PRESSURE	12 bar	SPESORE FONDO FORMED HEAD THICKNESS	6 mm
PRESSIONE DI PROVA IDRAULICA PROOF PRESSURE SET PRESSURE	17 bar	SOTTOSPESORE DI CORROSIONE CORROSION PROOF THICKNESS	/ mm
TEMPERATURA DI PROGETTO DESIGN TEMPERATURE	-10+50 °C	BAROGRAFIE PRESSURE GAUGES	10 x
INFORMAZIONI DI COSTRUZIONE CONSTRUCTION CODE DESIGNATION	L.S.P.E.S.L.	ENTE COLLAUDATORE INSPECTION AGENCY	/
MATRICOLO PART.			
CAMPO DI LAVORO WORKING RANGE	400-3200 l/min.		
MISCELAZIONE MIXING	%		
DIAPHRAGMA ACQUA WATER DIAPHRAGM	# mm		
DIAPHRAGMA SCARICO DISCHARGE DIAPHRAGM	# mm		
PESO TOTALE (VAUO) TOTAL WEIGHT (EMPTY)	800 kg	PESO TOTALE (CARICO) TOTAL WEIGHT (CHARGE)	kg
TIPO LIQUIDO SCARICO DISCHARGE LIQUID TYPE		PESO SPECIFICO SPECIFIC GRAVITY	kg/cm ³

VERNICIATURA - PAINTING
CALCO EPROSSICO - EPONEX CYCLE
ESTERNA : SABBATURA SA 2.5
 SABBIASTRIO SA 2.5
 FONDO : M2 MANO DI FONDO EPROSSICO - 60 µ
 PRIMA : M2 GROSS POINT (EPOXY) RAL 3000 - 45 µ (Dati S.F.S. TOTALE 150 µ
 100% D.F.T. 180 µ

NOTE
 1) LA TUBAZIONE A VALLE DEL TUBO MISCELATORE DEVE ESSERE RETTILINEA AL MINIMO PER 1000mm
 PIPE DOWNSTREAM HAS TO BE STRAIGHT FOR A MINIMUM OF 1000mm

Rev.	Date	Description	Drawn	Checked	Approved
0	06.04.00	Emesso per costruzione	MP	MB	

CACCIALANZA & C. S.p.A.
 VIA S. GIUSEPPE 10 - 20139 MILANO - ITALY

Client / Project
 Title: MISCELATORE A SPOSTAMENTO DI LIQUIDO TIPO MSL-OD 1x2500
 ASSEMBLE GENERALE
 DISPLACEMENT LIQUID PREMIXER MSL-OD 1x2500
 GENERAL ASSEMBLY

CONNESSIONI CONNECTION	TIPO TYPE	Date	Nome
FLANGIA INGRESSO / USUATA TUBO MISCELATORE PREMIER PVP INLET / DISCHARGE FLANGE	# 6" ANSI 100 Lbs RF	Drawn 06.04.00	MP
VALVOLA CARICO / SCARICO SERBATOIO TUBO CARICO / DISCHARGE VALVE	# 1 1/2" GAS F	Checked 06.04.00	MB
		Approved 06.04.00	

Scale: A1 1:10
 Drawing No: 04741505
 Rev: 0
 Sheet: 1 of 1

THIS DRAWING IS THE PROPERTY OF CACCIALANZA & C. S.p.A. and is not to be reproduced or used to fabricate any mechanical part without the written consent of CACCIALANZA & C. S.p.A.