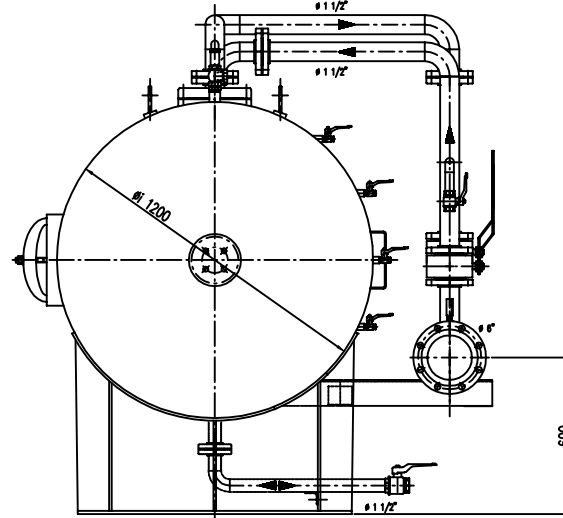
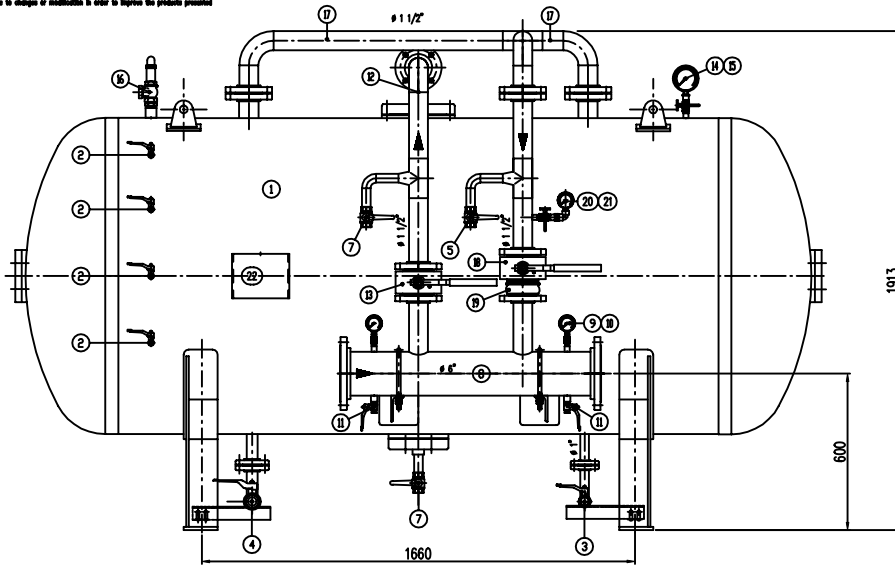
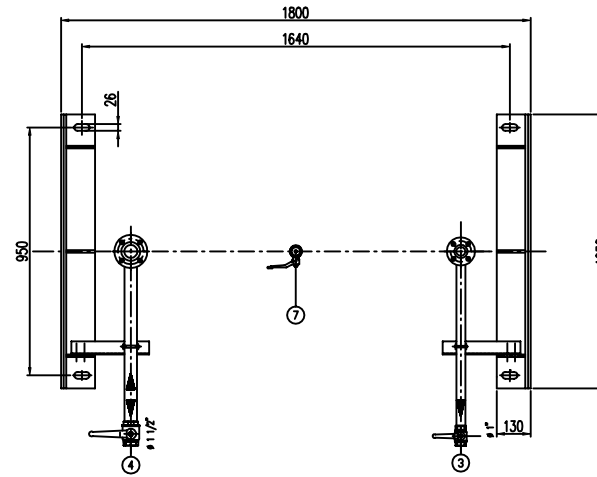
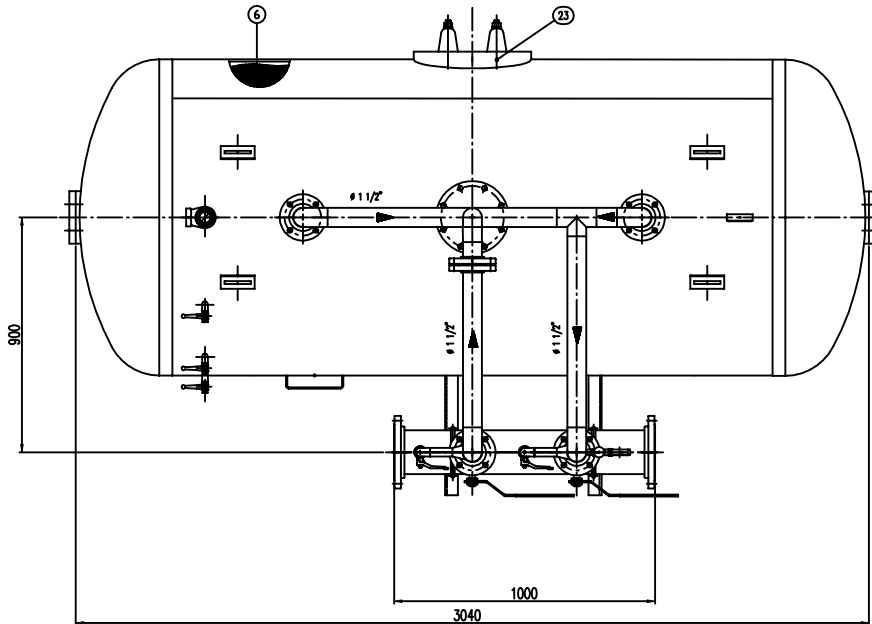


**IMPORTANTE :**  
**CACCIALANZA & C. S.p.A.** si riserva il diritto di modificare senza preavviso le informazioni contenute in questo schizzo con il proposito di apportare miglioramenti alla produzione.

**IMPORTENT :**  
**CACCIALANZA & C. S.p.A.** reserves the right to change or modify without previous notice any data or specifications due to change or modification in order to improve the products presented!



POS.	DESCRIZIONE DESCRIPTION	MATERIALE MATERIAL	Q.TA. QTY
1	SERBATOIO LIQUIDO SCHIUMOSO CAP. 2500 l FORM COMPACTO LINEE S.P.E.S.L.	FE 402 KW UNI 5869 AISI 316 L. 20	1
2	INDICATORE DI LIVELLO (VALVOLA A SFERA Ø 3/8") LINEE BRASS (MILL. VALVE 3/8")	OTTONE BRASS	4
3	SCARICO SERBATOIO (VALVOLA A SFERA Ø 1") LINEE BRASS (MILL. VALVE 1")	OTTONE BRASS	1
4	CARICO / SCARICO SERBATOIO (VALVOLA A SFERA Ø 1 1/2") LINEE BRASS (MILL. VALVE 1 1/2")	OTTONE BRASS	1
5	SFIATO SERBATOIO (VALVOLA A SFERA Ø 1") LINEE BRASS (MILL. VALVE 1")	OTTONE BRASS	1
6	MEMBRANA SERBATOIO	HYFALON HYFALON	1
7	SFIATO MEMBRANA (VALVOLA A SFERA Ø 1") LINEE BRASS (MILL. VALVE 1")	OTTONE BRASS	1
8	TURBO MISCELATORE Ø 6" API SL. G. B SOH STD PREMIER PVP Ø 6" API SL. G. B SOH STD	CIS UNI 5482/64 AISI 316 L. 20	1
9	HANNOMETRO TURBO MISCELATORE Ø 63 SCALA 0-25 ATT. RAD. Ø 1/4" GAS M PREMIER PVP PRESS. REDUCER Ø 63 SCALA 0-25 Ø 1/4" GAS M BRASS	ACCIAIO AL CARBONIO CARBON STEEL	2
10	VALVOLA PORTA HANNOMETRO (VALVOLA A SFERA Ø 1/4" M x F) LINEE BRASS (MILL. VALVE 1/4" M x F)	OTTONE BRASS	2
11	DRENAGGIO TURBO MISCELATORE (VALVOLA A SFERA Ø 3/8" M x F) LINEE BRASS (MILL. VALVE 3/8" M x F)	OTTONE BRASS	2
12	LINEA INNESSIONE ACQUA Ø 1 1/2" TURBO API SL. G. B SOH STD WATER INLET LINE Ø 1 1/2" PVP API SL. G. B SOH STD	CIS UNI 5482/64 AISI 316 L. 20	1
13	INTERCETTAZIONE LINEA ACQUA (VALVOLA A SFERA DN 40) FORM COMPACTO QUART LINE INTERCEPTOR (MILL. VALVE DN 40)	CORPO A 105 SFERA AISI 420 BODY A 105 BALL AISI 420	1
14	HANNOMETRO SERBATOIO Ø 100 SCALA 0-25 ATT. RAD. Ø 1/2" GAS M LINEE BRASS (MILL. VALVE 1/2" GAS M BRASS)	ACCIAIO AL CARBONIO CARBON STEEL	1
15	RUBINETTO PORTAHANNOMETRO Ø 1/2" PRESSURE REDUCER COU Ø 1/2"	OTTONE BRASS	1
16	VALVOLA DI SOCCORSO SERBATOIO Ø 1 1/4" TANTATA A 11.5 kg/cm2 LINEE BRASS (MILL. VALVE 1 1/4" SET POINT 11.5 kg/cm2)	OTTONE BRASS	1
17	LINEA USCITA LIQUIDO SCHIUMOSO Ø 1 1/2" TURBO API SL. G. B SOH STD FORM COMPACTO QUART LINE INTERCEPTOR (MILL. VALVE DN 40)	CIS UNI 5482/64 AISI 316 L. 20	1
18	INTERCETTAZIONE LINEA USCITA LIQUIDO SCHIUMOSO (VALVOLA A SFERA DN 40) FORM COMPACTO QUART LINE INTERCEPTOR (MILL. VALVE DN 40)	CORPO A 105 SFERA AISI 420 BODY A 105 BALL AISI 420	1
19	VALVOLA DI RIFUGIO LINEA USCITA LIQUIDO SCHIUMOSO DN 40 FORM COMPACTO QUART CHECK VALVE DN 40	CORPO OTTONE - INT. ACC. INOX BODY BRASS - INT. ST. STEEL	1
20	HANNOMETRO LINEA USCITA LIQUIDO SCHIUMOSO Ø 63 SCALA 0-25 ATT. RAD. Ø 1/4" GAS M FORM COMPACTO QUART PRESS. REDUCER Ø 63 SCALA 0-25 Ø 1/4" GAS M BRASS	ACCIAIO AL CARBONIO CARBON STEEL	1
21	RUBINETTO PORTAHANNOMETRO Ø 1/4" PRESSURE REDUCER COU Ø 1/4"	OTTONE BRASS	1
22	TARGA IDENTIFICAZIONE SERBATOIO LINEE IDENTIFICATION PLATE	LEGA LEGGERA LIGHT ALLOY	1
23	PASSO D'UOMO MANHOLE	C 18 UNI 5482 AISI A 18 Ø 9	1



DATI TECNICI TECHNICAL DATA			
PRESSIONE IN ESERCIZIO WORKING PRESSURE	10 bar	SPESORE FASCE SHEET THICKNESS	6 mm
PRESSIONE DI PROGETTO DESIGN PRESSURE	12 bar	SPESORE FONDO FORMED HEAD THICKNESS	6 mm
PRESSIONE DI PROVA IDRAULICA PROVING TEST PRESSURE	17 bar	SOTTOSPESORE DI CORROSIONE CORROSION PAIR THICKNESS	/ mm
TEMPERATURA DI PROGETTO DESIGN TEMPERATURE	-10+50 °C	BAROGRAFIE PRESSURE GAUGES	10 x
INFORMATICA DI COSTRUZIONE CODE EXECUTION	L.S.P.E.S.L.	ENTE COLLAUDATORE INSPECTION AGENCY	/
MATERIALE MATERIAL			
CAMPO DI LAVORO WORKING RANGE	400-3200 l/min.		
MISCELAZIONE MIXING	%		
DIAPHRAGMA ACQUA WATER DIAPHRAGM	Ø mm		
DIAPHRAGMA SCHIUMOSO FOAM DIAPHRAGM	Ø mm		
PESO TOTALE (MORTO) TOTAL WEIGHT (EMPTY)	800 kg	PESO TOTALE (CARICO) TOTAL WEIGHT (CHARGE)	kg
TIPO LIQUIDO SCHIUMOSO LIQUID TYPE		PESO SPECIFICO SPECIFIC GRAVITY	kg/cm <sup>3</sup>

**VERNICATURA - PAINTING**  
**CICLO EPPOSSICO - EPOXY CYCLE**  
**ESTERNA :** SABBIASTRIO SA 2,5  
 SABBIASTRIO SA 2,5  
 FONDO : M1 MANO DI FONDO EPPOSSICO - 60 µ  
 PRIMA : M1 GHIAT SPINTI (EVAL. MIN. 300 - 45 µ) GHIAT  
 FINALE : M2 MANO DI SMALTO EPPOSSICO RAL 3000 - 45 µ  
 S.E.S. TOTALE 150 µ  
 100% D.F.T. 100 µ

**NOTE**  
 1) LA TUBAZIONE A VALLE DEL TURBO MISCELATORE DEVE ESSERE RETTILINEA AL MINIMO PER 1000mm  
 PIPE CONNECTION HAS TO BE STRAIGHT FOR A MINIMUM OF 1000mm

Rev.	Date	Description	Drawn	Checked	Approved
0	23.03.00	Emesso per costruzione	MP	MB	

**CACCIALANZA & C. S.p.A.**  
 S.p.A. - VIA S. GIUSEPPE, 10 - 20139 MILANO - ITALY

Client / Project

Titolo  
**MISCELATORE A SPOSTAMENTO DI LIQUIDO TIPO MSL-0 1x2500**  
**ASSEMBLEA GENERALE**  
**DISPLACEMENT LIQUID PREMIXER MSL-0 1x2500**  
**GENERAL ASSEMBLY**

CONNESSIONI CONNECTION	TIPO TYPE	Date	Nome Name
FLANGIA INGRESSO / USCITA TURBO MISCELATORE PREMIER PVP INLET / outlet FLANGE	DN 150 UNI PN 16	23.03.00	MP
VALVOLA CARICO / SCARICO SERBATOIO LINE CHARGE / DRAIN VALVE	Ø 1 1/2" GAS F	23.03.00	MB

0471825620

Scale  
 A1 1:10

04741408

Rev. 0 Sheet 1 of 1

THIS DRAWING IS THE PROPERTY OF CACCIALANZA & C. S.p.A. and is not to be reproduced or used to fabricate any mechanical part without the written or approved design office procedure for its subsequent use and control.