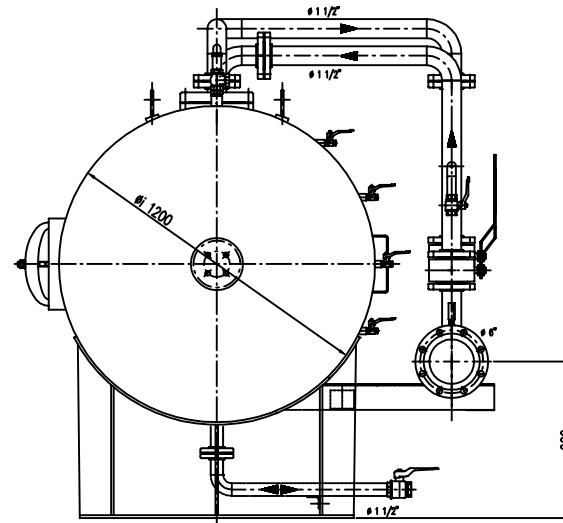
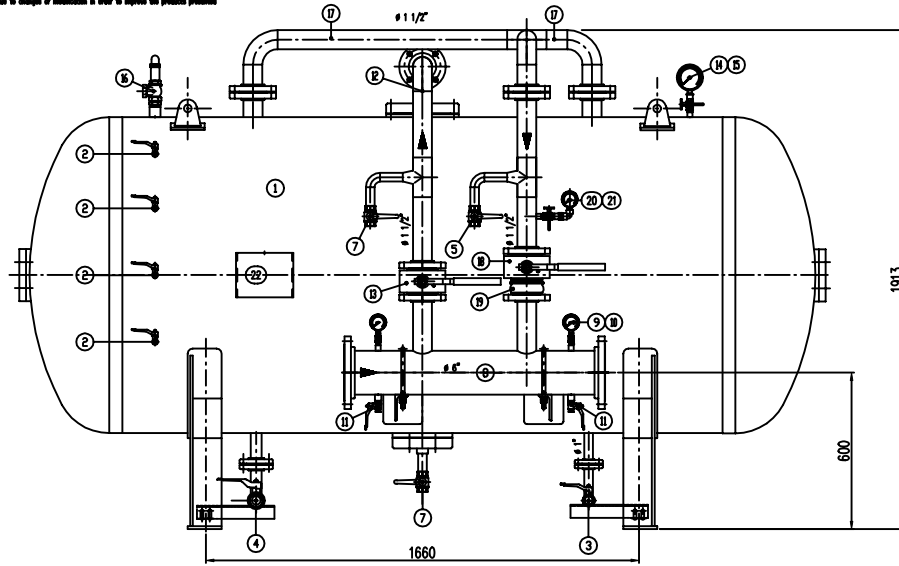
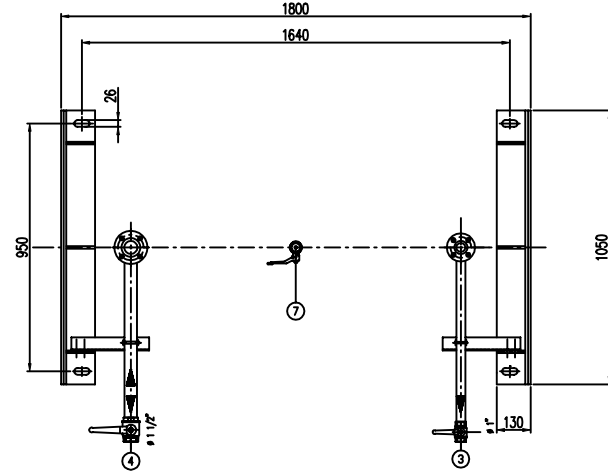
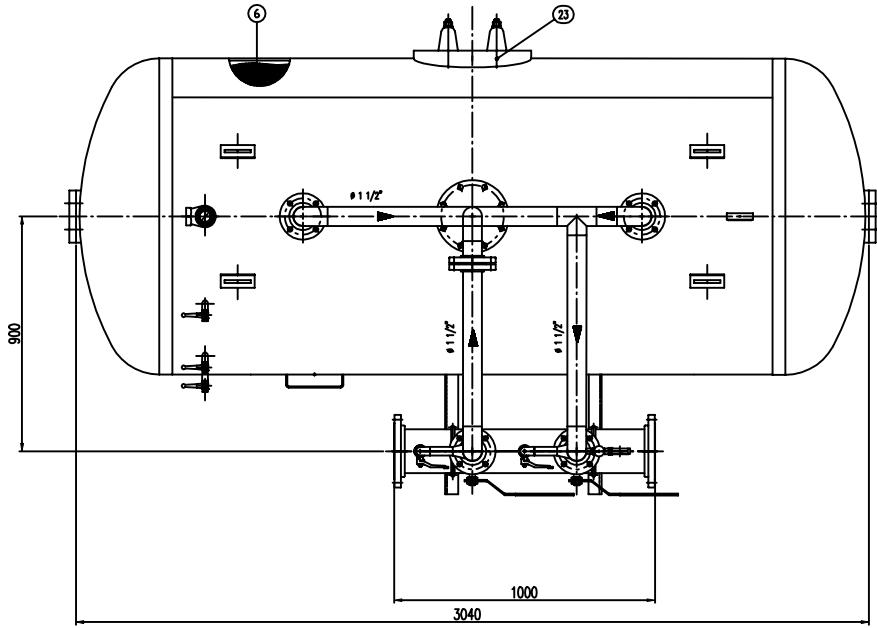


**IMPORTANTE :**  
**CACCIALANZA & C. S.p.A.** si riserva il diritto di modificare senza preavviso le informazioni contenute in questo schema con il proposito di apportare miglioramenti alla produzione.  
**IMPORTANT :**  
**CACCIALANZA & C. S.p.A.** reserves the right to change or modify without previous notice any data or specifications due to change or modification in order to improve the products presented!



POS.	DESCRIZIONE	MATERIALE	Q.TA
1	SERBATOIO LIQUIDO SCARICANDO CAP. 2500 l FORN. COMPRESO LINEE SOST. L.P.S.P.E.S.L.	FE 402 KW UN 5669 SER. A 80 G. 8	1
2	INDICATORE DI LIVELLO (VALVOLA A SFERA Ø 3/8") LINEE INERSONE (M.M. VALVE 2 1/2")	OTTONE	4
3	SCARICO SERBATOIO (VALVOLA A SFERA Ø 1") LINEE INERSONE (M.M. VALVE 2 1/2")	OTTONE	1
4	CARICO / SCARICO SERBATOIO (VALVOLA A SFERA Ø 1 1/2") LINEE INERSONE (M.M. VALVE 2 1/2")	OTTONE	1
5	SFIATO SERBATOIO (VALVOLA A SFERA Ø 1") LINEE INERSONE (M.M. VALVE 2 1/2")	OTTONE	1
6	MEMBRANA SERBATOIO	HYFALON HYFALON	1
7	SFIATO MEMBRANA (VALVOLA A SFERA Ø 1")	OTTONE	1
8	TUBO MISCELATORE Ø 6" API SL. G. B SOH STD PREMIER PVP Ø 6" API SL. G. B SOH STD	CIS UNI 5482/64 SER. A 100 G. 9	1
9	HANNOMETRO TURBO MISCELATORE Ø 63 SCALA 0-25 ATTI. RAD. Ø 1/4" GAS M PREMIER PVP PRESS. MISCELATOR Ø 63 SCALA 0-25 Ø 1/4" GAS M INERSONE	ACCIAIO AL CARBONIO CORRISI STEEL	2
10	VALVOLA PORTA HANNOMETRO (VALVOLA A SFERA Ø 1/4" M x F) PREMIER PVP PRESS. MISCELATOR Ø 63 SCALA 0-25 Ø 1/4" GAS M INERSONE	OTTONE	2
11	DRENAGGIO TURBO MISCELATORE (VALVOLA A SFERA Ø 3/8" M x F) PREMIER PVP PRESS. MISCELATOR Ø 63 SCALA 0-25 Ø 3/8" GAS M INERSONE	OTTONE	2
12	LINEA INNESSIONE ACQUA Ø 1 1/2" TURBO API SL. G. B SOH STD INERSONE LINEE Ø 1 1/2" PVP API SL. G. B SOH STD	CIS UNI 5482/64 SER. A 100 G. 9	1
13	INTERCETTAZIONE LINEA ACQUA (VALVOLA A SFERA Ø 1 1/2") FORN. COMPRESO QUARTI LINEE INTERCETTAZIONE (M.M. VALVE 2 1/2")	CORPO A 100 SFERA ANSI 420 BODY A 100 BALL ANSI 420	1
14	HANNOMETRO SERBATOIO Ø 100 SCALA 0-25 ATTI. RAD. Ø 1/2" GAS M PREMIER PVP PRESS. MISCELATOR Ø 63 SCALA 0-25 Ø 1/2" GAS M INERSONE	ACCIAIO AL CARBONIO CORRISI STEEL	1
15	RUBINETTO PORTAHANNOMETRO Ø 1/2" PREMIER PVP PRESS. MISCELATOR Ø 63 SCALA 0-25 Ø 1/2" GAS M INERSONE	OTTONE	1
16	VALVOLA DI SICUREZZA SERBATOIO Ø 1 1/2" TANTATA A 11,5 kg/cm2 LINEE PRESS. SFIATO LINEE Ø 1 1/2" SET POINT 11,5 kg/cm2	OTTONE	1
17	LINEA USCITA LIQUIDO SCARICANDO Ø 1 1/2" TURBO API SL. G. B SOH STD FORN. COMPRESO QUARTI LINEE INTERCETTAZIONE (M.M. VALVE 2 1/2")	CIS UNI 5482/64 SER. A 100 G. 9	1
18	INTERCETTAZIONE LINEA USCITA LIQUIDO SCARICANDO (VALVOLA A SFERA Ø 1 1/2") FORN. COMPRESO QUARTI LINEE INTERCETTAZIONE (M.M. VALVE 2 1/2")	CORPO A 100 SFERA ANSI 420 BODY A 100 BALL ANSI 420	1
19	VALVOLA DI RITORNO LINEA USCITA LIQUIDO SCARICANDO Ø 1 1/2" FORN. COMPRESO QUARTI LINEE INTERCETTAZIONE (M.M. VALVE 2 1/2")	CORPO A 100 SFERA ANSI 420 BODY A 100 BALL ANSI 420	1
20	HANNOMETRO LINEA USCITA LIQUIDO SCARICANDO Ø 63 SCALA 0-25 ATTI. RAD. Ø 1/4" GAS M PREMIER PVP PRESS. MISCELATOR Ø 63 SCALA 0-25 Ø 1/4" GAS M INERSONE	ACCIAIO AL CARBONIO CORRISI STEEL	1
21	RUBINETTO PORTAHANNOMETRO Ø 1/4" PREMIER PVP PRESS. MISCELATOR Ø 63 SCALA 0-25 Ø 1/4" GAS M INERSONE	OTTONE	1
22	TARGA IDENTIFICAZIONE SERBATOIO LINEE IDENTIFICAZIONE FLANGIE	LEGA LEGGERA LIGHT ALLOY	1
23	PASSO D'UOMO	C 18 UNI 5482 SER. A 100 G. 9	1



DATI TECNICI TECHNICAL DATA			
PRESSIONE IN ESERCIZIO SERVIZIO PRESSURE	10 bar	SPESORE FASCIAME SHELL THICKNESS	6 mm
PRESSIONE DI PROGETTO DESIGN PRESSURE	12 bar	SPESORE FONDO FORMED HEAD THICKNESS	6 mm
PRESSIONE DI PROVA IDRAULICA PROVAZIONE TEST PRESSURE	17 bar	SOTTOSPESORE DI CORROSIONE CORROSION PROTECT THICKNESS	/ mm
TEMPERATURA DI PROGETTO TEMPERATURE DESIGN	-10+50 °C	RADIOGRAFIE X-RAYS	10 X
INFORMATICA DI COSTRUZIONE CODE EXECUTION	L.S.P.E.S.L.	ENTE COLLAUDATORE INSPECTION AGENCY	/
MATRICOLO PART.			
CAMPO DI LAVORO SERVIZIO RANGE	400-3200 l/min.		
MISCELAZIONE MIXING	%		
DIAPHRAGMA ACQUA WATER DIAPHRAGM	Ø mm		
DIAPHRAGMA SCARICANDO DISCHARGE DIAPHRAGM	Ø mm		
PESO TOTALE (MORTO) TOTAL WEIGHT (EMPTY)	800 kg	PESO TOTALE (CARICO) TOTAL WEIGHT (CHARGE)	kg
TIPO LIQUIDO SCARICANDO TYPE		PESO SPECIFICO SPECIFIC GRAVITY	kg/cm3

**VERNICIATURA - PAINTING**  
**CICLO EPPOSSICO - EPOXY CYCLE**  
**ESTERNA :** SABBIASTRATO SA 2,5  
**FONDO :** M2 MANO DI FONDO EPPOSSICO - 60 µ  
**PRIMA :** M1 COAT EPoxy NEW PRIMER - 60 µ  
**FINALE :** M2 MANO DI SMALTO EPPOSSICO RAL 3000 - 45 µ  
**TOTALE :** M2 COAT EPoxy FINISH COAT - 45 µ (Dati S.F.S. TOTALE 150 µ  
 100% DFT. 100 µ)

**NOTE**  
 1) LA TUBAZIONE A VALLE DEL TUBO MISCELATORE DEVE ESSERE RETTILINEA AL MINIMO PER 1000mm  
 PIPE DOWNSTREAM HAS TO BE STRAIGHT FOR A MINIMUM OF 1000mm

Rev.	Date	Emesso per costruzione	MP	MB	Drawn	Checked	Approved
0	23.03.00	Emesso per costruzione	MP	MB			

CACCIALANZA & C. S.p.A.		Client / Project	
S.p.A. - VIA S. GIUSEPPE 10 - 20139 MILANO (MI) - ITALY WWW.CACCIALANZA.COM		Title: MISCELATORE A SPOSTAMENTO DI LIQUIDO TIPO MSL-0 1x2500 ASSEMBLE GENERALE DISPLACEMENT LIQUID PREMIXER MSL-0 1x2500 GENERAL ASSEMBLY	

CONNESSIONI CONNECTION	TIPO TYPE	Date	Nome
FLANGIA INGRESSO / USCITA TURBO MISCELATORE PREMIER PVP INLET / outlet FLANGE	Ø 6" ANSI 100 Lbs RF	23.03.00	MP
VALVOLA CARICO / SCARICO SERBATOIO LINEE CARICO / drain VALVE	Ø 1 1/2" GAS F	23.03.00	MB

Code	Site	Scale	Drawn	Rev.	Sheet
0471825610	A1	1:10	04741407	0	1

This drawing is the property of Caccialanza & C. S.p.A. and is not to be reproduced or used to fabricate any component for repair or production of approved design unless provided for by subsequent written consent.