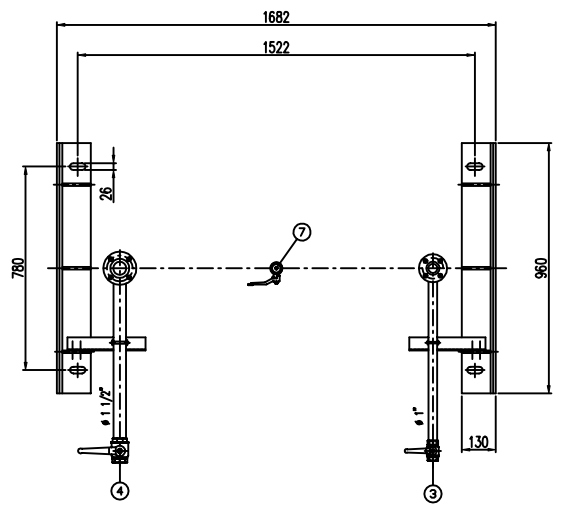
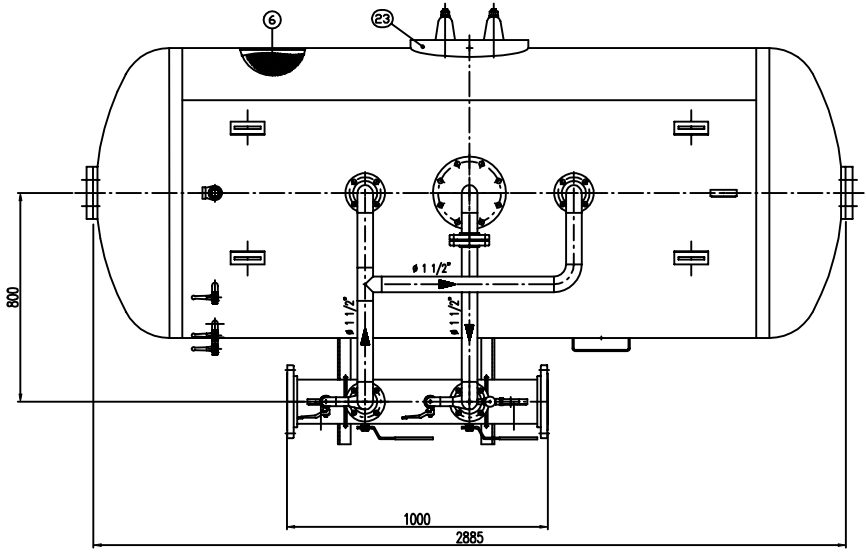
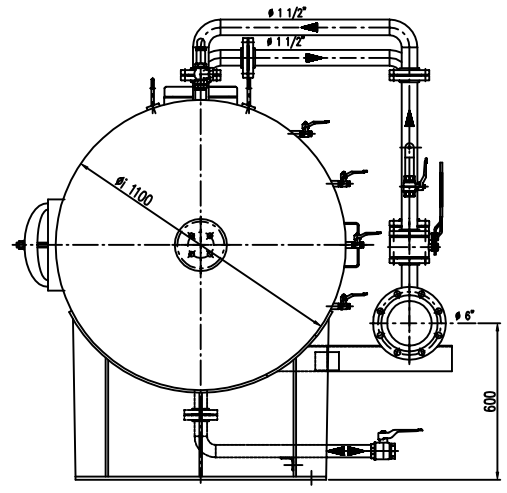
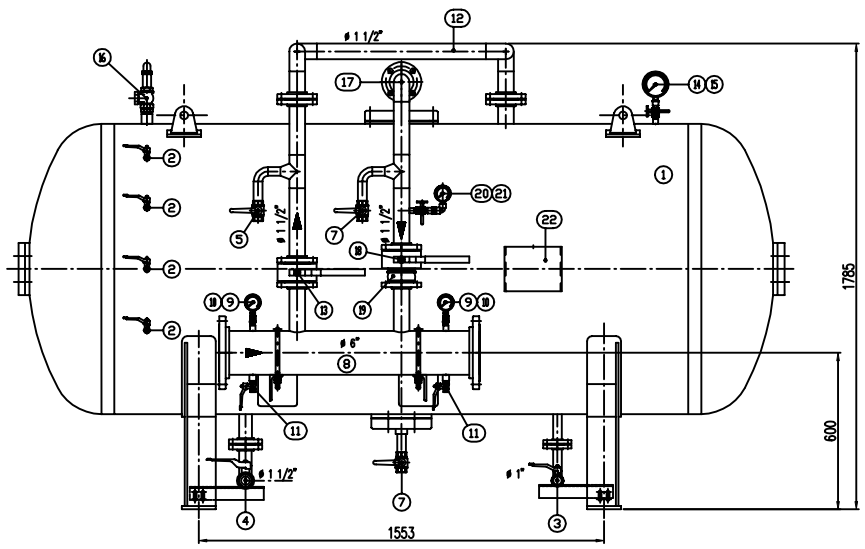


IMPORTANTE :
CACCIALANZA & C. S.p.A. si riserva il diritto di modificare senza preavviso le informazioni contenute in questo schema con il proposito di apportare miglioramenti alla produzione.

IMPORTANT :
CACCIALANZA & C. S.p.A. reserves the right to change or modify without previous notice any data or specifications due to change or modification in order to improve the products presented!



| POS. | DESCRIZIONE | MATERIALE | Q.TA |
|------|--|--|------|
| 1 | SERBATOIO LIQUIDO SCARICANDO CAP. 2000 l FORN. COMPRESO TUBO SOST. L'OPPORTO | FE 40.2 KW UNI 5869 AISI A 304 G. 30 | 1 |
| 2 | INDICATORE DI LIVELLO (VALVOLA A SFERA # 3/8") LINEE BRASSER (MILL. WALE # 2.5") | OTTONE | 4 |
| 3 | SCARICO SERBATOIO (VALVOLA A SFERA # 1") TUBO BRASS (MILL. WALE # 1") | OTTONE BRASS | 1 |
| 4 | CARICO / SCARICO SERBATOIO (VALVOLA A SFERA # 1 1/2") TUBO CHIMIE / BRASS (MILL. WALE # 1 1/2") | OTTONE BRASS | 1 |
| 5 | SFIATO SERBATOIO (VALVOLA A SFERA # 1") TUBO SOST (MILL. WALE # 1") | OTTONE BRASS | 1 |
| 6 | MEMBRANA | HYFALON HYFALON | 1 |
| 7 | SFIATO MEMBRANA (VALVOLA A SFERA # 1") TUBO SOST (MILL. WALE # 1") | OTTONE BRASS | 1 |
| 8 | TUBO MISCELATORE # 6" API SL. G. B SOH STD PREMIER PVP # 4" API SL. G. B SOH STD | CIS UNI 5482/64 AISI A 304 G. 30 | 1 |
| 9 | HAMOMETRO TURBO MISCELATORE # 63 SCALA 0-25 ATT. RAD. # 1/4" GAS M PREMIER PVP PRESS. MISCELATOR # 63 SCALA 0-25 # 1/4" GAS M BRASS | ACCIAIO AL CARBONIO CORRISI STEEL | 2 |
| 10 | VALVOLA PORTA HAMOMETRO (VALVOLA A SFERA # 1/4" M x F) PREMIER PVP PRESS. MISCELATOR # 63 SCALA 0-25 # 1/4" GAS M BRASS | OTTONE | 2 |
| 11 | DRENAGGIO TURBO MISCELATORE (VALVOLA A SFERA # 3/8" M x F) PREMIER PVP PRESS. MISCELATOR # 63 SCALA 0-25 # 1/4" GAS M BRASS | OTTONE | 2 |
| 12 | LINEA INIEZIONE ACQUA # 1 1/2" TURBO API SL. G. B SOH STD WATER METER LINE # 1 1/2" PVP API SL. G. B SOH STD | CIS UNI 5482/64 AISI A 304 G. 30 | 1 |
| 13 | INTERCETTAZIONE LINEA ACQUA (VALVOLA A SFERA DN 40) FORN. COMPRESO ORILET LINE INTERSPERIM (MILL. WALE # 40) | CORPO A 100 SFERA ANSI 420 BODY A 100 BALL ANSI 420 | 1 |
| 14 | HAMOMETRO SERBATOIO # 100 SCALA 0-25 ATT. RAD. # 1/2" GAS M TUBO PRESS. BRASSER # 100 SCALA 0-25 # 1/2" GAS M BRASS | ACCIAIO AL CARBONIO CORRISI STEEL | 1 |
| 15 | RUBINETTO PORTAHAMOMETRO # 1/2" PRESSURE BRASSER COOK # 1/2" | OTTONE BRASS | 1 |
| 16 | VALVOLA DI SICUREZZA SERBATOIO # 1 1/2" TARTATA A 11.5 kg/cm2 LINEE PRESSURE BRASSER # 1 1/2" SET POINT 11.5 kg/cm2 | OTTONE BRASS | 1 |
| 17 | LINEA USCITA LIQUIDO SCARICANDO # 1 1/2" TURBO API SL. G. B SOH STD FORN. COMPRESO ORILET LINE INTERSPERIM (MILL. WALE # 40) | CIS UNI 5482/64 AISI A 304 G. 30 | 1 |
| 18 | INTERCETTAZIONE LINEA USCITA LIQUIDO SCARICANDO (VALVOLA A SFERA DN 40) FORN. COMPRESO ORILET LINE INTERSPERIM (MILL. WALE # 40) | CORPO A 100 SFERA ANSI 420 BODY A 100 BALL ANSI 420 | 1 |
| 19 | VALVOLA DI RITORNO LINEA USCITA LIQUIDO SCARICANDO DN 40 FORN. COMPRESO ORILET LINE INTERSPERIM (MILL. WALE # 40) | CORPO OTTONE - INT. ACC. INOX BODY BRASS - INT. SL. STEEL | 1 |
| 20 | HAMOMETRO LINEA USCITA LIQUIDO SCARICANDO # 63 SCALA 0-25 ATT. RAD. # 1/4" GAS M TUBO PRESS. BRASSER # 63 SCALA 0-25 # 1/4" GAS M BRASS | ACCIAIO AL CARBONIO CORRISI STEEL | 1 |
| 21 | RUBINETTO PORTAHAMOMETRO # 1/4" PRESSURE BRASSER COOK # 1/4" | OTTONE | 1 |
| 22 | TARGA IDENTIFICAZIONE SERBATOIO LINEE IDENTIFICAZIONE FLARE | LEGA LEGGERA LIGHT ALLOY | 1 |
| 23 | PASSO D'UOMO | C 18 UNI 5482 AISI A 304 G. 30 | 1 |

| DATI TECNICI TECHNICAL DATA | | | |
|--|-----------------|---|--------------------|
| PRESSIONE IN ESERCIZIO SERVICE PRESSURE | 10 bar | SPESORE FASCIAME SHEET THICKNESS | 6 mm |
| PRESSIONE DI PROGETTO DESIGN PRESSURE | 12 bar | SPESORE FONDO FORMED HEAD THICKNESS | 6 mm |
| PRESSIONE DI PROVA IDRAULICA PROOF PRESSURE SET POINT | 17 bar | SOTTOSPESORE DI CORROSIONE CORROSION PROOF THICKNESS | / mm |
| TEMPERATURA DI PROGETTO DESIGN TEMPERATURE | -10 +50 °C | RADIOGRAFIE X-RAYS | 10 X |
| INFORMATICA DI COSTRUZIONE CODE DESIGNER | I.S.P.E.S.L. | ENTE COLLAUDATORE INSPECTION AGENCY | / |
| MATRICOLO PART. | | | |
| CAMPO DI LAVORO WORKING RANGE | 400-3200 l/min. | | |
| MISCELAZIONE MIXING | % | | |
| DIAPHRAGMA ACQUA WATER DIAPHRAGM | # mm | | |
| DIAPHRAGMA SCARICANDO DISCHARGE DIAPHRAGM | # mm | | |
| PESO TOTALE (VAUO) TOTAL WEIGHT (EMPTY) | 800 kg | PESO TOTALE (CARICO) TOTAL WEIGHT (CHARGE) | kg |
| TIPO LIQUIDO SCARICANDO TYPE LIQUID DISCHARGE | | PESO SPECIFICO SPECIFIC GRAVITY | kg/dm ³ |

VERNICIATURA - PAINTING
CICLO EPOSSICO - EPOXY CYCLE

ESTERNA : SABBATURA SA 2.5
 SABBATURA SA 2.5
 PRIMA : 1x1 DOTTI NEW PRIMER - 60 μ
 FINALE : 1x2 MANI DI SMALTO EPOSSICO RAL 3000 - 45 μ
 S.F.S. TOTALE 150 μ
 100% D.F.T. 180 μ

NOTE
 1) LA TUBAZIONE A VALLE DEL TUBO MISCELATORE DEVE ESSERE RETILINEA AL MINIMO PER 1000mm
 PIPE DOWNSTREAM HAS TO BE STRAIGHT FOR A MINIMUM OF 1000mm

| Rev. | Date | Description | Drawn | Checked | Approved |
|------|----------|------------------------|-------|---------|----------|
| 0 | 06.04.00 | Emesso per costruzione | | | |

CACCIALANZA & C. S.p.A.
 S.p.A. - VIA S. GIUSEPPE 10 - 20139 MILANO - ITALY

Client / Project

Titolo
MISCELATORE A SPOSTAMENTO DI LIQUIDO TIPO MSL-OD 1x2000
ASSEMBLEO GENERALE
DISPLACEMENT LIQUID PREMIXER MSL-OD 1x2000 TYPE
GENERAL ASSEMBLY

| CONNESSIONI CONNECTION | TIPO TYPE | Nome Name | Rev. | Sheet 1 |
|---|------------------|--------------|----------|------------|
| FLANGIA INGRESSO / USCITA TUBO MISCELATORE PREMIER PVP INLET / OUTLET FLANGE | DN 150 UNI PN 16 | MS | 06.04.00 | MS |
| VALVOLA CARICO / SCARICO SERBATOIO TUBO CHIMIE / BRASS WALE | # 1 1/2" GAS F | MB | 06.04.00 | MB |

0471020620

Scale
 A1 1:10

04741306

Rev. 0 Sheet 1 of 1

THIS DRAWING IS THE PROPERTY OF CACCIALANZA & C. S.p.A. AND IS NOT TO BE REPRODUCED OR USED TO FABRICATE ANY EQUIPMENT FOR WHICH IT IS NOT EXPRESSLY DESIGNED WITHOUT WRITTEN PERMISSION FROM THE DRAWING OWNER.