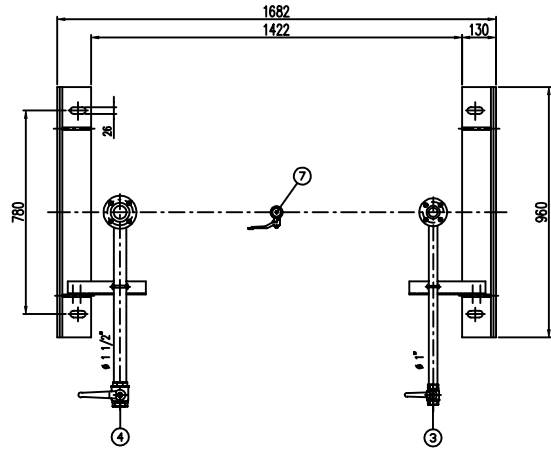
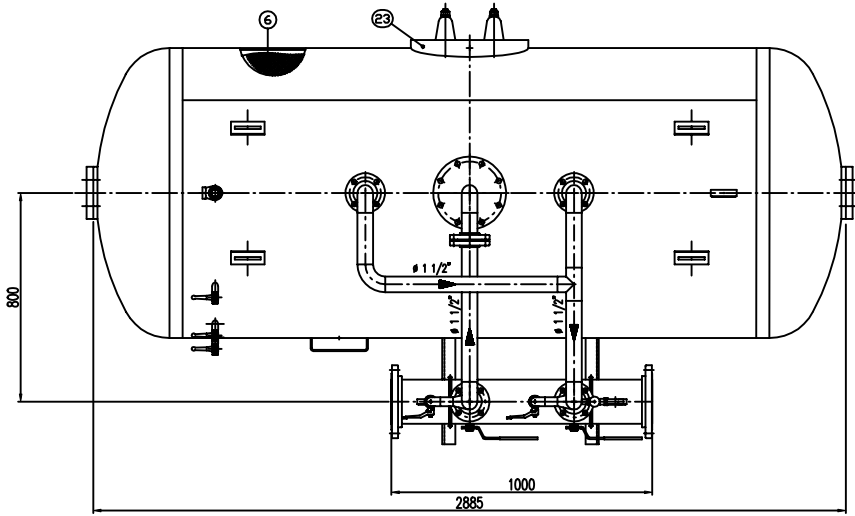
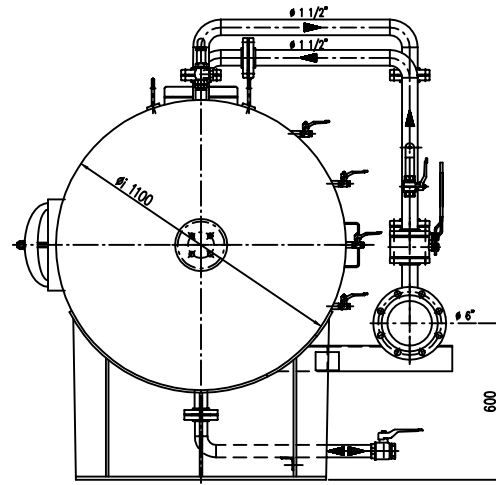
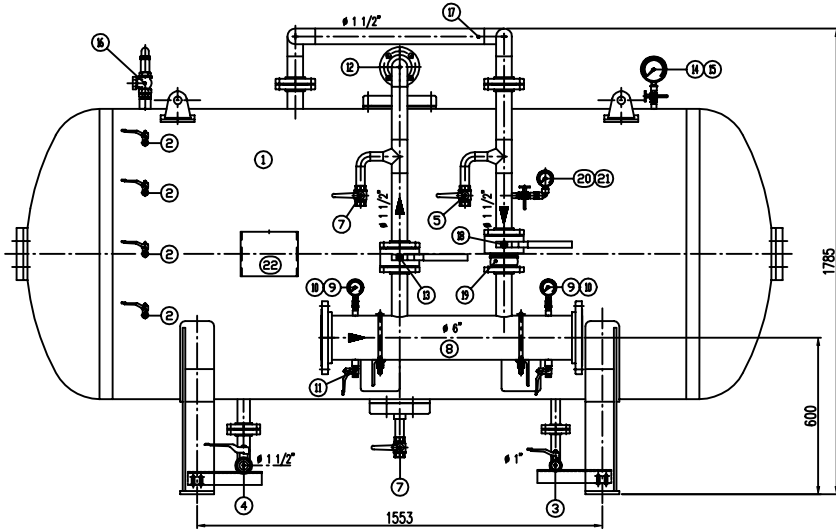


IMPORTANTE :
CACCIALANZA & C. S.p.A. si riserva il diritto di modificare senza preavviso le informazioni contenute in questo schema con i propositi di perfezionamento della produzione.
IMPORTANT :
CACCIALANZA & C. S.p.A. reserves the right to change or modify without previous notice any data or specifications due to change or modification in order to improve the products presented!



POS.	DESCRIZIONE DESCRIPTION	MATERIALE MATERIAL	Q.TA QTY
1	SERBATOIO LIQUIDO SCARICABO CAP. 2000 L FORM COMPONDI UNO SCEL. 1.50/100	FE 410.2 KW UNI 5889 ATA A 80 GR. 9	1
2	INDICATORE DI LIVELLO (VALVOLA A SFERA # 3/8") LINEE INDESONI (MILL. WALL 2.0")	ACCIAIO INOX AISI 316 STAINLESS STEEL AISI 316	4
3	SCARICO SERBATOIO (VALVOLA A SFERA # 1") LINEE INOX (MILL. WALL # 1")	ACCIAIO INOX AISI 316 STAINLESS STEEL AISI 316	1
4	CARICO / SCARICO SERBATOIO (VALVOLA A SFERA # 1 1/2") LINEE INOX (MILL. WALL # 1 1/2")	ACCIAIO INOX AISI 316 STAINLESS STEEL AISI 316	1
5	SFIATO SERBATOIO (VALVOLA A SFERA # 1") LINEE INOX (MILL. WALL # 1")	ACCIAIO INOX AISI 316 STAINLESS STEEL AISI 316	1
6	MEMBRANA HYDROLIN	HYDROLIN HYDROLIN	1
7	SFIATO MEMBRANA (VALVOLA A SFERA # 1") OTTONE BRASS	OTTONE BRASS	1
8	TUBO MISCELATORE # 6" API SL. GR. B SCH STD PREMIER PPE 1/4" PPE API SL. GR. B SCH STD	C18 UNI 5482/84 ATA A 80 GR. 9	1
9	MANOMETRO TUBO MISCELATORE # 63 SCALA 0-25 ATT. RAD. # 1/4" GAS M PREMIER PPE PRESS. REDUCER # 63 SCALA 0-25 # 1/4" GAS M RAD.	ACCIAIO AL CARBONIO CARBON STEEL	2
10	VALVOLA PORTA MANOMETRO (VALVOLA A SFERA # 1/4" M x F) PREMIER PPE PRESS. REDUCER # 63 SCALA 0-25 # 1/4" GAS M RAD.	OTTONE BRASS	2
11	DRENAGGIO TUBO MISCELATORE (VALVOLA A SFERA # 3/8" M x F) PREMIER PPE PRESS. REDUCER # 63 SCALA 0-25 # 3/8" GAS M RAD.	OTTONE BRASS	2
12	LINEA IMMISSIONE ACQUA # 1 1/2" TUBO API SL. GR. B SCH STD WATER INLET LINE # 1 1/2" PPE API SL. GR. B SCH STD	C18 UNI 5482/84 ATA A 80 GR. 9	1
13	INTERCONNESSIONE LINEA ACQUA (VALVOLA A SFERA DN 40) FORM COMPONDI UNO SCEL. 1.50/100	CORPO A 105 SFERA AISI 420 ATA A 80 GR. 9	1
14	MANOMETRO SERBATOIO # 100 SCALA 0-25 ATT. RAD. # 1/2" GAS M LINEE INOX (MILL. WALL # 1/2")	ACCIAIO AL CARBONIO CARBON STEEL	1
15	RUBINETTO PORTAMANOMETRO # 1/2" PRESSURE INDICATOR COCK # 1/2"	OTTONE BRASS	1
16	VALVOLA DI SOVVERTA SERBATOIO # 1 1/2" TARIATA A 11.5 kg/cm2 LINEE INOX (MILL. WALL # 1 1/2") SET POINT 11.5 kg/cm2	OTTONE BRASS	1
17	LINEA USCITA LIQUIDO SCARICABO # 1 1/2" TUBO API SL. GR. B SCH STD FORM COMPONDI UNO SCEL. 1.50/100	ACCIAIO INOX AISI 304 STAINLESS STEEL AISI 304	1
18	INTERCONNESSIONE LINEA USCITA LIQUIDO SCARICABO (VALVOLA A SFERA DN 40) FORM COMPONDI UNO SCEL. 1.50/100	ACCIAIO INOX AISI 316 STAINLESS STEEL AISI 316	1
19	VALVOLA DI RITENUTA LINEA USCITA SCARICABO DN 40 FORM COMPONDI UNO SCEL. 1.50/100	ACCIAIO INOX AISI 304 STAINLESS STEEL AISI 304	1
20	MANOMETRO LINEA LIQUIDO SCARICABO # 63 SCALA 0-25 ATT. RAD. # 1/4" GAS M FORM COMPONDI UNO SCEL. 1.50/100	ACCIAIO INOX AISI 304 STAINLESS STEEL AISI 304	1
21	RUBINETTO PORTAMANOMETRO # 1/4" PRESSURE INDICATOR COCK # 1/4"	OTTONE BRASS	1
22	TARGA IDENTIFICAZIONE SERBATOIO TYPE IDENTIFICATION PLATE	LEGA LEGGERA LIGHT ALLOY	1
23	PASSO D'UNO WHEEL	C 18 UNI 5482 ATA A 80 GR. 9	1

DATI TECNICI TECHNICAL DATA			
PRESSIONE DI ESERCIZIO WORKING PRESSURE	10 bar	SPESORE FASCEME SHELL THICKNESS	6 mm
PRESSIONE DI PROGETTO DESIGN PRESSURE	12 bar	SPESORE FONDO FORMED HEAD THICKNESS	6 mm
PRESSIONE DI PROVA IDRAULICA PROVING TEST PRESSURE	17 bar	SOGGIACQUEZZIONE DI CORROSIONE CORROSION PROOF TREATMENT	/ mm
TEMPERATURA DI PROGETTO DESIGN TEMPERATURE	-10 +50 °C	INDICAZIONE MARKING	10 X
INFORMATICA DI COSTRUZIONE CODE DESIGNATION	I.S.P.E.S.L.	ENTE COLLAUDATORE INSPECTION AGENCY	/
MATERIALE MATERIAL			
CAMPO DI LAVORO WORKING RANGE	400-3300 l/min.		
MISCELAZIONE MIXING	%		
DIAFRAGMA ACQUA WATER DIAPHRAGM	# mm		
DIAFRAGMA SCARICABO WATER DIAPHRAGM	# mm		
PESO TOTALE (VAUO) TOTAL WEIGHT (EMPTY)	800 kg	PESO TOTALE (CARICO) TOTAL WEIGHT (CHARGE)	kg
TIPO LIQUIDO SCARICABO TYPE LIQUID		PESO SPECIFICO SPECIFIC GRAVITY	kg/cm ³

VERNICATURA - PAINTING
CICLO EPPOSSIDICI - EPOXY CYCLE
ESTERNA : SABBATURA SA 2.5
 SABBATURA SA 2.5
 FINALE : 14.5 MANI DI FONDO EPPOSSIDICO - 60 μ
 FINALE : 14.5 MANI DI SMALTO EPPOSSIDICO RAL 3000 - 45 μ
 S.F.S. TOTALE 150 μ
 TOT. D.P.T. 180 μ

NOTE
 1) LA TUBAZIONE A VALLE DEL TUBO MISCELATORE DEVE ESSERE RETTILINEA AL MINIMO PER 1000mm
 PIPE CONNECTION HAS TO BE STRAIGHT FOR A MINIMUM OF 1000mm

Rev.	Date	Description	Drawn	Checked	Approved
0	04.04.00	Emesso per costruzione	MP	MB	

Client / Project
CACCIALANZA & C. S.p.A.
 APPROVATO PER IL MONTAGGIO
 APPROVED FOR ASSEMBLY

Titolo
MISCELATORE A SPOSTAMENTO DI LIQUIDO TIPO MSL-OI 1x2000
ASSEMBLE GENERALE
DISPLACEMENT LIQUID PREMIXER MSL-OI 1x2000 TYPE
GENERAL ASSEMBLY

CONNESSIONI CONNECTION	TIPO TYPE	Rev.	Sheet
FLANGIA INGRESSO / USCITA TUBO MISCELATORE PREMIER PPE INLET / OUTLET FLANGE	DN 150 UNI PN 16	0	1
VALVOLA CARICO / SCARICO SERBATOIO TYPE CHARGE / DRAIN VALVE	# 1 1/2" GAS F	0	1

0471920620
 A1
 1:10
 04741210
 0

Rev. Sheet
 0 1

THIS DRAWING IS THE PROPERTY OF CACCIALANZA & C. S.p.A. AND IS NOT TO BE REPRODUCED OR USED TO FABRICATE ANY EQUIPMENT FOR WHICH IT IS APPROVED EXCEPT UNDER PROVISION FOR REPRODUCTION WITH OUR CONSENT