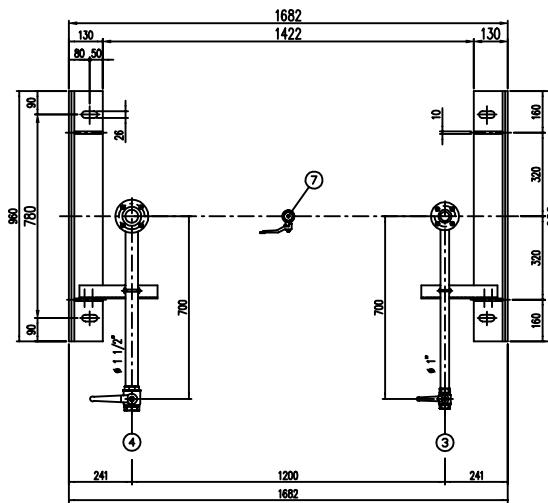
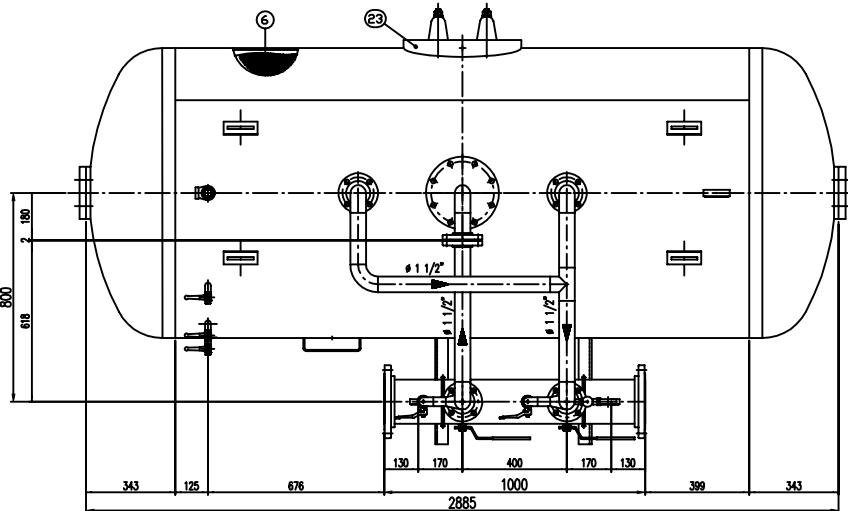
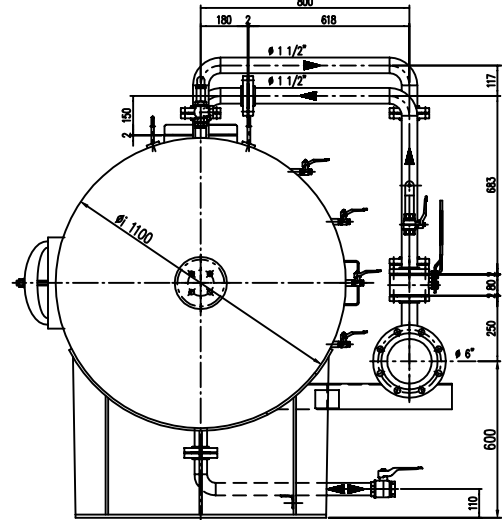
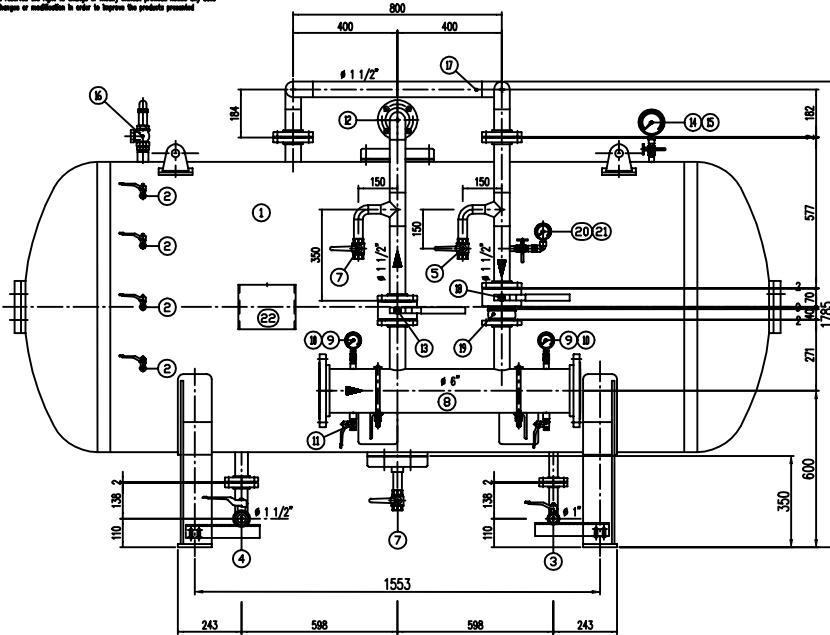


IMPORTANTE :
CACCIALANZA & C. S.p.A. si riserva il diritto di modificare senza preavviso le informazioni contenute in questo schizzo con il proposito di apportare miglioramenti alla produzione.

IMPORTANT :
CACCIALANZA & C. S.p.A. reserves the right to change or modify without preavviso either any data or specifications due to change or modification in order to improve the products presented!



POS.	DESCRIZIONE	MATERIALE	Q.TA
1	SERBATOIO LIQUIDO SCHIUMOSO CAP. 2000 l FONDI COMPRESI UNO SOTTO L'ALTRA	FE 402 KW UN 5860 ATA A 80 G. 9	1
2	INDICATORE DI LIVELLO (VALVOLA A SFERA # 3/8") LINEE INERZIE (M.M. VALVE 2.2")	ACCIAIO INOX ASI 316 STAINLESS STEEL AISI 316	4
3	SCARICO SERBATOIO (VALVOLA A SFERA # 1") UNO INOX (M.M. VALVE 1")	ACCIAIO INOX ASI 316 STAINLESS STEEL AISI 316	1
4	CARICO / SCARICO SERBATOIO (VALVOLA A SFERA # 1 1/2") UNO INOX (M.M. VALVE 1 1/2")	ACCIAIO INOX ASI 316 STAINLESS STEEL AISI 316	1
5	SFIATO SERBATOIO (VALVOLA A SFERA # 1") UNO INOX (M.M. VALVE 1")	ACCIAIO INOX ASI 316 STAINLESS STEEL AISI 316	1
6	MEMBRANA SERBATOIO	HY-PALON HY-PALON	1
7	SFIATO MEMBRANA (VALVOLA A SFERA #1")	OTTONE BRASS	1
8	TURBO MISCELATORE # 6" API SL. G. B SOH STD PREMIER PVP # 4" PVP 4000 200 STD	CIS UNI 5482/64 ATA A 80 G. 9	1
9	HAMOMETRO TURBO MISCELATORE # 63 SCALA 0-25 ATT. RAD. # 1/4" GAS M PREMIER PVP PRESS. MISCELATOR # 63 SCALA 0-25 # 1/4" GAS M INOX	ACCIAIO AL CARBONIO CARBON STEEL	2
10	VALVOLA PORTA HAMOMETRO (VALVOLA A SFERA # 1/4" M x F) PREMIER PVP PRESS. MISCELATOR # 63 SCALA 0-25 # 1/4" GAS M	OTTONE BRASS	2
11	DRENAGGIO TURBO MISCELATORE (VALVOLA A SFERA # 3/8" M x F) PREMIER PVP PRESS. MISCELATOR # 63 SCALA 0-25 # 3/8" GAS M	OTTONE BRASS	2
12	LINEA INIEZIONE ACQUA # 1 1/2" TURBO API SL. G. B SOH STD WEBER MET LINE # 1 1/2" PVP # 1.5 G. B SOH STD	CIS UNI 5482/64 ATA A 80 G. 9	1
13	INTERCONNESSIONE LINEA ACQUA (VALVOLA A SFERA # 1 1/2") FONDI COMPRESI UNO SOTTO L'ALTRA (M.M. VALVE 1 1/2")	ACCIAIO AL CARBONIO CARBON STEEL	1
14	HAMOMETRO SERBATOIO # 100 SCALA 0-25 ATT. RAD. # 1/2" GAS M UNO PRESS. MISCELATOR # 100 SCALA 0-25 # 1/2" GAS M INOX	ACCIAIO AL CARBONIO CARBON STEEL	1
15	RUBINETTO PORTAHAMOMETRO # 1/2" PRESSURE INDICATOR COOK # 1/2"	OTTONE BRASS	1
16	VALVOLA DI SICUREZZA SERBATOIO # 1 1/2" TARTATA A 11.5 kg/cm2 UNO PRESS. SHRETT VALVE # 1 1/2" SET POINT 11.5 kg/cm2	OTTONE BRASS	1
17	LINEA USCITA LIQUIDO SCHIUMOSO # 1 1/2" TURBO API SL. G. B SOH STD FONDI COMPRESI UNO SOTTO L'ALTRA (M.M. VALVE 1 1/2")	ACCIAIO INOX ASI 304 STAINLESS STEEL AISI 304	1
18	INTERCONNESSIONE LINEA USCITA LIQUIDO SCHIUMOSO (VALVOLA A SFERA # 1 1/2") FONDI COMPRESI UNO SOTTO L'ALTRA (M.M. VALVE 1 1/2")	ACCIAIO INOX ASI 316 STAINLESS STEEL AISI 316	1
19	VALVOLA DI FRECCIO LINEA USCITA LIQUIDO SCHIUMOSO # 1 1/2" FONDI COMPRESI UNO SOTTO L'ALTRA (M.M. VALVE 1 1/2")	ACCIAIO INOX ASI 304 STAINLESS STEEL AISI 304	1
20	HAMOMETRO LINEA LIQUIDO SCHIUMOSO # 63 SCALA 0-25 ATT. RAD. # 1/4" GAS M FONDI COMPRESI UNO SOTTO L'ALTRA (M.M. VALVE 1/4")	ACCIAIO INOX ASI 304 STAINLESS STEEL AISI 304	1
21	RUBINETTO PORTAHAMOMETRO # 1/4" PRESSURE INDICATOR COOK # 1/4"	OTTONE BRASS	1
22	TARGA IDENTIFICAZIONE SERBATOIO UNO IDENTIFICATION PLATE	LEGA LEGGERA LIGHT ALLOY	1
23	PASSO D'UOMO MANHOLE	C 18 UNI 5482 ATA A 80 G. 9	1

DATI TECNICI TECHNICAL DATA			
PRESSIONE IN ESERCIZIO SERVIZIO PRESSURE	10 bar	SPESORE FASCIAME SHELL THICKNESS	6 mm
PRESSIONE DI PROGETTO DESIGN PRESSURE	12 bar	SPESORE FONDO FONDED MEN THICKNESS	6 mm
PRESSIONE DI PROVA IDRAULICA PROVVISORIA SET PRESSURE	17 bar	SOTTOSPESORE DI CORROSIONE CORROSION PROE THICKNESS	/ mm
TEMPERATURA DI PROGETTO DESIGN TEMPERATURE	-10 +50 °C	BAROGRAFIA BAROGRAPHY	10 X
INFORMATICA DI COSTRUZIONE CODE DESIGNATION	I.S.P.E.S.L.	ENTE COLLAUDATORE INSPECTION AGENCY	/
MATRICOLO PART.			
CAMPO DI LAVORO RANGE SERVICE	400-3200 l/min.		
MISCELAZIONE MIXING	%		
IMPIANTO ACQUA WATER SUPPLY	# mm		
DIAPHRAGMA SCHIUMOSO FOAM COMPRESSOR	# mm		
PESO TOTALE (VAUO) TOTAL WEIGHT (EMPTY)	800 kg	PESO TOTALE (CARICO) TOTAL WEIGHT (CHARGE)	kg
TIPO LIQUIDO SCHIUMOSO TYPE		PESO SPECIFICO SPECIFIC GRAVITY	kg/cm ³

VERNICIATURA - PAINTING
CICLO EPPOSSICO - EPOXY CYCLE
ESTERNA : SABBATURA SA 2.5
 SABBIASTRATO SA 2.5
 FONDO : M2 MANO DI FONDO EPPOSSICO - 60 µ
 PRIMA : M1 DOPPI SPINTI EPPOSSICO - 40 µ
 FINALE : M2 MANO DI SMALTO EPPOSSICO RAL 3000 - 45 µ
 S.F.S. TOTALE 150 µ
 100% D.F.T. 180 µ

NOTE
 1) LA TUBAZIONE A VALLE DEL TURBO MISCELATORE DEVE ESSERE RETTILINEA AL MINIMO PER 1000mm
 PIPE DOWNSTREAM HAS TO BE STRAIGHT FOR A MINIMUM OF 1000mm

Rev.	Date	Description	Drawn	Checked	Approved
0	04.04.00	Emesso per costruzione	MP	MB	

Client / Project

CACCIALANZA & C. S.p.A.
 INGEGNERIA E PROGETTAZIONE
 SESTO CALENDE (VA) - ITALY

Titolo
MISCELATORE A SPOSTAMENTO DI LIQUIDO TIPO MSL-OI 1x2000
ASSEMBLEO GENERALE
DISPLACEMENT LIQUID PREMIER MSL-OI 1x2000 TYPE
GENERAL ASSEMBLY

CONNESSIONI CONNECTION	TIPO TYPE	Nome	Data	Scale	Drawn	Rev.	Sheet
FLANGIA INGRESSO / USCITA TURBO MISCELATORE PREMIER PVP INLET / outlet FLANGE	# 6" ANSI 150 Lbs RF	MP	04.04.00	1:10	MP	0	1
VALVOLA CARICO / SCARICO SERBATOIO UNO CHARGE / drain VALVE	# 1 1/2" GAS F	MB	04.04.00	1:10	MB	0	1

0471920610
 A1 1:10
 04741209
 0

THIS DRAWING IS THE PROPERTY OF CACCIALANZA & C. S.p.A. and is not to be reproduced or used to fabricate any equipment for purposes of operation or provision except those provided for by agreement with our company