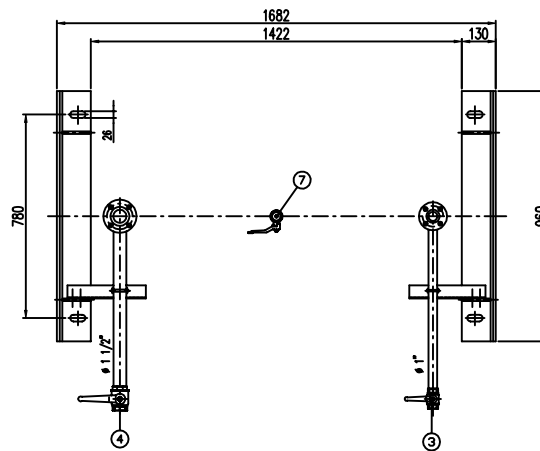
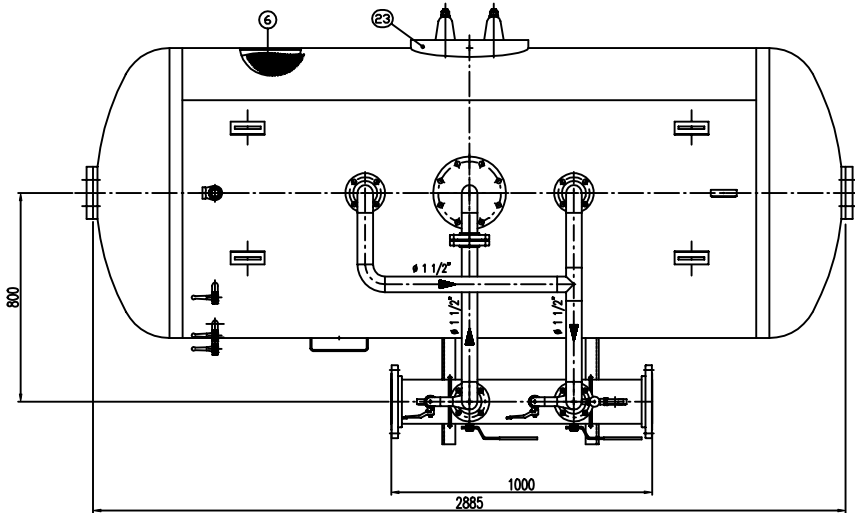
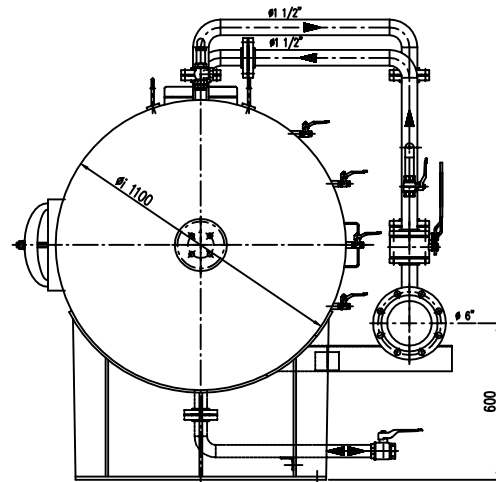
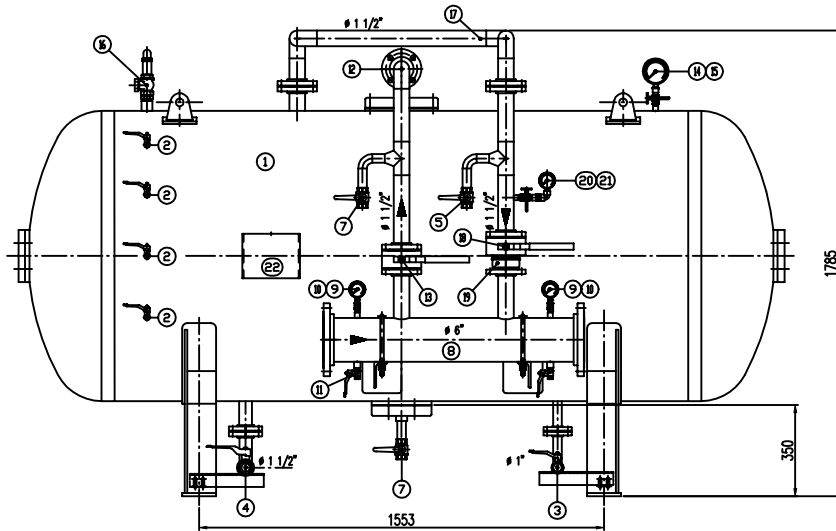


**IMPORTANTE :**  
**CACCIALANZA & C. S.p.A.** si riserva il diritto di modificare senza preavviso le informazioni contenute in questo schizzo con il proposito di apportare miglioramenti alla produzione.

**IMPORTANT :**  
**CACCIALANZA & C. S.p.A.** reserves the right to change or modify without previous notice any data or specifications due to changes or modifications in order to improve the products presented!



POS.	DESCRIZIONE DESCRIPTION	MATERIALE MATERIAL	Q.TA QTY
1	SERBATOIO LIQUIDO SCHIUMOSO CAP. 2000 l FORE COMPRESO LINEE S.P. E S.P. 10000	FE 402 KW UNI 5869 SERA A 20 G. 20	1
2	INDICATORE DI LIVELLO (VALVOLA A SFERA # 3/8") LINE BROSCHER (BALL VALVE # 3/8")	OTTONE BRASS	4
3	SCARICO SERBATOIO (VALVOLA A SFERA # 1") LINE BROSCHER (BALL VALVE # 1")	OTTONE BRASS	1
4	CARICO / SCARICO SERBATOIO (VALVOLA A SFERA # 1 1/2") LINE BROSCHER (BALL VALVE # 1 1/2")	OTTONE BRASS	1
5	SFIATO SERBATOIO (VALVOLA A SFERA # 1") LINE BROSCHER (BALL VALVE # 1")	OTTONE BRASS	1
6	MEMBRANA MEMBRANE	HYFALON HYFALON	1
7	SFIATO MEMBRANA (VALVOLA A SFERA # 1") LINE BROSCHER (BALL VALVE # 1")	OTTONE BRASS	1
8	TUBO MISCELATORE # 6" API SL. G. B SOH STD PREMIER PVP # 4" PVP # 4" S.P. 200	CIS UNI 5482/64 SERA A 100 G. 20	1
9	HAMOMETRO TURBO MISCELATORE # 63 SCALA 0-25 ATT. RAD. # 1/4" GAS M PREMIER PVP PRESS. MISCELATOR # 63 SCALA 0-25 # 1/4" GAS M BR.	ACCIAIO AL CARBONIO CRACKER STEEL	2
10	VALVOLA PORTA HAMOMETRO (VALVOLA A SFERA # 1/4" M x F) PREMIER PVP PRESS. MISCELATOR # 63 SCALA 0-25 # 1/4" GAS M BR.	OTTONE BRASS	2
11	DRENAGGIO TURBO MISCELATORE (VALVOLA A SFERA # 3/8" M x F) PREMIER PVP PRESS. MISCELATOR # 63 SCALA 0-25 # 1/4" GAS M BR.	OTTONE BRASS	2
12	LINEA INIEZIONE ACQUA # 1 1/2" TURBO API SL. G. B SOH STD WATER INJECTION LINE # 1 1/2" PVP # 1 1/2" S.P. 200	CIS UNI 5482/64 SERA A 100 G. 20	1
13	INTERCETTAZIONE LINEA ACQUA (VALVOLA A SFERA DN 40) FORE COMPRESO QUART LINE INTERCETTAZIONE (BALL VALVE DN 40)	ACCIAIO AL CARBONIO CRACKER STEEL	1
14	HAMOMETRO SERBATOIO # 100 SCALA 0-25 ATT. RAD. # 1/2" GAS M LINE PRESS. MISCELATOR # 100 SCALA 0-25 # 1/2" GAS M BR.	ACCIAIO AL CARBONIO CRACKER STEEL	1
15	RUBINETTO PORTAHAMOMETRO # 1/2" PRESSURE INDICATOR COCK # 1/2"	OTTONE BRASS	1
16	VALVOLA DI SICUREZZA SERBATOIO # 1 1/2" TARTATA A 11.5 kg/cm2 LINE PRESS. SAFETY VALVE # 1 1/2" SET POINT 11.5 kg/cm2	OTTONE BRASS	1
17	LINEA USCITA LIQUIDO SCHIUMOSO # 1 1/2" TURBO API SL. G. B SOH STD FORE COMPRESO QUART LINE INTERCETTAZIONE (BALL VALVE DN 40)	CIS UNI 5482/64 SERA A 100 G. 20	1
18	INTERCETTAZIONE LINEA USCITA LIQUIDO SCHIUMOSO (VALVOLA A SFERA DN 40) FORE COMPRESO QUART LINE INTERCETTAZIONE (BALL VALVE DN 40)	ACCIAIO AL CARBONIO CRACKER STEEL	1
19	VALVOLA DI RITORNO LINEA USCITA LIQUIDO SCHIUMOSO DN 40 FORE COMPRESO QUART LINE INTERCETTAZIONE (BALL VALVE DN 40)	OTTONE BRASS - RET. ST. STEEL	1
20	HAMOMETRO LINEA USCITA LIQUIDO SCHIUMOSO # 63 SCALA 0-25 ATT. RAD. # 1/4" GAS M FORE COMPRESO QUART LINE INTERCETTAZIONE (BALL VALVE DN 40)	ACCIAIO AL CARBONIO CRACKER STEEL	1
21	RUBINETTO PORTAHAMOMETRO # 1/4" PRESSURE INDICATOR COCK # 1/4"	OTTONE BRASS	1
22	TARGA IDENTIFICAZIONE SERBATOIO LINE IDENTIFICATION PLATE	LEGA LEGGERA LIGHT ALLOY	1
23	PASSO D'UOMO MANWAY	C 18 UNI 5482 SERA A 100 G. 20	1

DATI TECNICI TECHNICAL DATA			
PRESSIONE IN ESERCIZIO SERVING PRESSURE	10 bar	SPESORE FASCE SHELL THICKNESS	6 mm
PRESSIONE DI PROGETTO DESIGN PRESSURE	12 bar	SPESORE FONDO FORMED HEAD THICKNESS	6 mm
PRESSIONE DI PROVA IDRAULICA PROVING TEST PRESSURE	17 bar	SOTTOSPESORE DI CORROSIONE CORROSION PROOF THICKNESS	/ mm
TEMPERATURA DI PROGETTO DESIGN TEMPERATURE	-10 +50 °C	INDICAZIONE INDICATION	10 X
INFORMATICA DI COSTRUZIONE CODE EXECUTION	I.S.P.E.S.L.	ENTE COLLAUDATORE INSPECTION AGENCY	/
MATERIALE MATERIAL			
CAMPO DI LAVORO WORKING RANGE	400-3200 l/min.		
MISCELAZIONE MIXING	%		
DIAPHRAGMA ACQUA WATER DIAPHRAGM	# mm		
DIAPHRAGMA SCHIUMOSO FOAM DIAPHRAGM	# mm		
PESO TOTALE (MORTO) TOTAL WEIGHT (EMPTY)	800 kg	PESO TOTALE (CARICO) TOTAL WEIGHT (CHARGE)	kg
TIPO LIQUIDO SCHIUMOSO TYPE LIQUID		PESO SPECIFICO SPECIFIC GRAVITY	kg/cm <sup>3</sup>

**VERNICIATURA - PAINTING**  
**COLO ESPOSIZIONE - EXPOSURE CYCLE**

ESTERNA : SABBIAURA SA 2,5  
 SABBIASTRATO SA 2,5  
 FONDO : M2 MANO DI FONDO ESPOSIZIONE - 60 μ  
 PRIMA : M2 GORE SPOT (EINSEL NAL. 300 - 45 μ) DASH  
 FINALE : M2 MANO DI SMALTO ESPOSIZIONE RAL 3000 - 45 μ  
 S.F.S. TOTALE 150 μ  
 100% D.F.T. 100 μ

**NOTE**  
 1) LA TUBAZIONE A VALLE DEL TUBO MISCELATORE DEVE ESSERE RETTILINEA AL MINIMO PER 1000mm  
 PIPE DOWNSTREAM HAS TO BE STRAIGHT FOR A MINIMUM OF 1000mm

Rev.	Date	Description	Drawn	Checked	Approved
0	24.03.00	Emesso per costruzione	MS	MB	

**CACCIALANZA & C. S.p.A.**  
 S.p.A. - VIA S. GIUSEPPE 10 - 20139 MILANO - ITALY

Client / Project

Titolo  
**MISCELATORE A SPOSTAMENTO DI LIQUIDO TIPO MSL-0 1x2000**  
**ASSEMBLEO GENERALE**  
**DISPLACEMENT LIQUID PREMIXER MSL-0 1x2000 TYPE**  
**GENERAL ASSEMBLY**

CONNESSIONI CONNECTION	TIPO TYPE	Nome Name	Sp. n. Sp. n.	Scale Scala	Dwg. n. Dwg. n.	Rev. Rev.	Sheet of
FLANGIA INGRESSO / USCITA TURBO MISCELATORE PREMIER PVP INLET / OUTLET FLANGE	DN 150 UNI PN 16						1
VALVOLA CARICO / SCARICO SERBATOIO LINE CHARGE / DRAIN VALVE	# 1 1/2" GAS F						1

0471820620

A1 1:10 04741208

0 1

THIS DRAWING IS THE PROPERTY OF CACCIALANZA & C. S.p.A. AND IS NOT TO BE REPRODUCED OR USED TO FABRICATE ANY EQUIPMENT FOR WHICH IT WAS DESIGNED WITHOUT EXPRESS WRITTEN PERMISSION FROM THE DRAWING OWNER