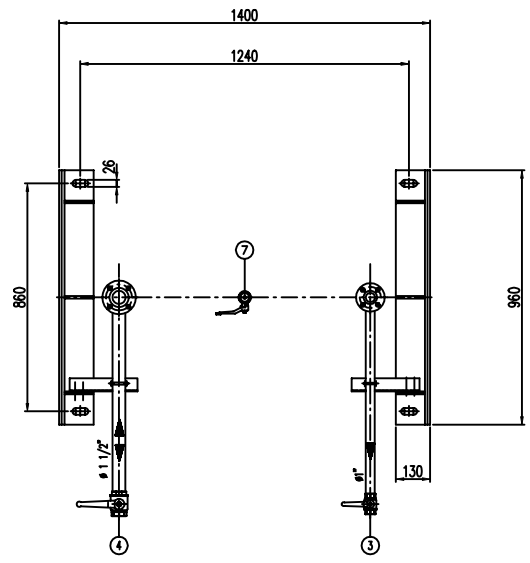
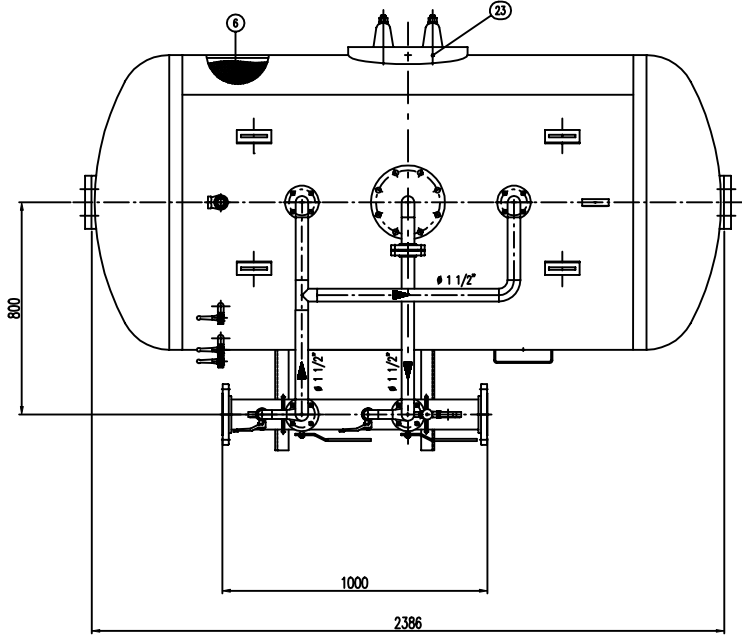
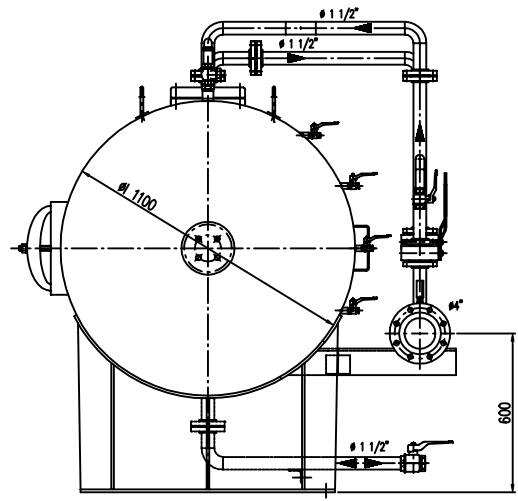
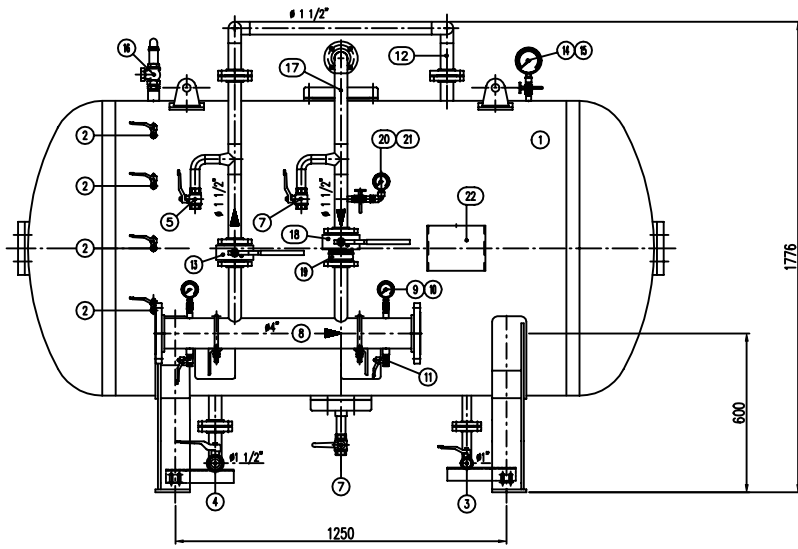


IMPORTANTE :
CACCIALANZA & C. S.p.A. si riserva il diritto di modificare senza preavviso le informazioni contenute in questa scheda con il proposito di apportare miglioramenti alla produzione.

IMPORTANT :
CACCIALANZA & C. S.p.A. reserves the right to change or modify without previous notice any data or specifications due to changes or modifications in order to improve the products presented!



POS.	DESCRIZIONE	MATERIALE	Q.TA'
1	SERBATOIO LIQUIDO SCHIUMOSO CAP. 1500 l TUBO COMPONDI TUBO 1" CAPACITY	FE 4012 KW UNI 5669 SMA 250 Ø 110	1
2	INDICATORE DI LIVELLO (VALVOLA A SFERA Ø 3/8") LEVEL INDICATOR (BALL VALVE Ø 3/8")	ACCIAIO INOX AISI 316 SOMMERLUB AISI 316	4
3	SCARICO SERBATOIO (VALVOLA A SFERA Ø 1") TANK DRAIN (BALL VALVE Ø 1")	ACCIAIO INOX AISI 316 SOMMERLUB AISI 316	1
4	CARICO / SCARICO SERBATOIO (VALVOLA A SFERA Ø 1 1/2") TANK CHARGE / TANK DRAIN (BALL VALVE Ø 1 1/2")	ACCIAIO INOX AISI 316 SOMMERLUB AISI 316	1
5	SFIATO SERBATOIO (VALVOLA A SFERA Ø 1") TANK VENT (BALL VALVE Ø 1")	ACCIAIO INOX AISI 316 SOMMERLUB AISI 316	1
6	MEMBRANA MEMBRANE	EPDM	1
7	SFIATO MEMBRANA (VALVOLA A SFERA Ø 1") MEMBRANE VENT (BALL VALVE Ø 1")	OTTONE BRASS	1
8	TUBO MISCELATORE Ø 4" API SL G. B SCH STD PREMIER PIPE Ø 4" API SL G. B SCH STD	C18 UNI 5462/64 SMA 250 A 100 Ø 4"	1
9	MANOMETRO TUBO MISCELATORE Ø 43 SCALA 0-25 ATT. RAD. Ø 1/4" GAS M PREMIER PIPE PRESS. INDICATOR Ø 43 SCALE 0-25 Ø 1/4" GAS M BAR.	ACCIAIO AL CARBONIO CROHNS STEEL	2
10	VALVOLA PORTA MANOMETRO (VALVOLA A SFERA Ø 1/4" M x F) PREMIER PIPE PRESS. INDICATOR Ø 43 SCALE 0-25 Ø 1/4" GAS M BAR.	OTTONE BRASS	2
11	DRENAGGIO TUBO MISCELATORE (VALVOLA A SFERA Ø 3/8" M x F) PREMIER PIPE DRAIN (BALL VALVE Ø 3/8" M x F)	OTTONE BRASS	2
12	LINEA MANGIONE ACQUA Ø 1 1/2" TUBO API SL G. B SCH STD WATER FEED LINE Ø 1 1/2" PIPE API SL G. B SCH STD	C18 UNI 5462/64 SMA 250 A 100 Ø 1 1/2"	1
13	INTERMETTAZIONE LINEA ACQUA (VALVOLA A SFERA DN 40) WATER LINE INTERCEPTER BALL VALVE DN 40	CORPO A 105 SFERA AISI 420 BODY AND BALL AISI 420	1
14	MANOMETRO SERBATOIO Ø 100 SCALA 0-25 ATT. RAD. Ø 1/2" GAS M TANK PRESS. INDICATOR Ø 100 SCALE 0-25 Ø 1/2" GAS M BAR.	ACCIAIO AL CARBONIO CROHNS STEEL	1
15	MANOMETRO PORTAMANOMETRO Ø 1/2" PRESS. INDICATOR BODY Ø 1/2"	OTTONE BRASS	1
16	VALVOLA DI SICUREZZA SERBATOIO Ø 1" PARATA A 11,5 kg/cm2 TANK PRESSURE SAFETY VALVE 1" STOP AT 11,5 kg/cm2	OTTONE BRASS	1
17	LINEA USCITA LIQUIDO SCHIUMOSO Ø 1 1/2" TUBO API SL G. B SCH STD FOAM DISPENSER OUTLET LINE Ø 1 1/2" PIPE API SL G. B SCH STD	ACCIAIO INOX AISI 304 SOMMERLUB AISI 304	1
18	INTERMETTAZIONE LINEA USCITA LIQUIDO SCHIUMOSO (VALVOLA A SFERA DN 40) FOAM DISPENSER OUTLET LINE INTERCEPTER (BALL VALVE DN 40)	ACCIAIO INOX AISI 316 SOMMERLUB AISI 316	1
19	VALVOLA DI RITENUTA LINEA USCITA LIQUIDO SCHIUMOSO DN 40 FOAM DISPENSER CHECK VALVE DN 40	ACCIAIO INOX AISI 304 SOMMERLUB AISI 304	1
20	MANOMETRO LINEA LIQUIDO SCHIUMOSO Ø 43 SCALA 0-25 ATT. RAD. Ø 1/4" GAS M FOAM DISPENSER LINE PRESS. INDICATOR Ø 43 SCALE 0-25 Ø 1/4" GAS M BAR.	ACCIAIO INOX AISI 304 SOMMERLUB AISI 304	1
21	MANOMETRO PORTAMANOMETRO Ø 1/4" PRESS. INDICATOR BODY Ø 1/4"	OTTONE BRASS	1
22	TARGA IDENTIFICAZIONE SERBATOIO TANK IDENTIFICATION LABEL	LEDA LEGGERA LIGHT ALLOY	1
23	PASSO D'UNIONE WELDING	C 18 UNI 5462 SMA 250 A 100 Ø 8"	1

DATI TECNICI TECHNICAL DATA			
PRESSIONE DI ESERCIZIO NORMAL PRESSURE	10 bar	SPESORE FASCIAME SHELL THICKNESS	6 mm
PRESSIONE DI PROGETTO DESIGN PRESSURE	12 bar	SPESORE FONDO BOTTOM HEAD THICKNESS	6 mm
PRESSIONE DI PROVA IDRAULICA HYDRAULIC TEST PRESSURE	17 bar	SOPRALSPESORE DI CORROSIONE CORROSION RES. INCREASE	/ mm
TEMPERATURA DI PROGETTO DESIGN TEMPERATURE	-10+50 °C	RADIOGRAFIE R-TEST	10 %
NORMATIVA DI COSTRUZIONE CODE REGULATIONS	LS.P.E.S.L.	ENTE COLLAUDATORE INSPECTION AGENCY	/
MATERIALE			
CAMPO DI LAVORO WORK RANGE	200+1000 l/mil.		
MISCELAZIONE MIXING	%		
DIAFRAMMA ACQUA WATER MEMBR.	Ø mm		
DIAFRAMMA SCHIUMOSO FOAM COMPONDI	Ø mm		
PESO TOTALE (MORTO) TOTAL WEIGHT (EMPTY)	650 kg	PESO TOTALE (CARICO) TOTAL WEIGHT (CHARGE)	kg
TIPO LIQUIDO SCHIUMOSO FOAM COMPONDI TYPE		PESO SPECIFICO SPECIFIC GRAVITY	kg/dm ³

VERNICIATURA - PAINTING
CICLO ESPOSIZIONE - EXPOSURE CYCLE

ESTERNA : SABBATURA SA 2.5
EXTERNAL : SANDBLASTING SA 2.5

FONDO : N.1 MANO DI FONDO EPOSSIDICO - 60,
PRIMA : N.1 CANTO PORTA ROVERE - 60,
FINALE : N.2 MANO DI SMALTO EPOSSIDICO RAL 3000 - 45,
PRIMA : N.2 CANTO PORTA ROVERE INCL. 3000 - 45,
S.F.S. TOTALE 150 µ,
TOTAL M.F.Z. 150 µ.

NOTE

1) LA TUBAZIONE A VALLE DEL TUBO MISCELATORE DEVE ESSERE RETTILINEA AL MINIMO PER 1000mm
PIPE DOWNSTREAM GAS TO BE STRAIGHT FOR A MINIMUM OF 1000mm

Rev.	Date	Emesso per costruzione	Disegnato	MS	MB	Client / Project
0	07.04.00	Emesso per costruzione		MS	MB	
				Drawn	Checked	Approved

CONNESSIONI CONNECTIONS		TIPO TYPE		MISCELAZIONE MIXING	
FLANGIA INGRESSO / USCITA TUBO MISCELATORE PREMIER PIPE INLET / OUTLET FLANGE		DN 100 UNI PN 16		%	
VALVOLA CARICO / SCARICO SERBATOIO TANK CHARGE / TANK DRAIN		Ø 1 1/2" GAS F			

Code	Syn.	Sta.	Scale	Dep. nr.	Rev.	Sheet
0471215520		A1	1:10	04741108	0	1

THIS DRAWING IS THE PROPERTY OF CACCIALANZA & C. S.p.A. AND IS NOT TO BE REPRODUCED OR USED TO PROMOTE ANY REPRESENTATION FOR SALES OR PURCHASES EXCEPT WHERE PROVIDED FOR BY AGREEMENT WITH SAID COMPANY