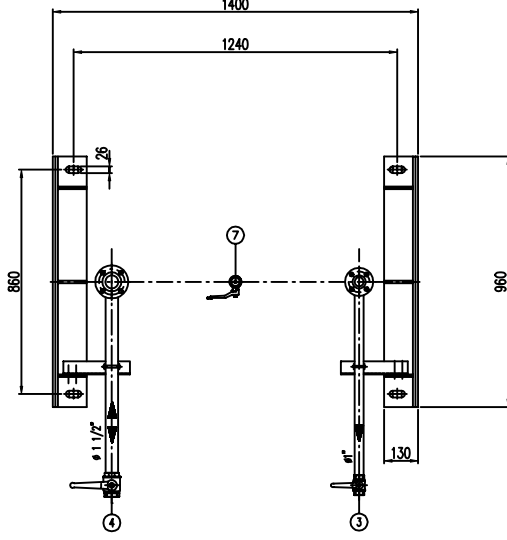
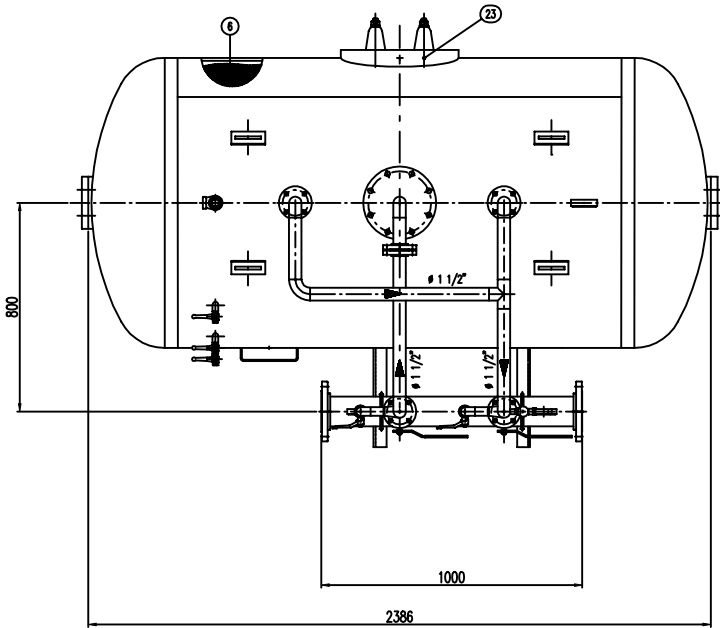
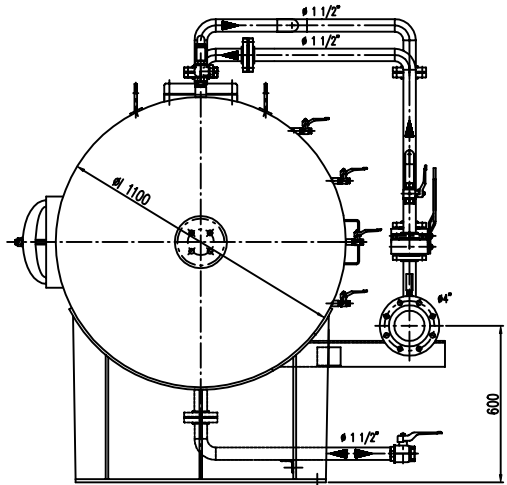
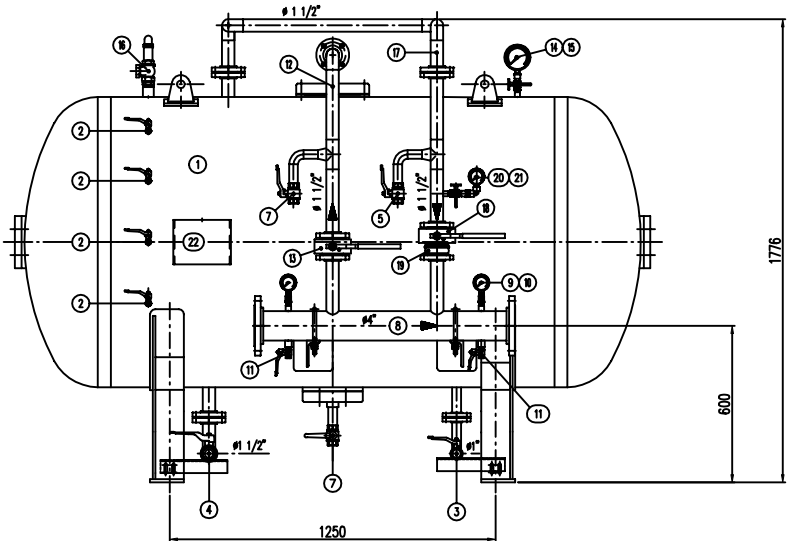


IMPORTANTE :
CACCIALANZA & C. S.p.A. si riserva il diritto di modificare senza preavviso le informazioni contenute in questo schema con il proposito di apportare miglioramenti alla produzione.

IMPORTANT :
CACCIALANZA & C. S.p.A. reserves the right to change or modify without previous notice any data or specifications due to changes or modifications in order to improve the products presented!



POS.	DESCRIZIONE DESCRIPTION	MATERIALE MATERIAL	Q.TA QTY
1	SERBATOIO LIQUIDO SCHIUMOSO CAP. 1500 l FORE COMPRESI UNO IN L'OPPORTO	FE 402 KW UNI 5669 SER. A 100 G. 9	1
2	INDICATORE DI LIVELLO (VALVOLA A SFERA # 3/8") LINEE INGRESSO (M.M. 1/2" x 1/2")	ACCIAIO INOX AISI 316 STAINLESS STEEL AISI 316	4
3	SCARICO SERBATOIO (VALVOLA A SFERA # 1") LINEE INGRESSO (M.M. 1/2" x 1/2")	ACCIAIO INOX AISI 316 STAINLESS STEEL AISI 316	1
4	CARICO / SCARICO SERBATOIO (VALVOLA A SFERA # 1 1/2") LINEE INGRESSO / LINEE USCITA (M.M. 1/2" x 1/2")	ACCIAIO INOX AISI 316 STAINLESS STEEL AISI 316	1
5	SFIATO SERBATOIO (VALVOLA A SFERA # 1") LINEE INGRESSO (M.M. 1/2" x 1/2")	ACCIAIO INOX AISI 316 STAINLESS STEEL AISI 316	1
6	MEMBRANA SERBATOIO	HYFALON HYFALON	1
7	SFIATO MEMBRANA (VALVOLA A SFERA # 1")	OTTONE BRASS	1
8	TUBO MISCELATORE # 4" API SL. G. B SCH STD PREMIER PIPE 4" GAS M. 20' 0"	CIS UNI 5482/64 AISI A 100 G. 9	1
9	HANOMETRO TURBO MISCELATORE # 63 SCALA 0-25 ATI. RAD. # 1/4" GAS M PREMIER PIPE PRESS. INOX 63 SCAL. 0-25 1/4" GAS M INOX	ACCIAIO AL CARBONIO CARBON STEEL	2
10	VALVOLA PORTA HANOMETRO (VALVOLA A SFERA # 1/4" M x F) PREMIER PIPE PRESS. INOX 63 SCAL. 0-25 1/4" GAS M INOX	OTTONE BRASS	2
11	DRENAGGIO TURBO MISCELATORE (VALVOLA A SFERA # 3/8" M x F) PREMIER PIPE PRESS. INOX 63 SCAL. 0-25 3/8" GAS M INOX	OTTONE BRASS	2
12	LINEA INIEZIONE ACQUA # 1 1/2" TURBO API SL. G. B SCH STD WATER INJECT LINE # 1 1/2" PIPE W.P. S. 20' 0" SCH STD	CIS UNI 5482/64 AISI A 100 G. 9	1
13	INTERCETTAZIONE LINEA ACQUA (VALVOLA A SFERA DN 40) WATER LINE INTERCEPTOR (M.M. 1 1/2" x 1 1/2")	CORRO 1 100 SFERA AISI 420 CORP 200 100 G. 9	1
14	HANOMETRO SERBATOIO # 100 SCALA 0-25 ATI. RAD. # 1/2" GAS M PREMIER PIPE PRESS. INOX 100 SCAL. 0-25 1/2" GAS M INOX	ACCIAIO AL CARBONIO CARBON STEEL	1
15	RUBINETTO PORTAHANOMETRO # 1/2" PRESSURE INJECTION COCK # 1/2"	OTTONE BRASS	1
16	VALVOLA DI SOCCETTA SERBATOIO # 1" LINEE INGRESSO (M.M. 1/2" x 1/2")	TARATA A 11.5 kg/cm2 GALLES	1
17	LINEA USCITA LIQUIDO SCHIUMOSO # 1 1/2" TURBO API SL. G. B SCH STD PREMIER PIPE PRESS. INOX 63 SCAL. 0-25 1 1/2" GAS M INOX	ACCIAIO INOX AISI 304 STAINLESS STEEL AISI 304	1
18	INTERCETTAZIONE LINEA USCITA LIQUIDO SCHIUMOSO (VALVOLA A SFERA DN 40) FORE COMPRESI QUATTRO LINEE INTERCETTAZIONE (M.M. 1/2" x 1/2")	ACCIAIO INOX AISI 316 STAINLESS STEEL AISI 316	1
19	VALVOLA DI RIFUGIO LINEA USCITA LIQUIDO SCHIUMOSO DN 40 FORE COMPRESI QUATTRO LINEE INOX 63 SCAL. 0-25 1/2" GAS M INOX	ACCIAIO INOX AISI 304 STAINLESS STEEL AISI 304	1
20	HANOMETRO LINEA USCITA LIQUIDO SCHIUMOSO # 63 SCALA 0-25 ATI. RAD. # 1/4" GAS M FORE COMPRESI QUATTRO LINEE INOX 63 SCAL. 0-25 1/4" GAS M INOX	ACCIAIO INOX AISI 304 STAINLESS STEEL AISI 304	1
21	RUBINETTO PORTAHANOMETRO # 1/4" PRESSURE INJECTION COCK # 1/4"	OTTONE BRASS	1
22	TARGA IDENTIFICAZIONE SERBATOIO LINEE IDENTIFICAZIONE	LEGA LEGGERA LIGHT ALLOY	1
23	PASSO D'UNO WHEEL	C 18 UNI 5482 AISI A 100 G. 9	1

DATI TECNICI TECHNICAL DATA			
PRESSIONE IN ESERCIZIO USING PRESSURE	10 bar	SPESORE FASCIAME SHELL THICKNESS	6 mm
PRESSIONE DI PROGETTO DESIGN PRESSURE	12 bar	SPESORE FONDO FORMED HEAD THICKNESS	6 mm
PRESSIONE DI PROVA IDRAULICA PROVING TEST PRESSURE	17 bar	SOTTOSPESORE DI CORROSIONE CORROSION PROOF THICKNESS	/ mm
TEMPERATURA DI PROGETTO DESIGN TEMPERATURE	-10+50 °C	RADIOGRAFIE X-RAYS	10 X
INFORMATICA DI COSTRUZIONE CODE EXECUTION	L.S.P.E.S.L.	ENTE COLLAUDATORE INSPECTION AGENCY	/
MATRICOLA PART.			
CAMPO DI LAVORO WORKING RANGE	200-1000 l/min.		
MISCELAZIONE MIXING	%		
DIAPHRAGMA ACQUA WATER DIAPHRAGM	# mm		
DIAPHRAGMA SCHIUMOSO FOAM COMPARTMENT	# mm		
PESO TOTALE (MORTO) TOTAL WEIGHT (EMPTY)	650 kg	PESO TOTALE (CARICO) TOTAL WEIGHT (CHARGE)	kg
TIPO LIQUIDO SCHIUMOSO TYPE		PESO SPECIFICO SPECIFIC GRAVITY	kg/dm ³

VERNICIATURA - PAINTING
CYCLE PROCESS - COATING CYCLE

ESTERNA : SABBATURA SA 2.5
SABINASTRO SA 2.5

FONDO : M2 MANO DI FONDO EPOSSIDICO - 60 μ
PRIMA : M1 COAT DRYT NEW PRIMER - 60 μ
FINALE : M2 MANO DI SMALTO EPOSSIDICO RAL 3000 - 45 μ
P.N.E. : M2 COAT DRYT FINISH COAT - 45 μ (Dati S.F.S. TOTALE 150 μ
TOTAL D.P.T. 180 μ)

NOTE
1) LA TUBAZIONE A VALLE DEL TUBO MISCELATORE DEVE ESSERE RETILINEA AL MINIMO PER 1000mm
PIPE DOWNSTREAM HAS TO BE STRAIGHT FOR A MINIMUM OF 1000mm

Rev.	Date	Emesso per costruzione	MP	MB	Approved
0	04.04.00	Emesso per costruzione	MP	MB	Approved

CACCIALANZA & C. S.p.A.		Client / Project	
Date	Nome	Titolo	
04.04.00	MP	MISCELATORE A SPOSTAMENTO DI LIQUIDO TIPO MSL-OI 1x1500	
04.04.00	MB	ASSEMBLEO GENERALE DISPLACEMENT LIQUID PREMIXER MSL-OI 1x1500	
Approved		GENERAL ASSEMBLY	

CONNESSIONI CONNECTION	TIPO TYPE	Spn	Site	Scale	Dwg. nr.	Rev.	Sheet
FLANGIA INGRESSO / USCITA TURBO MISCELATORE PREMIER PIPE INLET / outlet FLANGE	DN 100 UNI PN 16						1
VALVOLA CARICO / SCARICO SERBATOIO LINE INGRESSO / outlet VALVE	# 1 1/2" GAS F	0471915520	A1	1:10	04741008	0	1