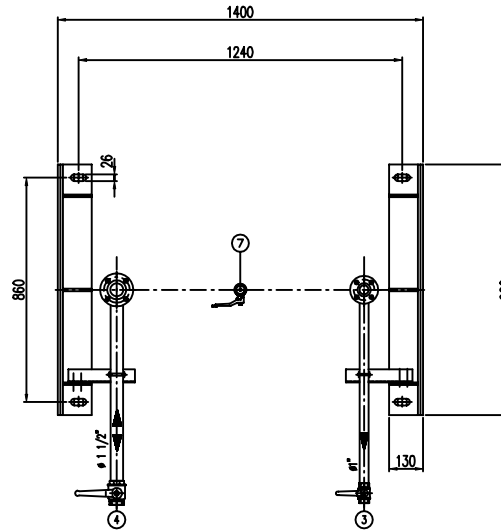
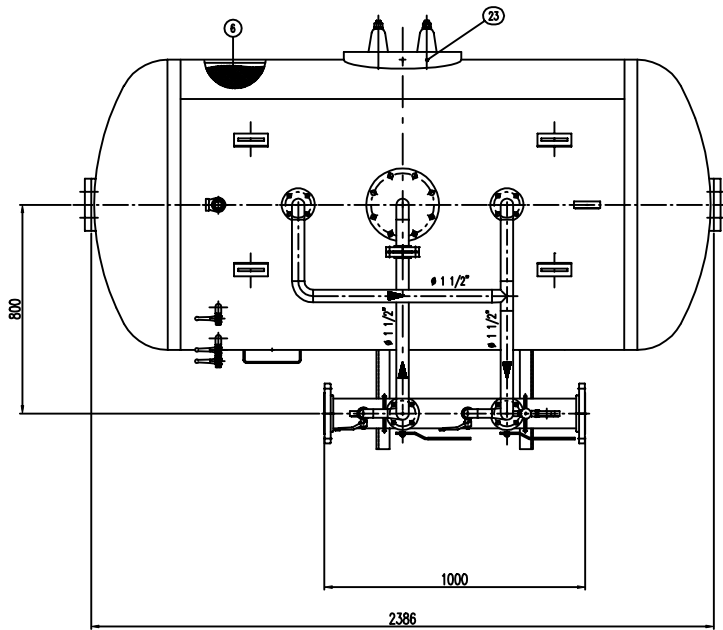
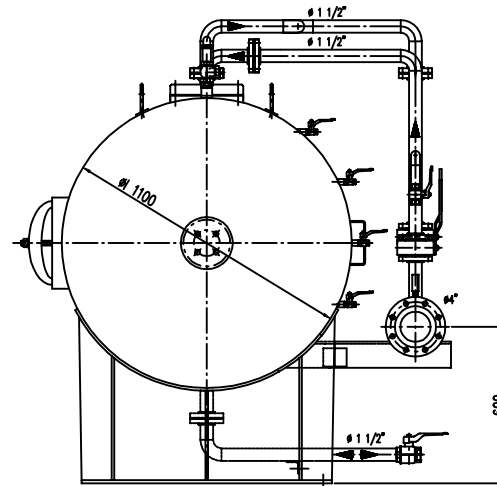
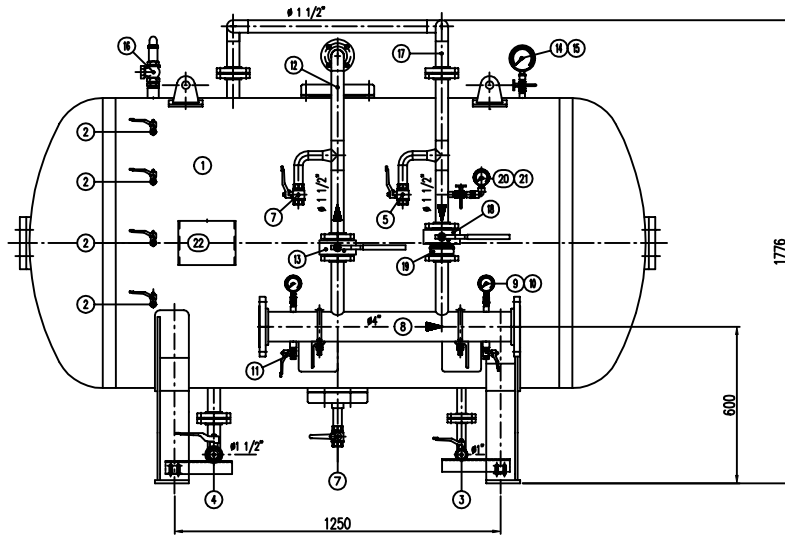


IMPORTANTE :
CACCIALANZA & C. S.p.A. si riserva il diritto di modificare senza preavviso le informazioni contenute in questo schema con il proposito di migliorare ulteriormente il prodotto.

IMPORTANT :
CACCIALANZA & C. S.p.A. reserves the right to change or modify without previous notice any data or specifications due to change or modification in order to improve the products presented.



POS.	DESCRIZIONE	MATERIALE	Q.TA
1	SERBATOIO LIQUIDO SCARICANDO CAP. 1500 L FORMA COMPLETA TUBI E L'OPPORTO	FE 402 KW UNI 5869 AISI 316 SS 304	1
2	INDICATORE DI LIVELLO (VALVOLA A SFERA # 3/8") LINEE MISCELAZIONE (M.M. VALVE # 1/2")	ACCIAIO INOX AISI 316 STAINLESS STEEL AISI 316	4
3	SCARICO SERBATOIO (VALVOLA A SFERA # 1") LINEE D'USCITA (M.M. VALVE # 1")	ACCIAIO INOX AISI 316 STAINLESS STEEL AISI 316	1
4	CARICO / SCARICO SERBATOIO (VALVOLA A SFERA # 1 1/2") LINEE D'USCITA / D'INGRESSO (M.M. VALVE # 1 1/2")	ACCIAIO INOX AISI 316 STAINLESS STEEL AISI 316	1
5	SFIATO SERBATOIO (VALVOLA A SFERA # 1") LINEE SFIATO (M.M. VALVE # 1")	ACCIAIO INOX AISI 316 STAINLESS STEEL AISI 316	1
6	MEMBRANA SERBATOIO	HYFALON	1
7	SFIATO MEMBRANA (VALVOLA A SFERA # 1")	OTTONE BRASS	1
8	TURBO MISCELATORE # 4" API SL. G. B SOH STD PREMIER PVP # 4" PREMIXER SERIES	CIS UNI 5482/64 AISI 316 SS 304	1
9	MANOMETRO TURBO MISCELATORE # 63 SCALA 0-25 ATI. RAD. # 1/4" GAS M PREMIER PVP PRESS. MISC. # 63 SCALA 0-25 # 1/4" GAS M M.M.	ACCIAIO AL CARBONIO CARBON STEEL	2
10	VALVOLA PORTA MANOMETRO (VALVOLA A SFERA # 1/4" M x F) PREMIER PVP PRESS. MISC. # 63 SCALA 0-25 # 1/4" GAS M M.M.	OTTONE BRASS	2
11	DRENAGGIO TURBO MISCELATORE (VALVOLA A SFERA # 3/8" M x F) PREMIER PVP PRESS. MISC. # 63 SCALA 0-25 # 1/4" GAS M M.M.	OTTONE BRASS	2
12	LINEA INIEZIONE ACQUA # 1 1/2" TURBO API SL. G. B SOH STD WATER INJECT LINE # 1 1/2" PVP # 1 1/2" GAS M M.M.	CIS UNI 5482/64 AISI 316 SS 304	1
13	INTERCETTAZIONE LINEA ACQUA (VALVOLA A SFERA # 1 1/2") WATER LINE STOP VALVE # 1 1/2"	ACCIAIO AL CARBONIO CARBON STEEL	1
14	MANOMETRO SERBATOIO # 100 SCALA 0-25 ATI. RAD. # 1/2" GAS M LINEE PRESS. MISC. # 100 SCALA 0-25 # 1/2" GAS M M.M.	ACCIAIO AL CARBONIO CARBON STEEL	1
15	RUBINETTO PORTAMANOMETRO # 1/2" PRESSURE MISC. COCK # 1/2"	OTTONE BRASS	1
16	VALVOLA DI SICUREZZA SERBATOIO # 1" LINEE PRESS. SFIATO TUBI # 1"	TABATA A 11.5 kg/cm2 SET POINT 11.5 kg/cm2 OTTONE BRASS	1
17	LINEA USCITA LIQUIDO SCARICANDO # 1 1/2" TURBO API SL. G. B SOH STD FORMA COMPLETA TUBI E L'OPPORTO	ACCIAIO INOX AISI 316 STAINLESS STEEL AISI 316	1
18	INTERCETTAZIONE LINEA USCITA LIQUIDO SCARICANDO (VALVOLA A SFERA # 1 1/2") FORMA COMPLETA TUBI E L'OPPORTO	ACCIAIO INOX AISI 316 STAINLESS STEEL AISI 316	1
19	VALVOLA DI FRECCIA LINEA USCITA LIQUIDO SCARICANDO # 1 1/2" FORMA COMPLETA TUBI E L'OPPORTO	ACCIAIO INOX AISI 316 STAINLESS STEEL AISI 316	1
20	MANOMETRO LINEA USCITA LIQUIDO SCARICANDO # 63 SCALA 0-25 ATI. RAD. # 1/4" GAS M FORMA COMPLETA TUBI E L'OPPORTO	ACCIAIO INOX AISI 316 STAINLESS STEEL AISI 316	1
21	RUBINETTO PORTAMANOMETRO # 1/4" PRESSURE MISC. COCK # 1/4"	OTTONE BRASS	1
22	TARGA IDENTIFICAZIONE SERBATOIO LINEE IDENTIFICAZIONE	LEGA LEGGERA LIGHT ALLOY	1
23	PASSO D'UOMO MANUALE	C 18 UNI 5482 AISI 316 SS 304	1

DATI TECNICI TECHNICAL DATA			
PRESSIONE IN ESERCIZIO WORKING PRESSURE	10 bar	SPESORE FASCIAME SHELL THICKNESS	6 mm
PRESSIONE DI PROGETTO DESIGN PRESSURE	12 bar	SPESORE FONDO BOTTOM THICKNESS	6 mm
PRESSIONE DI PROVA IDRAULICA PROVVISORIA SET PRESSURE	17 bar	SOTTOSPESORE DI CORROSIONE CORROSION PROTECT THICKNESS	/ mm
TEMPERATURA DI PROGETTO DESIGN TEMPERATURE	-10+50 °C	RADIOGRAFIE RADIOPHOTOGRAPHS	10 X
INFORMATICA DI COSTRUZIONE CODE DESIGNER	L.S.P.E.S.L.	ENTE COLLAUDATORE INSPECTION AGENCY	/
MATRICOLO PART.			
CAMPO DI LAVORO WORKING RANGE	200-1000 l/min.		
MISCELAZIONE MIXING	%		
DIAPHRAGMA ACQUA WATER DIAPHRAGM	# mm		
TARGA IDENTIFICAZIONE FORMA COMPLETA TUBI E L'OPPORTO	# mm		
PESO TOTALE (VAUO) TOTAL WEIGHT (EMPTY)	650 kg	PESO TOTALE (CARICO) TOTAL WEIGHT (CHARGE)	kg
TIPO LIQUIDO SCARICANDO FLUID COMPONED TYPE		PESO SPECIFICO SPECIFIC GRAVITY	kg/dm ³

VERNICIATURA - PAINTING
CYCLE
ESTERNA : SABBATURA SA 2.5
SABBIATURA SA 2.5
FONDO : M2 MARI DI FONDO EPOSSIDICO - 60 µ
PRIMA : M2 GRAY PRIMER - 60 µ
FINALE : M2 MARI DI SMALTO EPOSSIDICO RAL 3000 - 45 µ
S.F.S. TOTALE 150 µ
TOTAL D.F.T. 150 µ

NOTE
1) LA TUBAZIONE A VALLE DEL TURBO MISCELATORE DEVE ESSERE RETTILINEA AL MINIMO PER 1000mm
PIPE DOWNSTREAM HAS TO BE STRAIGHT FOR A MINIMUM OF 1000mm

Rev.	Date	Description	Drawn	Checked	Approved
0	04.04.00	Emesso per costruzione	MP	MB	

CACCIALANZA & C. S.p.A.
Sede: Via S. Maria, 10 - 20090 Sesto San Giovanni (MI) - Italy

Client / Project: MISCELAZIONE A SPOSTAMENTO DI LIQUIDO TIPO MSL-OI 1x1500
ASSEMBLEA GENERALE
DISPLACEMENT LIQUID PREMIXER MSL-OI 1x1500
GENERAL ASSEMBLY

CONNESSIONI CONNECTION	TIPO TYPE	Date	Nome
FLANGIA INGRESSO / USCITA TURBO MISCELATORE PREMIER PVP INLET / OUTLET FLANGE	# 4" ANSI 100 Lbs RF	04.04.00	MP
VALVOLA CARICO / SCARICO SERBATOIO LINE D'USCITA / D'INGRESSO	# 1 1/2" GAS F	04.04.00	MB

0471915510

Scale: A1 1:10

04741007

Rev. Sheet 0 of 1

Tutti i diritti sono riservati a CACCIALANZA & C. S.p.A. and in part to be reproduced or used in any manner without the prior written permission of CACCIALANZA & C. S.p.A.