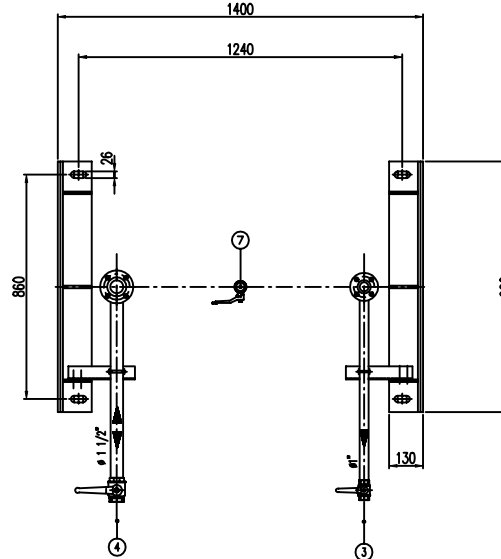
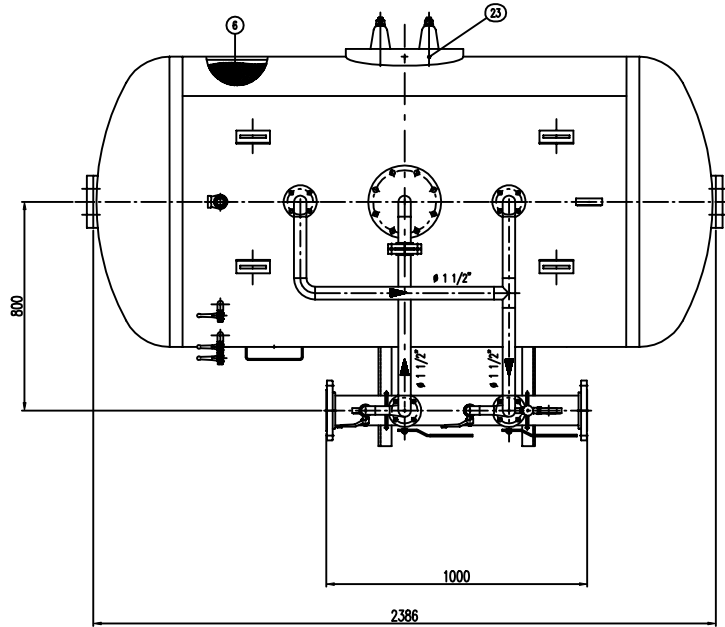
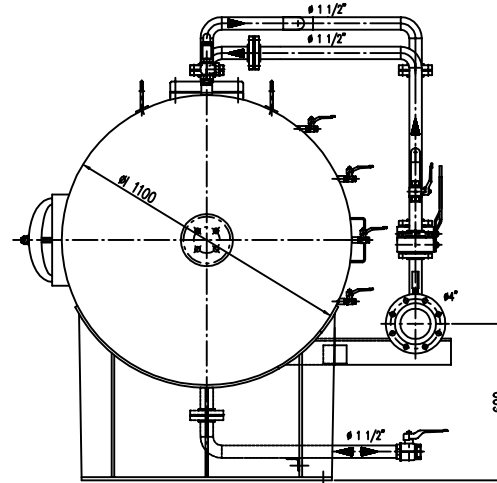
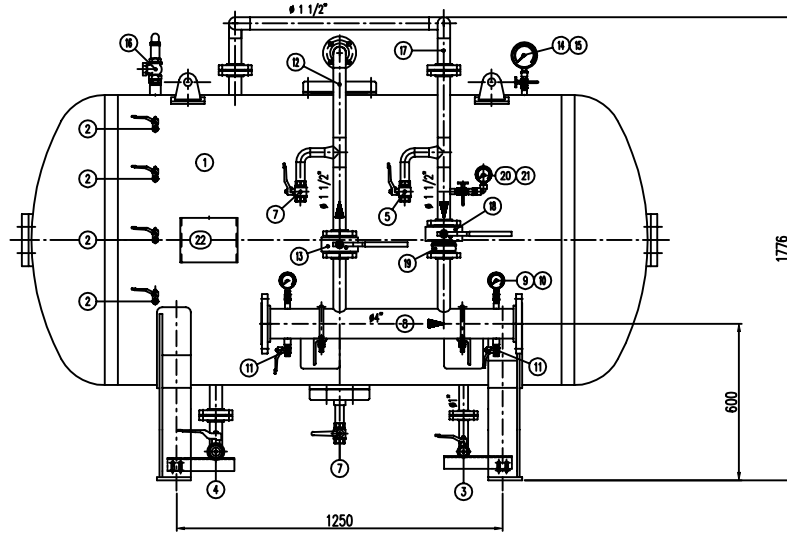


IMPORTANTE :
CACCIALANZA & C. S.p.A. si riserva il diritto di modificare senza preavviso le informazioni contenute in questo schizzo con il proposito di apportare miglioramenti alla produzione.

IMPORTANT :
CACCIALANZA & C. S.p.A. reserves the right to change or modify without previous notice any data or specifications due to changes or modifications in order to improve the products presented!



POS.	DESCRIZIONE DESCRIPTION	MATERIALE MATERIAL	Q.TA. QTY
1	SERBATOIO LIQUIDO SCARICANDO CAP. 1500 l FORM COMPACTO LINEE L.S.P.E.S.L.	FE 410.2 KW UNI 5869 SERV. A 200 Gr. B	1
2	INDICATORE DI LIVELLO (VALVOLA A SFERA # 3/8") LINEE BREVETTI (REAL. VALVE # 2.1)	OTTONE BRASS	4
3	SCARICO SERBATOIO (VALVOLA A SFERA # 1") LINEE BREVETTI (REAL. VALVE # 1.1)	OTTONE BRASS	1
4	CARICO / SCARICO SERBATOIO (VALVOLA A SFERA # 1 1/2") LINEE BREVETTI (REAL. VALVE # 1.1)	OTTONE BRASS	1
5	SFIATO SERBATOIO (VALVOLA A SFERA # 1") LINEE BREVETTI (REAL. VALVE # 1.1)	OTTONE BRASS	1
6	MEMBRANA SERBATOIO	HYFALON HYFALON	1
7	SFIATO MEMBRANA (VALVOLA A SFERA # 1") MEMBRANA SERBATOIO (REAL. VALVE # 1.1)	OTTONE BRASS	1
8	TUBO MISCELATORE # 4" API SL. Gr. B SCH STD PRESSIONE PPM 4" / 100 PSI SCH STD	CHS UNI 5482/64 SERV. A 100 Gr. B	1
9	HANOMETRO TURBO MISCELATORE # 63 SCALA 0-25 ATT. RAD. # 1/4" GAS M PRESSIONE PPM PRESS. MISCELATORE # 63 SCALA 0-25 # 1/4" GAS M BAR.	ACCIAIO AL CARBONIO CARBON STEEL	2
10	VALVOLA PORTA HANOMETRO (VALVOLA A SFERA # 1/4" M x F) PRESSIONE MISCELATORE # 63 SCALA 0-25 # 1/4" GAS M BAR.	OTTONE BRASS	2
11	DRENAGGIO TURBO MISCELATORE (VALVOLA A SFERA # 3/8" M x F) PRESSIONE PPM PRESS. MISCELATORE # 63 SCALA 0-25 # 1/4" GAS M BAR.	OTTONE BRASS	2
12	LINEA INIEZIONE ACQUA # 1 1/2" TURBO API SL. Gr. B SCH STD WATER INJECT LINE # 1 1/2" PPM API SL. Gr. B SCH STD	CHS UNI 5482/64 SERV. A 100 Gr. B	1
13	INTERCETTAZIONE LINEA ACQUA (VALVOLA A SFERA DN 40) FORM COMPACTO QUARTI LINE INTERCETTAZIONE (REAL. VALVE # 2.1)	CORPO A 100 SFERA ANSI 420 BODY A 100 BALL ANSI 420	1
14	HANOMETRO SERBATOIO # 100 SCALA 0-25 ATT. RAD. # 1/2" GAS M FORM COMPACTO QUARTI LINE INTERCETTAZIONE (REAL. VALVE # 2.1)	ACCIAIO AL CARBONIO CARBON STEEL	1
15	RUBINETTO PORTAHANOMETRO # 1/2" PRESSIONE MISCELATORE COOK # 1/2"	OTTONE BRASS	1
16	VALVOLA DI SICUREZZA SERBATOIO # 1" LINEE BREVETTI (REAL. VALVE # 1.1)	TARATA A 11.5 kg/cm2 SET POINT 11.5 kg/cm2	1
17	LINEA USCITA LIQUIDO SCARICANDO # 1 1/2" TURBO API SL. Gr. B SCH STD PRESSIONE PPM 1 1/2" / 100 PSI SCH STD	CHS UNI 5482/64 SERV. A 100 Gr. B	1
18	INTERCETTAZIONE LINEA USCITA LIQUIDO SCARICANDO (VALVOLA A SFERA DN 40) FORM COMPACTO QUARTI LINE INTERCETTAZIONE (REAL. VALVE # 2.1)	CORPO A 100 SFERA ANSI 420 BODY A 100 BALL ANSI 420	1
19	VALVOLA DI RIFUGIO LINEA USCITA LIQUIDO SCARICANDO DN 40 FORM COMPACTO QUARTI LINE INTERCETTAZIONE (REAL. VALVE # 2.1)	CORPO A 100 SFERA ANSI 420 BODY A 100 BALL ANSI 420	1
20	HANOMETRO LINEA USCITA LIQUIDO SCARICANDO # 63 SCALA 0-25 ATT. RAD. # 1/4" GAS M FORM COMPACTO QUARTI LINE INTERCETTAZIONE (REAL. VALVE # 2.1)	ACCIAIO AL CARBONIO CARBON STEEL	1
21	RUBINETTO PORTAHANOMETRO # 1/4" PRESSIONE MISCELATORE COOK # 1/4"	OTTONE BRASS	1
22	TARGA IDENTIFICAZIONE SERBATOIO LINEE BREVETTI (REAL. VALVE # 2.1)	LEGA LEGGERA LIGHT ALLOY	1
23	PASSO D'UOMO MANHOLE	C 18 UNI 5482 SERV. A 100 Gr. B	1

DATI TECNICI TECHNICAL DATA			
PRESSIONE DI ESERCIZIO WORKING PRESSURE	10 bar	SPESSORE FASCIAME SHELL THICKNESS	6 mm
PRESSIONE DI PROGETTO DESIGN PRESSURE	12 bar	SPESSORE FONDO BOTTOM SHEET THICKNESS	6 mm
PRESSIONE DI PROVA IDRAULICA PROVVISORIA SET PRESSURE	17 bar	SOTTOSPESORE DI CORROSIONE CORROSION PAUSE THICKNESS	/ mm
TEMPERATURA DI PROGETTO DESIGN TEMPERATURE	-10+50 °C	BARICORRIFERE CORROSION PAUSE	10 X
INFORMATICA DI COSTRUZIONE CODE EXECUTION	L.S.P.E.S.L.	ENTE COLLAUDATORE INSPECTION AGENCY	/
MATRICOLO PART.			
CAMPO DI LAVORO WORKING RANGE	200-1000 l/min.		
MISCELAZIONE MIXING	%		
DIAPHRAGMA ACQUA WATER DIAPHRAGM	# mm		
DIAPHRAGMA SCARICANDO FORM COMPACTO QUARTI LINE INTERCETTAZIONE (REAL. VALVE # 2.1)	# mm		
PESO TOTALE (MORTO) TOTAL WEIGHT (EMPTY)	650 kg	PESO TOTALE (CARICO) TOTAL WEIGHT (CHARGE)	kg
TIPO LIQUIDO SCARICANDO TYPE LIQUID		PESO SPECIFICO SPECIFIC GRAVITY	kg/dm ³

VERNICIATURA - PAINTING
CYCLE EXPOSURE - COATING CYCLE
ESTERNA : SABBIAIATURA SA 2.5
SABBLASTING SA 2.5
INTERNA : N.1 MANO DI FONDO EPOSSIDICO - 60µ
PRIMER : N.1 COAT SPRT EPOXY PRIMER - 60µ
FINALE : N.2 MANO DI SMALTO EPOSSIDICO RAL 3000 - 45µ
FINISH : N.2 COAT SPRT EPOXY RAL 3000 - 45µ COAT
S.F.S. TOTALE 150 µ
TOTAL D.F.T. 150 µ

NOTE
1) LA TUBAZIONE A VALLE DEL TUBO MISCELATORE DEVE ESSERE RETILINEA AL MINIMO PER 1000mm
PIPE DOWNSTREAM HAS TO BE STRAIGHT FOR A MINIMUM OF 1000mm

Rev.	Date	Emesso per costruzione	MP	MB	Approved
0	15.03.00	Emesso per costruzione			

CACCIALANZA & C. S.p.A.		Client / Project	
CONNESSIONI CONNECTION TIPO TYPE FlANGIA INGRESSO / USCITA TURBO MISCELATORE PRESSURE PPM INLET / OUTLET FLANGE VALVOLA CARICO / SCARICO SERBATOIO LINEE BREVETTI (REAL. VALVE # 2.1)		Titolo MISCELATORE A SPOSTAMENTO DI LIQUIDO TIPO MSL-0 1x1500 ASSEMBLEO GENERALE DISPLACEMENT LIQUID PREMIXER MSL-0 1x1500 GENERAL ASSEMBLY	
Date	Nome	Date	Nome
15.03.00	MP	15.03.00	MP
15.03.00	MB	15.03.00	MB
0471815520	0471815520	0471815520	0471815520
Scale	Scale	Scale	Scale
A1	1:10	A1	1:10
0	1	0	1

This drawing is the property of CACCIALANZA & C. S.p.A. and is not to be reproduced or used to fabricate any mechanical part without the approval of CACCIALANZA & C. S.p.A.