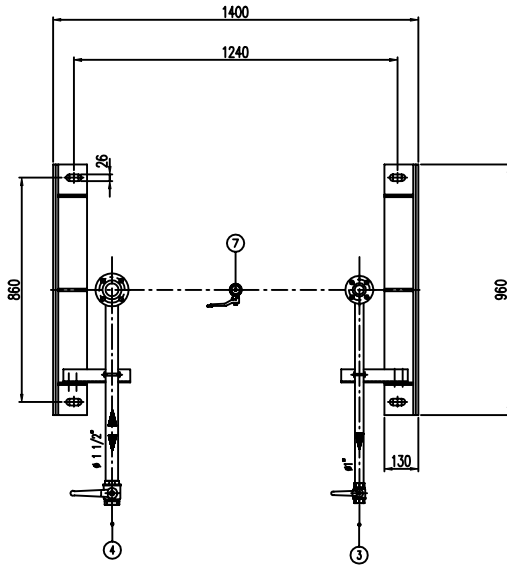
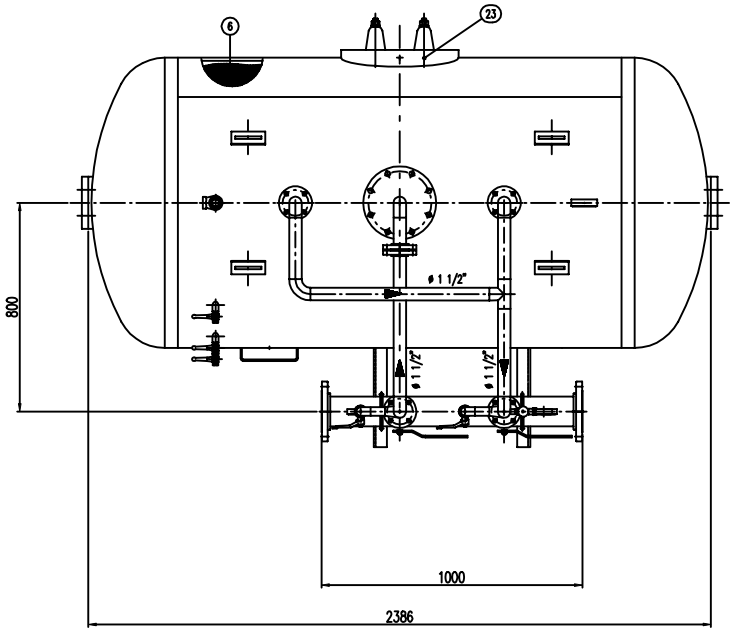
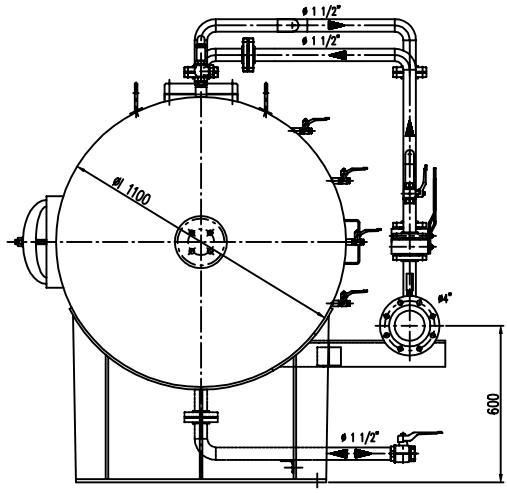
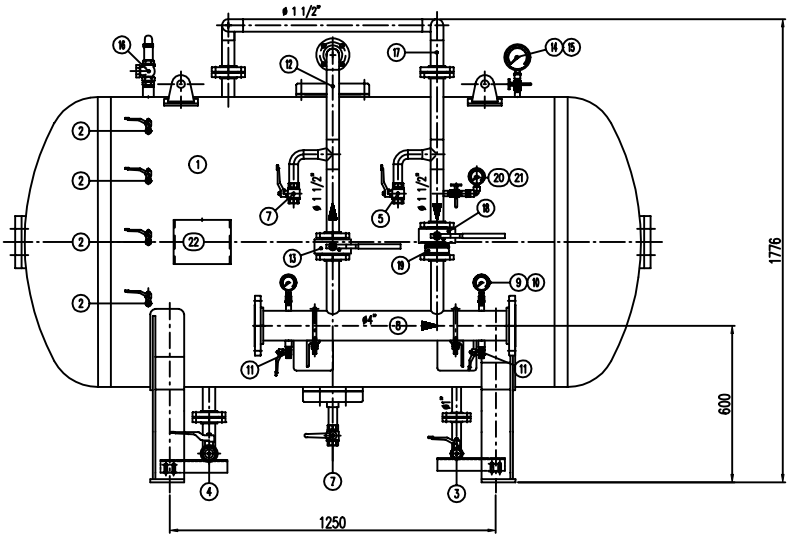


IMPORTANTE :
CACCIALANZA & C. S.p.A. si riserva il diritto di modificare senza preavviso le informazioni contenute in questo schema con il proposito di apportare miglioramenti alla produzione.
IMPORTANT :
CACCIALANZA & C. S.p.A. reserves the right to change or modify without previous notice any data or specifications due to change or modification in order to improve the products presented!



POS.	DESCRIZIONE	MATERIALE	Q.TA
1	SERBATOIO LIQUIDO SCHEMADO CAP. 1500 l FONDI COMPONDI UNO (1) SOSTITUI	FE 410.2 IN UNI 5889 SENZA S.M. S.P.	1
2	INDICATORE DI LIVELLO (VALVOLA A SFERA # 3/8") LINEE BRONZE (MILL. VALVE # 2.4")	OTTONE BRONZE	4
3	SCARICO SERBATOIO (VALVOLA A SFERA # 1") LINEE BRONZE (MILL. VALVE # 2.4")	OTTONE BRONZE	1
4	CARICO / SCARICO SERBATOIO (VALVOLA A SFERA # 1 1/2") LINEE BRONZE (MILL. VALVE # 1.1/2")	OTTONE BRONZE	1
5	SFIATO SERBATOIO (VALVOLA A SFERA # 1") LINEE BRONZE (MILL. VALVE # 2.4")	OTTONE BRONZE	1
6	MEMBRANA SERBATOIO	HYFALON HYFALON	1
7	SFIATO MEMBRANA (VALVOLA A SFERA # 1")	OTTONE BRONZE	1
8	TUBO MISCELATORE # 4" API SL. GR. B SCH STD PREMIER PVP # 4" - 100 PSI S.M. S.P.	C15 UNI 5482/84 SENZA S.M. S.P.	1
9	MANOMETRO TURBO MISCELATORE # 63 SCALA 0-25 ATT. RAD. # 1/4" GAS M PREMIER PVP PRESS. MISCELATORE # 63 SCALA 0-25 # 1/4" GAS M RAD.	ACCIAIO AL CARBONIO CORROSIONE RESISTENTE	2
10	VALVOLA PORTA MANOMETRO (VALVOLA A SFERA # 1/4" M x F) PREMIER PVP PRESS. MISCELATORE # 63 SCALA 0-25 # 1/4" GAS M RAD.	OTTONE BRONZE	2
11	DRENAGGIO TURBO MISCELATORE (VALVOLA A SFERA # 3/8" M x F) PREMIER PVP PRESS. MISCELATORE # 63 SCALA 0-25 # 1/4" GAS M RAD.	OTTONE BRONZE	2
12	LINEA INIEZIONE ACQUA # 1 1/2" TURBO API SL. GR. B SCH STD WATER INLET LINE # 1 1/2" PVP PVP # 1 1/2" GAS M RAD.	C15 UNI 5482/84 SENZA S.M. S.P.	1
13	INTERCETTAZIONE LINEA ACQUA (VALVOLA A SFERA # 1 1/2") CORPO A 100 SFERA ANSI 420 BODY & 90 BALL, 100 PSI	CORPO A 100 SFERA ANSI 420 CORROSIONE RESISTENTE	1
14	MANOMETRO SERBATOIO # 100 SCALA 0-25 ATT. RAD. # 1/2" GAS M PREMIER PVP PRESS. MISCELATORE # 63 SCALA 0-25 # 1/4" GAS M RAD.	ACCIAIO AL CARBONIO CORROSIONE RESISTENTE	1
15	RUBINETTO PORTAMANOMETRO # 1/2" PRESSURE INDICATOR COCK # 1/2"	OTTONE BRONZE	1
16	VALVOLA DI SICUREZZA SERBATOIO # 1" LINEE PRESSURE SHEET METAL # 1" SET POINT 11.5 kg/cm2	OTTONE BRONZE	1
17	LINEA USCITA LIQUIDO SCHEMADO # 1 1/2" TURBO API SL. GR. B SCH STD FONDI COMPONDI UNO (1) SOSTITUI	C15 UNI 5482/84 SENZA S.M. S.P.	1
18	INTERCETTAZIONE LINEA USCITA LIQUIDO SCHEMADO (VALVOLA A SFERA # 1 1/2") FONDI COMPONDI UNO (1) SOSTITUI	CORPO A 100 SFERA ANSI 420 BODY & 90 BALL, 100 PSI	1
19	VALVOLA DI RITENUTA LINEA USCITA LIQUIDO SCHEMADO # 1 1/2" FONDI COMPONDI UNO (1) SOSTITUI	OTTONE BRONZE - RES. S.M. S.P.	1
20	MANOMETRO LINEA USCITA LIQUIDO SCHEMADO # 63 SCALA 0-25 ATT. RAD. # 1/4" GAS M PREMIER PVP PRESS. MISCELATORE # 63 SCALA 0-25 # 1/4" GAS M RAD.	ACCIAIO AL CARBONIO CORROSIONE RESISTENTE	1
21	RUBINETTO PORTAMANOMETRO # 1/4" PRESSURE INDICATOR COCK # 1/4"	OTTONE BRONZE	1
22	TARGA IDENTIFICAZIONE SERBATOIO TYPE IDENTIFICATION PLATE	LEGA LEGGERA LIGHT ALLOY	1
23	PASSO D'UOMO MANHOLE	C 18 UNI 5482 SENZA S.M. S.P.	1

DATI TECNICI TECHNICAL DATA			
PRESSIONE DI ESERCIZIO DESIGN PRESSURE	10 bar	SPESORE FASCE SHEET THICKNESS	6 mm
PRESSIONE DI PROGETTO DESIGN PRESSURE	12 bar	SPESORE FONDI FORMED HEAD THICKNESS	6 mm
PRESSIONE DI PROVA IDRAULICA PROVING TEST PRESSURE	17 bar	SOTTOSPESORE DI CORROSIONE CORROSION PROOF THICKNESS	/ mm
TEMPERATURA DI PROGETTO DESIGN TEMPERATURE	-10+50 °C	MANOMETRI S-GAGE	10 x
INFORMATICA DI COSTRUZIONE CODE DESIGNER	L.S.P.E.S.L.	ENTE COLLAUDATORE INSPECTION AGENCY	/
MATERIALE MATERIAL			
CAMPO DI LAVORO WORKING RANGE	200-1000 l/min.		
MISCELAZIONE MIXING	%		
DIAPHRAGMA ACQUA WATER DIAPHRAGM	# mm		
DIAPHRAGMA SCHEMADO FORM COMPONDI UNO	# mm		
PESO TOTALE (VAUO) TOTAL WEIGHT (EMPTY)	650 kg	PESO TOTALE (CARICO) TOTAL WEIGHT (CHARGE)	kg
TIPO LIQUIDO SCHEMADO TYPE LIQUID TYPE		PESO SPECIFICO SPECIFIC GRAVITY	kg/dm ³

VERNICIATURA - PAINTING
COLD EPOXY - FINISH CYCLE
ESTERNA : SABBATURA SA 2.5
INTERNA : SABBATURA SA 2.5
FINALE : 11.2 MANI DI FONDO EPOSSIDICO - 60 µ
FINALE : 11.2 MANI DI SMAILTO EPOSSIDICO RAL 3000 - 45 µ
S.F.S. TOTALE 150 µ
TOTAL D.F.T. 150 µ

NOTE
 1) LA TUBAZIONE A VALLE DEL TUBO MISCELATORE DEVE ESSERE RETINUTA AL MINIMO PER 1000mm
 PIPE DOWNSTREAM HAS TO BE STRAIGHT FOR A MINIMUM OF 1000mm

Rev.	Date	Description	Drawn	Checked	Approved
0	15.03.00	Emesso per costruzione	MP	MB	

CACCIALANZA & C. S.p.A.
 CACCIALANZA & C. S.p.A.
 VIA S. GIUSEPPE 10
 37019 VERONA (VR) - ITALY

Client / Project

Title
MISCELATORE A SPOSTAMENTO DI LIQUIDO TIPO MSL-0 1x1500
ASSEMBLEA GENERALE
DISPLACEMENT LIQUID PREMIXER MSL-0 1x1500
GENERAL ASSEMBLY

CONNESSIONI CONNECTION	TIPO TYPE	Rev.	Sheet
FLANGIA INGRESSO / USCITA TURBO MISCELATORE PREMIER PVP INLET / OUTLET FLANGE	# 4" ANSI 100 Lbs RF	0	1
VALVOLA CARICO / SCARICO SERBATOIO TYPE CHARGE / DRAIN VALVE	# 1 1/2" GAS F	0	1

Scale: A1 1:10
 Drawing No: 04741005
 Rev: 0
 Sheet: 1 of 1

THIS DRAWING IS THE PROPERTY OF CACCIALANZA & C. S.p.A. AND IS NOT TO BE REPRODUCED OR USED TO FABRICATE ANY EQUIPMENT FOR WHICH IT WAS DESIGNED WITHOUT THE WRITTEN PERMISSION OF CACCIALANZA & C. S.p.A.