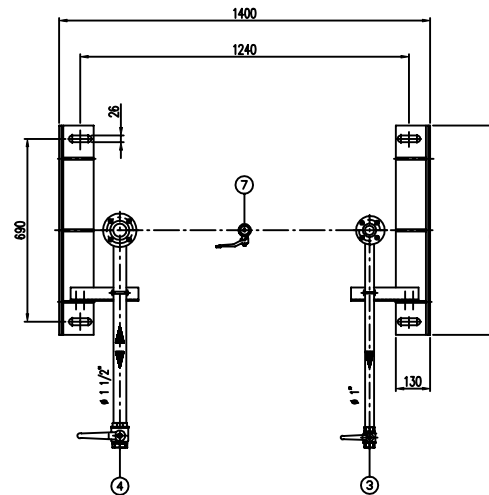
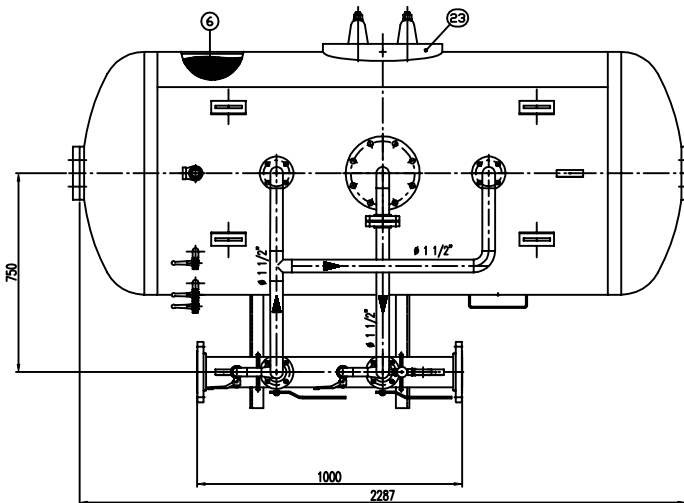
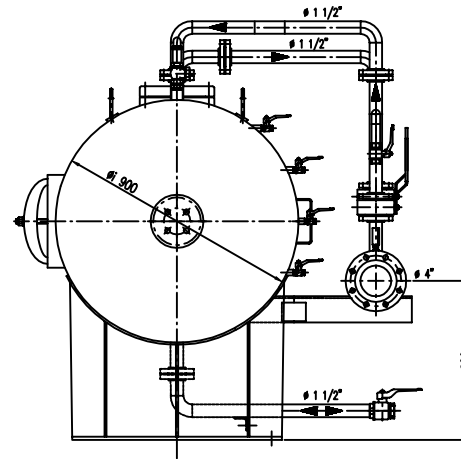
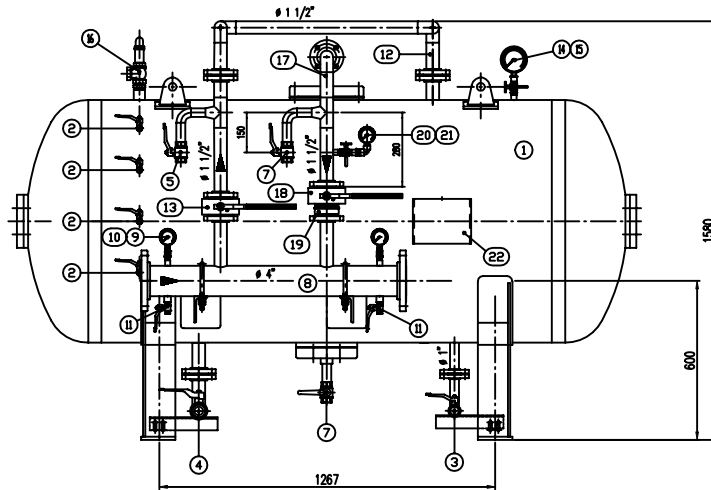


**IMPORTANTE :**  
**CACCIALANZA & C. S.p.A.** si riserva il diritto di modificare senza preavviso le informazioni contenute in questa scheda con il proposito di apportare miglioramenti alla produzione.

**IMPORTANT :**  
**CACCIALANZA & C. S.p.A.** reserves the right to change or modify without previous notice any data or specifications due to changes or modifications in order to improve the products presented.



POS.	DESCRIZIONE DESCRIPTION	MATERIALE MATERIAL	Q.TA' QTY
1	SERBATOIO LIQUIDO SCHIUMOSO CAP. 1000 l LIQUID DISPENSER TYPE 1000 L CAPACITY	FE 402 KW UNI 5569 ASTM A 285 Gr. B	1
2	INDICATORE DI LIVELLO (VALVOLA A SFERA # 3/8") LEVEL INDICATOR (BALL VALVE # 3/8")	OTTONE BRASS	4
3	SCARICO SERBATOIO (VALVOLA A SFERA # 1") TANK DRAIN (BALL VALVE # 1")	OTTONE BRASS	1
4	CARICO / SCARICO SERBATOIO (VALVOLA A SFERA # 1 1/2") TANK CHARGE / DRAIN VALVE # 1 1/2"	OTTONE BRASS	1
5	SFIATO SERBATOIO (VALVOLA A SFERA # 1") TANK VENT BALL VALVE # 1"	OTTONE BRASS	1
6	MEMBRANA MEMBRANE	HYFALON HYFALON	1
7	SFIATO MEMBRANA (VALVOLA A SFERA # 1") MEMBRANE VENT BALL VALVE # 1"	OTTONE BRASS	1
8	TUBO MISCELATORE # 4" API SL Gr. B SCH STD PREMIER PIPE # 4" API SL Gr. B SCH STD	C15 UNI 5462/64 ASTM A 285 Gr. B	1
9	MANOMETRO TUBO MISCELATORE # 63 SCALA 0-25 ATT. RAD. # 1/4" GAS M TANK PRESS. INDICATOR # 63 SCALE 0-25 # 1/4" GAS M RAD.	ACCIAIO AL CARBONIO CARBON STEEL	2
10	VALVOLA PORTA MANOMETRO (VALVOLA A SFERA # 1/4" M x F) PRESSURE INDICATOR BALL VALVE # 1/4" M x F	OTTONE BRASS	2
11	DRENAGGIO TUBO MISCELATORE (VALVOLA A SFERA # 3/8" M x F) TANK DRAIN BALL VALVE # 3/8" M x F	OTTONE BRASS	2
12	LINEA MANGIONE ACQUA # 1 1/2" TUBO API SL Gr. B SCH STD WATER INLET LINE # 1 1/2" PIPE API SL Gr. B SCH STD	C15 UNI 5462/64 ASTM A 285 Gr. B	1
13	INTERMETTAZIONE LINEA USCITA LIQUIDO SCHIUMOSO (VALVOLA A SFERA # 1 1/2") TANK PRESS. INDICATOR # 100 SCALE 0-25 # 1/2" GAS M	ACCIAIO AL CARBONIO CARBON STEEL	1
14	MANOMETRO SERBATOIO # 100 SCALA 0-25 ATT. RAD. # 1/2" GAS M TANK PRESS. INDICATOR # 100 SCALE 0-25 # 1/2" GAS M RAD.	ACCIAIO AL CARBONIO CARBON STEEL	1
15	MANOMETRO PORTAMEMBRANA # 1/2" MEMBRANE PRESS. INDIC. # 1/2"	OTTONE BRASS	1
16	VALVOLA DI SICUREZZA SERBATOIO # 1" TAVOLA A 11,5 kg/cm2 TANK PRESSURE SAFETY VALVE # 1" 115 kg/cm2	OTTONE BRASS	1
17	LINEA USCITA LIQUIDO SCHIUMOSO # 1 1/2" TUBO API SL Gr. B SCH STD FOAM DISPENSER OUTLET LINE # 1 1/2" PIPE API SL Gr. B SCH STD	C15 UNI 5462/64 ASTM A 285 Gr. B	1
18	INTERMETTAZIONE LINEA USCITA LIQUIDO SCHIUMOSO (VALVOLA A SFERA # 1 1/2") FOAM DISPENSER OUTLET LINE BALL VALVE # 1 1/2"	ACCIAIO AL CARBONIO CARBON STEEL	1
19	VALVOLA DI RITORNO LINEA USCITA LIQUIDO SCHIUMOSO # 1 1/2" FOAM DISPENSER RETURN BALL VALVE # 1 1/2"	OTTONE BRASS	1
20	MANOMETRO LINEA LIQUIDO SCHIUMOSO # 63 SCALA 0-25 ATT. RAD. # 1/4" GAS M FOAM DISPENSER LINE PRESS. INDICATOR # 63 SCALE 0-25 # 1/4" GAS M RAD.	ACCIAIO AL CARBONIO CARBON STEEL	1
21	MANOMETRO PORTAMEMBRANA # 1/4" MEMBRANE PRESS. INDIC. # 1/4"	OTTONE BRASS	1
22	TARGA IDENTIFICAZIONE SERBATOIO TANK IDENTIFICATION PLATE	LEDA LEGGERA LIGHT ALUMINUM	1
23	PASSO D'UNIONE WELDING	C 15 UNI 5462 ASTM A 285 Gr. B	1

DATI TECNICI TECHNICAL DATA			
PRESSIONE DI ESERCIZIO WORKING PRESSURE	10 bar	SPESORE FASCIAME SHEET THICKNESS	8 mm
PRESSIONE DI PROGETTO DESIGN PRESSURE	12 bar	SPESORE FONDO BOTTOM HEAD THICKNESS	8 mm
PRESSIONE DI PROVA IDRAULICA HYDRAULIC TEST PRESSURE	17 bar	SOTTOSPESORE DI CORROSIONE CORROSION RES. THICKNESS	/ mm
TEMPERATURA DI PROGETTO DESIGN TEMPERATURE	-10 +50 °C	RADIOGRAFE R-4010	10 %
NORMATIVA DI COSTRUZIONE CODE REGULATIONS	LS.P.E.S.L.	ENTE COLLAUDATORE INSPECTION AGENCY	/
MATERIALE MATERIAL			
CAMPO DI LAVORO WORKING RANGE	200-1600 l/min.		
MISCELAZIONE MIXING	%		
DIAPHRAGMA ACQUA WATER DIAPHRAGM	ø mm		
DIAPHRAGMA SCHIUMOSO FOAM DISPENSER DIAPHRAGM	ø mm		
PESO TOTALE (MATERIA) TOTAL WEIGHT (MATERIAL)	300 kg	PESO TOTALE (CARICO) TOTAL WEIGHT (CHARGE)	kg
TIPO LIQUIDO SCHIUMOSO FOAM DISPENSER TYPE		PESO SPECIFICO SPECIFIC GRAVITY	kg/cm <sup>3</sup>

**VERNICIATURA - PAINTING**  
**COLO ESPOSIZIONE - EXPOSURE CYCLE**

**ESTERNA -** SABBATURA SA 2.5  
 SINGOLARE SU 2.5

**FONDO:** N.1 MANO DI FONDO EPOSSIDICO - 60 µ  
**PRIMA:** N.1 CANT. PISTO N.100 PRIMA - 60 µ  
**FINALE:** N.2 MANO DI SMALTO EPOSSIDICO RAL 3000 - 45 µ  
**PRIMA:** N.2 CANT. PISTO FINALE N. 300 - 45 µ D.20  
**S.F.S. TOTALE:** 150 µ  
**TOT. N.2. 150 µ**

**NOTE**  
 1) LA TUBAZIONE A VALLE DEL TUBO MISCELATORE DEVE ESSERE RETTILINEA AL MINIMO PER 1000mm  
 PIPE DOWNSTREAM HAS TO BE STRAIGHT FOR A MINIMUM OF 1000mm

Rev.	Date	Emesso per costruzione Description	MS	MB	Approved
0	05.04.00	Emesso per costruzione	MS	MB	
<b>CACCIALANZA &amp; C. S.p.A.</b> AUTORIZZAZIONE ACCIAIO AL CARBONIO APPROVED CARBON STEEL					
CONNESSIONI CONNECTIONS FLANGIA INGRESSO / USCITA TUBO MISCELATORE PREMIER PIPE INLET / OUTLET FLANGE VALVOLA CARICO / SCARICO SERBATOIO TANK CHARGE / DRAIN VALVE			TIPO TYPE # 4" ANSI 150 Lbs W		
DATA DATE 05.04.00 APPROVED			CLIENT / PROJECT MISCELATORE A SPOSTAMENTO DI LIQUIDO TIPO MSL-OD 1x1000 ASSEMBLE GENERALE DISPLACEMENT LIQUID PREMIER MSL-OD 1x1000 TYPE GENERAL ASSEMBLY		
Code 0471010510			Scale A1 1:10 04740905		
Sheet 1 of 1			Rev. Sheet 0 of 1		

THIS DRAWING IS THE PROPERTY OF CACCIALANZA & C. S.p.A. AND IS NOT TO BE REPRODUCED OR USED TO PROMOTE ANY INFORMATION FOR SALES OR PURCHASES EXCEPT WHERE PROVIDED FOR BY AGREEMENT WITH SAID COMPANY