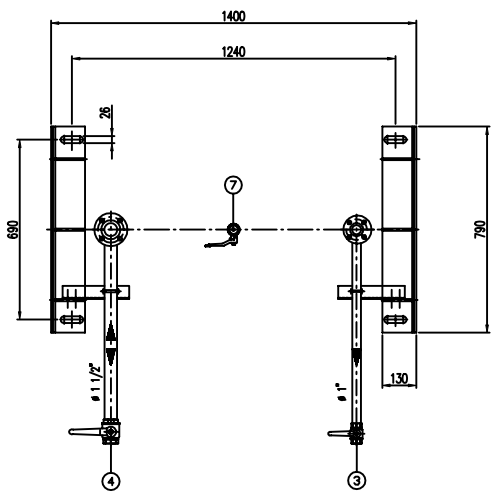
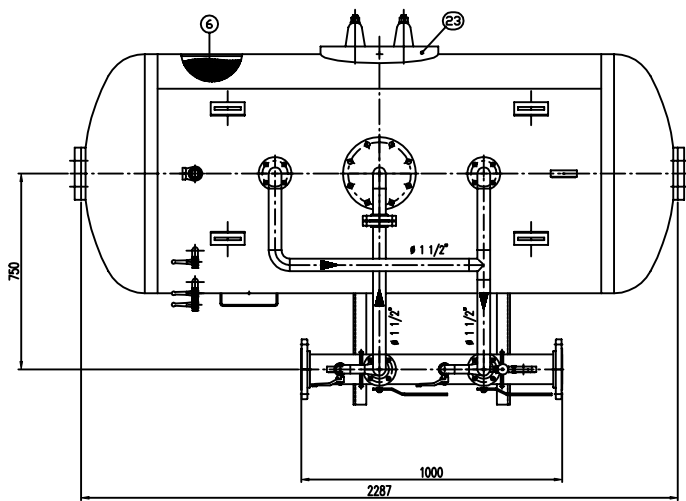
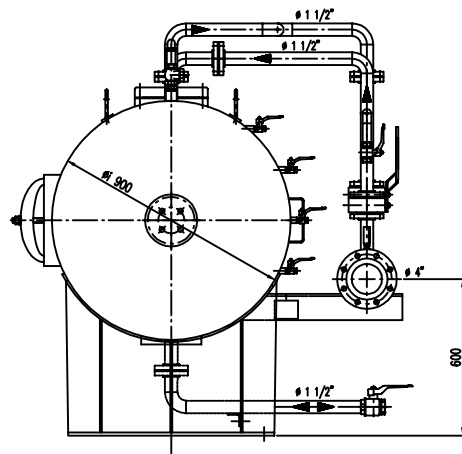
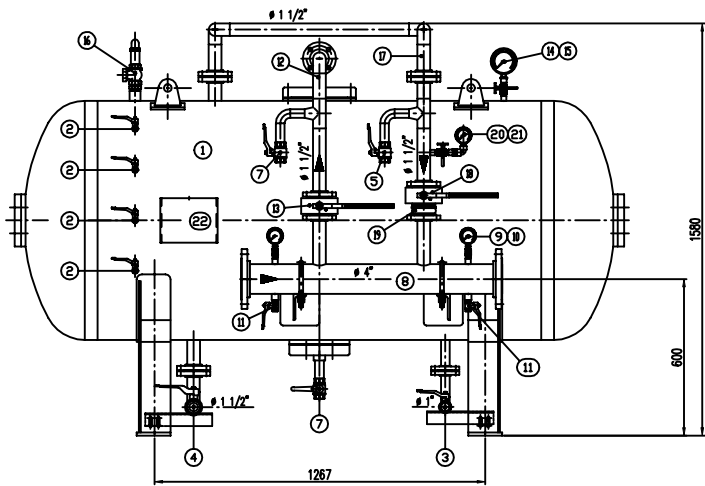


IMPORTANTE :
CACCIALANZA & C. S.p.A. si riserva il diritto di modificare senza preavviso le informazioni contenute in questo schizzo con il proposito di appurare miglioramenti alla produzione.
IMPORTANT :
CACCIALANZA & C. S.p.A. reserves the right to change or modify without previous notice any data or specifications due to changes or modifications in order to improve the products presented!



POS.	DESCRIZIONE	MATERIALE	Q.TA
1	SERBATOIO LIQUIDO SCARICO/ CARICO CAP. 1000 l FORN. COMPRESO TUBO 1.500mm	FE 402.2 KW UNI 5869 AISI 316 SS 304	1
2	INDICATORE DI LIVELLO (VALVOLA A SFERA # 3/8") LINEE INGRESSO (M.M. VALVE # 1/2")	ACCIAIO INOX AISI 316 STAINLESS STEEL 304	4
3	SCARICO / SCARICO SERBATOIO (VALVOLA A SFERA # 1") TUBO INOX (M.M. VALVE # 1")	ACCIAIO INOX AISI 316 STAINLESS STEEL 304	1
4	CARICO / SCARICO SERBATOIO (VALVOLA A SFERA # 1 1/2") TUBO INOX (M.M. VALVE # 1 1/2")	ACCIAIO INOX AISI 316 STAINLESS STEEL 304	1
5	SFIATO SERBATOIO (VALVOLA A SFERA # 1") TUBO INOX (M.M. VALVE # 1")	ACCIAIO INOX AISI 316 STAINLESS STEEL 304	1
6	MEMBRANA SERBATOIO	HYFALON HYFALON	1
7	SFIATO MEMBRANA (VALVOLA A SFERA # 1") MEMBRANA 1000 L (M.M. VALVE # 1")	OTTONE BRASS	1
8	TURBO MISCELATORE # 4" API SL. G. B SOH STD PREMIER PVP 4" (M.M. VALVE # 1")	CIS UNI 5482/64 AISI 316 SS 304	1
9	MANOMETRO TURBO MISCELATORE # 63 SCALA 0-25 ATT. RAD. # 1/4" GAS M PREMIER PVP PRESS. MISCELATORE # 63 SCALA 0-25 # 1/4" GAS M INOX	ACCIAIO AL CARBONIO CARBON STEEL	2
10	VALVOLA PORTA MANOMETRO (VALVOLA A SFERA # 1/4" M x F) PREMIER PVP PRESS. MISCELATORE # 63 SCALA 0-25 # 1/4" GAS M INOX	OTTONE BRASS	2
11	DRENAGGIO TURBO MISCELATORE (VALVOLA A SFERA # 3/8" M x F) PREMIER PVP PRESS. MISCELATORE # 63 SCALA 0-25 # 1/4" GAS M INOX	OTTONE BRASS	2
12	LINEA INIEZIONE ACQUA # 1 1/2" TURBO API SL. G. B SOH STD WATER INJECTION # 1 1/2" PVP # 1 1/2" GAS M INOX	CIS UNI 5482/64 AISI 316 SS 304	1
13	INTERCETTAZIONE LINEA ACQUA (VALVOLA A SFERA # 1 1/2") FORN. COMPRESO QUOTILE (M.M. VALVE # 1 1/2")	ACCIAIO AL CARBONIO CARBON STEEL	1
14	MANOMETRO SERBATOIO # 100 SCALA 0-25 ATT. RAD. # 1/2" GAS M FORN. COMPRESO QUOTILE (M.M. VALVE # 1 1/2")	ACCIAIO AL CARBONIO CARBON STEEL	1
15	RUBINETTO PORTAMANOMETRO # 1/2" PRESSURE INJECTION COCK # 1/2"	OTTONE BRASS	1
16	VALVOLA DI SOCCETTA SERBATOIO # 1" LINEE PRESSURE SHUT OFF # 1"	TARATA A 11.5 kg/cm2 SET POINT 11.5 kg/cm2	1
17	LINEA USCITA LIQUIDO SCARICO/ CARICO # 1 1/2" TURBO API SL. G. B SOH STD PREMIER PVP 1 1/2" (M.M. VALVE # 1 1/2")	ACCIAIO INOX AISI 304 STAINLESS STEEL 304	1
18	INTERCETTAZIONE LINEA USCITA LIQUIDO SCARICO/ CARICO (VALVOLA A SFERA # 1 1/2") FORN. COMPRESO QUOTILE (M.M. VALVE # 1 1/2")	ACCIAIO INOX AISI 316 STAINLESS STEEL 304	1
19	VALVOLA DI FRECCIA LINEA USCITA LIQUIDO SCARICO/ CARICO # 1 1/2" FORN. COMPRESO QUOTILE (M.M. VALVE # 1 1/2")	ACCIAIO INOX AISI 304 STAINLESS STEEL 304	1
20	MANOMETRO LINEA USCITA LIQUIDO SCARICO/ CARICO # 63 SCALA 0-25 ATT. RAD. # 1/4" GAS M FORN. COMPRESO QUOTILE (M.M. VALVE # 1 1/2")	ACCIAIO INOX AISI 304 STAINLESS STEEL 304	1
21	RUBINETTO PORTAMANOMETRO # 1/4" PRESSURE INJECTION COCK # 1/4"	OTTONE BRASS	1
22	TARATA IDENTIFICAZIONE SERBATOIO TUBO IDENTIFICAZIONE SERBATOIO	LEGA LEGGERA LIGHT ALLOY	1
23	PASSO D'UOMO MANUALE	C 18 UNI 5482 AISI 316 SS 304	1

DATI TECNICI TECHNICAL DATA			
PRESSIONE IN ESERCIZIO WORKING PRESSURE	10 bar	SPESORE FASCIAME SHELL THICKNESS	8 mm
PRESSIONE DI PROGETTO DESIGN PRESSURE	12 bar	SPESORE FONDO BOTTOM THICKNESS	8 mm
PRESSIONE DI PROVA IDRAULICA PROVING TEST PRESSURE	17 bar	SOTTOSPESORE DI CORROSIONE CORROSION PROTECT THICKNESS	/ mm
TEMPERATURA DI PROGETTO DESIGN TEMPERATURE	-10 +50 °C	RADIOGRAFIE RADIORAPPORT	10 X
INFORMATICA DI COSTRUZIONE CODE DESIGNATION	I.S.P.E.S.L.	ENTE COLLAUDATORE INSPECTION AGENCY	/
MATRICOLO PART.			
CAMPO DI LAVORO WORKING RANGE	200-1000 l/min.		
MISCELAZIONE MIXING	%		
DIAPHRAGMA ACQUA WATER DIAPHRAGM	# mm		
TARATA IDENTIFICAZIONE DESIGN IDENTIFICATION	# mm		
PESO TOTALE (VAUO) TOTAL WEIGHT (EMPTY)	500 kg	PESO TOTALE (CARICO) TOTAL WEIGHT (CHARGE)	kg
TIPO LIQUIDO SCARICO/ CARICO TYPE		PESO SPECIFICO SPECIFIC GRAVITY	kg/cm ³

VERNICIATURA - PAINTING
COLO EPPOSSICO - EPOXY CYCLE
ESTERNA : SABBATURA SA 2.5
 SABBIASTRIO SA 2.5
 FONDO : M2 MANO DI FONDO EPPOSSICO - 60 µ
 PRIMA : M2 GRAN SPINTI (EINEL INL 300 - 45 µ) 0,040
 FINALE : M2 MANO DI SMALTO EPPOSSICO RAL 3000 - 45 µ
 S.F.S. TOTALE 150 µ
 100% D.F.T. 100 µ

NOTE
 1) LA TUBAZIONE A VALLE DEL TURBO MISCELATORE DEVE ESSERE RETILINEA AL MINIMO PER 1000mm
 PIPE DOWNSTREAM HAS TO BE STRAIGHT FOR A MINIMUM OF 1000mm

Rev.	Date	Description	Drawn	Checked	Approved
0	04.04.00	Emesso per costruzione	MP	MB	

CACCIALANZA & C. S.p.A.		Client / Project	
CACCIALANZA & C. S.p.A. VIA S. GIUSEPPE 10 - 20139 MILANO (MI) - ITALY		Title MISCELATORE A SPOSTAMENTO DI LIQUIDO TIPO MISL-OI 1x1000 ASSEMBLEO GENERALE DISPLACEMENT LIQUID PREMIXER MISL-OI 1x1000 TYPE GENERAL ASSEMBLY	
Date 04.04.00 Checked 04.04.00 Approved	Name MP MB	Date 04.04.00	Name MP MB
Code 0471910510	Qty 1	Size A1	Scale 1:10 Draw no. 04740820
Rev. 0		Sheet 1 of 1	

CONNESSIONI CONNECTION	TIPO TYPE
FLANGIA INGRESSO / USCITA TURBO MISCELATORE PREMIER PVP INLET / OUTLET FLANGE	# 4" ANSI 150 Lbs RF
VALVOLA CARICO / SCARICO SERBATOIO TUBO INOX / DRUM VALVE	# 1 1/2" GAS F

THIS DRAWING IS THE PROPERTY OF CACCIALANZA & C. S.p.A. AND IS NOT TO BE REPRODUCED OR USED TO FABRICATE ANY EQUIPMENT FOR WHICH IT IS DRAWN OR APPROVED EXCEPT UNDER PROVISION FOR REPRODUCTION BY THE CUSTOMER.