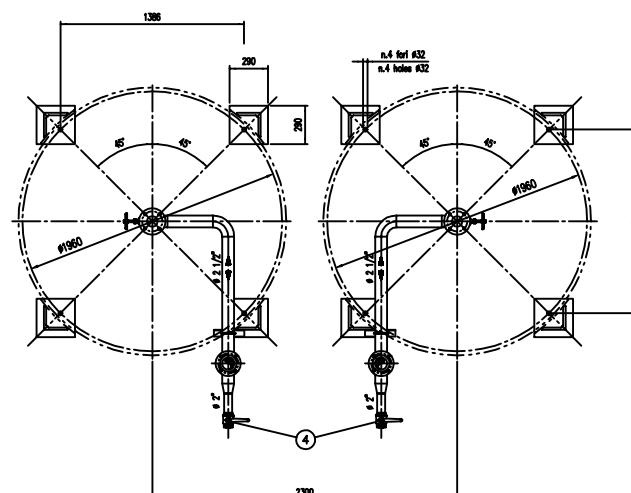
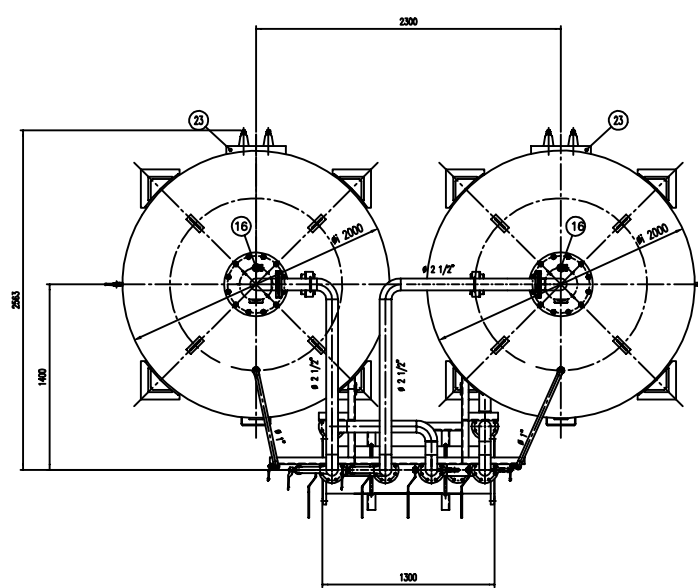
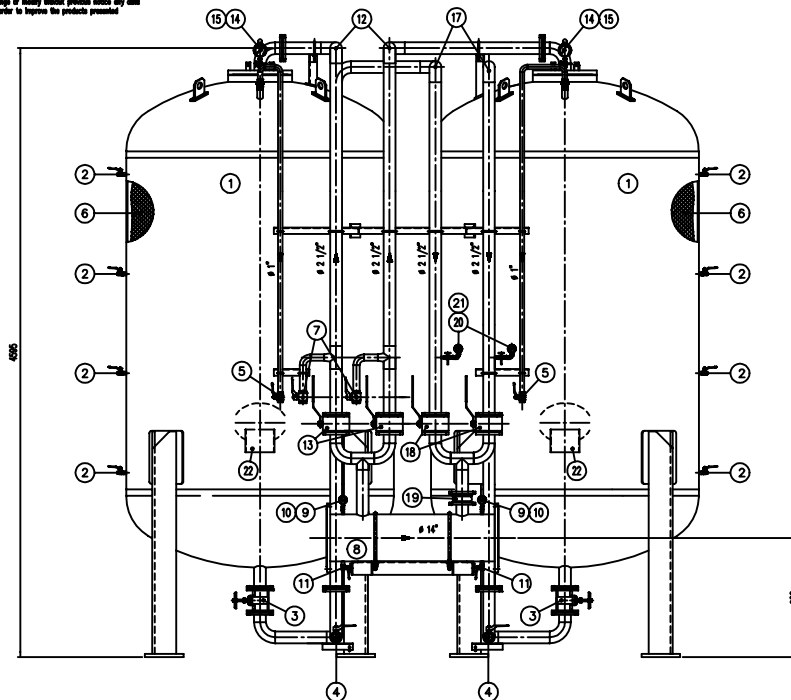


**IMPORTANTE :**  
CACCIALANZA & C. S.p.A. si riserva il diritto di modificare senza preavviso le informazioni contenute in questo schema con il proposito di apportare miglioramenti alle prestazioni.

**IMPORTANT :**  
CACCIALANZA & C. S.p.A. reserves the right to change or modify without previous notice any data or specifications due to changes or modifications in order to improve the products presented.



| POS. | DESCRIZIONE  | MATERIALE  | Q.TA' / BT |
|------|--|--|------------|
| 1    | SERBATOIO LIQUIDO SCHIUMOSO CAP. 10000 l<br>TUBO COMPARTO TUBO 1000 l CAPACITY   | FE 4012 UNI EN 5669<br>RIS A 100 GR B                        | 2          |
| 2    | INDICATORE DI LIVELLO (VALVOLA A SFERA # 3/8")<br>LEVEL INDICATOR (BALL VALVE # 3/8")  | OTTONE<br>BRASS  | 8          |
| 3    | CARABONCICA POMPABILE DN 65<br>MAN GATE VALVE DN 65  | BRONZO<br>BRASS  | 2          |
| 4    | CARICO / SCARICO SERBATOIO (VALVOLA A SFERA # 2")<br>TANK CHARGE / TANK VALVE # 2"   | OTTONE<br>BRASS  | 2          |
| 5    | SFIATO SERBATOIO (VALVOLA A SFERA # 1")<br>TANK VENT BALL VALVE # 1"   | OTTONE<br>BRASS  | 2          |
| 6    | MEMBRANA<br>MEMBRANE   | HYFALON  | 2          |
| 7    | SFIATO MEMBRANA (VALVOLA A SFERA # 1 1/2")<br>MEMBRANE VENT BALL VALVE # 1 1/2"  | OTTONE<br>BRASS  | 2          |
| 8    | TUBO MISCELATORE # 1 1/2" API SL GR. B SCH STD<br>PREMIER PIPE # 1 1/2" API SL GR. B SCH STD   | C18 UNI 5462/64<br>RIS A 100 GR B                            | 1          |
| 9    | MANOMETRO TUBO MISCELATORE # 43 SCALA 0-25 ATT. RAD. # 1/4" GAS M<br>PREMIER PRESS. INDICATOR # 43 SCALE 0-25 # 1/4" GAS M RAD.        | ACCIAIO AL CARBONIO<br>CRACKER STEEL                         | 2          |
| 10   | VALVOLA PORTA MANOMETRO (VALVOLA A SFERA # 1/4" M x F)<br>PREMIER PRESS. INDICATOR # 1/4" M x F  | OTTONE<br>BRASS  | 2          |
| 11   | DREMIAGGIO TUBO MISCELATORE (VALVOLA A SFERA # 3/8" M x F)<br>TANK VENT BALL VALVE # 3/8" M x F  | OTTONE<br>BRASS  | 2          |
| 12   | LINEA MANGIONE ACCIAIO # 2 1/2" TUBO API SL GR. B SCH STD<br>WATER FEED LINE # 2 1/2" PIPE API SL GR. B SCH STD                        | C18 UNI 5462/64<br>RIS A 100 GR B                            | 2          |
| 13   | INTERMETTAZIONE LINEA ACQUA (VALVOLA A SFERA DN 65)<br>WATER LINE INTERCEPT BALL VALVE DN 65   | CORPO A 105 SFERA AISI 420<br>BODY A 105 BALL VALVE AISI 420 | 2          |
| 14   | MANOMETRO SERBATOIO # 100 SCALA 0-25 ATT. RAD. # 1/2" GAS M<br>TANK PRESS. INDICATOR # 100 SCALE 0-25 # 1/2" GAS M RAD.                | ACCIAIO AL CARBONIO<br>CRACKER STEEL                         | 2          |
| 15   | RISOMETRO PORTAMANOMETRO # 1/2"<br>PRESS. INDICATOR COCK # 1/2"  | OTTONE<br>BRASS  | 2          |
| 16   | VALVOLA DI SICUREZZA SERBATOIO # 2" PARATA A 11,5 kg/cm2<br>TANK PRESSURE SHUT OFF # 2" SET POINT 11,5 kg/cm2                          | OTTONE<br>BRASS  | 2          |
| 17   | LINEA USCITA LIQUIDO SCHIUMOSO # 2 1/2" TUBO API SL GR. B SCH STD<br>FOAM LIQUOR OUTLET LINE # 2 1/2" PIPE API SL GR. B SCH STD        | C18 UNI 5462/64<br>RIS A 100 GR B                            | 2          |
| 18   | INTERMETTAZIONE LINEA USCITA LIQUIDO SCHIUMOSO (VALVOLA A SFERA DN 65)<br>FOAM LIQUOR OUTLET LINE INTERCEPT BALL VALVE DN 65           | CORPO A 105 SFERA AISI 420<br>BODY A 105 BALL VALVE AISI 420 | 2          |
| 19   | VALVOLA DI RIFRESCO LINEA USCITA SCHIUMOSO DN 65<br>FOAM LIQUOR CHARGE BALL VALVE DN 65  | CORPO OTTONE - INT. ACC. MON<br>BODY BRASS - INT. CR. STEEL  | 1          |
| 20   | MANOMETRO LINEA LIQUIDO SCHIUMOSO # 43 SCALA 0-25 ATT. RAD. # 1/4" GAS M<br>PREMIER PRESS. INDICATOR # 43 SCALE 0-25 # 1/4" GAS M RAD. | ACCIAIO AL CARBONIO<br>CRACKER STEEL                         | 2          |
| 21   | RISOMETRO PORTAMANOMETRO # 1/4"<br>PRESS. INDICATOR COCK # 1/4"  | OTTONE<br>BRASS  | 2          |
| 22   | TARGA IDENTIFICAZIONE SERBATOIO<br>TANK IDENTIFICATION PLATE   | LEGA LEGGERA<br>LIGHT ALLOY                                  | 2          |
| 23   | PASSO D'UOMO<br>MANOLE   | C 18 UNI 5462<br>RIS A 100 GR B                              | 2          |

| DATI TECNICI<br>TECHNICAL DATA                         |                   |   |                    |
|--|-------------------|---|--------------------|
| PRESSIONE DI ESERCIZIO<br>WORKING PRESSURE             | 10 bar            | SPESORE FASCIA<br>SHEET THICKNESS                 | 10 mm              |
| PRESSIONE DI PROGETTO<br>DESIGN PRESSURE               | 12 bar            | SPESORE FONDO<br>BOTTOM HEAD THICKNESS            | 10 mm              |
| PRESSIONE DI PROVA IDRAULICA<br>IDRAULIC TEST PRESSURE | 17 bar            | SCHIUMOSITÀ DI CORROSIONE<br>CORROSION RESISTANCE | / mm               |
| TEMPERATURA DI PROGETTO<br>DESIGN TEMPERATURE          | -10 +50 °C        | RADIOGRAFIE<br>R-4015                             | 10 %               |
| NORMATIVA DI COSTRUZIONE<br>CODE REGULATIONS           | LS.P.E.S.L.       | ENTE COLLAUDATORE<br>INSPECTION AGENCY            | /                  |
| MATERIALE<br>MATERIAL                                  |                   |   |                    |
| CAMPO DI LAVORO<br>WORKING RANGE                       | 2400/18200/ml.    |   |                    |
| MISCELAZIONE<br>MIXING                                 | %                 |   |                    |
| MEMBRANA ACQUA<br>WATER MEMBRANE                       | Ø mm              |   |                    |
| MEMBRANA SCHIUMOSO<br>FOAM LIQUOR MEMBRANE             | Ø mm              |   |                    |
| PESO TOTALE (MOTO)<br>TOTAL WEIGHT (EMPTY)             | 5700 kg           | PESO TOTALE (CARICO)<br>TOTAL WEIGHT (CHARGE)     | kg                 |
| TIPO LIQUIDO SCHIUMOSO<br>FOAM LIQUOR TYPE             | LIQUIDO SCHIUMOSO | PESO SPECIFICO<br>SPECIFIC GRAVITY                | kg/cm <sup>3</sup> |

**VERNICIATURA - PAINTING**  
CYCLE OF EXPOSURE - EPURE CYCLE

**ESTERNA -** SABBIAURA SA 2,5  
**EXTERNAL -** SANDBLASTING SA 2,5

FONDO : 1,1 MANI DI FONDO EPOSSIDICO - 60,  
PRIMA : 1,1 MANI DI PRIMA EPOSSIDICA - 60,  
FINALE : 1,2 MANI DI SMALTO EPOSSIDICO RAL 3000 - 45,  
PRIMA E LA SECONDA MANI DI SMALTO EPOSSIDICO RAL 3000 - 45,  
S.F.S. TOTALE 150,  
TUBO 100, TUBO 100.

**NOTE**  
1) LA TUBAZIONE A VALLE DEL TUBO MISCELATORE DEVE ESSERE RETTILINEA AL MINIMO PER 1000mm  
PIPE DOWNSTREAM HAS TO BE STRAIGHT FOR A MINIMUM OF 1000mm

| Rev.  | Date     | Emesso per costruzione | GM               | MB       |          |
|---|----------|------------------------|------------------|----------|----------|
| 0   | 13.12.99 | Emesso per costruzione | GM               | MB       |          |
| Rev.  | Date     | Description            | Drawn            | Checked  | Approved |
| CACCIALANZA & C. S.p.A.<br>AUTORIZZAZIONE AUTOGRAFICA<br>SIGNATURE AUTHORITY  |          |                        | Client / Project |          |          |
| CONNESSIONI<br>CONNECTIONS  |          |                        | TIPO<br>TYPE     |          |          |
| FLANGIA INGRESSO / USCITA TUBO MISCELATORE<br>PREMIER PIPE INLET / OUTLET PLUMBE  |          |                        | DN 350 UNI PN 16 |          |          |
| VALVOLA CARICO / SCARICO SERBATOIO<br>TANK CHARGE / TANK VALVE  |          |                        | # 2" GAS F       |          |          |
| Code  | Syn.     | Sta                    | Scale            | Dep. nr. | Rev.     |
| 0470481110  |          | A1                     | 1:20             | 04734414 | 0        |
| MISCELATORE A SPOSTAMENTO DI LIQUIDO TIPO MSL-E 2x10000<br>ASSEMBLY GENERAL<br>DISPLACEMENT LIQUID PREMIER MSL-E 2x10000 TYPE<br>GENERAL ASSEMBLY |          |                        | Rev.             | Sheet    |          |
|   |          |                        | 0                | 1        |          |

THIS DRAWING IS THE PROPERTY OF CACCIALANZA & C. S.p.A. AND IS NOT TO BE REPRODUCED OR USED TO FABRICATE ANY EQUIPMENT WITHOUT THE WRITTEN PERMISSION OF CACCIALANZA & C. S.p.A.