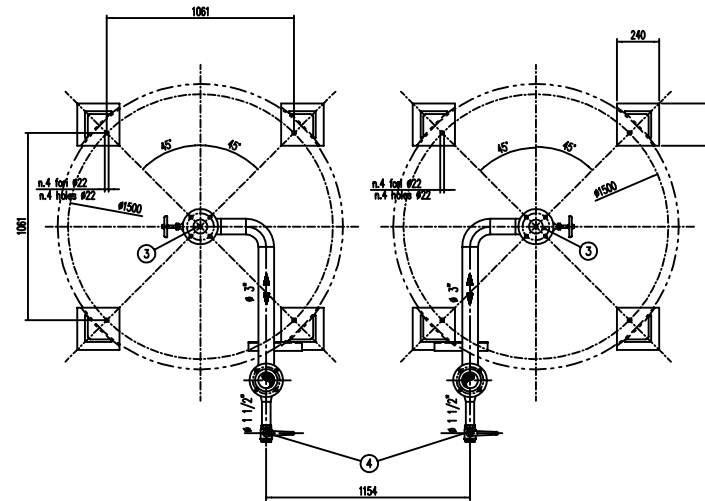
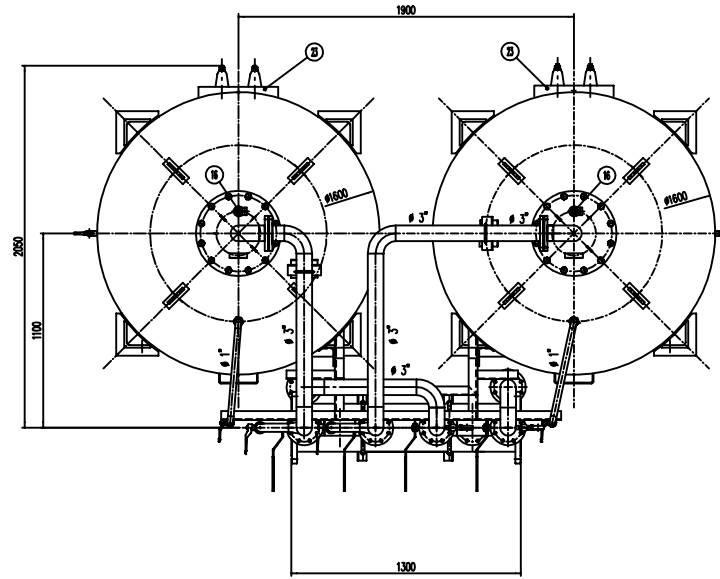
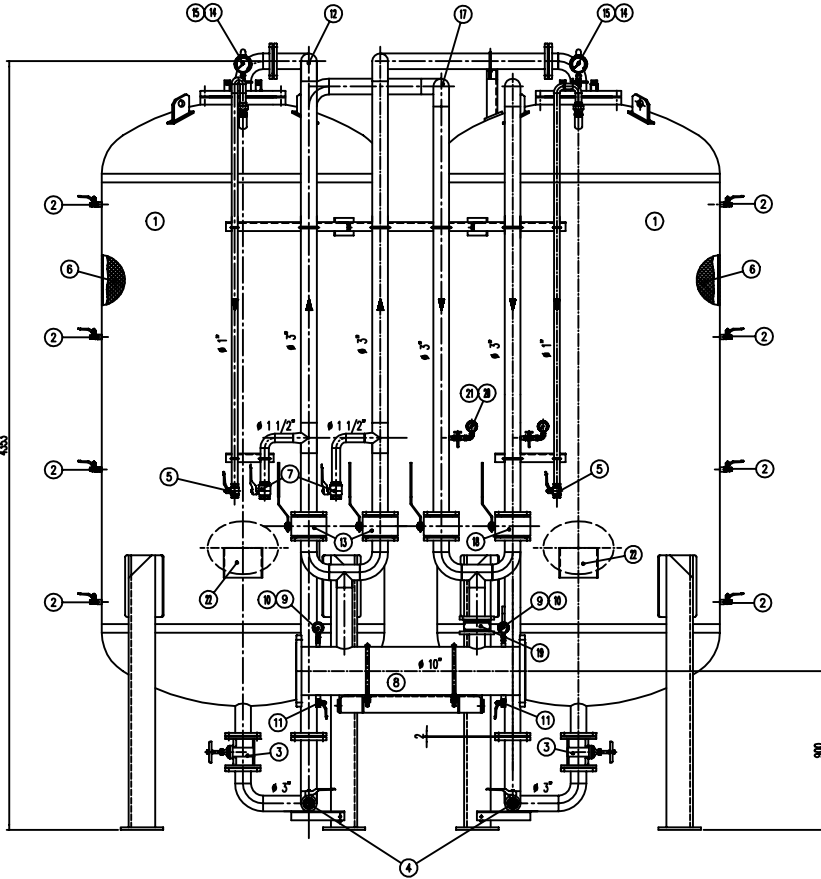


**INFORMANTE :**  
**CACCIALANZA & C. S.p.A.** di avere il diritto di modificare senza preavviso le informazioni contenute in questo disegno con il proposito di apportare miglioramenti alle produzioni.

**INFORMANT :**  
**CACCIALANZA & C. S.p.A.** reserves the right to change or modify without previous notice any data or specifications due to changes or modifications in order to improve the products presented.



POS.	DESCRIZIONE	MATERIALE	Q.TA' / Q.TV.
1	SERBATOIO LIQUIDO SCHIUMOSO CAP. 6000 l FORE COMPONDI TYPE 400 - 1 CAPSITY	FE 410.2 KW UNI 5669 AISI 304 SL 30	2
2	INDICATORE DI LIVELLO (VALVOLA A SFERA # 3/8") LEVEL INDICATOR (BALL VALVE # 3/8")	ACCIAIO INOX AISI 316 STAINLESS STEEL AISI 316	8
3	CARABONCICA FRENATALE # 3" STOP GATE VALVE # 3"	BRONZO	2
4	CARICO / SCARICO SERBATOIO (VALVOLA A SFERA # 1 1/2") CHARGE / DISCHARGE BALL VALVE # 1 1/2"	ACCIAIO INOX AISI 316 STAINLESS STEEL AISI 316	2
5	SFIATO SERBATOIO (VALVOLA A SFERA # 1") VENT VALV BALL VALVE # 1"	ACCIAIO INOX AISI 316 STAINLESS STEEL AISI 316	2
6	MEMBRANA MEMBRANE	HYFALON PTFE/ALU	2
7	SFIATO MEMBRANA (VALVOLA A SFERA # 1 1/2") CHARGE VENT BALL VALVE # 1 1/2"	OTTONE BRASS	2
8	TUBO MISCELATORE # 10" API SL Gr. B SCH STD PREMIER PIPE # 10" API SL Gr. B SCH STD	CIS UNI 5462/64 AISI 304 SL 30	1
9	MANOMETRO TUBO MISCELATORE # 63 SCALA 0-25 ATT. RAD. # 1/4" GAS M PRESSURE INDICATOR TUBE BALL VALVE # 1/4" GAS M	ACCIAIO AL CARBONIO CARBON STEEL	2
10	VALVOLA PORTA MANOMETRO (VALVOLA A SFERA # 1/4" M x F) PRESSURE INDICATOR BALL VALVE # 1/4" M x F	OTTONE BRASS	2
11	PREMIER PIPE MANOMETRO (VALVOLA A SFERA # 3/8" M x F) PRESSURE INDICATOR BALL VALVE # 3/8" M x F	OTTONE BRASS	2
12	LINEA MISCIONE ACQUA # 3" TUBO API SL Gr. B SCH STD WATER MIX LINE # 3" PIPE API SL Gr. B SCH STD	CIS UNI 5462/64 AISI 304 SL 30	2
13	INTERCETTAZIONE LINEA ACQUA (VALVOLA A SFERA # 3") WATER LINE STOPPER BALL VALVE # 3"	CORPO A 100 SERRA AISI 420 BODY AND BALL AISI 420	2
14	MANOMETRO SERBATOIO # 100 SCALA 0-25 ATT. RAD. # 1/2" GAS M PRESS. INDICATOR # 100 SCALE 0-25 # 1/2" GAS M	ACCIAIO AL CARBONIO CARBON STEEL	2
15	RUBINETTO PORTAMANOMETRO # 1/2" TUBO COG. # 1/2"	OTTONE BRASS	2
16	VALVOLA DI SICUREZZA SERBATOIO # 1 1/2" TARATA A 11.5 kg/cm2 CHARGE PRESSURE SAFETY VALVE # 1 1/2" SET AT 11.5 kg/cm2	OTTONE BRASS	2
17	LINEA USCITA LIQUIDO SCHIUMOSO # 3" TUBO API SL Gr. B SCH STD FOAM COMPOND OUTLET LINE # 3" PIPE API SL Gr. B SCH STD	ACCIAIO INOX AISI 304 STAINLESS STEEL AISI 304	2
18	INTERCETTAZIONE LINEA USCITA LIQUIDO SCHIUMOSO (VALVOLA A SFERA # 3") FOAM COMPOND OUTLET LINE STOPPER (BALL VALVE # 3")	ACCIAIO INOX AISI 316 STAINLESS STEEL AISI 316	2
19	VALVOLA DI RIFERIMENTO LINEA USCITA SCHIUMOSO # 3" FOAM COMPOND OUTLET CHECK VALVE # 3"	ACCIAIO INOX AISI 304 STAINLESS STEEL AISI 304	1
20	MANOMETRO LINEA LIQUIDO SCHIUMOSO # 63 SCALA 0-25 ATT. RAD. # 1/4" GAS M FOAM COMPOND LINE PRESS. INDICATOR # 63 SCALE 0-25 # 1/4" GAS M	ACCIAIO INOX AISI 304 STAINLESS STEEL AISI 304	2
21	RUBINETTO PORTAMANOMETRO # 1/4" TUBO COG. # 1/4"	OTTONE BRASS	2
22	TARGA IDENTIFICAZIONE SERBATOIO IDENTIFICATION PLATE	LEGA LEGGERA LIGHT ALLOY	2
23	PASSO D'AVVIO SHOOTER	C 10 UNI 5482 ASTM A 108 Gr B	2

DATI TECNICI TECHNICAL DATA			
PRESSIONE DI ESERCIZIO WORKING PRESSURE	10 bar	SPESORE FASCIA RIBB THICKNESS	8 mm
PRESSIONE DI PROGETTO DESIGN PRESSURE	12 bar	SPESORE FONDO BOTTOM HEAD THICKNESS	8 mm
PRESSIONE DI PROVA IDRAULICA IDRAULIC TEST PRESSURE	17 bar	SCHIAMOSAZIONE DI CORROSIONE CORROSION RESISTANCE	mm
TEMPERATURA DI PROGETTO DESIGN TEMPERATURE	-10 +50 °C	RADIOGRAFIE R-200E	10 %
NORMATIVA DI COSTRUZIONE CODE DESIGN	LSPE.SL.	ENTE CERTIFICATORE INSPECTION AGENCY	
MATERIALE MATERIAL			
CAMPO DI LAVORO WORKING RANGE	1200-6000/ml.		
MISCELAZIONE MIXING	%		
DIAFRAMMA ACQUA WATER GASKET	ø mm		
DIAFRAMMA SCHIUMOSO FOAM COMPOND	ø mm		
PESO TOTALE (MOTO) TOTAL WEIGHT (MOT)	3800 kg	PESO TOTALE (CARICO) TOTAL WEIGHT (CHARGE)	kg
TIPO LIQUIDO SCHIUMOSO FOAM COMPOND TYPE		PESO SPECIFICO SPECIFIC GRAVITY	kg/cm <sup>3</sup>

**VERNICIATURA - PAINTING**  
**COLO ESPOSIZIONE - EXPOSURE CYCLE**  
**ESTERNA :** SABBIA/PIA SUI 2.5  
**ESTERNA :** SABBIA/PIA SUI 2.5  
**FONDO :** N.1 MANO DI FONDO EPOSSIDICO - 60.  
**PRIMA :** N.1 COAT PRIMA NICK PRIMER - 60.  
**FINALE :** N.2 MANO DI SMALTO EPOSSIDICO RAL 3000 - 45.  
**PRIMA :** N.2 COAT PRIMA FINALE RAL 3000 - 45.  
**S.F.S. TOTALE 150 µ**  
**TOT. N.F.C. 180 µ**

**NOTE**  
 1) LA TUBAZIONE A VALLE DEL TUBO MISCELATORE DEVE ESSERE RETILINEA AL MINIMO PER 1000mm  
 PIPE DOWNSTREAM HAS TO BE STRAIGHT FOR A MINIMUM OF 1000mm

Rev.	Date	Description	Client / Project	Drawn	Checked	Approved
0	16.12.99	Emesso per costruzione	GM	MB	Approved	
CACCIALANZA & C. S.p.A. AUTOREGOLAZIONE AUTOMATICA SERBATOIO LIQUIDO - ITALY			<b>MISCELATORE A SPOSTAMENTO DI LIQUIDO TIPO MSL-E12x6000</b> <b>ASSEMBLEA GENERALE</b> <b>DISPLACEMENT LIQUID PREMIER MSL-E12x6000 TYPE</b> <b>GENERAL ASSEMBLY</b>			
Code	0470660810	Syn.	Scale	1:15	Drawn	04732824
Rev.	0	Sheet	of	1		

This drawing is the property of CACCIALANZA & C. S.p.A. and is not to be reproduced or used to produce any reproduction for reasons of drawings or apparatus except those provided for by agreement with said company.