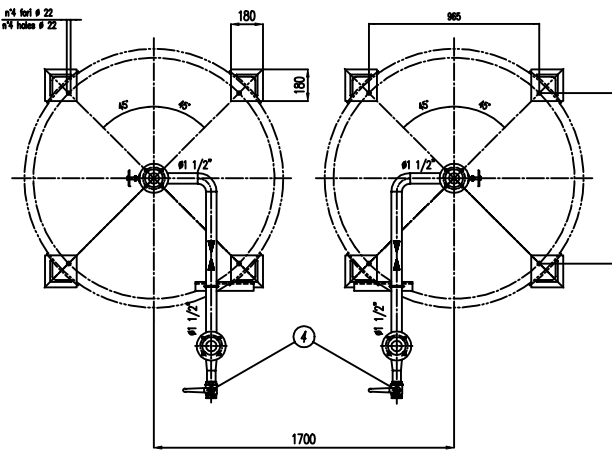
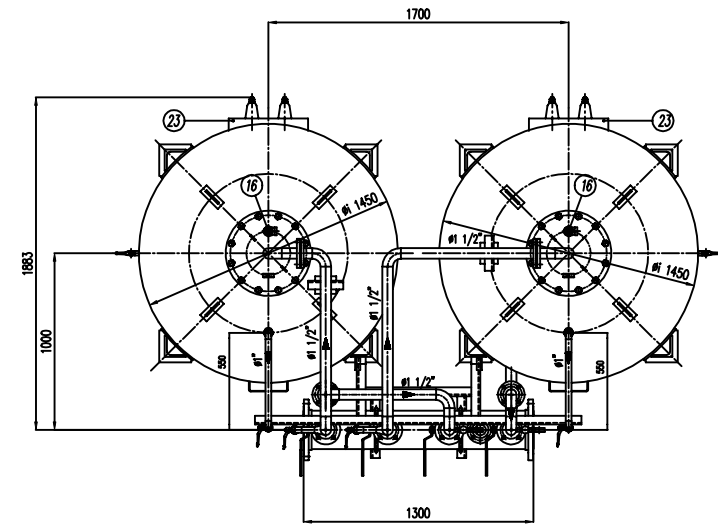
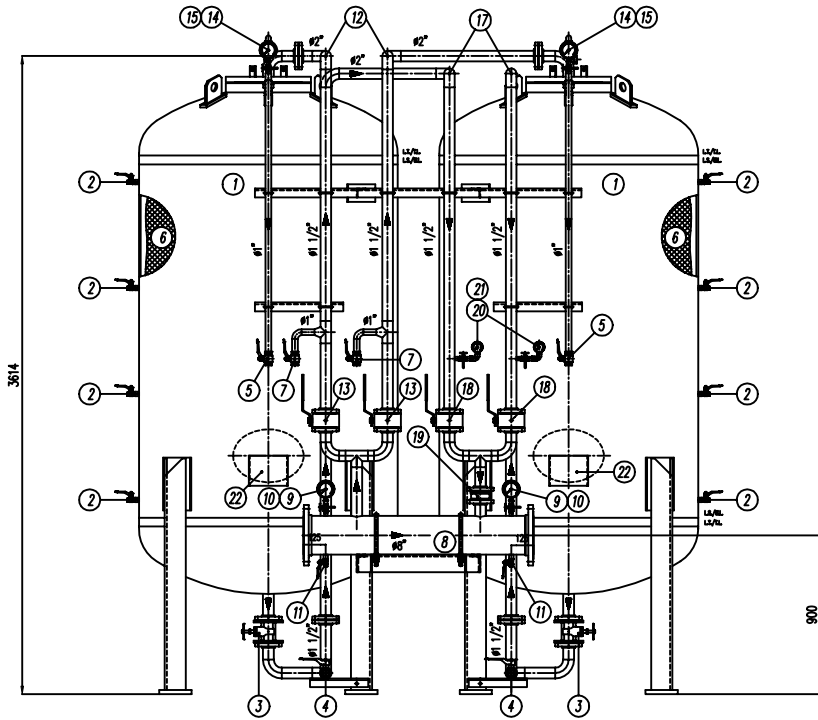


IMPORTANTE :
CACCIALANZA & C. S.p.A. si riserva il diritto di modificare senza preavviso le informazioni contenute in questo disegno con il progetto di apparato miglioramenti alla produzione.

IMPORTANT :
CACCIALANZA & C. S.p.A. reserves the right to change or modify without previous notice any data or specifications due to change or modification in order to improve the product presented.



POS.	DESCRIZIONE	MATERIALE	Q.TA' / QTY
1	SERBATOIO LIQUIDO SCHIUMOSO CAP. 4000 l TUBO COMPOUND TIPO 420 - 1 CAPSULA	FE 4012 NW UNI 5569 ASB A 25 G. B	2
2	INDICATORE DI LIVELLO (VALVOLA A SFERA # 3/8") LEVEL INDICATOR (BALL VALVE # 3/8")	OTTONE BRASS	8
3	SARACINESCA PRINCIPALE DN 40 MAIN GATE VALVE DN 40	BRONZO BRASS	2
4	CARICO / SCARICO SERBATOIO (VALVOLA A SFERA # 1 1/2") TUBO CARICO / TUBO VALVE # 1 1/2"	OTTONE BRASS	2
5	SFIATO SERBATOIO (VALVOLA A SFERA # 1") TUBO SFIATO BALL VALVE # 1"	OTTONE BRASS	2
6	MEMBRANA	HYFALON EPDM/PT	2
7	SFIATO MEMBRANA (VALVOLA A SFERA # 1") TUBO SFIATO BALL VALVE # 1"	OTTONE BRASS	2
8	TUBO MISCELATORE # 2" API SL G. B SCH STD PREMIER PIPE # 2" API SL G. B SCH STD	CH UN 5462/64 ASB A 25 G. B	1
9	MANOMETRO TUBO MISCELATORE # 63 SCALA 0-25 ATT. RAD. # 1/4" GAS M MANOMETER TUBE MIXER TUBE # 63 SCALE 0-25 # 1/4" GAS M RAD.	ACCIAIO AL CARBONIO CORRUS STEEL	2
10	VALVOLA PORTA MANOMETRO (VALVOLA A SFERA # 1/4" M x F) PRESSURE INDICATOR VALVE (BALL VALVE # 1/4" M x F)	OTTONE BRASS	2
11	DREMIAGGIO TUBO MISCELATORE (VALVOLA A SFERA # 3/8" M x F) PREMIER PIPE DRILL BALL VALVE # 3/8" M x F	OTTONE BRASS	2
12	LINEA MANOSCA ACQUA # 1 1/2" TUBO API SL G. B SCH STD LINEE LINE WATER MAIN # 1 1/2" TUBE API SL G. B SCH STD	CH UN 5462/64 ASB A 25 G. B	2
13	INTERMETTAZIONE LINEA ACQUA (VALVOLA A SFERA DN 40) TUBO LINE WATER MAIN (VALVE DN 40)	CORPO A 100 SFERA ANSI 420 BODY 100 BALL ANSI 420	2
14	MANOMETRO SERBATOIO # 100 SCALA 0-25 ATT. RAD. # 1/2" GAS M TUBO PRESS. INDICATOR # 100 SCALE 0-25 # 1/2" GAS M RAD.	ACCIAIO AL CARBONIO CORRUS STEEL	2
15	RUBINETTO PORTAMANOMETRO # 1/2" PRESSURE INDICATOR COCK # 1/2"	OTTONE BRASS	2
16	VALVOLA DI SICUREZZA SERBATOIO # 1 1/2" TARGATA A 11,5 kg/cm2 TUBO PRESS. INDICATOR BALL VALVE # 1 1/2" TARGA 11,5 kg/cm2	OTTONE BRASS	2
17	LINEA USCITA LIQUIDO SCHIUMOSO # 1 1/2" TUBO API SL G. B SCH STD TUBO COMPONDI UNILET LINE # 1 1/2" PIPE API SL G. B SCH STD	CH UN 5462/64 ASB A 25 G. B	2
18	INTERMETTAZIONE LINEA USCITA LIQUIDO SCHIUMOSO (VALVOLA A SFERA DN 40) TUBO COMPONDI UNILET LINE (VALVE DN 40)	CORPO A 100 SFERA ANSI 420 BODY 100 BALL ANSI 420	2
19	VALVOLA DI RITARDO LINEA USCITA SCHIUMOSO DN 40 TUBO COMPONDI UNILET LINE DN 40	CORPO OTTONE - INT. ACC. INOX BODY BRASS - INT. ST. STEEL	1
20	MANOMETRO LINEA LIQUIDO SCHIUMOSO # 63 SCALA 0-25 ATT. RAD. # 1/4" GAS M TUBO COMPONDI LINE PRESS. INDICATOR # 63 SCALE 0-25 # 1/4" GAS M RAD.	ACCIAIO AL CARBONIO CORRUS STEEL	2
21	RUBINETTO PORTAMANOMETRO # 1/4" PRESSURE INDICATOR COCK # 1/4"	OTTONE BRASS	2
22	TARGA IDENTIFICAZIONE SERBATOIO TUBO IDENTIFICAZIONE LINE	LEGA LEGGERA LIGHT ALLOY	2
23	PASSO D'UOMO MANHOLE	C 10 UNI 5482 ASB A 25 G. B	2

DATI TECNICI TECHNICAL DATA			
PRESSIONE DI ESERCIZIO WORKING PRESSURE	10 bar	SPESORE FASCIA GASKET THICKNESS	8 mm
PRESSIONE DI PROGETTO DESIGN PRESSURE	12 bar	SPESORE FONDO BOTTOM HEAD THICKNESS	8 mm
PRESSIONE DI PROVA IDRAULICA HYDRAULIC TEST PRESSURE	17 bar	SCHIUMOSITÀ DI CORROSIONE CORROSION FUME RESISTANCE	7 mm
TEMPERATURA DI PROGETTO DESIGN TEMPERATURE	-10 +50 °C	RADIOGRAFIE RADIographs	10 %
NORMATIVA DI COSTRUZIONE CODE REGULATIONS	LS.P.E.S.L.	ENTE COLLABORATORE INSPECTION AGENCY	/
MATERIALE MATERIAL			
CAMPO DI LAVORO WORKING RANGE	800-6400 l/min.		
MISCELAZIONE MIXING	%		
DIFFRANZA ACQUA WATER GAP	6 mm		
DIFFRANZA SCHIUMOSO FOAM GAP	6 mm		
PESO TOTALE (MATERIA) TOTAL WEIGHT (MATERIAL)	2870 kg	PESO TOTALE (CARICO) TOTAL WEIGHT (CHARGE)	kg
TIPO LIQUIDO SCHIUMOSO FOAM COMPOUND TYPE		PESO SPECIFICO SPECIFIC GRAVITY	kg/cm3

VERNICIATURA - PAINTING
COLO ESPOSIZIONE - EXPOSURE CYCLE
ESTERNA - SABBIA/TRA SA 2,5
INTERNA - SABBIA/TRA SA 2,5

FONDO : IN 1 MANO DI FONDO EPOSSIDICO - 60.
 PRIMA : IN 2 GATY PORET (NOI PRIMA) - 60.
 FINALE : IN 2 MANI DI SMALTO EPOSSIDICO RAL 3000 - 45.
 PRAK : IN 2 GATY SPURT (SMALTO RAL 3000 - 45) GATY
 S.F.S. TOTALE 180.
 TUBO D.F.Z. 150.

NOTE
 1) LA TUBAZIONE A VALLE DEL TUBO MISCELATORE DEVE ESSERE RETRULINA AL MINIMO PER 1000mm
 PIPE DOWNSTREAM HAS TO BE STRAIGHT FOR A MINIMUM OF 1000mm

Rev.	Date	Description	Drawn	Checked	Approved
0	16.12.99	Emesso per costruzione	MS	MB	

CACCIALANZA & C. S.p.A.
 AUTOMAZIONE E SOSTITUZIONE
 AUTOMATION AND REPLACEMENT

Client / Project

MISCELATORE A SPOSTAMENTO DI LIQUIDO TIPO MSL-E 2x4000
 ASSEMBLEA GENERALE
 DISPLACEMENT LIQUID PREMIER MSL-E 2x4000 TYPE
 GENERAL ASSEMBLY

Code	Scale	Drawn	Scale	Drawn	Rev.	Sheet
0470440720	A1	1:15	04732009	0	1	1

CONNESSIONI CONNECTIONS	TIPO TYPE	Data	Nome
FLANGIA INGRESSO / USCITA TUBO MISCELATORE PREMIER PIPE INLET / OUTLET FLANGE	DN 200 UNI PH 16	16.12.99	MS
VALVOLA CARICO / SCARICO SERBATOIO TUBO CARICO / TUBO VALVE	# 1 1/2" GAS F	16.12.99	MB

THIS DRAWING IS THE PROPERTY OF CACCIALANZA & C. S.p.A. AND IS NOT TO BE REPRODUCED OR USED TO PROMOTE ANY INFORMATION FOR SALES OR APPROVALS EXCEPT WHERE PROVIDED FOR BY AGREEMENT WITH SAID COMPANY