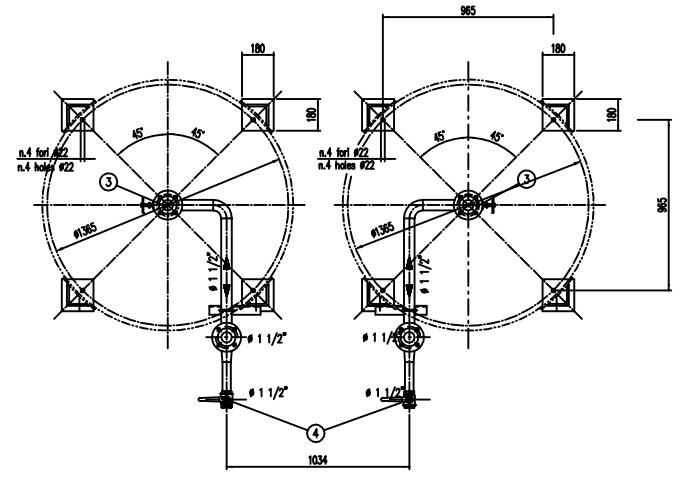
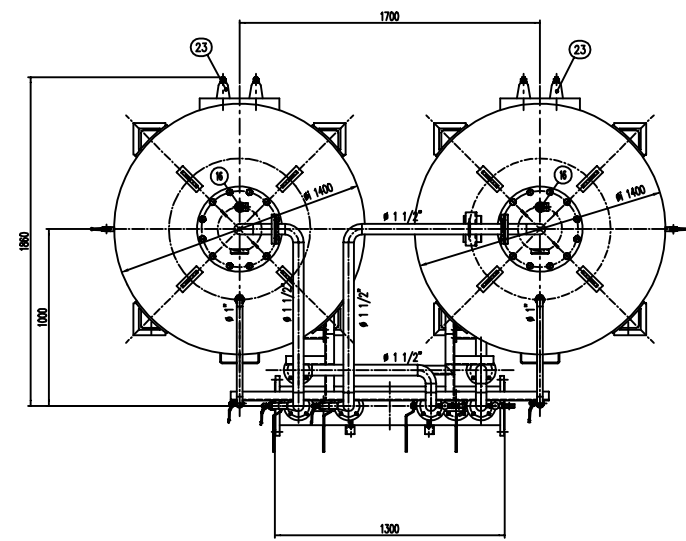
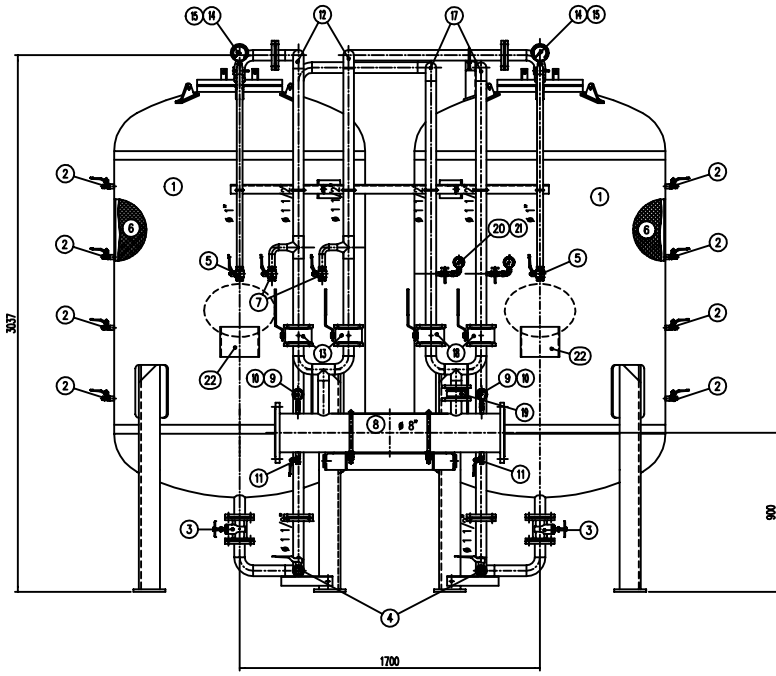


**IMPORTANTE :**  
CACCIALANZA & C. S.p.A. si riserva il diritto di modificare senza preavviso le informazioni contenute in questo schema con il proposito di apportare miglioramenti alle prestazioni.

**IMPORTANT :**  
CACCIALANZA & C. S.p.A. reserves the right to change or modify without previous notice any data or specifications due to changes or modifications in order to improve the products presented.



POS.	DESCRIZIONE	MATERIALE	Q.TA' / N°
1	SERBATOIO LIQUIDO SCHUMOGENO CAP. 3000 l TIPO COMPONDI TIPO 200 1 CAPACITY	FE 4102 INI UNI 5669 ASMI A 100 Gr B	2
2	INDICATORE DI LIVELLO (VALVOLA A SFERA # 3/8") LEVEL INDICATOR (BALL VALVE # 3/8")	ACCIAIO INOX AISI 316 STAINLESS STEEL AISI 316	8
3	CARABONICCA PNEUMATICA # 2" PNEUMATIC BALL VALVE # 2"	INOX INOX	2
4	CARICO / SCARICO SERBATOIO (VALVOLA A SFERA # 1 1/2") LOAD / UNLOAD BALL VALVE # 1 1/2"	ACCIAIO INOX AISI 316 STAINLESS STEEL AISI 316	2
5	SFIATO SERBATOIO (VALVOLA A SFERA # 1") VENT VALVE (BALL VALVE # 1")	ACCIAIO INOX AISI 316 STAINLESS STEEL AISI 316	2
6	MEMBRANA MEMBRANE	HYFALON HYFALON	2
7	SFIATO MEMBRANA (VALVOLA A SFERA # 1") MEMBRANE VENT BALL VALVE # 1"	OTTONE BRASS	2
8	TUBO MISCELATORE # 8" API SL Gr. B SCH STD PREMIER PIPE # 8" API SL Gr. B SCH STD	CIS UNI 5462/64 ASMI A 100 Gr. B	1
9	MANOMETRO TUBO MISCELATORE # 63 SCALA 0-25 ATT. RAD. # 1/4" GAS M PREMIER PIPE PRESS. INDICATOR # 63 SCALE 0-25 # 1/4" GAS M RAD.	ACCIAIO AL CARBONIO CARBON STEEL	2
10	VALVOLA PORTA MANOMETRO (VALVOLA A SFERA # 1/4" M x F) PRESSURE INDICATOR BALL VALVE # 1/4" M x F	OTTONE BRASS	2
11	DRENAGGIO TUBO MISCELATORE (VALVOLA A SFERA # 3/8" M x F) DRAIN BALL VALVE # 3/8" M x F	OTTONE BRASS	2
12	LINEA RINSCIONE ACQUA # 2" TUBO API SL Gr. B SCH STD SPER MET LINE # 2" PIPE API SL GR B SCH STD	CIS UNI 5462/64 ASMI A 100 Gr. B	2
13	INTERMETALIZIONE LINEA ACQUA (VALVOLA A SFERA # 2") WATER LINE INTERSECTOR BALL VALVE # 2"	CORPO A 100 SFERA AISI 420 BODY 100 BALL AISI 420	2
14	MANOMETRO SERBATOIO # 100 SCALA 0-25 ATT. RAD. # 1/2" GAS M TANK PRESS. INDICATOR # 100 SCALE 0-25 # 1/2" GAS M RAD.	ACCIAIO AL CARBONIO CARBON STEEL	2
15	RUBINETTO PORTAMANOMETRO # 1/2" PRESSURE INDICATOR COCK # 1/2"	OTTONE BRASS	2
16	VALVOLA DI SICUREZZA SERBATOIO # 1 1/4" TARATA A 11.5 kg/cm2 TANK PRESSURE SAFETY BALL VALVE # 1 1/4"	OTTONE BRASS	2
17	LINEA USCITA LIQUIDO SCHUMOGENO # 2" TUBO API SL Gr. B SCH STD LIQUID OUTPUT OUTLET LINE # 2" PIPE API SL GR B SCH STD	ACCIAIO INOX AISI 304 STAINLESS STEEL AISI 304	2
18	INTERMETALIZIONE LINEA USCITA LIQUIDO SCHUMOGENO (VALVOLA A SFERA # 2") LIQUID OUTPUT OUTLET INTERSECTOR BALL VALVE # 2"	ACCIAIO INOX AISI 316 STAINLESS STEEL AISI 316	2
19	VALVOLA DI RITARDO LINEA USCITA LIQUIDO SCHUMOGENO # 2" LIQUID OUTPUT DELAY BALL VALVE # 2"	ACCIAIO INOX AISI 304 STAINLESS STEEL AISI 304	1
20	MANOMETRO LINEA LIQUIDO SCHUMOGENO # 63 SCALA 0-25 ATT. RAD. # 1/4" GAS M LIQUID OUTPUT LINE PRESS. INDICATOR # 63 SCALE 0-25 # 1/4" GAS M RAD.	ACCIAIO INOX AISI 304 STAINLESS STEEL AISI 304	2
21	RUBINETTO PORTAMANOMETRO # 1/4" PRESSURE INDICATOR COCK # 1/4"	OTTONE BRASS	2
22	TARGA IDENTIFICAZIONE SERBATOIO TANK IDENTIFICATION PLATE	LEGA LEGGERA LIGHT ALLOY	2
23	PASSO D'UOMO MANHOLE	C 10 UNI 5462 ASMI A 100 Gr B	2

DATI TECNICI TECHNICAL DATA			
PRESSIONE DI ESERCIZIO SERVICE PRESSURE	10 kg/cm2	SPESORE FASCIA SHELL THICKNESS	8 mm
PRESSIONE DI PROGETTO DESIGN PRESSURE	12 kg/cm2	SPESORE FONDO FOUNDER THICKNESS	8 mm
PRESSIONE DI PROVA IDRAULICA HYDRAULIC TEST PRESSURE	17 kg/cm2	SOGGIACQUEZZIONE DI CORROSIONE CORROSION RESISTANCE	/ mm
TEMPERATURA DI PROGETTO DESIGN TEMPERATURE	-10 +50 °C	RADIOGRAFIE 2-4-6-8	10 %
NORMATIVA DI COSTRUZIONE CODE REGULATIONS	ISPESL	ENTE COLLABORATORE INSPECTOR AGENCY	/
MARCOLO PIPE			
CAMPO DI LAVORO WORKING RANGE	800-6400 l/min.		
MISCELAZIONE MIXING	3 %		
DIAPHRAGMA ACQUA WATER GASKET	ø mm		
DIAPHRAGMA SCHUMOGENO FOAM GASKET	ø mm		
PESO TOTALE (MORTO) TOTAL WEIGHT (EMPTY)	2300 kg	PESO TOTALE (CARICO) TOTAL WEIGHT (CHARGE)	kg
TIPO LIQUIDO SCHUMOGENO FOAM COMPONDI TYPE	LIQUIDO SCHUMOGENO	PESO SPECIFICO SPECIFIC GRAVITY	kg/cm3

**VERNICIATURA - PAINTING**  
COLORE ESPOSIZIONE - EXPOSURE CYCLE  
ESTERNA - SABBIAZIONE SA 2.5  
EXTERNAL - SANDBLASTING SA 2.5

FONDO : N.1 MANO DI FONDO EPOSSIDICO - 60,  
PRIMER : N.1 COAT PRIMER R01 PRIMER - 60,  
FRATEL : N.2 MANO DI SMALTO EPOSSIDICO RAL 3000 - 45,  
FINIT : N.2 COAT PRIME FINISH RAL 3000 - 45,  
S.F.S. TOTALE 180,  
TOTAL W.T. 180.

**NOTE**  
1) LA TIRAZIONE A VALLE DEL TUBO MISCELATORE DEVE ESSERE RETTILINEA AL MINIMO PER 1000mm  
PIPE DOWNSTREAM HAS TO BE STRAIGHT FOR A MINIMUM OF 1000mm

Rev.	Date	Emesso per costruzione	Descrizione	GM	MB	Client / Project
0	10.01.00	Emesso per costruzione				
<b>CACCIALANZA &amp; C. S.p.A.</b> AUTORIZZAZIONE ALL'ESERCIZIO AUTORIZZAZIONE ALL'ESERCIZIO AUTORIZZAZIONE ALL'ESERCIZIO						
CONNESSIONI CONNECTIONS FLANGIA INGRESSO / USCITA TUBO MISCELATORE PREMIER PIPE INLET / INLET FLANGE VALVOLA CARICO / SCARICO SERBATOIO TANK CHARGE / UNLOAD VALVE				TIPO TYPE #8" ANSI 150 Lbs W		Data Date 10.01.00
DATA DATE 10.01.00				NOME NAME M.BARBIERI		CLIENT / PROJECT MISCELATORE A SPOSTAMENTO DI LIQUIDO TIPO MSL-EI 2x3000 ASSEMBLEA GENERALE DISPLACEMENT LIQUID PREMIER MSL-EI 2x3000 TYPE GENERAL ASSEMBLY
Code	0470630710	Scale	1:15	Rev.	0	Sheet
Scale	1:15	Rev.	0	Sheet	1	of 1

THIS DRAWING IS THE PROPERTY OF CACCIALANZA & C. S.p.A. AND IS NOT TO BE REPRODUCED OR USED TO PROMOTE ANY INFORMATION FOR PURPOSES OF TRADE OR APPLICABLE EXCEPT THOSE PROVIDED FOR BY AGREEMENT WITH SAID COMPANY