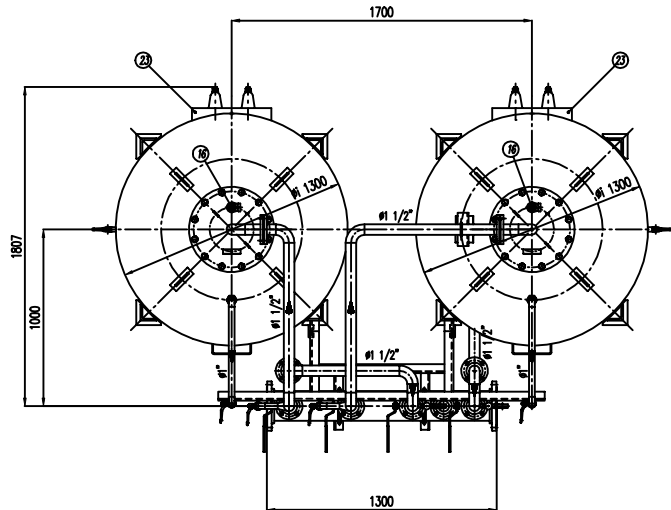
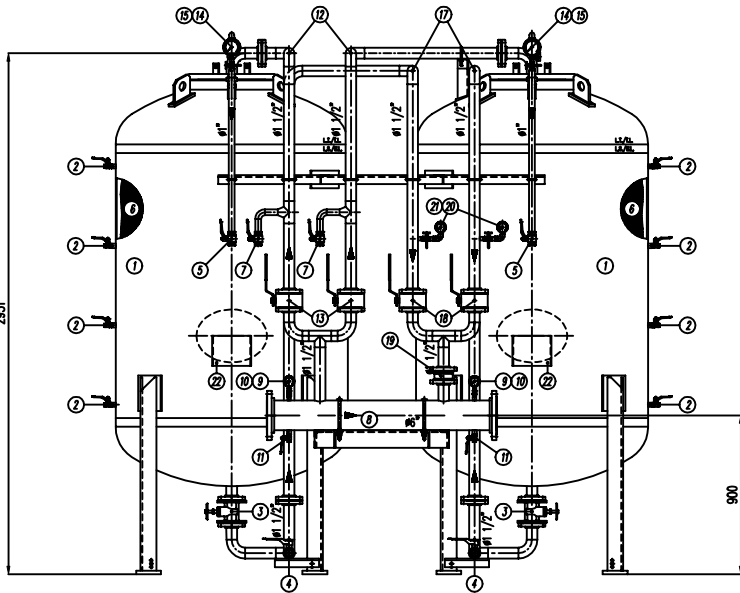
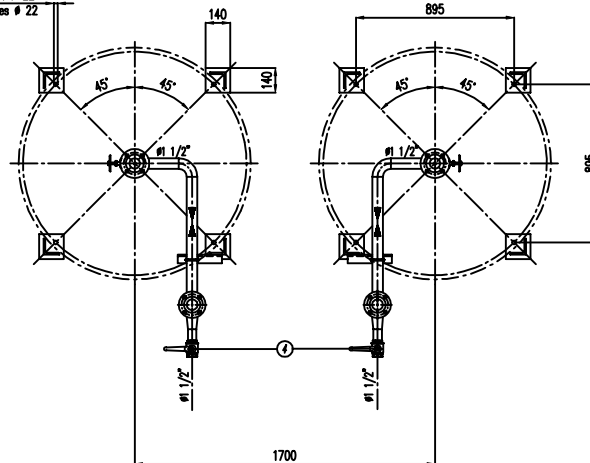


IMPORTANTE:
CACCIALANZA & C. S.p.A. si riserva il diritto di modificare senza preavviso le informazioni contenute in questo schema con i propositi di appurare miglioramenti alla produzione.

IMPORTANT:
CACCIALANZA & C. S.p.A. reserves the right to change or modify without previous notice any data or specifications due to changes or modifications in order to improve the products production.



n°4 fori # 22
n°4 holes # 22



| POS. | DESCRIZIONE DESCRIPTION | MATERIALE MATERIAL | Q.TA. QTY |
|------|--|--|--------------|
| 1 | SERBATOIO LIQUIDO SCHIUMOSO CAP. 2500 l TANK COMPOUNDED LIQ. 2500 L CAPACITY | FE 410,2 UNI 5669 AISI 316 SS 40 | 1 |
| 2 | INDICATORE DI LIVELLO (VALVOLA A SFERA # 3/8") LEVEL INDICATOR (BALL VALVE # 3/8") | ACCIAIO INOX AISI 316 STAINLESS STEEL AISI 316 | 8 |
| 3 | SARACINESCA PRINCIPALE DN 40 MAIN GATE VALVE DN 40 | BRONZO BRASS | 2 |
| 4 | CARICO / SCARICO SERBATOIO (VALVOLA A SFERA # 1 1/2") TANK CHARGE / TANK WALK (BALL VALVE # 1 1/2") | ACCIAIO INOX AISI 316 STAINLESS STEEL AISI 316 | 2 |
| 5 | SFIATO SERBATOIO (VALVOLA A SFERA # 1") TANK VENT (BALL VALVE # 1") | ACCIAIO INOX AISI 316 STAINLESS STEEL AISI 316 | 2 |
| 6 | MEMBRANA MEMBRANE | HIPALON EPDM | 2 |
| 7 | SFIATO MEMBRANA (VALVOLA A SFERA # 1") MEMBRANE VENT (BALL VALVE # 1") | OTTONE BRASS | 2 |
| 8 | TURBO MISCELATORE # 4" API SL G. B SCH STD PREMIER PIPE # 4" API SL G. B SCH STD | C18 UNI 5462/64 AISI 316 SS | 1 |
| 9 | MANOMETRO TURBO MISCELATORE # 63 SCALA 0-25 ATT. RAD. # 1/4" GAS M PRESSURE INDICATOR TURBO MIXER # 63 SCALE 0-25 ATT. RAD. # 1/4" GAS M | ACCIAIO AL CARBONIO CARBON STEEL | 2 |
| 10 | VALVOLA PORTA MANOMETRO (VALVOLA A SFERA # 1/4" M x F) PRESSURE INDICATOR BALL VALVE # 1/4" M x F | OTTONE BRASS | 2 |
| 11 | DRENAGGIO TURBO MISCELATORE (VALVOLA A SFERA # 3/8" M x F) PREMIER PIPE DRAIN BALL VALVE # 3/8" M x F | OTTONE BRASS | 2 |
| 12 | LINEA MANOMONIA ACQUA # 1 1/2" TURBO MSL G. B SCH STD WATER LINE INTERMEDIATE BALL VALVE DN 40 | C18 UNI 5462/64 AISI 316 SS | 2 |
| 13 | INTERMETAZIONE LINEA ACQUA (VALVOLA A SFERA DN 40) WATER LINE INTERMEDIATE BALL VALVE DN 40 | CORPO A 100 SFERA AISI 420 BODY 100 BALL AISI 420 | 2 |
| 14 | MANOMETRO SERBATOIO # 100 SCALA 0-25 ATT. RAD. # 1/2" GAS M TANK PRESS. INDICATOR # 100 SCALE 0-25 ATT. RAD. # 1/2" GAS M | ACCIAIO AL CARBONIO CARBON STEEL | 2 |
| 15 | RUBINETTO PORTAMANOMETRO # 1/2" PRESSURE INDICATOR COCK # 1/2" | OTTONE BRASS | 2 |
| 16 | RUBINETTO PORTAMANOMETRO # 1/4" PRESSURE INDICATOR COCK # 1/4" | OTTONE BRASS | 2 |
| 17 | LINEA USCITA LIQUIDO SCHIUMOSO # 1 1/2" TURBO MSL G. B SCH STD FOAM COMPOUNDED LIQUID LINE # 1 1/2" TURBO MSL G. B SCH STD | ACCIAIO INOX AISI 304 STAINLESS STEEL AISI 304 | 2 |
| 18 | INTERMETAZIONE LINEA USCITA LIQUIDO SCHIUMOSO (VALVOLA A SFERA DN 40) FOAM COMPOUNDED LIQUID LINE INTERMEDIATE BALL VALVE DN 40 | ACCIAIO INOX AISI 316 STAINLESS STEEL AISI 316 | 2 |
| 19 | VALVOLA DI RITENUTA LINEA USCITA SCHIUMOSO DN 40 FOAM COMPOUNDED LIQUID LINE STOP VALVE DN 40 | ACCIAIO INOX AISI 304 STAINLESS STEEL AISI 304 | 1 |
| 20 | MANOMETRO LINEA LIQUIDO SCHIUMOSO # 63 SCALA 0-25 ATT. RAD. # 1/4" GAS M FOAM COMPOUNDED LIQ. PRESS. INDICATOR # 63 SCALE 0-25 ATT. RAD. # 1/4" GAS M | ACCIAIO INOX AISI 304 STAINLESS STEEL AISI 304 | 2 |
| 21 | RUBINETTO PORTAMANOMETRO # 1/4" PRESSURE INDICATOR COCK # 1/4" | OTTONE BRASS | 2 |
| 22 | TARGA IDENTIFICAZIONE SERBATOIO TANK IDENTIFICATION PLATE | LEGA LEGGERA LIGHT ALLOY | 2 |
| 23 | PASSO D'UOMO MANHOLE | C 18 UNI 5462 AISI 316 SS B | 2 |

| DATI TECNICI TECHNICAL DATA | | | |
|---|-----------------|---|--------------------|
| PRESSIONE DI ESERCIZIO WORKING PRESSURE | 10 bar | SPESORE FASCIA SHIELD THICKNESS | 7 mm |
| PRESSIONE DI PROGETTO DESIGN PRESSURE | 12 bar | SPESORE FONDO FOUNDER HEAD THICKNESS | 7 mm |
| PRESSIONE DI PRIMA IDRAULICA HYDRAULIC TEST PRESSURE | 17 bar | SOPRASSPESORE DI CORROSIONE CORROSION RESISTANCE | 7 mm |
| TEMPERATURA DI PROGETTO DESIGN TEMPERATURE | -10 +50 °C | RADIOGRAFIE 2-4015 | 10 % |
| NORMATIVA DI COSTRUZIONE CODE EXECUTION | LS.P.E.S.L. | ENTE COLLAUDATORE INSPECTOR AGENCY | / |
| MATERIALE MATERIAL | | | |
| CAMPO DI LAVORO WORKING RANGE | 400-3000 l/min. | | |
| MISCELAZIONE MIXING | % | | |
| DIAPHRAGMA ACQUA WATER GASKET | # mm | | |
| DIAPHRAGMA SCHIUMOSO FOAM COMPOUNDED | # mm | | |
| PESO TOTALE (MIXTO) TOTAL WEIGHT (MIXTURE) | 1730 kg | PESO TOTALE (CARICO) TOTAL WEIGHT (CHARGE) | kg |
| TIPO LIQUIDO SCHIUMOSO FOAM COMPOUNDED TYPE | | PESO SPECIFICO SPECIFIC GRAVITY | kg/cm ³ |

VERNICIATURA - PAINTING
CYCLE EPOXY - EPOXY CYCLE

ESTERNA: SABBATURA SA 2.5
EXTERNAL: SANDBLASTING SA 2.5

FONDO: IN 1 MANO DI FONDO EPOSSIDICO - 60,
PRIMER: IN 1 COAT PRIMER EPOSSIDICO - 40,
FINALE: IN 2 MANI DI SMALTO EPOSSIDICO RAL 3000 - 45,
FINI: IN 2 COAT FINISH EPOSSIDICO RAL 3000 - 45,
S.P.E. TOTALE: 140,
TOTAL D.F.T.: 140,
TOTAL D.F.T.: 140.

NOTE
1) LA TUBERAZIONE A VALLE DEL TURBO MISCELATORE DEVE ESSERE RETILINEA AL MINIMO PER 1000mm
PIPE DOWNSTREAM HAS TO BE STRAIGHT FOR A MINIMUM OF 1000mm

| Rev. | Date | Description | Client / Project | MS | MB | Approved |
|---|----------|------------------------|--|--------------|------|----------|
| 0 | 11.01.00 | Emesso per costruzione | | | | |
| CACCIALANZA & C. S.p.A. AUTORIZZAZIONE INFORMATICA/INFORMATIZATION AUTHORITY | | | Titolo MISCELATORE A SPOSTAMENTO DI LIQUIDO TIPO MSL-EI 2x2500 ASSEMBLY GENERALE DISPLACEMENT LIQUID PREMIER MSL-EI 2x2500 TYPE GENERAL ASSEMBLY | | | |
| CONNESSIONI CONNECTIONS | | TIPO TYPE | | Data Date | | |
| FLANGIA INGRESSO / USCITA TURBO MISCELATORE PREMIER PIPE INLET / OUTLET FLANGE | | DN 150 UNI PN 16 | | 11.01.00 | | MS |
| VALVOLA CARICO / SCARICO SERBATOIO TANK CHARGE / TANK WALK | | # 1 1/2" GAS F | | 11.01.00 | | MB |
| Code | Syn | Stan | Scale | Dep. nr. | Rev. | Sheet |
| 0470625620 | | A1 | 1:15 | 04731408 | 0 | 1 of 1 |

THIS DRAWING IS THE PROPERTY OF CACCIALANZA & C. S.p.A. AND IS NOT TO BE REPRODUCED OR USED FOR ANY PURPOSES OTHER THAN THAT FOR WHICH IT WAS PROVIDED FOR BY AGREEMENT WITH OUR COMPANY