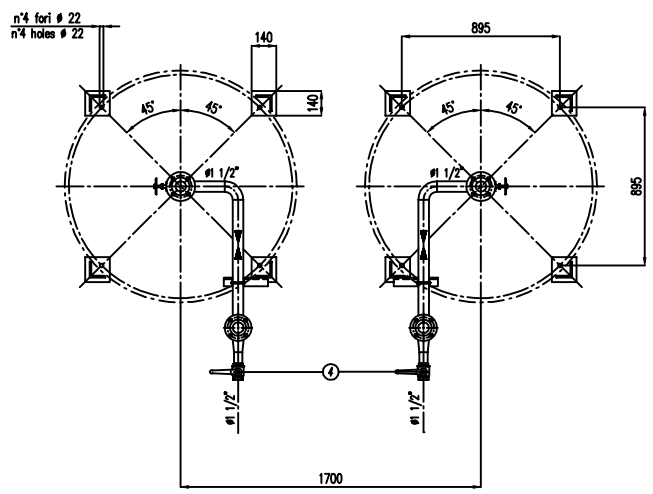
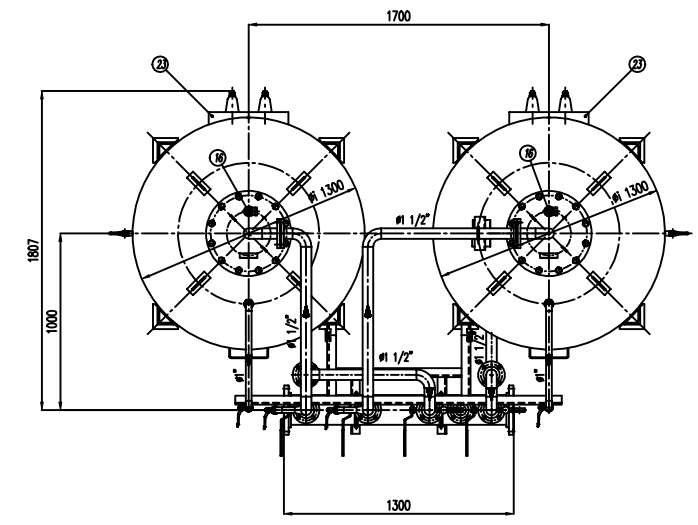
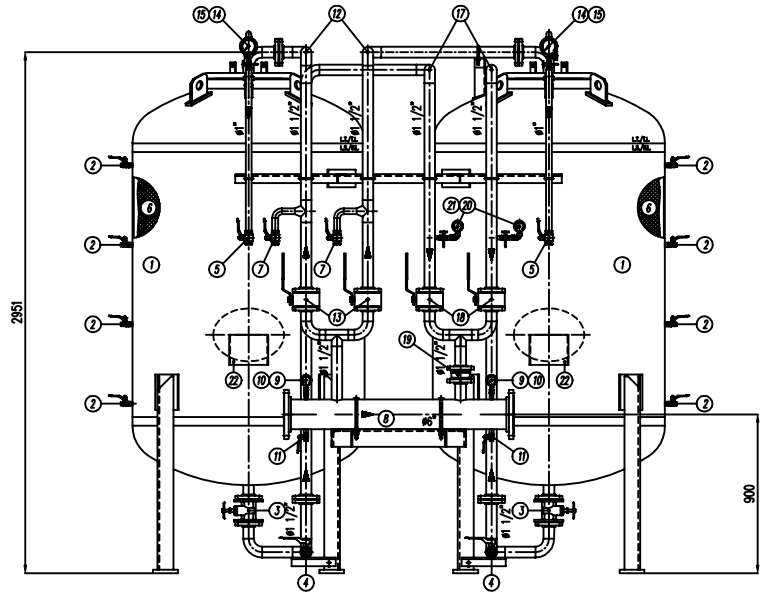


INFORMANTE :  
CACCIALANZA & C. S.p.A. di riserva il diritto di modificare senza preavviso le informazioni contenute in questo schizzo con il proposito di apportare miglioramenti alla produzione.

INFORMANT :  
CACCIALANZA & C. S.p.A. reserves the right to change or modify without previous notice any data or specifications in this drawing or modification in order to improve the product presented.



POS.	DESCRIZIONE DESCRIPTION	MATERIALE MATERIAL	Q.TA/ QTY
1	SERBATOIO LIQUIDO SCARICO/NO CAP. 2000 l TANK LIQUID DISCHARGE TYPE 2000 L CAPACITY	FE #102 KW UNI 5669 ASTM A 285 Gr. B	2
2	INDICATORE DI LIVELLO (VALVOLA A SFERA # 3/8") LEVEL INDICATOR (BALL VALVE # 3/8")	OTTONE BRASS	8
3	SARACINESCA PRINCIPALE DN 40 MAIN GATE VALVE	BRONZO BRASS	2
4	CARICO / SCARICO SERBATOIO (VALVOLA A SFERA # 1 1/2") TANK CHARGE / DISCHARGE VALVE # 1 1/2"	OTTONE BRASS	2
5	SFIATO SERBATOIO (VALVOLA A SFERA # 1") TANK VENT BALL VALVE # 1"	OTTONE BRASS	2
6	MEMBRANA MEMBRANE	HYPALON EPDM	2
7	SFIATO MEMBRANA (VALVOLA A SFERA # 1") MEMBRANE VENT BALL VALVE # 1"	OTTONE BRASS	2
8	TUBO MISCELATORE # 6" API SL GR. B SCH STD PREMIER PIPE # 6" API SL GR. B SCH STD	CIS UNI 5482/84 ASTM A 182 Gr. B	1
9	MANOMETRO TUBO MISCELATORE # 63 SCALA 0-25 ATT. RAD. # 1/4" GAS M TANK PRESS. INDICATOR # 63 SCALE 0-25 # 1/4" GAS M	ACCIAIO AL CARBONIO CORROSI STEEL	2
10	VALVOLA PORTA MANOMETRO (VALVOLA A SFERA # 1/4" M x F) PRESSURE INDICATOR BALL VALVE # 1/4" M x F	OTTONE BRASS	2
11	DRENAGGIO TUBO MISCELATORE (VALVOLA A SFERA # 3/8" M x F) PREMIER PIPE DRAIN BALL VALVE # 3/8" M x F	OTTONE BRASS	2
12	LINEA MANGIONE ACQUA # 1 1/2" TUBO API SL GR. B SCH STD WATER LINE # 1 1/2" PIPE API SL GR. B SCH STD	CIS UNI 5482/84 ASTM A 182 Gr. B	2
13	INTERPRETAZIONE LINEA ACQUA (VALVOLA A SFERA DN 40) WATER LINE DISPOSITION BALL VALVE DN 40	CORPO A 100 SFERA AISI 420 BODY 100 BALL AISI 420	2
14	MANOMETRO SERBATOIO # 100 SCALA 0-25 ATT. RAD. # 1/2" GAS M TANK PRESS. INDICATOR # 100 SCALE 0-25 # 1/2" GAS M	ACCIAIO AL CARBONIO CORROSI STEEL	2
15	RUBINETTO PORTAMANOMETRO # 1/2" PRESSURE INDICATOR COCK # 1/2"	OTTONE BRASS	2
16	VALVOLA DI SICUREZZA SERBATOIO # 1 1/2" TAVOLA A 11.5 kg/cm2 TANK PRESSURE SAFETY VALVE # 1 1/2" SET POINT 11.5 kg/cm2	OTTONE BRASS	2
17	LINEA USCITA LIQUIDO SCARICO/NO # 1 1/2" TUBO API SL GR. B SCH STD LIQUID DISCHARGE OUTLET LINE # 1 1/2" PIPE API SL GR. B SCH STD	CIS UNI 5482/84 ASTM A 182 Gr. B	2
18	INTERPRETAZIONE LINEA USCITA LIQUIDO SCARICO/NO (VALVOLA A SFERA DN 40) LIQUID DISCHARGE OUTLET LINE DISPOSITION BALL VALVE DN 40	CORPO A 100 SFERA AISI 420 BODY 100 BALL AISI 420	2
19	VALVOLA DI RITENUTA LINEA USCITA SCARICO/NO DN 40 LIQUID DISCHARGE CHECK VALVE DN 40	CORPO OTTONE - INT. ACC. INOX BODY BRASS - INT. ST. STEEL	1
20	MANOMETRO LINEA LIQUIDO SCARICO/NO # 63 SCALA 0-25 ATT. RAD. # 1/4" GAS M LIQUID DISCHARGE LINE PRESS. INDICATOR # 63 SCALE 0-25 # 1/4" GAS M	ACCIAIO AL CARBONIO CORROSI STEEL	2
21	RUBINETTO PORTAMANOMETRO # 1/4" PRESSURE INDICATOR COCK # 1/4"	OTTONE BRASS	2
22	TARGA IDENTIFICAZIONE SERBATOIO TANK IDENTIFICATION PLATE	LEGA LEGGERA LIGHT ALLOY	2
23	PASSO D'UOMO MANWAY	C IS UNI 5482 ASTM A 182 Gr. B	2

DATI TECNICI TECHNICAL DATA			
PRESSIONE DI ESERCIZIO SERVIZIO PRESSURE	10 bar	SPESORE FASCEME SHELL THICKNESS	7 mm
PRESSIONE DI PROGETTO DESIGN PRESSURE	12 bar	SPESORE FONDO FLOOR NEW THICKNESS	7 mm
PRESSIONE DI PRONA IDRAULICA IDROSTAT. TEST PRESSURE	17 bar	SOTTOSPESORE DI CORROSIONE CORROSION ALLOW THICKNESS	7 mm
TEMPERATURA DI PROGETTO DESIGN TEMPERATURE	-10 +50 °C	RADIOGRAFIE R-4000	10 %
NORMATIVA DI COSTRUZIONE CODE EXECUTION	LS.P.E.S.L.	ENTE COLLAUDATORE INSPECTOR AGENCY	/
MATERIALE MATERIAL			
CAMPO DI LAVORO SERVIZIO RANGE	400-3000 l/min.		
MISCELAZIONE MIXING	%		
DAPPRIMA ACQUA WATER GATE	ø mm		
DAPPRIMA SCARICO/NO DISCHARGE GATE	ø mm		
PESO TOTALE (MANTO) TOTAL WEIGHT (SKIRT)	1750 kg	PESO TOTALE (CARICO) TOTAL WEIGHT (CHARGE)	kg
TIPO LIQUIDO SCARICO/NO LIQUID DISCHARGE TYPE		PESO SPECIFICO SPECIFIC GRAVITY	kg/cm3

VERNICIATURA - PAINTING  
COLO EPOSSICO - EPOXY CYCLE  
ESTERNA : SABBATURA SA 2.5  
EXTERNAL : SANDBLASTING SA 2.5  
FONDO : N.1 MANO DI FONDO EPOSSICO - 60  
PRIMA : N.1 COAT PRIMER EPOXY - 60  
FINALE : N.2 MANO DI SMALTO EPOSSICO RAL 3000 - 45 µ  
PRAT : N.2 COAT FINISH EPOXY RAL 3000 - 45 µ DASH  
S.F.S. TOTALE 180 µ  
TOTAL D.F.L. 180 µ

NOTE  
1) LA TUBAZIONE A VALLE DEL TUBO MISCELATORE DEVE ESSERE RETITUBATA AL MINIMO PER 1000mm  
PIPE DISPOSITION HAS TO BE STRAIGHT FOR A MINIMUM OF 1000mm

Rev.	Date	Description	Client / Project	Drawn	Checked	Approved
0	23.12.99	Emesso per costruzione		MS	MB	
<b>CACCIALANZA &amp; C. S.p.A.</b> AUTOMAZIONE SCARICO/NO ANTIPOLLUCIAMENTO DISCHARGE DRAINAGE - ANTI-POLLUTION						
CONNESSIONI CONNECTIONS FLANGIA INGRESSO / USCITA TUBO MISCELATORE PREMIER PIPE INLET / OUTLET FLANGE VALVOLA CARICO / SCARICO SERBATOIO TANK CHARGE / DISCHARGE VALVE			TIPO TYPE DN 150 UNI PR 16 # 1 1/2" GAS F		Data 23.12.99 MS MB Approved	
Code 0470425620			Scale A1 1:15		Drawn MS Checked MB Approved Title MISCELATORE A SPOSTAMENTO DI LIQUIDO TIPO MSL-E 2x2500 ASSEMBLY GENERAL DISPLACEMENT LIQUID PREMIER MSL-E 2x2500 TYPE GENERAL ASSEMBLY	
Sheet 0			Drawn MS		Sheet 1 of 1	

THIS DRAWING IS THE PROPERTY OF CACCIALANZA & C. S.p.A. AND IS NOT TO BE REPRODUCED OR USED TO PROMOTE ANY INFORMATION FOR SALES OR PURCHASES EXCEPT WHERE PROVIDED FOR BY AGREEMENT WITH SAID COMPANY