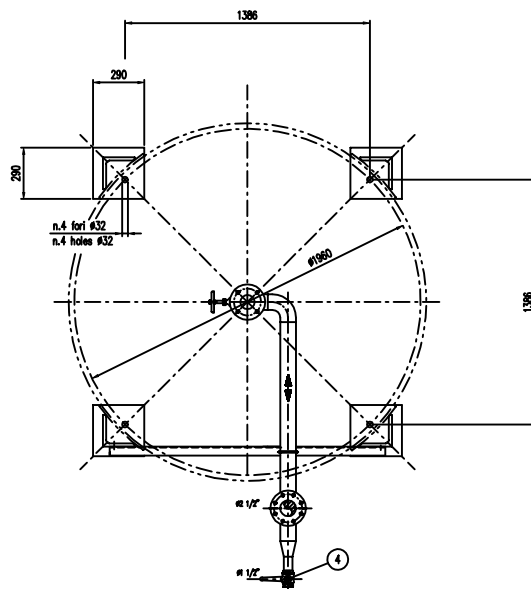
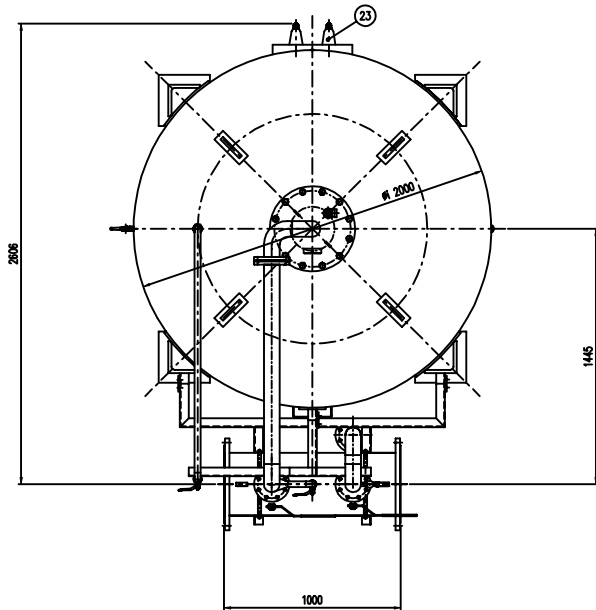
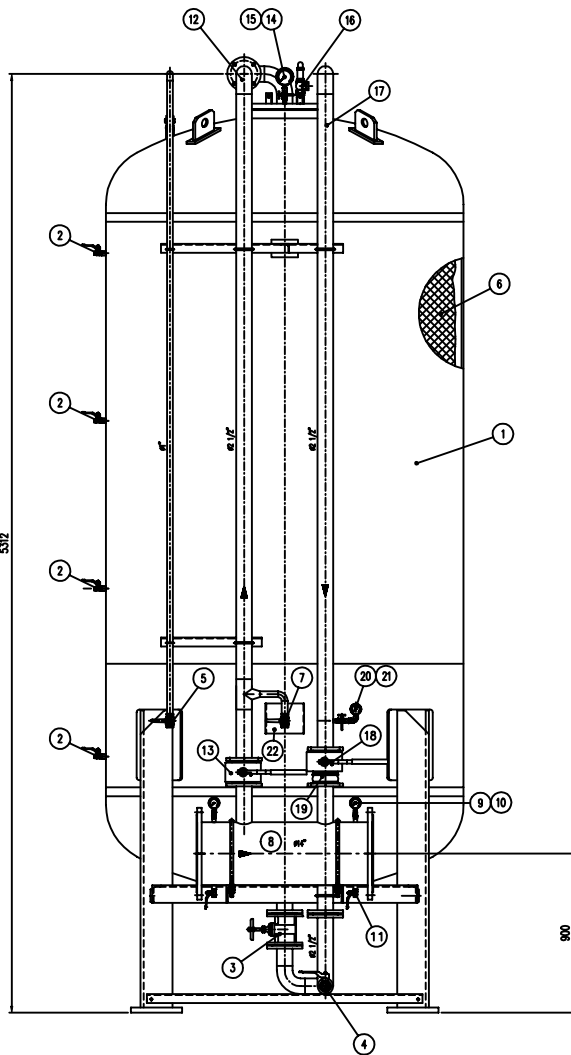


IMPORTANTE:
CACCIALANZA & C. S.p.A. si riserva il diritto di modificare senza preavviso le informazioni contenute in questo manuale con il proposito di apportare miglioramenti alla produzione.

IMPORTANT:
CACCIALANZA & C. S.p.A. reserves the right to change or modify without previous notice any data or specifications due to changes or modifications in order to improve the products presented.



POS.	DESCRIZIONE	MATERIALE	Q.TA/ QTY
1	SERBATOIO LIQUIDO SCHIUMOGENO CAP. 12000 l TUBO COMPONDI TUBO 1"000 I.D.	FE 4012 UNI EN 5669 R20 A 100 GR. B	1
2	INDICATORE DI LIVELLO (VALVOLA A SFERA # 3/8") LEVEL INDICATOR (BALL VALVE # 3/8")	OTTONE BRASS	4
3	CARICABOMBA POMPABILE DN 65 MAN DATE VALVE DN 65	BRONZO BRASS	1
4	CARICO / SCARICO SERBATOIO (VALVOLA A SFERA # 1 1/2") TANK CHARGE / DRAIN VALVE # 1 1/2"	OTTONE BRASS	1
5	SFIATO SERBATOIO (VALVOLA A SFERA # 1") TANK VENT BALL VALVE # 1"	OTTONE BRASS	1
6	MEMBRANA MEMBRANE	EPDM EPDM	1
7	SFIATO MEMBRANA (VALVOLA A SFERA # 1") MEMBRANE VENT BALL VALVE # 1"	OTTONE BRASS	1
8	TUBO MISCELATORE # 14 API SL Gr. B SCH STD PREMIER PIPE # 14 API SL Gr. B SCH STD	C15 UNI 5462/64 R20 A 100 GR. B	1
9	MANOMETRO TUBO MISCELATORE # 43 SCALA 0-25 ATT. RAD. # 1/4" GAS M PREMIER PIPE PRESS. INDICATOR # 43 SCALE 0-25 # 1/4" GAS M RAD.	ACCIAIO AL CARBONIO CARBON STEEL	2
10	VALVOLA PORTA MANOMETRO (VALVOLA A SFERA # 1/4" M x F) PREMIER PIPE DRAM BALL VALVE # 1/4" M x F	OTTONE BRASS	2
11	DRENAGGIO TUBO MISCELATORE (VALVOLA A SFERA # 3/8" M x F) DRAIN BALL VALVE # 3/8" M x F	OTTONE BRASS	2
12	LINEA MISCIONE ACCIAIO # 1 1/2" TUBO API SL Gr. B SCH STD MIXER INLET LINE # 1 1/2" PIPE API SL Gr. B SCH STD	C15 UNI 5462/64 R20 A 100 GR. B	1
13	INTERMETALLICA LINEA ACQUA (VALVOLA A SFERA DN 65) MIXER LINE INTERSEPER BALL VALVE DN 65	CORPO A 105 SFERA ANSI 420 BODY A 105 BALL ANSI 420	1
14	MANOMETRO SERBATOIO # 100 SCALA 0-25 ATT. RAD. # 1/2" GAS M TANK PRESS. INDICATOR # 100 SCALE 0-25 # 1/2" GAS M RAD.	ACCIAIO AL CARBONIO CARBON STEEL	1
15	RIOMETRO PORTAMANOMETRO # 1/2" MIXER COCK # 1/2"	OTTONE BRASS	1
16	VALVOLA DI SICUREZZA SERBATOIO # 2" PARATA A 11,5 kg/cm2 TANK PRESSURE SAFETY VALVE # 2" SET POINT 11,5 kg/cm2	OTTONE BRASS	1
17	LINEA USCITA LIQUIDO SCHIUMOGENO # 2 1/2" TUBO API SL Gr. B SCH STD FOAM COMPOND OUTLET LINE # 2 1/2" PIPE API SL Gr. B SCH STD	C15 UNI 5462/64 R20 A 100 GR. B	1
18	INTERMETALLICA LINEA USCITA LIQUIDO SCHIUMOGENO (VALVOLA A SFERA DN 65) FOAM COMPOND OUTLET COCK BALL VALVE DN 65	CORPO A 105 SFERA ANSI 420 BODY A 105 BALL ANSI 420	1
19	VALVOLA DI RITENUTO LINEA USCITA LIQUIDO SCHIUMOGENO DN 65 FOAM COMPOND CHECK COCK BALL VALVE DN 65	CORPO OTTONE - INT. ACC. MON. BODY BRASS - INT. CO. STAIN.	1
20	MANOMETRO LINEA LIQUIDO SCHIUMOGENO # 43 SCALA 0-25 ATT. RAD. # 1/4" GAS M FOAM COMPOND LINE PRESS. INDICATOR # 43 SCALE 0-25 # 1/4" GAS M RAD.	ACCIAIO AL CARBONIO CARBON STEEL	1
21	RIOMETRO PORTAMANOMETRO # 1/4" MIXER COCK # 1/4"	OTTONE BRASS	1
22	TARGA IDENTIFICAZIONE SERBATOIO TANK IDENTIFICATION PLATE	LEGA LEGGERA LIGHT ALLOY	1
23	PASSO D'UOMO MANHOLE	C 15 UNI 5462 R20 A 100 GR. B	1

DATI TECNICI TECHNICAL DATA			
PRESSIONE DI ESERCIZIO WORKING PRESSURE	10 bar	SPESORE FASCINE SHIELD THICKNESS	12 mm
PRESSIONE DI PROGETTO DESIGN PRESSURE	12 bar	SPESORE FONDO BOTTOM HEAD THICKNESS	12 mm
PRESSIONE DI PROVA IDRAULICA HYDRAULIC TEST PRESSURE	17 bar	SOTTOSPESORE DI CORROSIONE CORROSION RES. THICKNESS	mm
TEMPERATURA DI PROGETTO DESIGN TEMPERATURE	-10 +50 °C	RADIOGRAFIE X-RAYS	10 %
NORMATIVA DI COSTRUZIONE CODE REGULATIONS	IS.P.S.E.L.	ENTE COLLAUDATORE INSPECTION AGENCY	
MATERIALE MATERIAL			
CAMPO DI LAVORO WORKING RANGE	2400/2200/ml.		
MISCELAZIONE MIXING	%		
DIAPHRAGMA ACQUA WATER DIAPHRAGM	ø mm		
DIAPHRAGMA SCHIUMOGENO FOAM COMPOND DIAPHRAGM	ø mm		
PESO TOTALE (MIXTO) TOTAL WEIGHT (MIXT)	3000 kg	PESO TOTALE (CARICO) TOTAL WEIGHT (CHARGE)	kg
TIPO LIQUIDO SCHIUMOGENO FOAM COMPOND TYPE		PESO SPECIFICO SPECIFIC GRAVITY	kg/cm3

VERNICIATURA - PAINTING
CYCLE EPOSSICO - EPOXY CYCLE

ESTERNA - SABBATURA SA 2.5
EXTERNAL - SANDBLASTING SA 2.5

FONDO: N.1 MANO DI FONDO EPOSSICO - 60.
PRIMER: N.1 COAT PORE PRIMER - 60.

FINALE: N.2 MANO DI SMALTO EPOSSICO RAL 3000 - 45 p.
FINISH: N.2 COAT SPORT ENAMEL RAL 3000 - 45 p. GUN

S.F. TOTALE 150 p.
TOTAL W.F.T. 150 p.

NOTE
1) LA TUBAZIONE A VALLE DEL TUBO MISCELATORE DEVE ESSERE RETTILINEA AL MINIMO PER 1000mm.
PIPE DOWNSTREAM HAS TO BE STRAIGHT FOR A MINIMUM OF 1000mm.

Rev.	Date	Emesso per costruzione	GM	MB	Approved
0	24.11.99	Emesso per costruzione			
Rev.	Date	Disegnato	Disegn	Checked	Approved
CACCIALANZA & C. S.p.A. AUTOMICO SOSTRUZIONE AUTOMATIZZATO AUTOMATIC CONSTRUCTION AUTOMATIZED		Client / Project			
CONNESSIONI CONNECTIONS		TIPO TYPE		Note	
FLANGIA INGRESSO / USCITA TUBO MISCELATORE PREMIER PIPE INLET / OUTLET FLANGE		DN 350 UNI PN 16		MISCELATORE A SPOSTAMENTO DI LIQUIDO TIPO 1x12000 ASSEMBLE GENERALE DISPLACEMENT LIQUID PREMIER 1x12000 TYPE GENERAL ASSEMBLY	
VALVOLA CARICO / SCARICO SERBATOIO TANK CHARGE / DRAIN VALVE		43" GAS F			
Code	Spa.	Sta.	Scale	Disp. nr.	Rev.
//////		A1	1:15	04725203	0
					1

CONNESSIONI CONNECTIONS	TIPO TYPE	Data Date	Nome Name
FLANGIA INGRESSO / USCITA TUBO MISCELATORE PREMIER PIPE INLET / OUTLET FLANGE	DN 350 UNI PN 16	24.11.1999	G. MARINELLO
VALVOLA CARICO / SCARICO SERBATOIO TANK CHARGE / DRAIN VALVE	43" GAS F	24.11.1999	M. BARBERI

THIS DRAWING IS THE PROPERTY OF CACCIALANZA & C. S.p.A. AND IS NOT TO BE REPRODUCED OR USED TO PROMOTE ANY INFORMATION FOR SALES OR PURCHASES EXCEPT WHERE PROVIDED FOR BY AGREEMENT WITH THIS COMPANY.