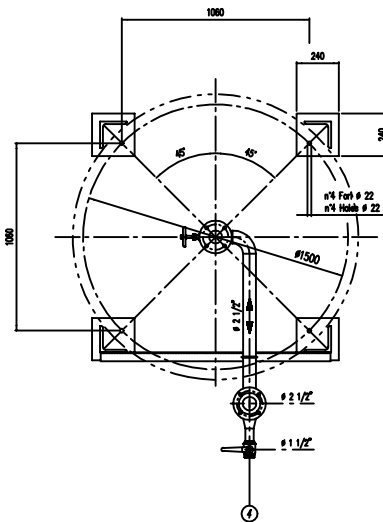
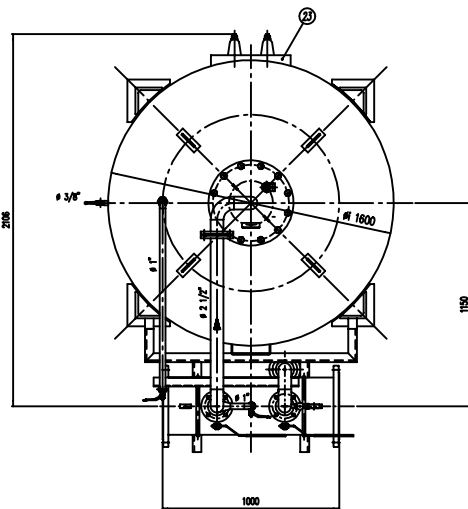
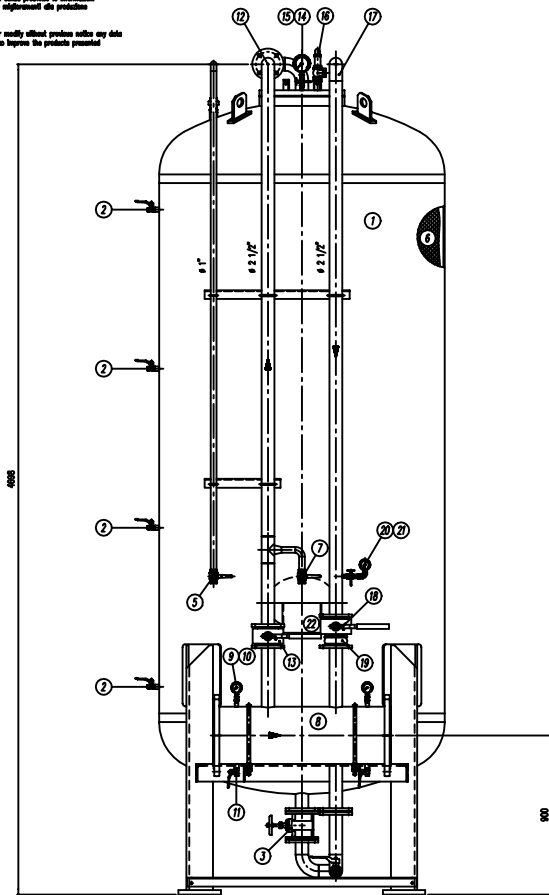


**IMPORTANTE:**  
CACCIALANZA & C. S.p.A. si riserva il diritto di modificare senza preavviso le informazioni contenute in questo disegno con il proposito di apportare miglioramenti alla produzione.

**IMPORTANT:**  
CACCIALANZA & C. S.p.A. reserves the right to change or modify without previous notice any data or specifications due to changes or modifications in order to improve the products presented.



POS.	DESCRIZIONE DESCRIPTION	MATERIALE MATERIAL	Q.TA QTY
1	SERBATOIO LIQUIDO SCHUMMOGENO CAP. 7000 l LIQUID COMPRESSOR TYPE 7000 1 CAPACITY	FE 4012 UNI EN 5669 ASTM A 286 Gr. B	1
2	INDICATORE DI LIVELLO (VALVOLA A SFERA # 3/8") LEVEL INDICATOR (BALL VALVE # 3/8")	OTTONE BRASS	4
3	CARICHI/SCARICO (VALVOLA A SFERA # 1 1/2") LOAD/UNLOAD BALL VALVE # 1 1/2"	BRONZO BRASS	1
4	CARICO / SCARICO SERBATOIO (VALVOLA A SFERA # 1 1/2") LOAD/UNLOAD BALL VALVE # 1 1/2"	OTTONE BRASS	1
5	SFIATO SERBATOIO (VALVOLA A SFERA # 1") VENT BALL VALVE # 1"	OTTONE BRASS	1
6	MEMBRANA MEMBRANE	HYFALON HYFALON	1
7	SFIATO MEMBRANA (VALVOLA A SFERA # 1") MEMBRANE VENT BALL VALVE # 1"	OTTONE BRASS	1
8	TUBO MISCELATORE # 1 1/2" API 5L Gr. B SCH STD PREMIER PIPE # 1 1/2" API 5L Gr. B SCH STD	C15 UNI 5462/64 ASTM A 186 Gr. B	1
9	MANOMETRO TUBO MISCELATORE # 63 SCALA 0-25 ATT. RAD. # 1/4" GAS M PREMIER PIPE PRESS. INDICATOR # 63 SCALE 0-25 # 1/4" GAS M RAD.	ACCIAIO AL CARBONIO CARBON STEEL	2
10	VALVOLA PORTA MANOMETRO (VALVOLA A SFERA # 1/4" M x F) PREMIER PIPE PRESS. INDICATOR # 63 SCALE 0-25 # 1/4" GAS M RAD.	OTTONE BRASS	2
11	DRENAGGIO TUBO MISCELATORE (VALVOLA A SFERA # 3/8" M x F) DRAIN BALL VALVE # 3/8" M x F	OTTONE BRASS	2
12	LINEA MANSIONE ACCIAIO # 1 1/2" TUBO API 5L Gr. B SCH STD WATER TREAT LINE # 1 1/2" PIPE API 5L Gr. B SCH STD	C15 UNI 5462/64 ASTM A 186 Gr. B	1
13	INTERMETALLICA LINEA ACQUA (VALVOLA A SFERA # 105 UNI PH 16) WATER LINE INTERMETAL BALL VALVE # 105 UNI PH 16	CORPO A 105 SFERA ANSI 420 BODY A 105 BALL ANSI 420	1
14	MANOMETRO SERBATOIO # 100 SCALA 0-25 ATT. RAD. # 1/2" GAS M PREMIER PRESS. INDICATOR # 100 SCALE 0-25 # 1/2" GAS M RAD.	ACCIAIO AL CARBONIO CARBON STEEL	1
15	PIEDOMETRO PORTAMANOMETRO # 1/2" PRESS. INDICATOR COCK # 1/2"	OTTONE BRASS	1
16	VALVOLA DI SICUREZZA SERBATOIO # 1 1/2" TARATA A 11.5 kg/cm2 PRESS. INDICATOR COCK # 1 1/2" TUBO API 5L Gr. B SCH STD	OTTONE BRASS	1
17	LINEA USCITA LIQUIDO SCHUMMOGENO # 2 1/2" TUBO API 5L Gr. B SCH STD LIQUID COMPRESSOR OUTLET LINE # 2 1/2" PIPE API 5L Gr. B SCH STD	C15 UNI 5462/64 ASTM A 186 Gr. B	1
18	INTERMETALLICA LINEA USCITA LIQUIDO SCHUMMOGENO (VALVOLA A SFERA # 65 UNI PH 16) LIQUID COMPRESSOR OUTLET LINE INTERMETAL BALL VALVE # 65 UNI PH 16	CORPO A 105 SFERA ANSI 420 BODY A 105 BALL ANSI 420	1
19	VALVOLA DI RITARDO LINEA USCITA LIQUIDO SCHUMMOGENO DN 65 UNI PH 16 LIQUID COMPRESSOR OUTLET LINE DELAY BALL VALVE # 65 UNI PH 16	CORPO OTTONE - INT. ACC. MON. BODY BRASS - INT. CO. STAIN.	1
20	MANOMETRO LINEA LIQUIDO SCHUMMOGENO # 63 SCALA 0-25 ATT. RAD. # 1/4" GAS M PREMIER PRESS. INDICATOR # 63 SCALE 0-25 # 1/4" GAS M RAD.	ACCIAIO AL CARBONIO CARBON STEEL	1
21	PIEDOMETRO PORTAMANOMETRO # 1/4" PRESS. INDICATOR COCK # 1/4"	OTTONE BRASS	1
22	TARCA IDENTIFICAZIONE SERBATOIO LIQUID COMPRESSOR LABEL	LEGA LEGGERA LIGHT ALLOY	1
23	PASSO D'UOMO MANHOLE	C 15 UNI 5462 ASTM A 186 Gr. B	1

DATI TECNICI TECHNICAL DATA			
PRESSIONE DI ESERCIZIO SERVICE PRESSURE	10 bar	SPESORE FASCIA SHELL THICKNESS	8 mm
PRESSIONE DI PROGETTO DESIGN PRESSURE	12 bar	SPESORE FONDO FONDO HEAD THICKNESS	8 mm
PRESSIONE DI PROVA IDRAULICA IDRAULIC TEST PRESSURE	17 bar	SOTTOSPESORE DI CORROSIONE CORROSION RES. THICKNESS	/ mm
TEMPERATURA DI PROGETTO DESIGN TEMPERATURE	-10 +50 °C	RADIOGRAFIE R-TEST	10 %
NORMATIVA DI COSTRUZIONE CODE REGULATIONS	IS.P.S.E.L.	ENTE COLLAUDATORE INSPECTION AGENCY	/
BASTROCCIA TAG			
CAMPO DI LAVORO WORKING RANGE	1600/1200/ml.		
MISCELAZIONE MIXING	%		
DIAPHRAGMA ACCIAIO WATER DIAPHRAGM	ø mm		
DIAPHRAGMA SCHUMMOGENO FOAM COMPRESSOR DIAPHRAGM	ø mm		
PESO TOTALE (MOTO) TOTAL WEIGHT (MOTOR)	2100 kg	PESO TOTALE (CARICO) TOTAL WEIGHT (CHARGE)	kg
TIPO LIQUIDO SCHUMMOGENO FOAM COMPRESSOR TYPE		PESO SPECIFICO SPECIFIC GRAVITY	kg/cm3

**VERNICIATURA - PAINTING**  
CYCLE

ESTERNA: SABBATURA SA 2.5  
EXTERNAL: SANDBLASTING SA 2.5

FONDO: 1-1 MANI DI FONDO EPOSSIDICO - 60,  
PRIMA: 1-1 COAT POW. RED PRIMER - 60,  
FINALE: 1-2 MANI DI SMALTO EPOSSIDICO RAL 3000 - 45,  
PRAT. 1-2 COATS POW. ENAMEL RAL 3000 - 45,  
S.F.S. TOTALE 150,  
TOTAL D.F.T. 500,  
p.

**NOTE**  
1) LA TUBAZIONE A VALLE DEL TUBO MISCELATORE DEVE ESSERE RETTILINEA AL MINIMO PER 1000mm  
PIPE DOWNSTREAM HAS TO BE STRAIGHT FOR A MINIMUM OF 1000mm

Rev.	Date	Description	Drawn	Checked	MB	Approved
0	23.11.99	Emesso per costruzione			MS	MB
					Drawn	Checked
					Client / Project	
CACCIALANZA & C. S.p.A. AUTORIZZAZIONE AUTOMATIZZATA AUTOMATICALLY APPROVED			Date	Name	Title	
			23.11.99	MS	MISCELATORE A SPOSTAMENTO DI LIQUIDO TIPO MSL-E 1x7000	
			23.11.99	MB	ASSEMBLEO GENERALE	
					DISPLACEMENT LIQUID PREMIER MSL-E 1x7000 TYPE	
					GENERAL ASSEMBLY	
CONNESSIONI CONNECTIONS	TIPO TYPE	Code	Spa.	Sta.	Scala	Dep. nr.
FLANGIA INGRESSO / USCITA TUBO MISCELATORE PREMIER PIPE INLET / OUTLET FLANGE	DN 300 UNI PH 16	0470070920		A1	1:15	
VALVOLA CARICO / SCARICO SERBATOIO LOAD/UNLOAD BALL VALVE	# 1 1/2" GAS F				04723212	
						Rev. Sheet
						0 1

THIS DRAWING IS THE PROPERTY OF CACCIALANZA & C. S.p.A. AND IS NOT TO BE REPRODUCED OR USED TO PROMOTE ANY INFORMATION FOR SALES OR PURCHASES EXCEPT WHERE PROVIDED FOR BY AGREEMENT WITH THIS COMPANY