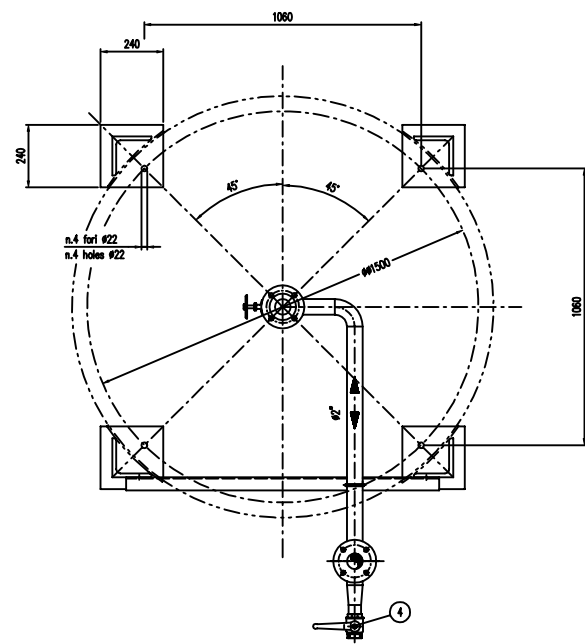
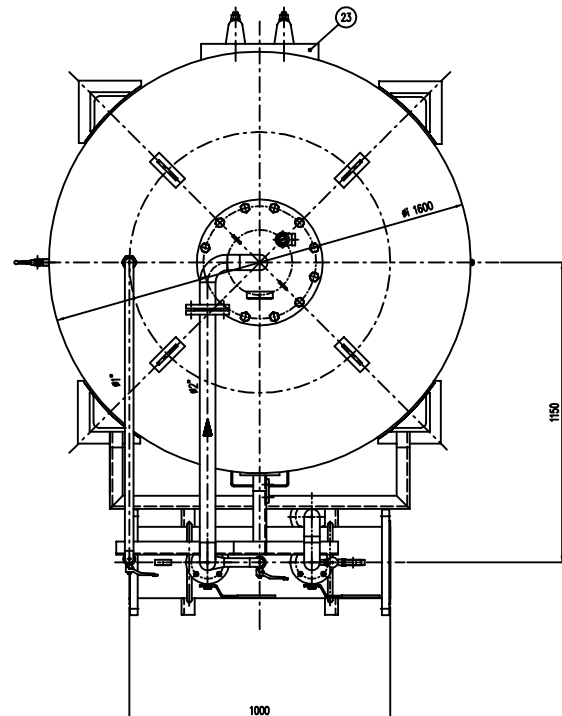
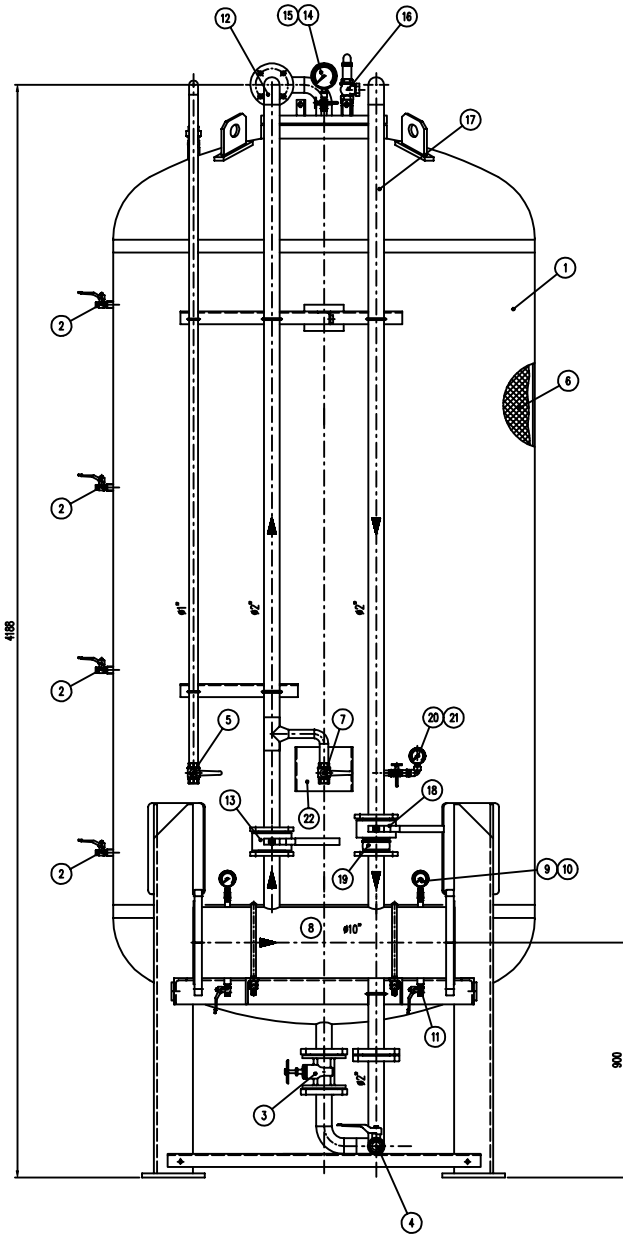


IMPORTANTE :
CACCIALANZA & C. S.p.A. si riserva il diritto di modificare senza preavviso le informazioni contenute in questo schema con il proposito di apportare miglioramenti alla produzione.

IMPORTANTI :
CACCIALANZA & C. S.p.A. reserves the right to change or modify without previous notice any data or specifications due to changes or modifications in order to improve the products presented!



POS.	DESCRIZIONE DESCRIPTION	MATERIALE MATERIAL	Q.TA QTY
1	SERBATOIO LIQUIDO SCHIUMOSO CAP. 6000 l FOUR COMPART. LINEE 4 LIPNOSTI	FE 402.2 KW UN 5869 AISI A 161 Q 19	1
2	INDICATORE DI LIVELLO (VALVOLA A SFERA Ø 3/8") LINEA MISURAZIONE Ø 1/2"	ACCIAIO INOX AISI 316 STAINLESS STEEL AISI 316	4
3	CAPACITAZIONE PNEUM. DN 50 LINEE GAS VALVE Ø 1/2"	BRONZO BRONZE	1
4	CARICO / SCARICO SERBATOIO (VALVOLA A SFERA Ø 2") LINEE CARICHE / PNEUM. VALVE Ø 1/2"	ACCIAIO INOX AISI 316 STAINLESS STEEL AISI 316	1
5	SFIATO SERBATOIO (VALVOLA A SFERA Ø 1") LINEE SFIAT. Ø 1/2"	ACCIAIO INOX AISI 316 STAINLESS STEEL AISI 316	1
6	MEMBRANA SERBATOIO	HYFALON HYFALON	1
7	SFIATO MEMBRANA (VALVOLA A SFERA Ø 1") MEMBRANA Ø 1/2"	OTTONE BRASS	1
8	TURBO MISCELATORE Ø 10 AP1 SL. G. B SCH STD FORN. COMPON. Ø 1/2"	CIS UNI 5482/64 AISI A 161 Q 19	1
9	HANNOMETRO TURBO MISCELATORE Ø 63 SCALA 0-25 ATT. RAD. Ø 1/4" GAS M PRESSIONI PNE. MISCEL. Ø 63 SCALA 0-25 Ø 1/4" GAS M BAR.	ACCIAIO AL CARBONIO CARBON STEEL	2
10	VALVOLA PORTA HANNOMETRO (VALVOLA A SFERA Ø 1/4" M x F) PRESSIONI PNE. MISCEL. VALVE Ø 1/4" M x F	OTTONE BRASS	2
11	DRENAGGIO TURBO MISCELATORE (VALVOLA A SFERA Ø 3/8" M x F) PRESSIONI PNE. MISCEL. VALVE Ø 3/8" M x F	OTTONE BRASS	2
12	LINEA INIEZIONE ACQUA Ø 2" TURBO AP1 SL. G. B SCH STD WATER INJECT LINE Ø 2" TURBO AP1 SL. G. B SCH STD	CIS UNI 5482/64 AISI A 161 Q 19	1
13	INTERCETTAZIONE LINEA ACQUA (VALVOLA A SFERA DN 50) FORN. COMPON. Ø 1/2"	CORPO Ø 100 SFERA AISI 420 BODY Ø 100 SFERE AISI 420	1
14	HANNOMETRO SERBATOIO Ø 100 SCALA 0-25 ATT. RAD. Ø 1/2" GAS M LINEE PNE. MISCEL. Ø 100 SCALA 0-25 Ø 1/2" GAS M BAR.	ACCIAIO AL CARBONIO CARBON STEEL	1
15	RUBINETTO PORTAHANNOMETRO Ø 1/2" PRESSIONI MISCEL. COOK Ø 1/2"	OTTONE BRASS	1
16	VALVOLA DI SOVVERSIAZIONE SERBATOIO Ø 1 1/4" TARNATA A 11.5 kg/cm2 LINEE PRESSIONI SHUTT VALVE Ø 1 1/4" SET POINT 11.5 kg/cm2	OTTONE BRASS	1
17	LINEA USCITA LIQUIDO SCHIUMOSO Ø 2" TURBO AP1 SL. G. B SCH STD FORN. COMPON. Ø 1/2"	ACCIAIO INOX AISI 304 STAINLESS STEEL AISI 304	1
18	INTERCETTAZIONE LINEA USCITA LIQUIDO SCHIUMOSO (VALVOLA A SFERA DN 50) FORN. COMPON. Ø 1/2"	ACCIAIO INOX AISI 316 STAINLESS STEEL AISI 316	1
19	VALVOLA DI RITORNO LINEA USCITA LIQUIDO SCHIUMOSO DN 50 FORN. COMPON. Ø 1/2"	ACCIAIO INOX AISI 304 STAINLESS STEEL AISI 304	1
20	HANNOMETRO LINEA USCITA LIQUIDO SCHIUMOSO Ø 63 SCALA 0-25 ATT. RAD. Ø 1/4" GAS M FORN. COMPON. LINEE PNE. MISCEL. Ø 63 SCALA 0-25 Ø 1/4" GAS M BAR.	ACCIAIO INOX AISI 304 STAINLESS STEEL AISI 304	1
21	RUBINETTO PORTAHANNOMETRO Ø 1/4" PRESSIONI MISCEL. COOK Ø 1/4"	OTTONE BRASS	1
22	TARGA IDENTIFICAZIONE SERBATOIO LINEE IDENTIFICAZIONE SERBATOIO	LEGA LEGGERA LIGHT ALLOY	1
23	PASSO D'UOMO MANHOLE	C 18 UNI 5482 AISI A 161 Q 19	1

DATI TECNICI TECHNICAL DATA			
PRESSIONE IN ESERCIZIO SERVIZIO PRESSURE	10 bar	SPESORE FASCIAME SHELL THICKNESS	8 mm
PRESSIONE DI PROGETTO DESIGN PRESSURE	12 bar	SPESORE FONDO BOTTOM SHELL THICKNESS	8 mm
PRESSIONE DI PROVA IDRAULICA PROVAZIONE TEST PRESSURE	17 bar	SOTTOPRESSIONE DI CORROSIONE CORROSION TEST THICKNESS	mm
TEMPERATURA DI PROGETTO DESIGN TEMPERATURE	-10 +50 °C	RADIOGRAFIE R-RAIO	10 X
INFORMATICA DI COSTRUZIONE CODE EXECUTION	I.S.P.E.S.L.	ENTE COLLAUDATORE INSPECTION AGENCY	
MATRICOLO PART.			
CAMPO DI LAVORO WORKING RANGE	1200-6000/ml.		
MISCELAZIONE MIXING	%		
DIAPHRAGMA ACQUA WATER DIAPHRAGM	Ø mm		
DIAPHRAGMA SCHIUMOSO FOAM DIAPHRAGM	Ø mm		
PESO TOTALE (MORTO) TOTAL WEIGHT (EMPTY)	1900 kg	PESO TOTALE (CARICO) TOTAL WEIGHT (CHARGE)	kg
TIPO LIQUIDO SCHIUMOSO TYPE		PESO SPECIFICO SPECIFIC GRAVITY	kg/dm ³

VERNICIATURA - PAINTING
COAT CYCLE
ESTERNA : SABBATURA SA 2.5
INTERNA : SABBATURA SA 2.5
FONDO : N.1 MANO DI FONDO EPOSSIDICO - 60
PRIMA : N.1 COAT DRYT NEW PRIMER - 60
FINALE : N.2 MANO DI SMALTO EPOSSIDICO RAL 3000 - 45 µ
PRIMA : N.2 COAT DRYT FINISH PAINT - 45 µ
S.F.S. TOTALE 150 µ
TOTAL D.F.T. 150 µ

NOTE
1) LA TUBAZIONE A VALLE DEL TURBO MISCELATORE DEVE ESSERE RETINUTA AL MINIMO PER 1000mm
PIPE DOWNSTREAM HAS TO BE STRUTTED FOR A MINIMUM OF 1000mm

Rev.	Date	Description	Drawn	Checked	Approved
0	16.11.99	Emissione per costruzione			

CACCIALANZA & C. S.p.A.		Client / Project	
Drawn	16.11.99	Nome	
Checked	16.11.99	Cognome	
Approved			
Code	047028020	Scale	A1 1:10
		Drawn by	04722827
		Rev.	0
		Sheet	1

CONNESSIONI CONNECTION	TIPO TYPE
FLANGIA INGRESSO / USCITA TURBO MISCELATORE PRESSIONI PNE. MISCEL. / WATER FLANGE	DN 250 UNI PN 16
VALVOLA CARICO / SCARICO SERBATOIO LINEE CARICHE / DRAIN VALVE	Ø 2" GAS F

Tutti i diritti sono riservati. È vietata espressamente la ristampa o l'uso non autorizzato senza permesso scritto dalla CACCIALANZA & C. S.p.A.