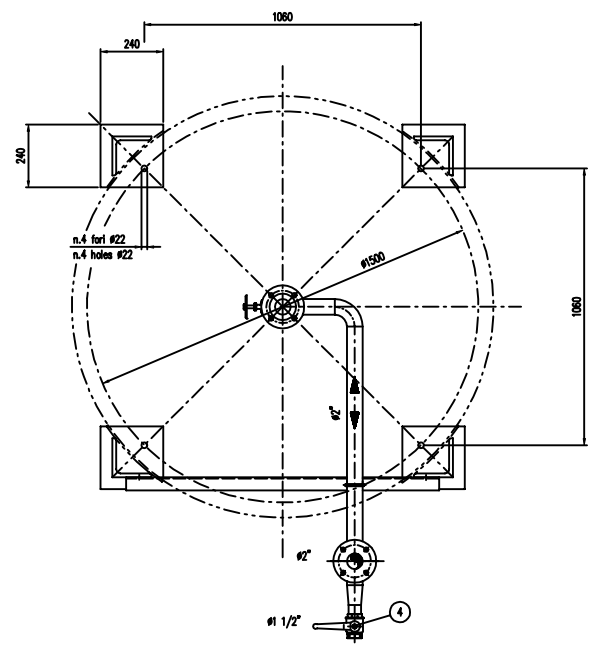
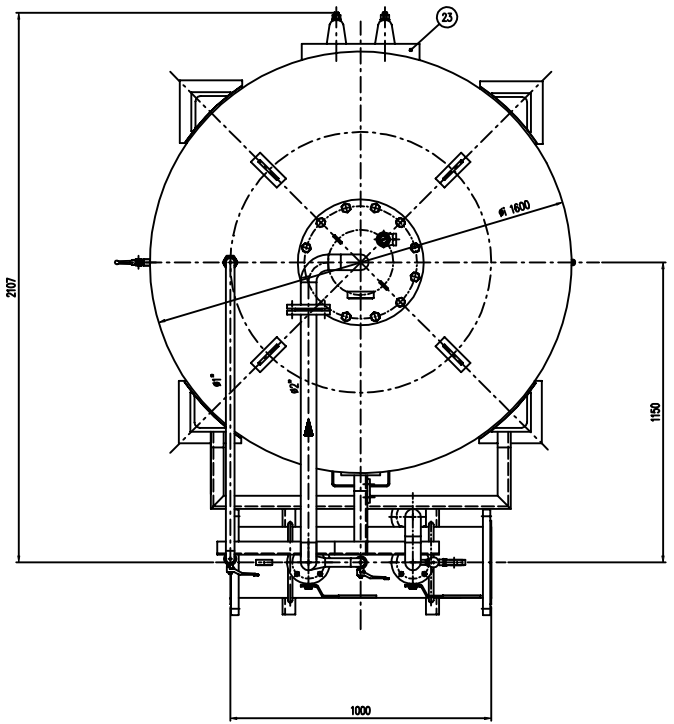
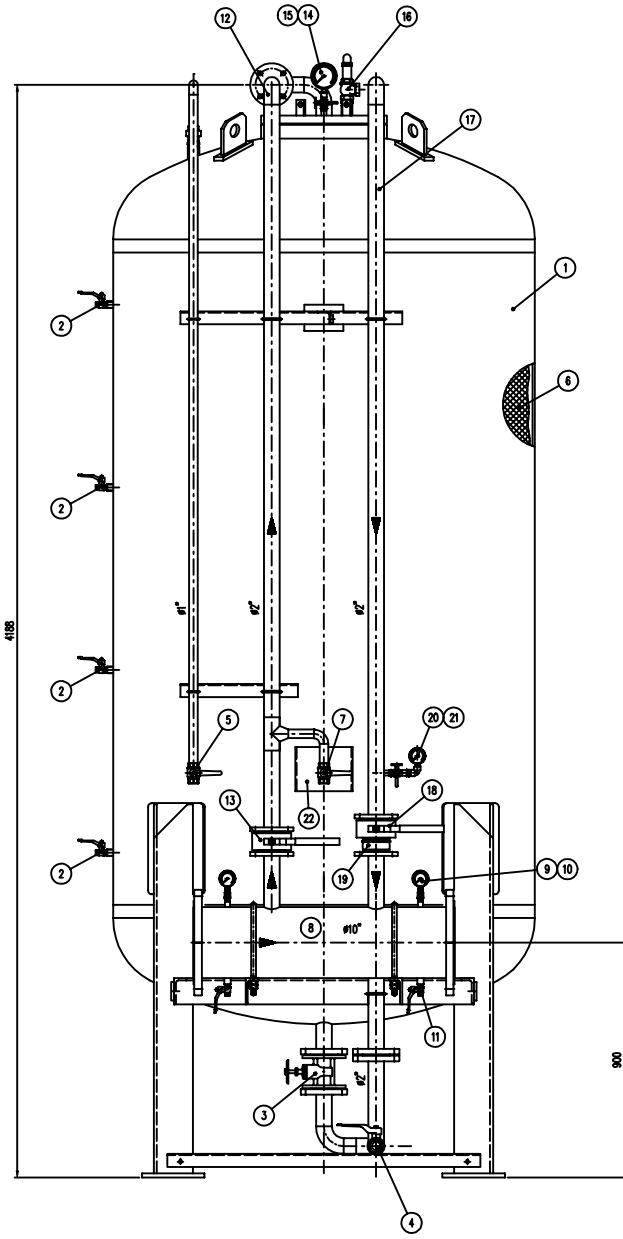


IMPORTANTE :
CACCIALANZA & C. S.p.A. si riserva il diritto di modificare senza preavviso le informazioni contenute in questo schema con il proposito di apportare miglioramenti alla produzione.

IMPORTANT :
CACCIALANZA & C. S.p.A. reserves the right to change or modify without previous notice any data or specifications due to changes or modifications in order to improve the products presented!



POS.	DESCRIZIONE DESCRIPTION	MATERIALE MATERIAL	Q.TA QTY
1	SERBATOIO LIQUIDO SCHUMOSO CAP. 6000 l FORM COMPACTO UNO DEI 1.070000	FE 40-2 KW UN 5860 SER. A SER. 9	1
2	INDICATORE DI LIVELLO (VALVOLA A SFERA # 3/8") LINEA INGRESSO (DIA. VALVE # 2")	ACCIAIO INOX AISI 316 STAINLESS STEEL SER. 316	4
3	CARABINERCA PORTALE # 2" LINEA GAS VALVE # 2"	ACCIAIO STEEL	1
4	CARICO / SCARICO SERBATOIO (VALVOLA A SFERA # 2") LINEA CARIC. / DRAIN VALVE # 2"	ACCIAIO INOX AISI 316 STAINLESS STEEL SER. 316	1
5	SFIATO SERBATOIO (VALVOLA A SFERA # 1") LINEA SFIAT. (DIA. VALVE # 1")	ACCIAIO INOX AISI 316 STAINLESS STEEL SER. 316	1
6	MEMBRANA SERBATOIO	HY-PALON HY-PALON	1
7	SFIATO MEMBRANA (VALVOLA A SFERA #1") MEMBRANA SER. 101 DIA. VALVE #1"	OTTONE BRASS	1
8	TURBO MISCELATORE # 10 API SL. G. B SOH STD PRESSIONE PVP # 10 PVP# 100 PSI	CHS UNI 5462/64 SER. A SER. 9	1
9	HAMOMETRO TURBO MISCELATORE # 63 SCALA 0-25 ATT. RAD. # 1/4" GAS M PREMIER PVP PRESS. INOX # 63 SCALA 0-25 # 1/4" GAS M INOX	ACCIAIO AL CARBONIO CARBON STEEL	2
10	VALVOLA PORTA HAMOMETRO (VALVOLA A SFERA # 1/4" M x F) PRESSIONE INOX # 100 SCALA 0-25 # 1/4" GAS M	OTTONE BRASS	2
11	DRENAGGIO TURBO MISCELATORE (VALVOLA A SFERA # 3/8" M x F) PRESSIONE INOX # 100 SCALA 0-25 # 3/8" GAS M	OTTONE BRASS	2
12	LINEA INNESSIONE ACQUA # 2" TURBO API SL. G-B SOH STD WATER INLET LINE # 2" PVP # 10 SL. G-B SOH STD	CHS UNI 5462/64 SER. A SER. 9	1
13	INTERCONNESSIONE LINEA ACQUA (VALVOLA A SFERA #2") CORPO # 100 SFERA AISI 420 SER. 100 DIA. VALVE # 2"	ACCIAIO AL CARBONIO CARBON STEEL	1
14	HAMOMETRO SERBATOIO # 100 SCALA 0-25 ATT. RAD. # 1/2" GAS M LINEA PRESS. INOX # 100 SCALA 0-25 # 1/2" GAS M INOX	ACCIAIO AL CARBONIO CARBON STEEL	1
15	RUBINETTO PORTAMANOMETRO # 1/2" PRESSIONE INOX COOK # 1/2"	OTTONE BRASS	1
16	VALVOLA DI SICUREZZA SERBATOIO # 1.107" TARATA A 11.5 kg/cm2 LINEA PRESS. SHUTT VALVE # 1.107" SET POINT 11.5 kg/cm2	OTTONE BRASS	1
17	LINEA USCITA LIQUIDO SCHUMOSO # 2" TURBO API SL. G. B SOH STD FORM COMPACTO OUTLET LINE # 2" PVP # 10 SL. G. B SOH STD	ACCIAIO INOX AISI 304 STAINLESS STEEL SER. 304	1
18	INTERCONNESSIONE LINEA USCITA LIQUIDO SCHUMOSO (VALVOLA A SFERA #2") FORM COMPACTO OUTLET LINE INTERPRESSA (DIA. VALVE #2")	ACCIAIO INOX AISI 316 STAINLESS STEEL SER. 316	1
19	VALVOLA DI FRECCIO LINEA USCITA LIQUIDO SCHUMOSO # 2" FORM COMPACTO OUTLET (DIA. VALVE #2")	ACCIAIO INOX AISI 304 STAINLESS STEEL SER. 304	1
20	HAMOMETRO LINEA LIQUIDO SCHUMOSO # 63 SCALA 0-25 ATT. RAD. # 1/4" GAS M FORM COMPACTO PVP PRESS. INOX # 63 SCALA 0-25 # 1/4" GAS M INOX	ACCIAIO INOX AISI 304 STAINLESS STEEL SER. 304	1
21	RUBINETTO PORTAMANOMETRO # 1/4" PRESSIONE INOX COOK # 1/4"	OTTONE BRASS	1
22	TARGA IDENTIFICAZIONE SERBATOIO LINEA IDENTIFICAZIONE PLATE	LEGA LEGGERA LIGHT ALLOY	1
23	PASSO D'UOMO MANHOLE	C 18 UNI 5462 SER. A SER. 9	1

DATI TECNICI TECHNICAL DATA			
PRESSIONE IN ESERCIZIO WORKING PRESSURE	10 bar	SPESORE FASCIAME SHELL THICKNESS	8 mm
PRESSIONE DI PROGETTO DESIGN PRESSURE	12 bar	SPESORE FONDO FORMED HEAD THICKNESS	8 mm
PRESSIONE DI PROVA IDRAULICA PROOF PRESSURE SET POINT	17 bar	SOTTOSPESORE DI CORROSIONE CORROSION PROOF THICKNESS	mm
TEMPERATURA DI PROGETTO DESIGN TEMPERATURE	-10 +50 °C	INDICAZIONE SCALE	10 %
INFORMATICA DI COSTRUZIONE CODE DESIGNER	I.S.P.E.S.L.	ENTE COLLAUDATORE INSPECTION AGENCY	
MATRICOLO PART.			
CAMPO DI LAVORO WORKING RANGE	1200+6000/ml.		
MISCELAZIONE MIXING	%		
DIAPHRAGMA ACQUA WATER DIAPHRAGM	# mm		
DIAPHRAGMA SCHUMOSO FOAM DIAPHRAGM	# mm		
PESO TOTALE (VUOTO) TOTAL WEIGHT (EMPTY)	1900 kg	PESO TOTALE (CARICO) TOTAL WEIGHT (CHARGE)	kg
TIPO LIQUIDO SCHUMOSO TYPE LIQUID FOAM		PESO SPECIFICO SPECIFIC GRAVITY	kg/cm ³

VERNICIATURA - PAINTING
CYCLE EXPOSSURE - COATING CYCLE
ESTERNA : SABBATURA SA 2.5
EXTERNAL : SANDBLASTING SA 2.5
FONDO : N.1 MANO DI FONDO EXPOSSURE - 60
FLOOR : N.1 COAT EXPOSURE - 60
FINALE : N.2 MANO DI SMALTO EXPOSSURE RAL 3000 - 45 μ
FINAL : N.2 COAT EXPOSURE RAL 3000 - 45 μ DATA
S.F.S. TOTALE 150 μ
TOTAL D.F.T. 150 μ

NOTE
1) LA TUBAZIONE A VALLE DEL TURBO MISCELATORE DEVE ESSERE RETTILINEA AL MINIMO PER 1000mm
PIPE DOWNSTREAM HAS TO BE STRAIGHT FOR A MINIMUM OF 1000mm

Rev.	Date	Description	Drawn	Checked	Approved
0	22.11.99	Emesso per costruzione	GM	MB	

CACCIALANZA & C. S.p.A.		Client / Project	
www.caccialanza.com		MISCELATORE A SPOSTAMENTO DI LIQUIDO TIPO MSL-E 1x6000	
ASSEMBLAMENTO		ASSEMBLY	
SISTEMI (S.p.A.) - ITALY		DISPLACEMENT LIQUID PREMIXER MSL-E 1x6000 TYPE	
		GENERAL ASSEMBLY	

CONNESSIONI CONNECTION	TIPO TYPE	Date	Nome	Rev.	Sheet
FLANGIA INGRESSO / USCITA TURBO MISCELATORE PRESSIONE PVP INLET / OUTLET FLANGE	#10" ANSI 150# RF	22.11.99	GMARRUCCHI	0	1
VALVOLA CARICO / SCARICO SERBATOIO LINE CARIC. / DRAIN VALVE	# 2" GAS F	22.11.99	MBARRIENI	0	1

0470260610	Sp.	Size	Scale	Drawn by	Rev.	Sheet
		A1	1:10	04722826	0	1

This drawing is the property of CACCIALANZA & C. S.p.A. and is not to be reproduced or used to fabricate any mechanical part without the approval of CACCIALANZA & C. S.p.A. without the prior written consent of CACCIALANZA & C. S.p.A.