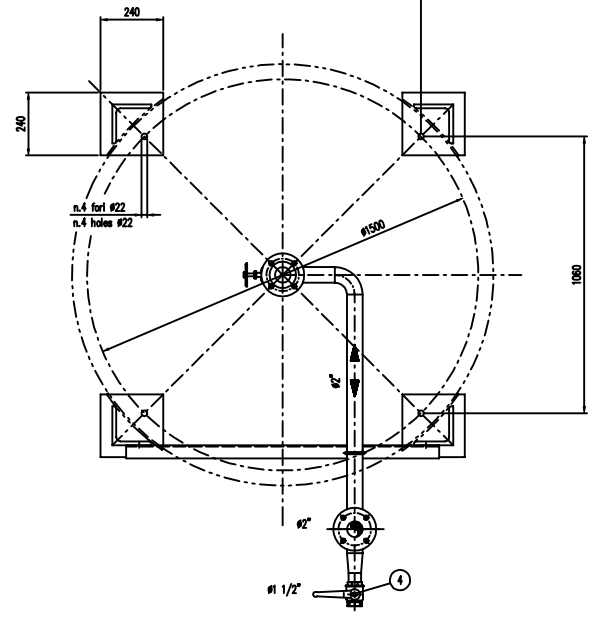
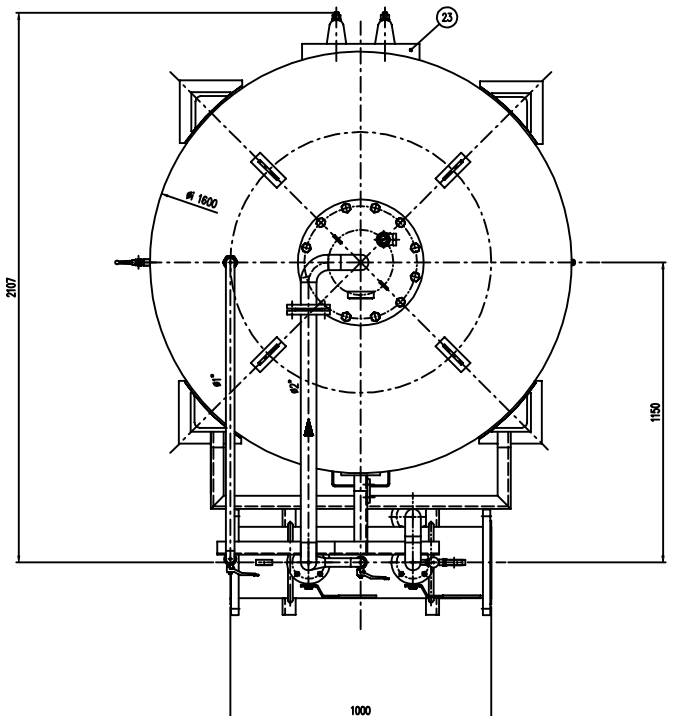
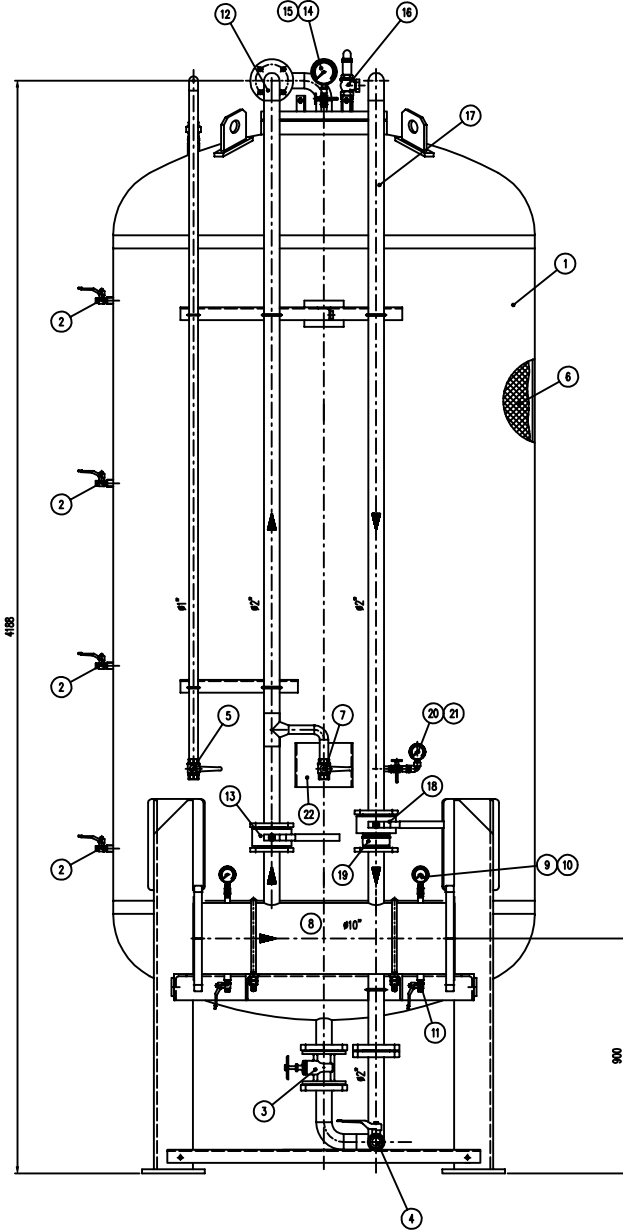


IMPORTANTE :
CACCIALANZA & C. S.p.A. si riserva il diritto di modificare senza preavviso le informazioni
contenute in questo schizzo con il proposito di apportare miglioramenti alla produzione.

IMPORTANT !
CACCIALANZA & C. S.p.A. reserves the right to change or modify without previous notice any data
or specifications due to changes or modifications in order to improve the products presented!



POS.	DESCRIZIONE DESCRIPTION	MATERIALE MATERIAL	Q.TA QTY
1	SERBATOIO LIQUIDO SCHIUMOSO CAP. 6000 l FORE COMPRESI LINEE E LIPNODI	FE 402.2 KW UNI 5869 SER. A 101 G. 9	1
2	INDICATORE DI LIVELLO (VALVOLA A SFERA # 3/8") LINEE MISURAZIONE (DIA. VALVE # 3/8")	OTTONE BRASS	4
3	CARICHI/SCARICHI SERBATOIO (VALVOLA A SFERA # 2") LINEE CARICHE / LINEE SCARICHI	OTTONE BRASS	1
4	SFIATO SERBATOIO (VALVOLA A SFERA # 1") LINEE SFIATO (DIA. VALVE # 1")	OTTONE BRASS	1
5	MEMBRANA SERBATOIO	HYFALON HYFALON	1
6	SFIATO MEMBRANA (VALVOLA A SFERA #1") MEMBRANA, LINEE SFIATO (DIA. VALVE #1")	OTTONE BRASS	1
7	TURBO MISCELATORE # 10 API SL G. B SOH STD PRESSIONI PPM # 10 - PPM 10000000 STD	CIS UNI 5482/64 SER. A 101 G. 9	1
8	HAMOMETRO TURBO MISCELATORE # 63 SCALA 0-25 ATT. RAD. # 1/4" GAS M PRESSIONI PPM PRESS. MISCELATORE # 63 SCALA 0-25 # 1/4" GAS M BAR.	ACCIAIO AL CARBONIO CARBON STEEL	2
9	VALVOLA PORTA HAMOMETRO (VALVOLA A SFERA # 1/4" M x F) PRESSIONI MISCELATORE (DIA. VALVE # 1/4" G. 9)	OTTONE BRASS	2
10	DRENAGGIO TURBO MISCELATORE (VALVOLA A SFERA # 3/8" M x F) PRESSIONI PPM (DIA. VALVE # 3/8" G. 9)	OTTONE BRASS	2
11	LINEA INNESSIONE ACCIAIO # 2" TURBO API SL G. B SOH STD WATER MOUNT LINE # 2" PPM 101 G. 9 B SOH STD	CIS UNI 5482/64 SER. A 101 G. 9	1
12	INTERCETTAZIONE LINEA ACCIAIO (VALVOLA A SFERA #2") FORE COMPRESI QUARTI LINE INTERCETTAZIONE (DIA. VALVE #2")	CORPO A 100 SFERA ANSI 420 BODY A 100 BALL ANSI 420	1
13	HAMOMETRO SERBATOIO # 100 SCALA 0-25 ATT. RAD. # 1/2" GAS M PRESSIONI MISCELATORE # 100 SCALA 0-25 # 1/2" GAS M BAR.	ACCIAIO AL CARBONIO CARBON STEEL	1
14	RUBINETTO PORTAHAMOMETRO # 1/2" PRESSIONI MISCELATORE COOK # 1/2"	OTTONE BRASS	1
15	VALVOLA DI SOCCETTA SERBATOIO # 1 1/4" TARATA A 11.5 kg/cm2 LINEE PRESSURE SHUT OFF VALVE # 1 1/4" SET POINT 11.5 kg/cm2	OTTONE BRASS	1
16	LINEA USCITA LIQUIDO SCHIUMOSO # 2" TURBO API SL G. B SOH STD FORE COMPRESI QUARTI LINE USCITA LIQUIDO SCHIUMOSO (DIA. VALVE #2")	CIS UNI 5482/64 SER. A 101 G. 9	1
17	INTERCETTAZIONE LINEA USCITA LIQUIDO SCHIUMOSO (VALVOLA A SFERA #2") FORE COMPRESI QUARTI LINE INTERCETTAZIONE (DIA. VALVE #2")	CORPO A 100 SFERA ANSI 420 BODY A 100 BALL ANSI 420	1
18	VALVOLA DI FRECCIA LINEA USCITA LIQUIDO SCHIUMOSO #2" FORE COMPRESI QUARTI LINE USCITA LIQUIDO SCHIUMOSO (DIA. VALVE #2")	CORPO OTTONE - INT. ACC. INOX BODY BRASS - INT. ST. STEEL	1
19	HAMOMETRO LINEA USCITA LIQUIDO SCHIUMOSO # 63 SCALA 0-25 ATT. RAD. # 1/4" GAS M PRESSIONI MISCELATORE LINEA USCITA LIQUIDO SCHIUMOSO (DIA. VALVE # 63 SCALA 0-25 # 1/4" GAS M BAR.)	ACCIAIO AL CARBONIO CARBON STEEL	1
20	RUBINETTO PORTAHAMOMETRO # 1/4" PRESSIONI MISCELATORE COOK # 1/4"	OTTONE BRASS	1
21	TARGA IDENTIFICAZIONE SERBATOIO LINEE IDENTIFICAZIONE PLATE	LEGA LEGGERA LIGHT ALLOY	1
22	PASSO D'UOMO MANHOLE	C 18 UNI 5482 SER. A 101 G. 9	1

DATI TECNICI TECHNICAL DATA			
PRESSIONE IN ESERCIZIO WORKING PRESSURE	10 bar	SPESORE FASCIAME SHELL THICKNESS	8 mm
PRESSIONE DI PROGETTO DESIGN PRESSURE	12 bar	SPESORE FONDO FORMED HEAD THICKNESS	8 mm
PRESSIONE DI PROVA IDRAULICA PROVVISORIA SET POINT HYDRAULIC TEST PRESSURE PROVISIONAL SET POINT	17 bar	SOTTOSPESORE DI CORROSIONE CORROSION PUFF THICKNESS	mm
TEMPERATURA DI PROGETTO DESIGN TEMPERATURE	-10 +50 °C	RADIOGRAFIE S-RAYS	10 X
INFORMATICA DI COSTRUZIONE CODE EXECUTION	I.S.P.E.S.L.	ENTE COLLAUDATORE INSPECTION AGENCY	
MATRICOLO PART.			
CAMPO DI LAVORO WORKING RANGE	1200-6000/ml.		
MISCELAZIONE MIXING	%		
DIAPHRAGMA ACCIAIO DIAPHRAGM STEEL	# mm		
DIAPHRAGMA SCHIUMOSO FOAM COMPRESSOR	# mm		
PESO TOTALE (VUOTO) TOTAL WEIGHT (EMPTY)	1900 kg	PESO TOTALE (CARICO) TOTAL WEIGHT (CHARGE)	kg
TIPO LIQUIDO SCHIUMOSO FOAM LIQUID		PESO SPECIFICO SPECIFIC GRAVITY	kg/cm ³

VERNICIATURA - PAINTING
CYCLE EPPOXIDICO - EPOXY CYCLE
ESTERNA : SABBATURA SA 2.5
SABBLASTING SA 2.5
FOUNDO : N.1 MANO DI FONDO EPPOXIDICO - 60
PRIME : N.1 COAT EPoxy NEW PRIMER - 60
FINALE : N.2 MANO DI SMALTO EPPOXIDICO RAL 3000 - 45 µ
FINISH : N.2 COAT EPoxy FINISH RAL 3000 - 45 µ Coat
S.E.S. TOTALE 150 µ
TOTAL D.F.T. 150 µ

NOTE
1) LA TUBAZIONE A VALLE DEL TURBO MISCELATORE DEVE ESSERE RETTILINEA AL MINIMO PER 1000mm
PIPE DOWNSTREAM HAS TO BE STRAIGHT FOR A MINIMUM OF 1000mm

Rev.	Date	Description	Drawn	Checked	Approved
0	22.11.99	Emesso per costruzione			

CACCIALANZA & C. S.p.A.		Client / Project	
Drawn	22.11.99	Client	
Checked	22.11.99	Project	
Approved			

CONNESSIONI CONNECTION	TIPO TYPE	Rev.	Sheet
FLANGIA INGRESSO / USCITA TURBO MISCELATORE PRESSURE PPM INLET / OUTLET FLANGE	#10" ANSI 150# RF	0	1
VALVOLA CARICO / SCARICO SERBATOIO LINE CARICHE / DRAIN VALVE	# 2" GAS F	0	1

Rev.	Date	Nome	Descr.	Scale	Dwg. no.	Rev.	Sheet
0	22.11.99	GMARRUCCI	MISCELATORE A SPOSTAMENTO DI LIQUIDO TIPO MSL-E 1x6000	A1	04722817	0	1
0	22.11.99	MBARBENI	ASSEMBLE GENERALE DISPLACEMENT LIQUID PREMIXER MSL-E 1x6000 TYPE GENERAL ASSEMBLY	1:10	04722817	0	1

THIS DRAWING IS THE PROPERTY OF CACCIALANZA & C. S.p.A. and is not to be reproduced or used to fabricate any
equipment for other than the purposes of approval except where provided for by agreement with this company