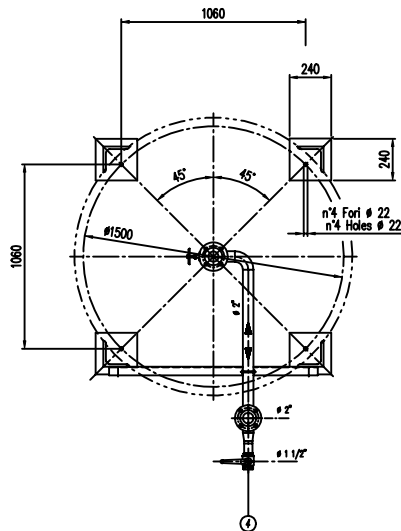
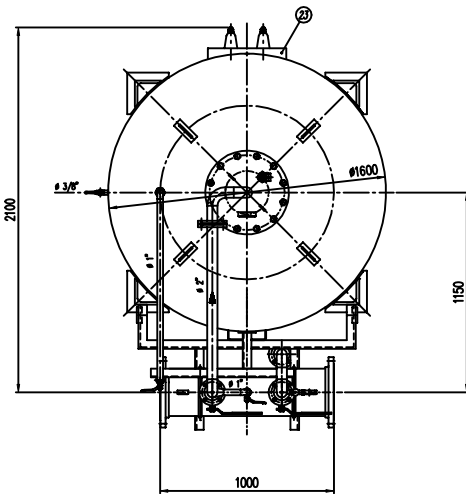
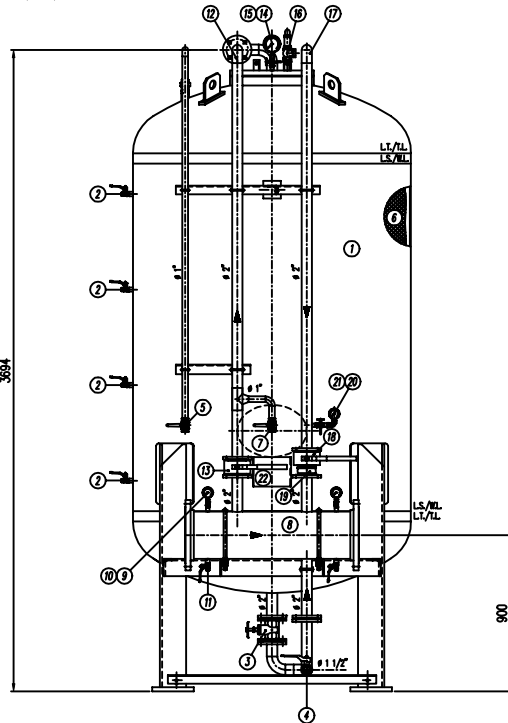


INFORMAZIONE : CACCIALANZA & C. S.p.A. si riserva il diritto di modificare senza preavviso le informazioni contenute in questo schema con il proposito di apportare miglioramenti alla produzione

NOTICE: CACCIALANZA & C. S.p.A. reserves the right to change or modify without previous notice any data or specifications due to changes or modifications in order to improve the products presented



POS.	DESCRIZIONE DESCRIPTION	MATERIALE MATERIAL	Q.TA QTY
1	SERBATOIO LIQUIDO SCHIUMOSO CAP. 5000 l FORM COMPONA TUBO CEMENTI L. CROSTI	FE 410.2 KM UN 5880 RES A 100 G. B	1
2	INDICATORE DI LIVELLO (VALVOLA A SFERA # 3/8") LINEA MISURA BALL VALVE # 3/8"	OTTONE BRASS	4
3	SARACINESCA PRINCIPALE DN 50 MAIN GATE VALVE DN 50	ACCIAIO STEEL	1
4	CARICO / SCARICO SERBATOIO (VALVOLA A SFERA # 1 1/2") TUBO CEMENTI / BRICK VALVE # 1 1/2"	OTTONE BRASS	1
5	SFATO SERBATOIO (VALVOLA A SFERA # 1") LINEA VENT BALL VALVE # 1"	OTTONE BRASS	1
6	MEMBRANA MEMBRANE	HYFALON HYFALON	1
7	SFATO MEMBRANA (VALVOLA A SFERA # 1") MEMBRANE VENT BALL VALVE # 1"	OTTONE BRASS	1
8	TUBO MISCELATORE # 10" API SL GR. B SCH STD PREMIER PIPE # 10" API SL GR. B SCH STD	CIS UN 5462/64 RES A 100 G. B	1
9	MANOMETRO TUBO MISCELATORE # 83 SCALA 0-25 ATT. RAD. # 1/4" GAS M PREMIER PIPE PRESS. METER # 83 SCALE 0-25 # 1/4" GAS M RAD.	ACCIAIO AL CARBONIO CARBON STEEL	2
10	VALVOLA PORTA MANOMETRO (VALVOLA A SFERA # 1/4" M x F) PRESSURE METER BALL VALVE # 1/4" M x F	OTTONE BRASS	2
11	DRENAGGIO TUBO MISCELATORE (VALVOLA A SFERA # 3/8" M x F) PREMIER PIPE DRAIN BALL VALVE # 3/8" M x F	OTTONE BRASS	2
12	LINEA MANSIONE ACCIAIO # 2" TUBO API SL GR. B SCH STD WATER INLET LINE # 2" PIPE API SL GR. B SCH STD	CIS UN 5462/64 RES A 100 G. B	1
13	INTERCETTAZIONE LINEA USCITA LIQUIDO SCHIUMOSO (VALVOLA A SFERA DN 50) TUBO COMPONO ORLET LINE INTERCEPTOR BALL VALVE DN 50	CORPO A 100 SFERA ANSI 420 BODY BALL VALVE DN 50	1
14	MANOMETRO SERBATOIO # 100 SCALA 0-25 ATT. RAD. # 1/2" GAS M TUBO PRESS. METER # 100 SCALE 0-25 # 1/2" GAS M RAD.	ACCIAIO AL CARBONIO CARBON STEEL	1
15	RUBINETTO PORTAMANOMETRO # 1/2" PRESSURE METER COCK # 1/2"	OTTONE BRASS	1
16	VALVOLA DI SICUREZZA SERBATOIO # 1 1/4" TAVOLA A 11.5 kg/cm2 PRESS. SAFETY VALVE # 1 1/4" SET POINT 11.5 kg/cm2	OTTONE BRASS	1
17	LINEA USCITA LIQUIDO SCHIUMOSO # 2" TUBO API SL GR. B SCH STD FORM COMPONO ORLET LINE # 2" PIPE API SL GR. B SCH STD	CIS UN 5462/64 RES A 100 G. B	1
18	INTERCETTAZIONE LINEA USCITA LIQUIDO SCHIUMOSO (VALVOLA A SFERA DN 50) FORM COMPONO ORLET LINE INTERCEPTOR BALL VALVE DN 50	CORPO A 100 SFERA ANSI 420 BODY BALL VALVE DN 50	1
19	VALVOLA DI RIESCIMO LINEA USCITA LIQUIDO SCHIUMOSO DN 50 FORM COMPONO ORLET GATE VALVE DN 50	CORPO OTTONE - INT. ACC. INOX BODY BRASS - INT. ST. 316L	1
20	MANOMETRO LINEA LIQUIDO SCHIUMOSO # 83 SCALA 0-25 ATT. RAD. # 1/4" GAS M FORM COMPONO LINE PRESS. METER # 83 SCALE 0-25 # 1/4" GAS M RAD.	ACCIAIO AL CARBONIO CARBON STEEL	1
21	RUBINETTO PORTAMANOMETRO # 1/4" PRESSURE METER COCK # 1/4"	OTTONE BRASS	1
22	TARGA IDENTIFICAZIONE SERBATOIO NAME ENGRAVING PLATE	LEGA LEGGERA LIGHT ALLOY	1
23	PASSO D'UOMO MANHOLE	C 18 UN 5462 RES A 100 G. B	1

DATI TECNICI TECHNICAL DATA			
PRESSIONE DI ESERCIZIO SERVICE PRESSURE	10 bar	SPESSORE FASCIAME SHELL THICKNESS	8 mm
PRESSIONE DI PROGETTO DESIGN PRESSURE	12 bar	SPESSORE FONDO FORMED HEAD THICKNESS	8 mm
PRESSIONE DI PROVA IDRAULICA HYDRAULIC TEST PRESSURE	17 bar	SOPRALPESORE DI CORROSIONE CORROSION PROTECTIVE	/ mm
TEMPERATURA DI PROGETTO DESIGN TEMPERATURE	-10 +50 °C	RADIOGRAFIE RADIOPHOTOGRAPHS	10 %
NORMATIVA DI COSTRUZIONE CODE EXECUTION	ISP.E.S.L.	ENTE COLLABORATORE INSPECTION AGENCY	/
MATERIALE MATERIAL			
CAMPO DI LAVORO WORKING RANGE	1200-6000/ml.		
MISCELAZIONE MIXING	%		
DIAPHRAGMA ACCIAIO DIAPHRAGM STEEL	ø mm		
DIAPHRAGMA SCHIUMOSO DIAPHRAGM FOAM	ø mm		
PESO TOTALE (MORTO) TOTAL WEIGHT (EMPTY)	1700 kg	PESO TOTALE (CARICO) TOTAL WEIGHT (LOADED)	kg
TIPO LIQUIDO SCHIUMOSO FOAM LIQUID TYPE		PESO SPECIFICO SPECIFIC WEIGHT	kg/dm <sup>3</sup>

VERNICATURA - PAINTING  
 TUBO EPROSSICO - EPONIC CYCLE  
 ESTERNA : SABBATURA SA 2.5  
 SABBATURA SA 2.5  
 FONDO : N1 MANTO DI FONDO EPROSSICO - 6µ  
 FODRO : N1 DONT EPONIC NON PRIMER - 6µ  
 FINALE : N2 MANTO DI SVALTO EPROSSICO RAL 3000 - 45µ  
 FINALE : N2 COAT EPONIC RAL 3000 - 45µ DATA  
 S.F.S. TOTALE 150µ  
 TONE DWT. 180µ

NOTE  
 1) LA TUBAZIONE A VALLE DEL TUBO MISCELATORE DEVE ESSERE RETTILINEA AL MINIMO PER 1000mm  
 PIPE DOWNSTREAM HAS TO BE STRAIGHT FOR A MINIMUM OF 1000mm

Rev.	Date	Emesso per costruzione	MS	MB
0	16.11.99	Emesso per costruzione	MS	MB

CACCIALANZA & C. S.p.A.  
 AMBROSIO BELTRACCHI AUTOMAZIONI  
 SODRITA DEL LAGO - ITALY

CONNESSIONI CONNECTION		TIPO TYPE	Data		Nome	
FLANGIA INGRESSO / USCITA TUBO MISCELATORE PREMIER PIPE INLET / OUTLET FLANGE	DN 250 UN/DIN PN 16	MS	Drawn	16.11.99	MS	
VALVOLA CARICO / SCARICO SERBATOIO TANK GATE / GATE VALVE	ø 1 1/2" GAS F	MB	Checked	16.11.99	MB	
			Approved			
			Date	047005020	Scale	1:15
			Drawn	A1	Scale	04722409
			Sheet	0	Drawn by	
			of	1	Checked by	

Tutti i diritti sono riservati a CACCIALANZA & C. S.p.A. and no part to be reproduced or used in any form without the written permission of CACCIALANZA & C. S.p.A.