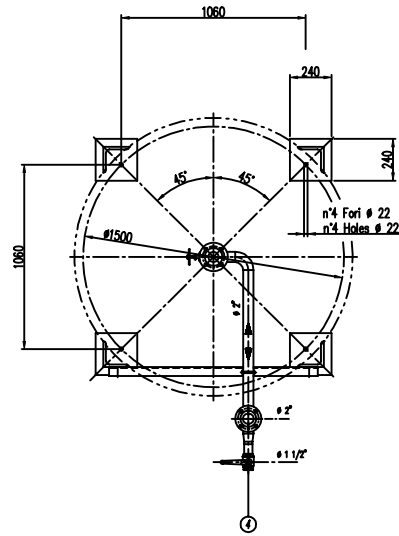
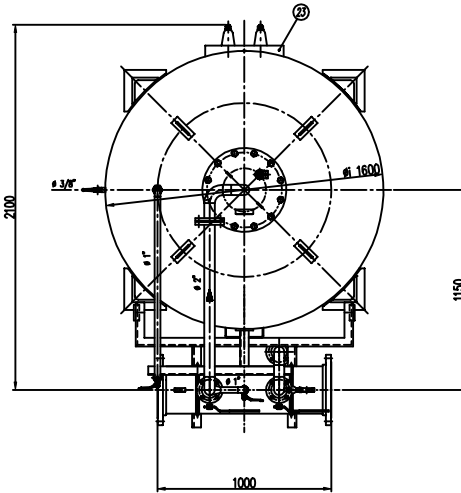
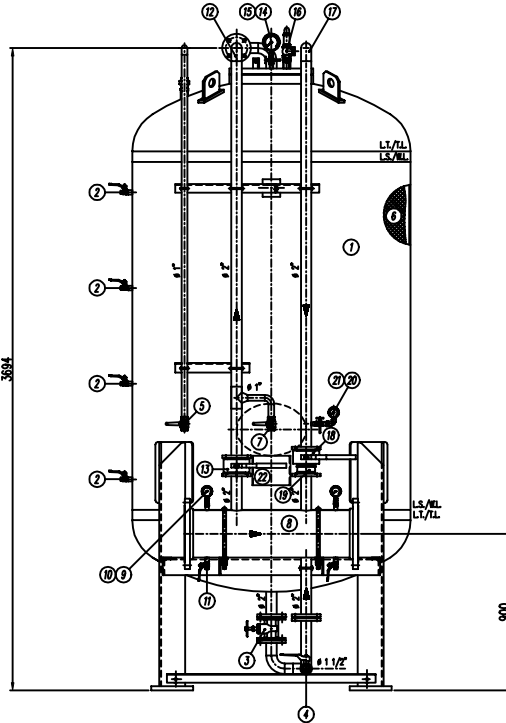


IMPORTANTE :
CACCIALANZA & C. S.p.A. si riserva il diritto di modificare senza preavviso le informazioni
contenute in questo schema con il proposito di apportare miglioramenti alla produzione.

IMPORTANT :
CACCIALANZA & C. S.p.A. reserves the right to change or modify without previous notice any data
or specifications due to changes or modifications in order to improve the products presented!



POS.	DESCRIZIONE	MATERIALE	Q.TA
1	SERBATOIO LIQUIDO SCHIUMOSO CAP. 5000 l FONDI COMPRESI (VALVOLA A SFERA # 1/2")	FE 410.2 KW (V) 5860 AISI 316 SS 304	1
2	INDICATORE DI LIVELLO (VALVOLA A SFERA # 3/8") LINEA INGRESSO (BOLL. VALVE # 1/2")	ACCIAIO INOX AISI 316 STAINLESS STEEL 304	4
3	CAPACINETTA PRINCIPALE DN 50 LINEE GAS VALVE DN 50	BRONZO BRONZE	1
4	CARICO / SCARICO SERBATOIO (VALVOLA A SFERA # 1/2") LINEE CARICO / CARIC VALVE # 1/2"	ACCIAIO INOX AISI 316 STAINLESS STEEL 304	1
5	SFIATO SERBATOIO (VALVOLA A SFERA # 1") LINEE SFIATO (BOLL. VALVE # 1")	ACCIAIO INOX AISI 316 STAINLESS STEEL 304	1
6	MEMBRANA SERBATOIO	HYFALON HYFALON	1
7	SFIATO MEMBRANA (VALVOLA A SFERA # 1")	OTTONE BRASS	1
8	TURBO MISCELATORE # 10" API SL Gr. B SCH STD PREMIER PVP # 10" API SL Gr. B SCH STD	CIS UNI 5482/64 AISI 316 SS 304	1
9	HAMOMETRO TURBO MISCELATORE # 63 SCALA 0-25 ATT. RAD. # 1/4" GAS M PREMIER PVP PRESS. REDUCER # 63 SCALA 0-25 # 1/4" GAS M	ACCIAIO AL CARBONIO CARBON STEEL	2
10	VALVOLA PORTA HAMOMETRO (VALVOLA A SFERA # 1/4" M x F) PREMIER PVP PRESS. REDUCER # 63 SCALA 0-25 # 1/4" GAS M	OTTONE BRASS	2
11	DRENAGGIO TURBO MISCELATORE (VALVOLA A SFERA # 3/8" M x F) PREMIER PVP PRESS. REDUCER # 63 SCALA 0-25 # 1/4" GAS M	OTTONE BRASS	2
12	LINEA INNESSIONE ACCIAIA # 2" TURBO API SL Gr. B SCH STD WATER INLET LINE # 2" PIPE API SL Gr. B SCH STD	CIS UNI 5482/64 AISI 316 SS 304	1
13	INTERCETTAZIONE LINEA ACQUA (VALVOLA A SFERA DN 50) FONDI COMPRESI (BOLL. VALVE # 1/2")	CORRO # 100 SFERA AISI 420 STAINLESS STEEL 304	1
14	HAMOMETRO SERBATOIO # 100 SCALA 0-25 ATT. RAD. # 1/2" GAS M LINEE PRESS. REDUCER # 100 SCALA 0-25 # 1/2" GAS M	ACCIAIO AL CARBONIO CARBON STEEL	1
15	RUBINETTO PORTAHAMOMETRO # 1/2" PREMIER PVP PRESS. REDUCER # 63 SCALA 0-25 # 1/2" GAS M	OTTONE BRASS	1
16	VALVOLA DI SICUREZZA SERBATOIO # 1 1/2" TABATA A 11.5 kg/cm2 LINEE PRESS. SFIATO VALVE # 1 1/2" SET POINT 11.5 kg/cm2	OTTONE BRASS	1
17	LINEA USCITA LIQUIDO SCHIUMOSO # 2" TURBO API SL Gr. B SCH STD FONDI COMPRESI (BOLL. VALVE # 1/2")	ACCIAIO INOX AISI 304 STAINLESS STEEL 304	1
18	INTERCETTAZIONE LINEA USCITA LIQUIDO SCHIUMOSO (VALVOLA A SFERA DN 50) FONDI COMPRESI (BOLL. VALVE # 1/2")	ACCIAIO INOX AISI 316 STAINLESS STEEL 304	1
19	VALVOLA DI RIFUGIO LINEA USCITA LIQUIDO SCHIUMOSO DN 50 FONDI COMPRESI (BOLL. VALVE # 1/2")	ACCIAIO INOX AISI 304 STAINLESS STEEL 304	1
20	HAMOMETRO LINEA USCITA LIQUIDO SCHIUMOSO # 63 SCALA 0-25 ATT. RAD. # 1/4" GAS M FONDI COMPRESI (BOLL. VALVE # 1/2")	ACCIAIO INOX AISI 304 STAINLESS STEEL 304	1
21	RUBINETTO PORTAHAMOMETRO # 1/4" PREMIER PVP PRESS. REDUCER # 63 SCALA 0-25 # 1/4" GAS M	OTTONE BRASS	1
22	TARGA IDENTIFICAZIONE SERBATOIO LINEE IDENTIFICAZIONE PLATE	LEGA LEGGERA LIGHT ALLOY	1
23	PASSO UOMO MANHOLE	C 18 UNI 5482 AISI 316 SS 304	1

DATI TECNICI TECHNICAL DATA			
PRESSIONE IN ESERCIZIO WORKING PRESSURE	10 bar	SPESORE FASCIAME SHELL THICKNESS	8 mm
PRESSIONE DI PROGETTO DESIGN PRESSURE	12 bar	SPESORE FONDI FORMED HEAD THICKNESS	8 mm
PRESSIONE DI PROVA IDRAULICA HYDRAULIC TEST PRESSURE	17 bar	SOTTOPRESSURE DI CORROSIONE CORROSION PUMP THICKNESS	/ mm
TEMPERATURA DI PROGETTO DESIGN TEMPERATURE	-10 +50 °C	RADIORAGIONE RADIATION	10 X
INFORMATIVA DI COSTRUZIONE CODE EXECUTION	I.S.P.E.S.L.	ENTE COLLAUDATORE INSPECTION AGENCY	/
MATRICOLA PART.			
CAMPO DI LAVORO WORKING RANGE	1200+8000/ml.		
MISCELAZIONE MIXING	%		
DIAPHRAGMA ACQUA WATER DIAPHRAGM	# mm		
DIAPHRAGMA SCHIUMOSO FOAM DIAPHRAGM	# mm		
PESO TOTALE (MORTO) TOTAL WEIGHT (EMPTY)	1700 kg	PESO TOTALE (CARICO) TOTAL WEIGHT (CHARGE)	kg
TIPO LIQUIDO SCHIUMOSO FOAM LIQUID TYPE		PESO SPECIFICO SPECIFIC GRAVITY	kg/dm ³

VERNICIATURA - PAINTING
CYCLE EPPOXIDICO - EPPOXIC CYCLE
ESTERNA : SABBATURA SA 2.5
EXTERNAL : SANDBLASTING SA 2.5
FONDO : R11 MANO DI FONDO EPPOXIDICO - 60
PRIMA : M2 GRESI DRY MIX PRIMER - 60
FINALE : M2 MANO DI SMALTO EPPOXIDICO RAL 3000 - 45 µ
PESI : M2 GRESI DRY MIX PRIMER - 60 µ / dm²
S.F.S. TOTALE 150 µ
TOTAL D.F.T. 150 µ

NOTE
1) LA TUBAZIONE A VALLE DEL TURBO MISCELATORE DEVE ESSERE RETILINEA AL MINIMO PER 1000mm
PIPE DOWNSTREAM HAS TO BE STRAIGHT FOR A MINIMUM OF 1000mm

Rev.	Date	Description	Drawn	Checked	Approved
0	29.11.99	Emissione per costruzione	MS	MB	

CACCIALANZA & C. S.p.A.
S.p.A. - VIA S. GIUSEPPE 10 - 20139 MILANO - ITALY

Client / Project

Titolo
MISCELATORE A SPOSTAMENTO DI LIQUIDO TIPO MSL-EI 1x5000
ASSEMBLEO GENERALE
DISPLACEMENT LIQUID PREMIXER MSL-EI 1x5000 TYPE
GENERAL ASSEMBLY

CONNESSIONI CONNECTION	TIPO TYPE	Rev.	Sheet
FLANGIA INGRESSO / USCITA TURBO MISCELATORE PREMIER PVP INLET / OUTLET FLANGE	DN 250 UN/DIN PN 16	0	1
VALVOLA CARICO / SCARICO SERBATOIO LINEE CARICO / DRAIN VALVE	# 1 1/2" GAS F	0	1

Scale: 1:15
Drawing No: 04722407
Rev: 0
Sheet: 1 of 1

CONNESSIONI CONNECTION	TIPO TYPE	Rev.	Sheet
FLANGIA INGRESSO / USCITA TURBO MISCELATORE PREMIER PVP INLET / OUTLET FLANGE	DN 250 UN/DIN PN 16	0	1
VALVOLA CARICO / SCARICO SERBATOIO LINEE CARICO / DRAIN VALVE	# 1 1/2" GAS F	0	1

Tutti i diritti sono riservati a CACCIALANZA & C. S.p.A. e non possono essere riprodotti o usati per scopi non autorizzati senza permesso scritto dalla CACCIALANZA & C. S.p.A.