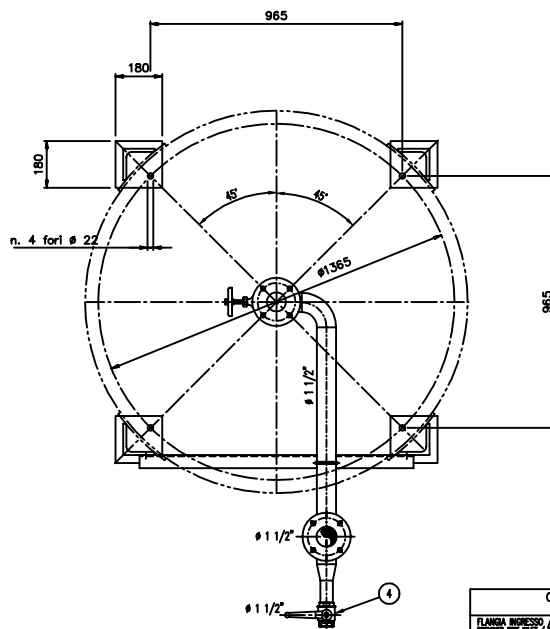
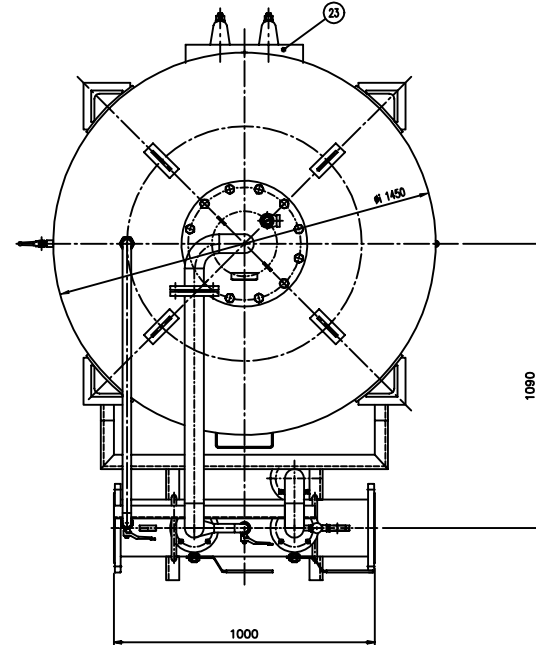
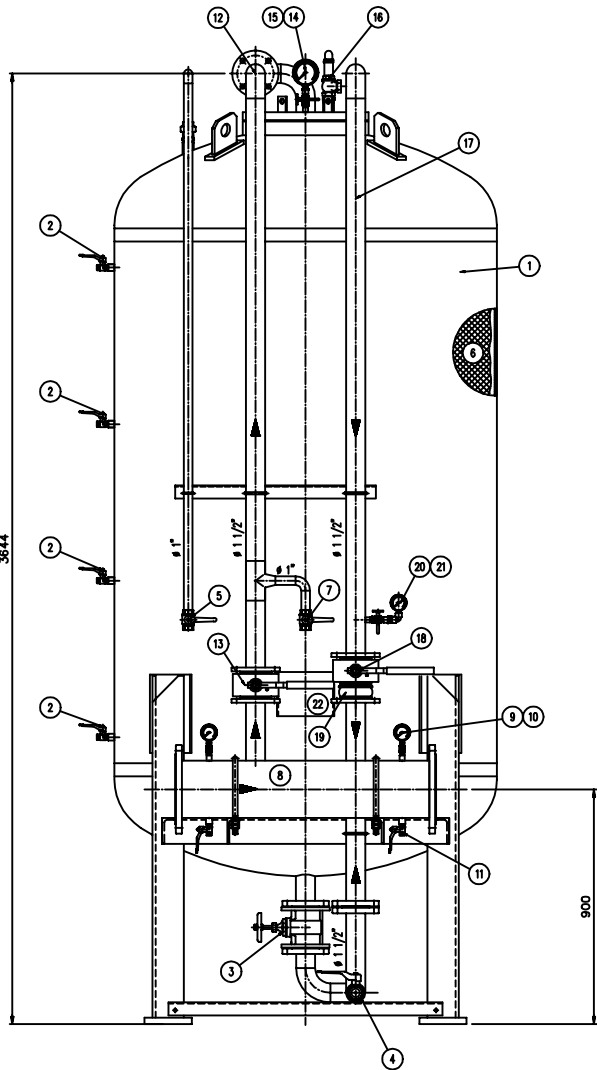


IMPORTANTE :
CACCIALANZA & C. S.p.A. si riserva il diritto di modificare senza preavviso le informazioni contenute in questo schizzo con il proposito di apportare miglioramenti alla produzione.
IMPORTENT :
CACCIALANZA & C. S.p.A. reserves the right to change or modify without previous notice any data or specifications due to changes or modifications in order to improve the products produced!



POS.	DESCRIZIONE	MATERIALE	Q.TA
1	SERBATOIO LIQUIDO SCARICO CAP. 4000 l FORN. COMPRESO TUBO C/2 L'OPERTORI	FE 410.2 KW UN 5860 ATA 1 101 G. 9	1
2	INDICATORE DI LIVELLO (VALVOLA A SFERA # 3/8") LINEA MISURAZIONE (DIA. VALVE 2 1/2")	ACCIAIO INOX AISI 316 STAINLESS STEEL 100 304	4
3	SARACINESCA PRINCIPALE 1 1/2" LINEE GAS VALVE 1 1/2"	BRONZO BRONZE	1
4	CARICO / SCARICO SERBATOIO (VALVOLA A SFERA # 1 1/2") TUBO CARICO / LINEA VALVE # 1 1/2"	ACCIAIO INOX AISI 316 STAINLESS STEEL 100 304	1
5	SFIATO SERBATOIO (VALVOLA A SFERA # 1") TUBO SFIATO (DIA. VALVE 1")	ACCIAIO INOX AISI 316 STAINLESS STEEL 100 304	1
6	MEMBRANA	HYFALON HYFALON	1
7	SFIATO MEMBRANA (VALVOLA A SFERA # 1") MEMBRANA (DIA. VALVE 1")	OTTONE BRONZE	1
8	TURBO MISCELATORE # 8" API SL. G. B SOH STD PREMIER PVP # 8" API SL. G. B SOH STD	CIS UNI 5482/64 ATA 1 101 G. 9	1
9	MANOMETRO TURBO MISCELATORE # 63 SCALA 0-25 ATT. RAD. # 1/4" GAS M PREMIER PVP PRESS. REDUCER # 63 SCALA 0-25 # 1/4" GAS M BAR.	ACCIAIO AL CARBONIO CARBON STEEL	2
10	VALVOLA PORTA MANOMETRO (VALVOLA A SFERA # 1/4" M x F) TUBO PORTA MANOMETRO (DIA. VALVE 1/4")	OTTONE BRONZE	2
11	DRENAGGIO TURBO MISCELATORE (VALVOLA A SFERA # 3/8" M x F) PREMIER PVP PRESS. REDUCER # 63 SCALA 0-25 # 1/4" GAS M BAR.	OTTONE BRONZE	2
12	LINEA AMMISSIONE ACQUA # 1 1/2" TURBO API SL. G. B SOH STD WATER INLET LINE # 1 1/2" PVP # 8" API SL. G. B SOH STD	CIS UNI 5482/64 ATA 1 101 G. 9	1
13	INTERCETTAZIONE LINEA ACQUA (VALVOLA A SFERA # 1 1/2") FORN. COMPRESO QUARTI LINE INTERPREPRA (DIA. VALVE 1 1/2")	CORRO # 100 SFERA AISI 420 DIP. 100 304	1
14	MANOMETRO SERBATOIO # 100 SCALA 0-25 ATT. RAD. # 1/2" GAS M TUBO PRESS. REDUCER # 100 SCALA 0-25 # 1/2" GAS M BAR.	ACCIAIO AL CARBONIO CARBON STEEL	1
15	RUBINETTO PORTAMANOMETRO # 1/2" PREMIER PVP PRESS. REDUCER # 1/2"	OTTONE BRONZE	1
16	VALVOLA DI SOVVERTA SERBATOIO # 1 1/2" TABATA A 11.5 kg/cm2 LINEE PRESSURE SHEET VALVE # 1 1/2" SET POINT 11.5 kg/cm2	OTTONE BRONZE	1
17	LINEA USCITA LIQUIDO SCARICO # 1 1/2" TURBO API SL. G. B SOH STD FORN. COMPRESO QUARTI LINE INTERPREPRA (DIA. VALVE 1 1/2")	ACCIAIO INOX AISI 304 STAINLESS STEEL 100 304	1
18	INTERCETTAZIONE LINEA USCITA LIQUIDO SCARICO (VALVOLA A SFERA # 1 1/2") FORN. COMPRESO QUARTI LINE INTERPREPRA (DIA. VALVE 1 1/2")	ACCIAIO INOX AISI 316 STAINLESS STEEL 100 304	1
19	VALVOLA DI RIEQUILIBRIO LINEA USCITA LIQUIDO SCARICO # 1 1/2" FORN. COMPRESO QUARTI LINE INTERPREPRA (DIA. VALVE 1 1/2")	ACCIAIO INOX AISI 304 STAINLESS STEEL 100 304	1
20	MANOMETRO LINEA LIQUIDO SCARICO # 63 SCALA 0-25 ATT. RAD. # 1/4" GAS M FORN. COMPRESO QUARTI LINE INTERPREPRA (DIA. VALVE 1/4")	ACCIAIO INOX AISI 304 STAINLESS STEEL 100 304	1
21	RUBINETTO PORTAMANOMETRO # 1/4" PREMIER PVP PRESS. REDUCER # 1/4"	OTTONE BRONZE	1
22	TARGA IDENTIFICAZIONE SERBATOIO LINEE IDENTIFICAZIONE PLATE	LEGA LEGGERA LIGHT ALLOY	1
23	PASSO D'UOMO	C 18 UNI 5482 ATA 1 101 G. 9	1

DATI TECNICI TECHNICAL DATA			
PRESSIONE IN ESERCIZIO WORKING PRESSURE	10 bar	SPESORE FASCIAME SHELL THICKNESS	8 mm
PRESSIONE DI PROGETTO DESIGN PRESSURE	12 bar	SPESORE FONDO FONDED HEAD THICKNESS	8 mm
PRESSIONE DI PROVA IDRAULICA HYDRAULIC TEST PRESSURE	17 bar	SOTTOPRESSIONE DI CORROSIONE CORROSION PUMP THICKNESS	mm
TEMPERATURA DI PROGETTO DESIGN TEMPERATURE	-10 +50 °C	RADIOGRAFIE R-RAIO	10 X
INFORMATICA DI COSTRUZIONE CODE EXECUTION	I.S.P.E.S.L.	ENTE COLLAUDATORE INSPECTION AGENCY	
MATRICOLO PART.			
CAMPO DI LAVORO WORKING RANGE	800-6400 l/min.		
MISCELAZIONE MIXING	%		
DIAPHRAGMA ACQUA WATER DIAPHRAGM	# mm		
TARGA IDENTIFICAZIONE IDENTIFICATION PLATE	# mm		
PESO TOTALE (MORTO) TOTAL WEIGHT (EMPTY)	1370 kg	PESO TOTALE (CARICO) TOTAL WEIGHT (CHARGE)	kg
TIPO LIQUIDO SCARICO TYPE LIQUID DISCHARGE		PESO SPECIFICATO SPECIFIED WEIGHT	kg/cm ³

VERNICIATURA - PAINTING
COLORE EPPOSSICO - EPOXY CYCLE
ESTERNA : SABBATURA SA 2.5
 SABBATURA SA 2.5
 FONDO : R1.5 MANO DI FONDO EPPOSSICO - 60
 PRIMA : R1.5 COAT EPoxy RESIN PRIMER - 60
 FINALE : R1.5 MANO DI SMALTO EPPOSSICO RAL 3000 - 45 µ
 FINALE : R1.5 COAT EPoxy FINISH PAINT 3000 - 45 µ COAT
 S.F.S. TOTALE 150 µ
 TOTAL D.F.T. 150 µ

NOTE
 1) LA TUBAZIONE A VALLE DEL TURBO MISCELATORE DEVE ESSERE RETRUBINA AL MINIMO PER 1000mm
 PIPE DOWNSTREAM HAS TO BE STRAIGHT FOR A MINIMUM OF 1000mm

Rev.	Date	Description	Drawn	Checked	Approved
0	16.11.99	Emissione per costruzione	GM	MB	

CACCIALANZA & C. S.p.A.
 APPROVED FOR CONSTRUCTION
 SBOBATE (BOLOGNA) - ITALY

CONNESSIONI CONNECTION	TIPO TYPE	DATE	NAME
FLANGIA INGRESSO / USCITA TURBO MISCELATORE PREMIER PVP INLET / INLET FLANGE	# 8" ANSI 150 Lbs RF	16.11.99	GM
VALVOLA CARICO / SCARICO SERBATOIO LINEE CARICO / INLET VALVE	# 1 1/2" GAS F	16.11.99	MB

Client / Project: **MISCELATORE A SPOSTAMENTO DI LIQUIDO TIPO MSL-E 1x4000**
ASSEMBLE GENERALE
DISPLACEMENT LIQUID PREMIXER MSL-E 1x4000 TYPE
GENERAL ASSEMBLY

Scale: A1 1:10
 Drawing No: 04722022
 Rev: 0
 Sheet: 1 of 1

This drawing is the property of CACCIALANZA & C. S.p.A. and is not to be reproduced or used to fabricate any equipment for other than the purposes for which it was prepared for a customer with our company.