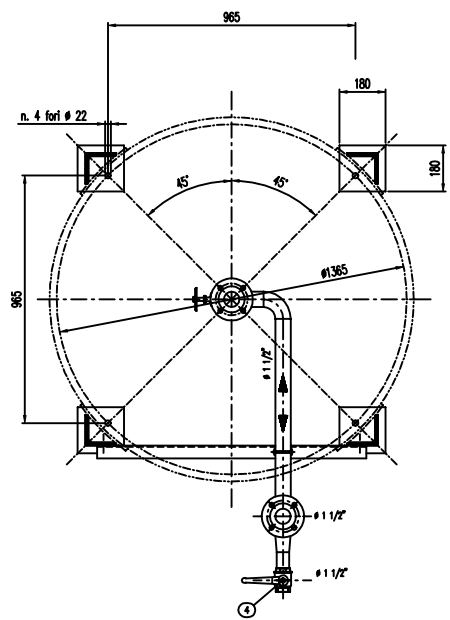
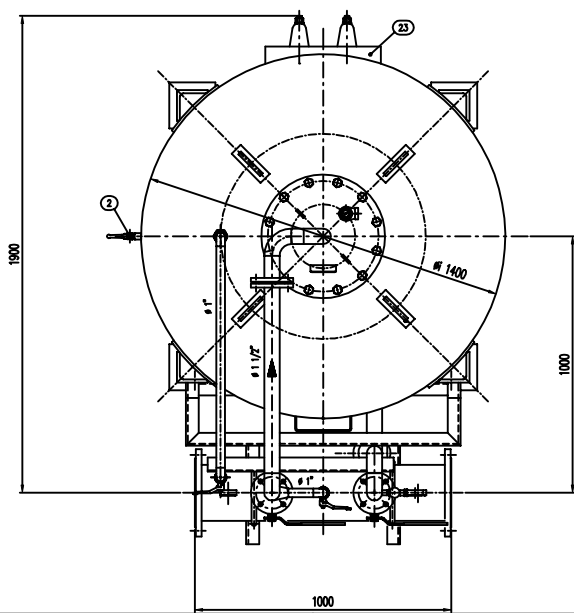
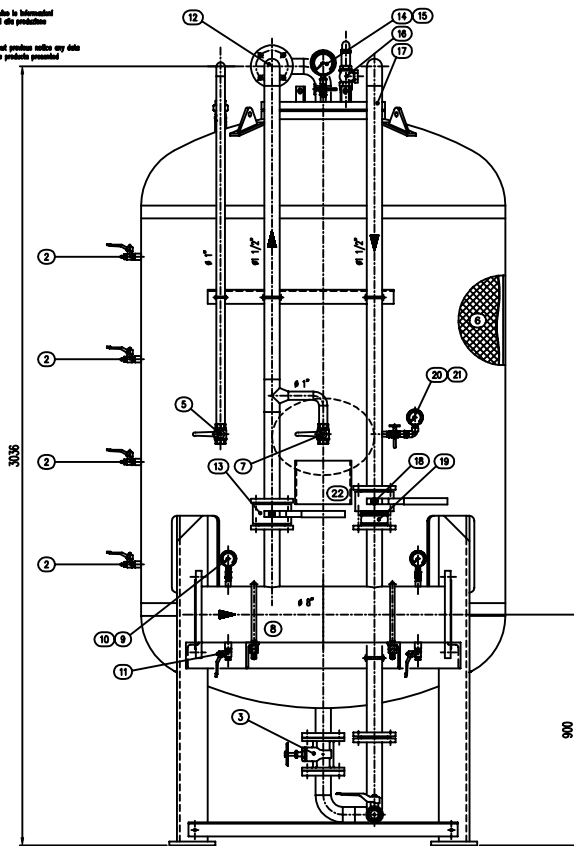


AVVERTENZE:  
 CACCIALANZA & C. S.p.A. si riserva il diritto di modificare senza preavviso le informazioni contenute in questo disegno con il proposito di migliorare l'affidabilità del prodotto.  
 AVVERTENZE:  
 CACCIALANZA & C. S.p.A. reserves the right to change or modify without previous notice any data or specifications due to changes or modifications in order to improve the product's performance.



POS.	DESCRIZIONE	MATERIALE	Q.T.A. QTY
1	SERBATOIO LIQUIDO SCHIUMOSO CAP. 3000 l FORE COMPRESI TUBI 1/2" x 1/2"	FE 40LZ RW UN 5089 ATA A 100 G. 9	1
2	INDICATORE DI LIVELLO (VALVOLA A SFERA # 3/8") LEVA INDICAZ. INAL. VALVE # 3/8"	OTTONE BRONZO	4
3	SARACINESCA PORTAVALLE # 1 1/2" MOR. GATE VALVE # 1 1/2"	BRONZO BRONZO	1
4	CARDO / SCORCIO SERBATOIO (VALVOLA A SFERA # 1 1/2") TUBI INAL. INAL. VALVE # 1 1/2"	OTTONE BRONZO	1
5	SFIATO SERBATOIO (VALVOLA A SFERA # 1") TUBI INAL. INAL. VALVE # 1"	OTTONE BRONZO	1
6	MEMBRANA MEMBRANA	HYPALON HYPALON	1
7	SFIATO MEMBRANA (VALVOLA A SFERA # 1") MEMBR. VET. INAL. VALVE # 1"	OTTONE BRONZO	1
8	TUBO MISCELATORE # 8" AP. SL. G. B SOH STD PRESURE PNE. PNE. # 8" SL. G. B SOH STD	CIS UN 5482/64 ATA A 100 G. 9	2
9	MANICERO TUBO MISCELATORE # 63 SCALA 0-25 ATT. RAD. # 1/4" GAS M PRESURE PNE. PNE. # 63 SCALA 0-25 # 1/4" GAS M	ACCIAIO AL CARBONIO CORRO. INAL.	1
10	VALVOLA PORTA MANOMETRO (VALVOLA A SFERA # 1/4" N x F) PRESURE PNE. PNE. # 1/4" N x F	OTTONE BRONZO	2
11	DIAMANDI TUBO MISCELATORE (VALVOLA A SFERA # 3/8" N x F) PRESURE PNE. PNE. # 3/8" N x F	OTTONE BRONZO	2
12	LINEA IMMISSIONE ACQUA # 1/2" TUBO AP. SL. G. B SOH STD MOR. INAL. INAL. VALVE # 1/2" TUBO AP. SL. G. B SOH STD	CIS UN 5482/64 ATA A 100 G. 9	1
13	INTERCETTAZIONE LINEA ACQUA (VALVOLA A SFERA # 1 1/2") MOR. INAL. INAL. VALVE # 1 1/2"	CORPO A 100 SFERA ANSI 420 ATA A 100 G. 9	1
14	MANOMETRO SERBATOIO # 600 SCALA 0-25 ATT. RAD. # 1/2" GAS M TUBI PRES. INDICAZ. # 600 SCALA 0-25 # 1/2" GAS M	ACCIAIO AL CARBONIO CORRO. INAL.	1
15	RUBINETTO PORTAMANOMETRO # 1/2" PRESURE INDICAZ. COE # 1/2"	OTTONE BRONZO	1
16	VALVOLA DI SICUREZZA SERBATOIO # 1 1/2" TARATA A 11.5 kg/cm2 LEVA PRESURE SAFETY VALVE # 1 1/2" SET PRESURE 11.5 kg/cm2	OTTONE BRONZO	1
17	LINEA LOSTIA LIQUIDO SCHIUMOSO # 1 1/2" TUBO AP. SL. G. B SOH STD FORN. COMPRESI GATE LINE # 1 1/2" PNE. AP. SL. G. B SOH STD	CIS UN 5482/64 ATA A 100 G. 9	1
18	INTERCETTAZIONE LINEA LOSTIA LIQUIDO SCHIUMOSO (VALVOLA A SFERA # 1 1/2") MOR. INAL. INAL. VALVE # 1 1/2"	CORPO A 100 SFERA ANSI 420 ATA A 100 G. 9	1
19	VALVOLA DI RITORNO LINEA LOSTIA LIQUIDO SCHIUMOSO # 1 1/2" MOR. INAL. INAL. VALVE # 1 1/2"	CORPO OTTONE - INT. ACC. INOX ATA A 100 G. 9	1
20	MANICERO LINEA LIQUIDO SCHIUMOSO # 63 SCALA 0-25 ATT. RAD. # 1/4" GAS M PRESURE PNE. PNE. # 63 SCALA 0-25 # 1/4" GAS M	ACCIAIO AL CARBONIO CORRO. INAL.	1
21	RUBINETTO PORTAMANOMETRO # 1/4" PRESURE INDICAZ. COE # 1/4"	OTTONE BRONZO	1
22	TARGA IDENTIFICAZIONE SERBATOIO TARGA IDENTIFICAZIONE	LEGA LEGGERA CIS UN 5482	1
23	PASSO D'UOMO MANICERO	CIS UN 5482 ATA A 100 G. 9	1

DATI TECNICI			
TECNICAL DATA			
PRESIONE DI ESERCIZIO WORKING PRESSURE	10 kg/cm2	SPESORE FASCEME SHELL THICKNESS	8 mm
PRESIONE DI PROGETTO DESIGN PRESSURE	12 kg/cm2	SPESORE FONDO BOTTOM HEAD THICKNESS	8 mm
PRESIONE DI PROVA IDRAULICA HYDRAULIC TEST PRESSURE	17 kg/cm2	SOPRASPESORE DI CORROSIONE CORROSION ALLOWANCE	/ mm
TEMPERATURA DI PROGETTO DESIGN TEMPERATURE	-10 +50 °C	BANCOGRAFE SCALE	10 X
NORMATIVE DI COSTRUZIONE CODE DESIGN	IS.P.E.S.L.	ENTE COLLAUDATORE INSPECTOR AGENCY	/
MATRICOLO LINEA			
CAMPO DI LAVORO WORKING RANGE	800/4000 l/min.		
MISCELAZIONE MIXING	3 %		
MEMBRANA ACQUA WATER GATE	# mm		
MEMBRANA SCHIUMOSO FOAM GATE	# mm		
PESO TOTALE (MORTO) TOTAL WEIGHT (EMPTY)	1150 kg	PESO TOTALE (CARICO) TOTAL WEIGHT (CHARGE)	kg
TIPO LIQUIDO SCHIUMOSO FOAM COMPUND TYPE	LIQUIDO SCHIUMOSO FOAM COMPOUND	PESO SPECIFICO SPECIFIC GRAVITY	kg/cm3

VERNICIATURA - PAINTING  
 COAT EPOSSIDICO - EPOXY COAT  
 ESTERNA : SABBATURA SA 2.5  
 SINTERING SA 2.5  
 INTERNA : #11 MANTO DI FONDO EPOSSIDICO - 60.  
 PRIMER : #11 COAT SPOT NEW PRIMER - 60.  
 FINALE : #12 MANO DI SMALTO EPOSSIDICO DAL 3000 - 45.  
 PNE. #12 COAT SPOT FINISH PAINT 3000 - 45 (PNE)  
 S.F.S. TOTALE 150 µ.  
 TOTAL D.P.F. 150 µ.

NOTE  
 1) LA TIRAZIONE A VALLE DEL TUBO MISCELATORE DEVE ESSERE RETIENUTA AL MINIMO PER 1000mm  
 THE DOWNDRAUGHT HAS TO BE STRENGTH FOR A MINIMUM OF 1000mm

Rev.	Date	Description	Drawn	Checked	Approved
0	12.11.99	Emesso per costruzione	MS	MB	

**CACCIALANZA & C. S.p.A.**  
 AUTORIZZATO MINISTERO DELL'INDUSTRIA  
 AUTORIZED MINISTRY OF INDUSTRY

Titolo: **MISCELATORE A SPOSTAMENTO DI LIQUIDO TIPO MSL-E 1x3000**  
 ASSEMBLEA GENERALE  
 DISPLACEMENT LIQUID MIXER MSL-E 1x3000 TYPE  
 GENERAL ASSEMBLY

Scale: A1 1:10  
 Drawing No.: 04721618

Sheet 1 of 1

CONNESSIONI CONNECTIONS	TIPO TYPE
FLANGIA INGRESSO / LISTIA TUBO MISCELATORE PRIMER PNE. INAL. / INLET FLANGE	# 8" ANSI 150 Lbs. RF
VALVOLA CARDO / SCORCIO SERBATOIO TUBI INAL. / GATE VALVE	# 1 1/2" GAS F

THIS DRAWING IS THE PROPERTY OF CACCIALANZA & C. S.p.A. AND IS NOT TO BE REPRODUCED OR USED TO REPRODUCE ANY INFORMATION FOR PURPOSES OTHER THAN APPROVED EXCEPT UNDER PROVISION FOR AGREEMENT WITH OUR COMPANY