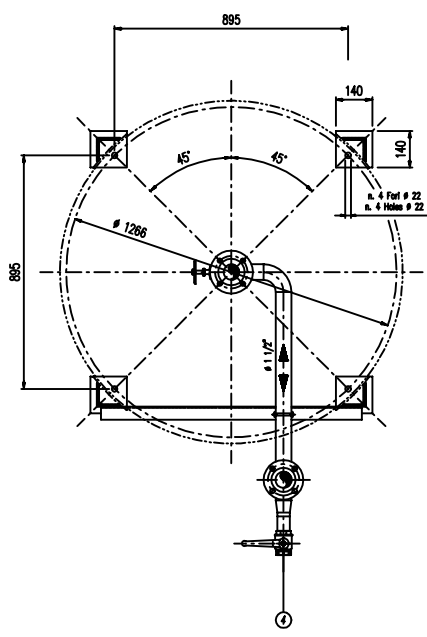
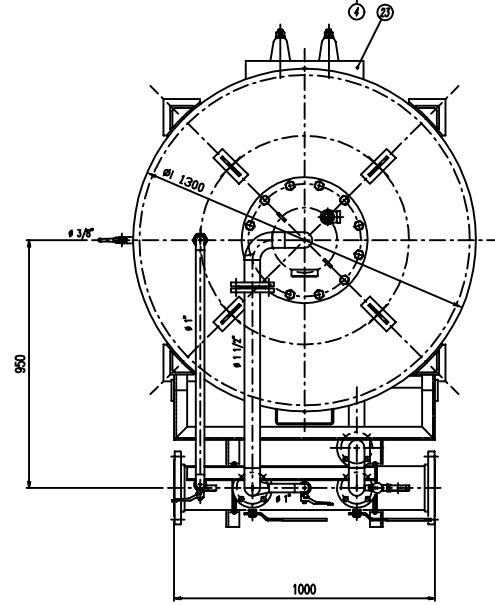
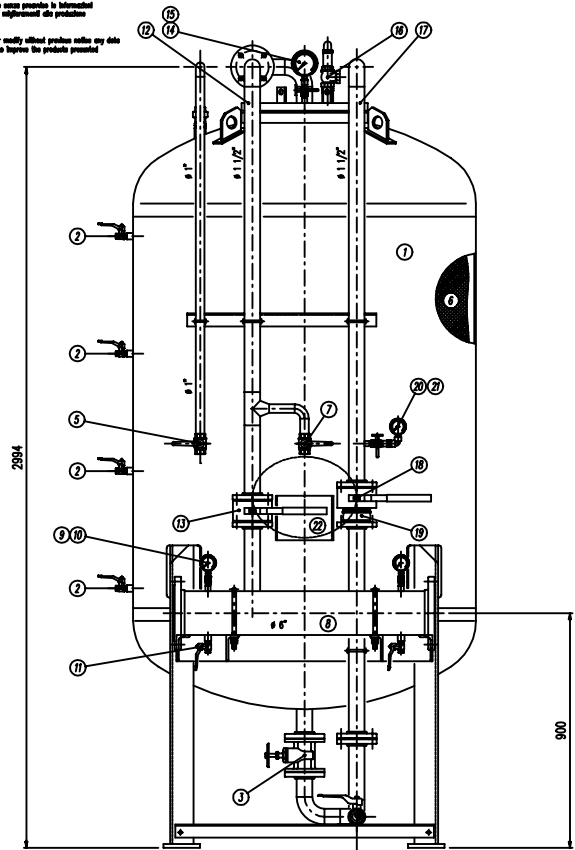


IMPORTANTE :
CACCIALANZA & C. S.p.A. si riserva il diritto di modificare senza preavviso le informazioni contenute in questo schema con il proposito di appurare miglioramenti alla produzione.

IMPORTANT :
CACCIALANZA & C. S.p.A. reserves the right to change or modify without previous notice any data or specifications due to changes or modifications in order to improve the products presented!



POS.	DESCRIZIONE	MATERIALE	Q.TA
1	SERBATOIO LIQUIDO SCHIUMOSO CAP. 2500 L FORM COMPONDI UNO DEI 1307001	FE 402.2 KW UNI 5869 ATA A 101 G. 9	1
2	INDICATORE DI LIVELLO (VALVOLA A SFERA Ø 3/8") LINEA MISURAZIONE Ø 1/2"	OTTONE BRASS	4
3	CAVITÀ SCHEMATA DIAM. 40 LINEA GAS VALVE Ø 1/2"	BRONZO BRASS	1
4	CARICO / SCARICO SERBATOIO (VALVOLA A SFERA Ø 1 1/2") LINEA CARICO / SCARICO Ø 1 1/2"	OTTONE BRASS	1
5	SFIATO SERBATOIO (VALVOLA A SFERA Ø 1") LINEA SFIATO Ø 1"	OTTONE BRASS	1
6	MEMBRANA SERBATOIO	HYFALON HYFALON	1
7	SFIATO MEMBRANA (VALVOLA A SFERA Ø 1") MEMBRANA Ø 150 Ø 1"	OTTONE BRASS	1
8	TUBO MISCELATORE Ø 6" API SL. G. B SCH STD PREMIER PVP Ø 6" PREMIER Ø 6" STD	CHS UNI 5482/64 ATA A 101 G. 9	1
9	HANNOMETRO TURBO MISCELATORE Ø 63 SCALA 0-25 ATT. RAD. Ø 1/4" GAS M PREMIER PVP PRESS. INDICATOR Ø 63 SCALA 0-25 Ø 1/4" GAS M BRASS	ACCIAIO AL CARBONIO CARBON STEEL	2
10	VALVOLA PORTA HANNOMETRO (VALVOLA A SFERA Ø 1/4" M x F) LINEA CARICO / SCARICO Ø 1/4"	OTTONE BRASS	2
11	DRENAGGIO TURBO MISCELATORE (VALVOLA A SFERA Ø 3/8" M x F) PREMIER PVP PRESS. INDICATOR Ø 63 SCALA 0-25 Ø 1/4" GAS M BRASS	OTTONE BRASS	2
12	LINEA INNESSIONE ACQUA Ø 1 1/2" TURBO API SL. G. B SCH STD WATER INLET LINE Ø 1 1/2" PVP API SL. G. B SCH STD	CHS UNI 5482/64 ATA A 101 G. 9	1
13	INTERCETTAZIONE LINEA ACQUA (VALVOLA A SFERA DN 40) CORPO A 105 SFERA ANSI 420 BODY A 105 BALL ANSI 420	OTTONE BRASS	1
14	HANNOMETRO SERBATOIO Ø 100 SCALA 0-25 ATT. RAD. Ø 1/2" GAS M PREMIER PVP PRESS. INDICATOR Ø 100 SCALA 0-25 Ø 1/2" GAS M BRASS	ACCIAIO AL CARBONIO CARBON STEEL	1
15	RUBINETTO PORTAHANNOMETRO Ø 1/2" PRESSURE INDICATOR COCK Ø 1/2"	OTTONE BRASS	1
16	VALVOLA DI SICUREZZA SERBATOIO Ø 1 1/4" TARIATA A 11.5 kg/cm2 LINEA PRESSURE SHUT OFF VALVE Ø 1 1/4" SET POINT 11.5 kg/cm2	OTTONE BRASS	1
17	LINEA USCITA LIQUIDO SCHIUMOSO Ø 1 1/2" TURBO API SL. G. B SCH STD FORM COMPONDI UNO DEI 1307001	CHS UNI 5482/64 ATA A 101 G. 9	1
18	INTERCETTAZIONE LINEA USCITA LIQUIDO SCHIUMOSO (VALVOLA A SFERA DN 40) CORPO A 105 SFERA ANSI 420 BODY A 105 BALL ANSI 420	OTTONE BRASS	1
19	VALVOLA DI RIFUGIO LINEA USCITA LIQUIDO SCHIUMOSO DN 40 FORM COMPONDI UNO DEI 1307001	OTTONE BRASS - BR. ST. STEEL	1
20	HANNOMETRO LINEA USCITA LIQUIDO SCHIUMOSO Ø 63 SCALA 0-25 ATT. RAD. Ø 1/4" GAS M FORM COMPONDI UNO DEI 1307001	ACCIAIO AL CARBONIO CARBON STEEL	1
21	RUBINETTO PORTAHANNOMETRO Ø 1/4" PRESSURE INDICATOR COCK Ø 1/4"	OTTONE BRASS	1
22	TARGA IDENTIFICAZIONE SERBATOIO LINEA IDENTIFICATION PLATE	LEGA LEGGERA LIGHT ALLOY	1
23	PASSO D'UOMO MANHOLE	C 18 UNI 5482 ATA A 101 G. 9	1

DATI TECNICI TECHNICAL DATA			
PRESSIONE IN ESERCIZIO WORKING PRESSURE	10 bar	SPESORE FASCIAME SHELL THICKNESS	7 mm
PRESSIONE DI PROGETTO DESIGN PRESSURE	12 bar	SPESORE FONDO FORMED HEAD THICKNESS	7 mm
PRESSIONE DI PROVA IDRAULICA HYDRAULIC TEST PRESSURE	17 bar	SOTTOSPESORE DI CORROSIONE CORROSION PEE THICKNESS	/ mm
TEMPERATURA DI PROGETTO DESIGN TEMPERATURE	-10 +50 °C	RADIOGRAFIE RADIATION	10 X
INFORMATICA DI COSTRUZIONE CODE EXECUTION	I.S.P.E.S.L.	ENTE COLLAUDATORE INSPECTION AGENCY	
MATRICOLO PART.			
CAMPO DI LAVORO WORKING RANGE	400/3000/mlh.		
MISCELAZIONE MIXING	6 %		
DIAPHRAGMA ACQUA WATER DIAPHRAGM	Ø mm		
DIAPHRAGMA SCHIUMOSO FOAM DIAPHRAGM	Ø mm		
PESO TOTALE (MORTO) TOTAL WEIGHT (EMPTY)	800 kg	PESO TOTALE (CARICO) TOTAL WEIGHT (CHARGE)	kg
TIPO LIQUIDO SCHIUMOSO FOAM LIQUID		PESO SPECIFICO SPECIFIC GRAVITY	kg/cm3

VERNICIATURA - PAINTING
CYCLE
COLD EPPOSSICO - EPOXY CYCLE

ESTERNA :
SABBATURA SA 2.5
SABBLINATO SA 2.5
FONDO : N.1 MANO DI FONDO EPPOSSICO - 60
PRIMA : N.1 COAT EPPOXY PRIMER - 60
FINALE : N.2 MANO DI SMALTO EPPOSSICO RAL 3000 - 45 µ
PRIMA : N.1 COAT EPPOXY FINISH PAINT - 45 µ
S.E.S. TOTALE 150 µ
TOTAL D.F.T. 180 µ

NOTE
1) LA TUBAZIONE A VALLE DEL TUBO MISCELATORE DEVE ESSERE RETTILINEA AL MINIMO PER 1000mm
PIPE DOWNSTREAM HAS TO BE STRAIGHT FOR A MINIMUM OF 1000mm

Rev.	Date	Description	Drawn	Checked	Approved
0	11.11.99	Emissione per costruzione			

Client / Project

CACCIALANZA & C. S.p.A.
INGEGNERIA E PROGETTAZIONE
SISTEMI DI RENDIMENTO
SISTEMI DI RENDIMENTO - ITALY

Titolo
MISCELATORE A SPOSTAMENTO DI LIQUIDO TIPO MSL-E 1x2500
ASSEMBLE GENERALE
DISPLACEMENT LIQUID PREMIXER MSL-E 1x2500 TYPE
GENERAL ASSEMBLY

CONNESSIONI CONNECTION	TIPO TYPE	Rev.	Sheet
FLANGIA INGRESSO / USCITA TURBO MISCELATORE PREMIER PVP INLET / OUTLET FLANGE	DN 150 UNI PN 16	0	1
VALVOLA CARICO / SCARICO SERBATOIO LINE CARICO / DRAIN VALVE	Ø 1 1/2" GAS F.	0	1

0470025620

Spn. Size Scale Dwg no. Rev. Sheet

A1 1:10 04721422 0 1

Tutti i diritti sono riservati. È vietata espressamente la ristampa o l'uso non autorizzato senza permesso scritto dalla CACCIALANZA & C. S.p.A.