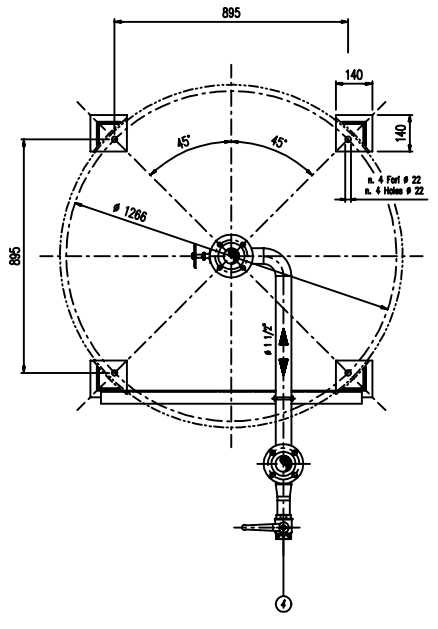
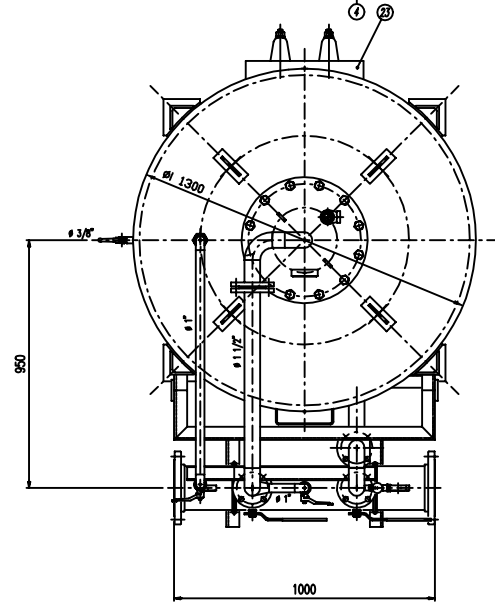
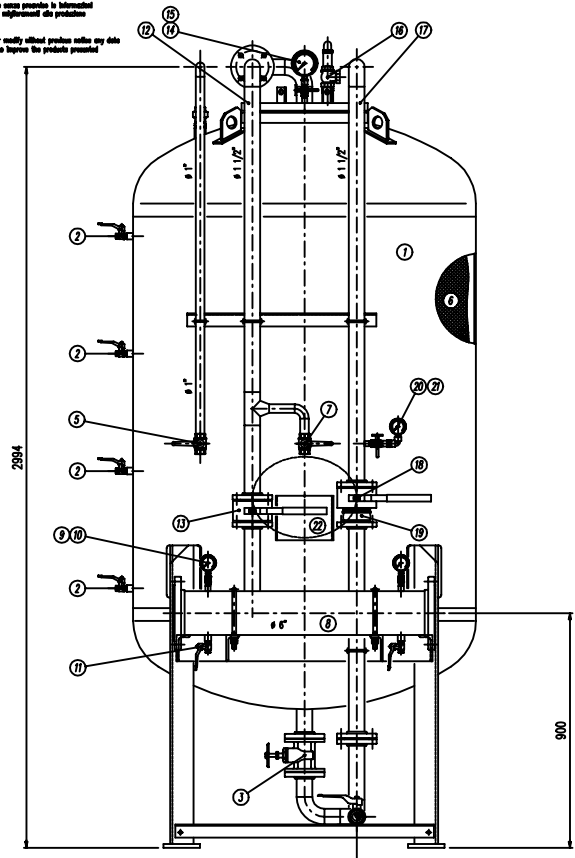


IMPORTANTE : CACCIALANZA & C. S.p.A. si riserva il diritto di modificare senza preavviso le informazioni contenute in questo schema con il proposito di appurare miglioramenti alla produzione.

IMPORTANT : CACCIALANZA & C. S.p.A. reserves the right to change or modify without notice any data or specifications due to change or modification in order to improve the products presented!



POS.	DESCRIZIONE	MATERIALE	Q.TA
1	SERBATOIO LIQUIDO SCHIUMOSO CAP. 2500 L FORM COMPONDI UNO SUI 1.070000	FE 403.2 KW UNI 5869 ATA A 101 G. 9	1
2	INDICATORE DI LIVELLO (VALVOLA A SFERA Ø 3/8") LINEA INGRESSO (DIA. VALVE Ø 1/2")	OTTONE BRASS	4
3	CARICABACCA PORTABACCA Ø 1 1/2" LINEA CARIC. VALVE Ø 1 1/2"	BRONZO BRASS	1
4	CARICO / SCARICO SERBATOIO (VALVOLA A SFERA Ø 1 1/2") LINEA CARIC. / SCARIC. VALVE Ø 1 1/2"	OTTONE BRASS	1
5	SFIATO SERBATOIO (VALVOLA A SFERA Ø 1") LINEA SFIAT. BALL VALVE Ø 1"	OTTONE BRASS	1
6	MEMBRANA SERBATOIO	HYFALON HYFALON	1
7	SFIATO MEMBRANA (VALVOLA A SFERA Ø 1") MEMBRANA SFIAT. BALL VALVE Ø 1"	OTTONE BRASS	1
8	TUBO MISCELATORE Ø 6" API SL. G. B SCH STD PREMIER PVP Ø 6" PREMIER GRES STD	CIS UNI 5482/64 ATA A 101 G. 9	1
9	HANOMETRO TURBO MISCELATORE Ø 63 SCALA 0-25 ATT. RAD. Ø 1/4" GAS M PREMIER PVP PRES. INGRESSO Ø 63 SCALA 0-25 Ø 1/4" GAS M BR.	ACCIAIO AL CARBONIO CRACKER STEEL	2
10	VALVOLA PORTA HANOMETRO (VALVOLA A SFERA Ø 1/4" M x F) LINEA CARIC. / SCARIC. VALVE Ø 1/4" G. 9	OTTONE BRASS	2
11	DRENAGGIO TURBO MISCELATORE (VALVOLA A SFERA Ø 3/8" M x F) PREMIER PVP PRES. INGRESSO Ø 63 SCALA 0-25 Ø 3/8" GAS M BR.	OTTONE BRASS	2
12	LINEA INNESSIONE ACCIAIO Ø 2" TURBO API SL. G. B SCH STD WATER INLET LINE Ø 2" PVP API SL. G. B SCH STD	CIS UNI 5482/64 ATA A 101 G. 9	1
13	INTERCETTAZIONE LINEA ACQUA (VALVOLA A SFERA Ø 1 1/2") FORM COMPONDI QUARTI LINE INTERCETTAZIONE (DIA. VALVE Ø 1 1/2")	CORPO A 105 SFERA ANSI 420 BODY A 105 BALL ANSI 420	1
14	HANOMETRO SERBATOIO Ø 100 SCALA 0-25 ATT. RAD. Ø 1/2" GAS M PREMIER PVP PRES. INGRESSO Ø 100 SCALA 0-25 Ø 1/2" GAS M BR.	ACCIAIO AL CARBONIO CRACKER STEEL	1
15	RUBINETTO PORTAHANOMETRO Ø 1/2" PREMIER BRONZO COOK Ø 1/2"	OTTONE BRASS	1
16	VALVOLA DI SICUREZZA SERBATOIO Ø 1 1/4" TANTATA A 11.5 kg/cm2 LINEA PRESSURE SHUT OFF VALVE Ø 1 1/4" SET POINT 11.5 kg/cm2	OTTONE BRASS	1
17	LINEA USCITA LIQUIDO SCHIUMOSO Ø 2" TURBO API SL. G. B SCH STD FORM COMPONDI QUARTI LINE USCITA Ø 2"	CIS UNI 5482/64 ATA A 101 G. 9	1
18	INTERCETTAZIONE LINEA USCITA LIQUIDO SCHIUMOSO (VALVOLA A SFERA Ø 1 1/2") FORM COMPONDI QUARTI LINE INTERCETTAZIONE (DIA. VALVE Ø 1 1/2")	CORPO A 105 SFERA ANSI 420 BODY A 105 BALL ANSI 420	1
19	VALVOLA DI RIFUGIO LINEA USCITA LIQUIDO SCHIUMOSO Ø 1 1/2" FORM COMPONDI QUARTI LINE USCITA Ø 1 1/2"	CORPO OTTONE - INT. ACC. INOX BODY BRASS - INT. ST. STEEL	1
20	HANOMETRO LINEA LIQUIDO SCHIUMOSO Ø 63 SCALA 0-25 ATT. RAD. Ø 1/4" GAS M FORM COMPONDI QUARTI LINE USCITA Ø 63 SCALA 0-25 Ø 1/4" GAS M BR.	ACCIAIO AL CARBONIO CRACKER STEEL	1
21	RUBINETTO PORTAHANOMETRO Ø 1/4" PREMIER BRONZO COOK Ø 1/4"	OTTONE BRASS	1
22	TARGA IDENTIFICAZIONE SERBATOIO LINEA IDENTIFICAZIONE PLATE	LEGA LEGGERA LIGHT ALLOY	1
23	PASSO D'UOMO MANHOLE	C 18 UNI 5482 ATA A 101 G. 9	1

DATI TECNICI TECHNICAL DATA			
PRESSIONE IN ESERCIZIO WORKING PRESSURE	10 bar	SPESORE FASCIAME SHELL THICKNESS	7 mm
PRESSIONE DI PROGETTO DESIGN PRESSURE	12 bar	SPESORE FONDO FORMED HEAD THICKNESS	7 mm
PRESSIONE DI PROVA IDRAULICA HYDRAULIC TEST PRESSURE	17 bar	SOTTOPRESSURE DI CORROSIONE CORROSION PUMP THROUGH	/ mm
TEMPERATURA DI PROGETTO DESIGN TEMPERATURE	-10 +50 °C	BANDIERINE TAG	10 X
INFORMATICA DI COSTRUZIONE CODE EXECUTION	I.S.P.E.S.L.	ENTE COLLAUDATORE INSPECTION AGENCY	
MATRICOLO PART.			
CAMPO DI LAVORO WORKING RANGE	400/3000/mlh.		
MISCELAZIONE MIXING	6 %		
DIAPHRAGMA ACQUA WATER DIAPHRAGM	Ø mm		
DIAPHRAGMA SCHIUMOSO FOAM DIAPHRAGM	Ø mm		
PESO TOTALE (MORTO) TOTAL WEIGHT (EMPTY)	800 kg	PESO TOTALE (CARICO) TOTAL WEIGHT (CHARGE)	kg
TIPO LIQUIDO SCHIUMOSO FOAM LIQUID TYPE		PESO SPECIFICO SPECIFIC GRAVITY	kg/cm3

VERNICIATURA - PAINTING
CYCLE EXPOSSICCO - EPDM CYCLE

ESTERNA : SABBATURA SA 2.5
SABINASTRO SA 2.5
FONDO : M2 MARM DI FONDO EPPOSSICCO - 60
PANEL : M1 DIRT DIRT NEW PRIMER - 60
FINALE : M2 MARM DI SMALTO EPPOSSICCO RAL 3000 - 45 µ
PANEL : M1 DIRT DIRT (DIA. INT. 3000 - 45 µ) DIRT
S.E.S. TOTALE 150 µ
TOL. M.F.T. 100 µ

NOTE
1) LA TUBAZIONE A VALLE DEL TUBO MISCELATORE DEVE ESSERE RETTILINEA AL MINIMO PER 1000mm
PIPE DOWNSTREAM HAS TO BE STRAIGHT FOR A MINIMUM OF 1000mm

Rev.	Date	Description	Drawn	Checked	Approved
0	16.10.97	Emissione per costruzione	MB	MB	

Client / Project

CACCIALANZA & C. S.p.A.
INGEGNERIA E PROGETTAZIONE
SISTEMI DI RENDIMENTO - ITALY

Titolo
MISCELATORE A SPOSTAMENTO DI LIQUIDO TIPO MSL-E 1x2500
ASSEMBLEA GENERALE
DISPLACEMENT LIQUID PREMIXER MSL-E 1x2500 TYPE
GENERAL ASSEMBLY

CONNESSIONI CONNECTION	TIPO TYPE	Dimensione Size	Sp. in. Inch	Scale	Drawn by	Rev.	Sheet
FLANGIA INGRESSO / USCITA TURBO MISCELATORE PREMIER PVP INLET / OUTLET FLANGE	Ø 6" ANSI 150 Lbs RF						1
VALVOLA CARICO / SCARICO SERBATOIO LINE CARIC. / DRAIN VALVE	Ø 1 1/2" GAS F.						1

Order No. 0470025610

Size A1

Scale 1:10

Drawn by 04721420

Rev. 0

Sheet 1 of 1

THIS DRAWING IS THE PROPERTY OF CACCIALANZA & C. S.p.A. and is not to be reproduced or used to fabricate any mechanical part unless an agreement in writing has been reached with the company.