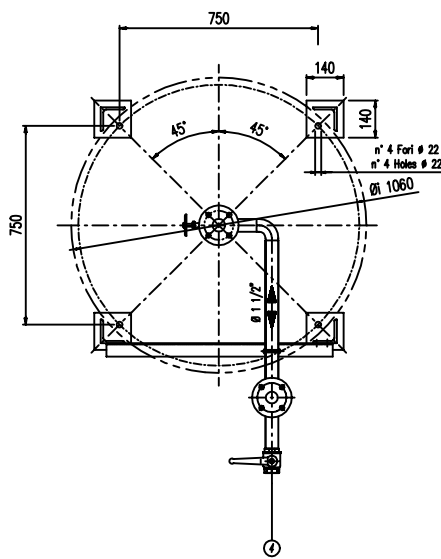
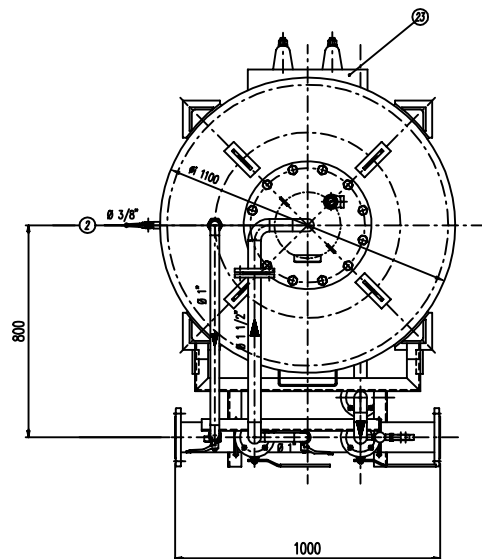
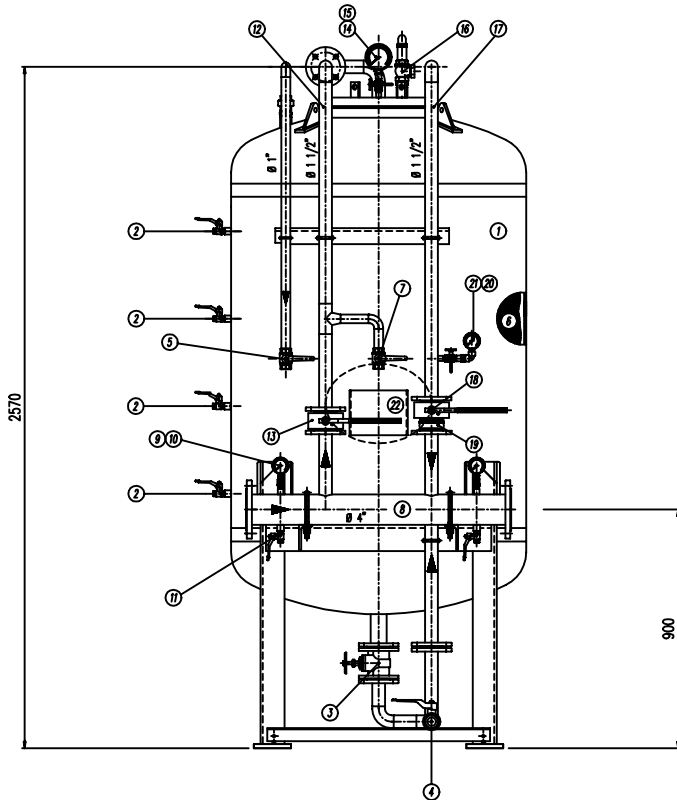


IMPORTANTE : CACCIALANZA & C. S.p.A. si riserva il diritto di modificare senza preavviso le informazioni contenute in questo schizzo con il proposito di apportare miglioramenti alla produzione.
 IMPORTANT : CACCIALANZA & C. S.p.A. reserves the right to change or modify without preavviso any data or specifications due to changes or modifications in order to improve the products presented.



POS.	DESCRIZIONE DESCRIPTION	MATERIALE MATERIAL	Q.TA QTY
1	SERBATOIO LIQUIDO SCHIUMOGENO CAP. 1500 l LIQUID DISPENSER TYPE 1500 L CAPACITY	FE 4102 UNI EN 5569 AISI A 304 GR. B	1
2	INDICATORE DI LIVELLO (VALVOLA A SFERA # 3/8") LEVEL INDICATOR (BALL VALVE # 3/8")	OTTONE BRASS	4
3	CARABONCICA PNEUMATICA DN 40 AIR GATE VALVE IN 40	BRONZO BRASS	1
4	CARICO / SCARICO SERBATOIO (VALVOLA A SFERA # 1 1/2") TRUCK CHARGE / DRAIN VALVE # 1 1/2"	OTTONE BRASS	1
5	SFIATO SERBATOIO (VALVOLA A SFERA # 1") TRUCK VENT BALL VALVE # 1"	OTTONE BRASS	1
6	MEMBRANA MEMBRANE	HYPERLON	1
7	SFIATO MEMBRANA (VALVOLA A SFERA # 1") MEMBRANE VENT BALL VALVE # 1"	OTTONE BRASS	1
8	TUBO MISCELATORE # 4" API SL GR. B SCH STD PREMIER PIPE # 4" API SL GR. B SCH STD	C15 UNI 5462/64 AISI A 106 GR. B	1
9	MANOMETRO TUBO MISCELATORE # 43 SCALA 0-25 ATT. RAD. # 1/4" GAS M PREMIER PIPE PRESS. INDICATOR # 43 SCALE 0-25 # 1/4" GAS M RAD.	ACCIAIO AL CARBONIO CARBON STEEL	2
10	VALVOLA PORTA MANOMETRO (VALVOLA A SFERA # 1/4" M x F) PREMIER INDICATOR BALL VALVE # 1/4" M x F	OTTONE BRASS	2
11	DRENAGGIO TUBO MISCELATORE (VALVOLA A SFERA # 3/8" M x F) PREMIER PIPE DRAIN BALL VALVE # 3/8" M x F	OTTONE BRASS	2
12	LINEA MISCIONE ACQUA # 1 1/2" TUBO API SL GR. B SCH STD WATER MIXT LINE # 1 1/2" PIPE API SL GR. B SCH STD	C15 UNI 5462/64 AISI A 106 GR. B	1
13	INTERMETTAZIONE LINEA ACQUA (VALVOLA A SFERA DN40) WATER LINE DISCONNECT BALL VALVE DN40	CORPO A 105 SFERA AISI 420 BODY A 105 BALL VALVE AISI 420	1
14	MANOMETRO SERBATOIO # 100 SCALA 0-25 ATT. RAD. # 1/2" GAS M TRUCK PRESS. INDICATOR # 100 SCALE 0-25 # 1/2" GAS M RAD.	ACCIAIO AL CARBONIO CARBON STEEL	1
15	RUBINETTO PORTAMANOMETRO # 1/2" WATER COCK # 1/2"	OTTONE BRASS	1
16	VALVOLA DI SICUREZZA SERBATOIO # 1" PARATA A 11,5 kg/cm2 TRUCK PRESSURE SAFETY VALVE # 1" SET POINT 11,5 kg/cm2	OTTONE BRASS	1
17	LINEA USCITA LIQUIDO SCHIUMOGENO # 1 1/2" TUBO API SL GR. B SCH STD FOAM DISPENSER OUTLET LINE # 1 1/2" PIPE API SL GR. B SCH STD	C15 UNI 5462/64 AISI A 106 GR. B	1
18	INTERMETTAZIONE LINEA USCITA LIQUIDO SCHIUMOGENO (VALVOLA A SFERA DN40) FOAM DISPENSER OUTLET LINE DISCONNECT BALL VALVE DN40	CORPO A 105 SFERA AISI 420 BODY A 105 BALL VALVE AISI 420	1
19	VALVOLA DI RITENUTA LINEA USCITA LIQUIDO SCHIUMOGENO DN 40 FOAM DISPENSER CHECK VALVE IN 40	CORPO OTTONE - INT. ACC. INOX BODY BRASS - INT. ST. STEEL	1
20	MANOMETRO LINEA LIQUIDO SCHIUMOGENO # 43 SCALA 0-25 ATT. RAD. # 1/4" GAS M FOAM DISPENSER LINE PRESS. INDICATOR # 43 SCALE 0-25 # 1/4" GAS M RAD.	ACCIAIO AL CARBONIO CARBON STEEL	1
21	RUBINETTO PORTAMANOMETRO # 1/4" WATER COCK # 1/4"	OTTONE BRASS	1
22	TARCA IDENTIFICAZIONE SERBATOIO TRUCK IDENTIFICATION PLATE	LEDA LEGGERA LIGHT ALUMINUM	1
23	PASSO D'UOMO MANHOLE	C 15 UNI 5462 AISI A 106 GR. B	1

DATI TECNICI TECHNICAL DATA			
PRESSIONE DI ESERCIZIO WORKING PRESSURE	10 bar	SPESORE FASCIAME SHELL THICKNESS	6 mm
PRESSIONE DI PROGETTO DESIGN PRESSURE	12 bar	SPESORE FONDO BOTTOM HEAD THICKNESS	6 mm
PRESSIONE DI PROVA IDRAULICA HYDRAULIC TEST PRESSURE	17 bar	SCHIUMOSPESORE DI CORROSIONE CORROSION RES.	7 mm
TEMPERATURA DI PROGETTO DESIGN TEMPERATURE	-10 +50 °C	RADIOGRAFIE 2-BOI	10 %
NORMATIVA DI COSTRUZIONE CODE REGULATIONS	LS.P.E.S.L.	ENTE COLLAUDATORE INSPECTION AGENCY	
MATERIALE MATERIAL			
CAMPO DI LAVORO WORKING RANGE	200-1800 l/min.		
MISCELAZIONE MIXING	3 %		
DARFRAMMA ACQUA WATER FRAME	ø mm		
DARFRAMMA SCHIUMOGENO FOAM DISPENSER FRAME	ø mm		
PESO TOTALE (MUNITO) TOTAL WEIGHT (EQUIPPED)	850 kg	PESO TOTALE (CARICO) TOTAL WEIGHT (CHARGE)	kg
TIPO LIQUIDO SCHIUMOGENO FOAM DISPENSER TYPE		PESO SPECIFICO SPECIFIC GRAVITY	kg/cm ³

VERNICIATURA - PAINTING
 COAT CYCLE
 ESTERNA : SABBATURA SA 2,5
 EXTERNAL : SANDBLASTING SA 2,5
 FONDO : N.1 MANO DI FONDO EPOSSIDICO - 60,
 PRIMER : N.1 COAT PRIMER N.100 PRIMER - 60,
 FINALE : N.2 MANO DI SMALTO EPOSSIDICO RAL 3000 - 45,
 FINALE : N.2 COAT PRIMER DIBAL. N. 300 - 45,
 S.F.S. TOTALE 150,
 TOTAL N.F.T. 150.

NOTE
 1) LA TUBAZIONE A VALLE DEL TUBO MISCELATORE DEVE ESSERE RETTILINEA AL MINIMO PER 1000mm
 PIPE CONNECTION HAS TO BE STRAIGHT FOR A MINIMUM OF 1000mm

Rev.	Date	Description	Drawn	Checked	Drawn	Checked	Approved
0	21.07.98	Emesso per costruzione			MS	MP	MB
CACCIALANZA & C. S.p.A. AUTORIZZAZIONE SOTTOSCRITTORE AUTHORIZED SIGNATURE			Client / Project				
CONNESSIONI CONNECTIONS			TIPO TYPE		MISCELATORE A SPOSTAMENTO DI LIQUIDO TIPO MSL-E 1x1500 ASSEMBLE GENERALE DISPLACEMENT LIQUID PREMIER MSL-E 1x1500 TYPE GENERAL ASSEMBLY		
FLANGIA INGRESSO / USCITA TUBO MISCELATORE PREMIER PIPE INLET / OUTLET FLANGE			DN 100 UNI PR 16				
VALVOLA CARICO / SCARICO SERBATOIO TRUCK CHARGE / DRAIN VALVE			Ø 1 1/2" GAS F.				
Code	0470015520	Spa.	Sta.	Scale	1:10	04721017	Rev. 0
THE DRAWING IS THE PROPERTY OF CACCIALANZA & C. S.p.A. AND IS NOT TO BE REPRODUCED OR USED TO PROMOTE ANY INFORMATION FOR SALES OR PURCHASES EXCEPT THOSE PROVIDED FOR BY AGREEMENT WITH SAID COMPANY							