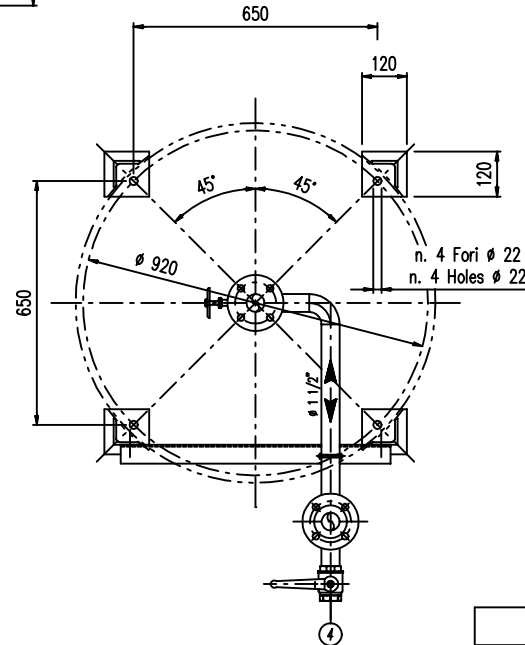
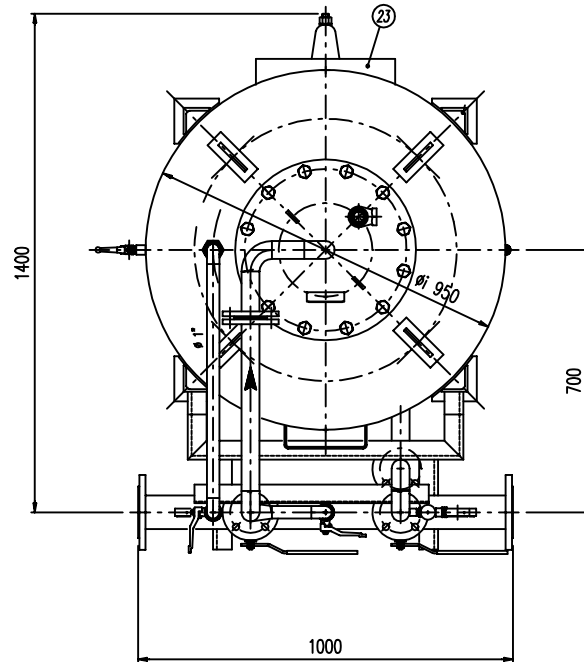


DATI TECNICI TECHNICAL DATA			
PRESSIONE DI ESERCIZIO WORKING PRESSURE	10 bar	SPESORE FASCIAME SHELL THICKNESS	5 mm
PRESSIONE DI PROGETTO DESIGN PRESSURE	12 bar	SPESORE FONDO INITIAL HEAD THICKNESS	5 mm
PRESSIONE DI PROVA IDRAULICA HYDRAULIC TEST PRESSURE	17 bar	SOVRAPRESSORE DI CORROSIONE CORROSION OVER THICKNESS	/ mm
TEMPERATURA DI PROGETTO DESIGN TEMPERATURE	-10 +50 °C	RADIOGRAFIE X-RAYS	10 %
NORMATIVA DI COSTRUZIONE MANUFACTURING CODE	I.S.P.E.S.L.	ENTE COLLAUDATORE INSPECTION AGENCY	/
MATRICOLA PART:			
CAMPO DI LAVORO WORKING RANGE	200 ± 1600 l/min.	TUBO MISCELATORE PREMIER PIPE	∅ 3"
PERCENTUALE DI MISCELAZIONE ADMIXING PERCENTAGE	3 %	TUBAZIONI ACQUA/SCHIUMA WATER/FOAM PIPE	∅ 1 1/2"
TIPO LIQUIDO SCHIUMOGENO FOAM COMPOUND TYPE		DIAFRAMMA ACQUA WATER ORIFICE	∅ mm
PESO SPECIFICO SPECIFIC GRAVITY	kg/dm ³	DIAFRAMMA SCHIUMOGENO FOAM COMPOUND ORIFICE	∅ mm
PESO TOTALE (VUOTO) TOTAL WEIGHT (EMPTY)	450 kg	PESO TOTALE (CARICO) TOTAL WEIGHT (CHARGE)	kg

IMPORTANTE :
CACCIALANZA & C. S.p.A. si riserva il diritto di modificare senza preavviso le informazioni contenute su questo scheda con il proposito di apportare miglioramenti alle produzioni.

IMPORTANT :
CACCIALANZA & C. S.p.A. reserves the right to change or modify without previous notice any data or specification due to changes or modification in order to improve the products presented.



POS.	DESCRIZIONE DESCRIPTION	MATERIALE MATERIAL	Q.TA' Q.TY
1	SERBATOIO LIQUIDO SCHIUMOGENO CAP. 600 l FOAM COMPOUND TANK 600 l CAPACITY	FE 410.2 KW UNI 5869 ASTM A 516 Gr. 60	1
2	INDICATORE DI LIVELLO (VALVOLA A SFERA ∅ 3/8") LEVEL INDICATOR (BALL VALVE ∅ 3/8")	OTTONE BRASS	3
3	SARACINESCA PRINCIPALE DN 40 MAIN GATE VALVE DN 40	BRONZO BRONZE	1
4	CARICO / SCARICO SERBATOIO (VALVOLA A SFERA ∅ 1 1/2") TANK CHARGE / DRAIN VALVE ∅ 1 1/2"	OTTONE BRASS	1
5	SFIATO SERBATOIO (VALVOLA A SFERA ∅ 1") TANK VENT (BALL VALVE ∅ 1")	OTTONE BRASS	1
6	MEMBRANA MEMBRANE	HYPALON HYPALON	1
7	SFIATO MEMBRANA (VALVOLA A SFERA ∅ 1") MEMBRANE VENT (BALL VALVE ∅ 1")	OTTONE BRASS	1
8	TUBO MISCELATORE ∅ 3" API 5L Gr. B SCH STD PREMIER PIPE ∅ 3" API 5L Gr. B SCH STD	C18 UNI 5462/64 ASTM A 108 Gr. B	1
9	MANOMETRO TUBO MISCELATORE ∅ 63 SCALA 0-25 ATT. RAD. ∅ 1/4" GAS M PRESSURE INDICATOR ∅ 63 SCALE 0-25 ∅ 1/4" GAS M RAD.	ACCIAIO AL CARBONIO CARBON STEEL	2
10	VALVOLA PORTA MANOMETRO (VALVOLA A SFERA ∅ 1/4" M x F) PRESSURE INDICATOR VALVE (BALL VALVE ∅ 1/4" M x F)	OTTONE BRASS	2
11	DRENAGGIO TUBO MISCELATORE (VALVOLA A SFERA ∅ 3/8" M x F) PREMIER PIPE DRAIN (BALL VALVE ∅ 3/8" M x F)	OTTONE BRASS	2
12	LINEA IMMISSIONE ACQUA ∅ 1 1/2" TUBO API 5L Gr. B SCH STD WATER INLET ∅ 1 1/2" PIPE API 5L Gr. B SCH STD	C18 UNI 5462/64 ASTM A 108 Gr. B	1
13	INTERCETTAZIONE LINEA ACQUA (VALVOLA A SFERA DN40) WATER LINE INTERCEPTION (BALL VALVE DN40)	CORPO A 105 SFERA AISI 420 BODY A 105 BALL AISI 420	1
14	MANOMETRO SERBATOIO ∅ 100 SCALA 0-25 ATT. RAD. ∅ 1/2" GAS M TANK PRESS. INDICATOR ∅ 100 SCALE 0-25 ∅ 1/2" GAS M RAD.	ACCIAIO AL CARBONIO CARBON STEEL	1
15	RUBINETTO PORTAMANOMETRO ∅ 1/2" PRESSURE INDICATOR COCK ∅ 1/2"	OTTONE BRASS	1
16	VALVOLA DI SICUREZZA SERBATOIO ∅ 1" TARATA A 11.5 kg/cm ² TANK PRESSURE SAFETY VALVE ∅ 1" SET POINT 11.5 kg/cm ²	OTTONE BRASS	1
17	LINEA USCITA LIQUIDO SCHIUMOGENO ∅ 1 1/2" TUBO API 5L Gr. B SCH STD FOAM COMPOUND OUTLET LINE ∅ 1 1/2" PIPE API 5L Gr. B SCH STD	C18 UNI 5462/64 ASTM A 108 Gr. B	1
18	INTERCETTAZIONE LINEA USCITA LIQUIDO SCHIUMOGENO (VALVOLA A SFERA DN40) FOAM COMPOUND OUTLET CHECK VALVE (DN40)	CORPO A 105 SFERA AISI 420 BODY A 105 BALL AISI 420	1
19	VALVOLA DI RITEGNO LINEA USCITA SCHIUMOGENO DN40 FOAM COMPOUND OUTLET CHECK VALVE (DN40)	CORPO OTTONE - INT. ACC. INOX BODY BRASS - INT. ST. STEEL	1
20	MANOMETRO LINEA LIQUIDO SCHIUMOGENO ∅ 63 SCALA 0-25 ATT. RAD. ∅ 1/4" GAS M FOAM COMPOUND LINE PRESS. INDICATOR ∅ 63 SCALE 0-25 ∅ 1/4" GAS M RAD.	ACCIAIO AL CARBONIO CARBON STEEL	1
21	RUBINETTO PORTAMANOMETRO ∅ 1/4" PRESSURE INDICATOR COCK ∅ 1/4"	OTTONE BRASS	1
22	TARGA IDENTIFICAZIONE SERBATOIO TANK IDENTIFICATION PLATE	LEGA LEGGERA LIGHT ALLOY	1
23	PASSO DI TESTA INSPECTION HOLE	C 18 UNI 5462 ASTM A 108 Gr. B	1

**VERNICIATURA - PAINTING
CICLO EPOSSIDICO - EPOXIDE CYCLE**

ESTERNA : SABBIAIATURA SA 2.5
EXTERNAL : SANDBLASTING SA 2.5

FONDO : N.1 MANO DI FONDO EPOSSIDICO - 60_μ
PRIMER : N.1 COAT EPOXY RICH PRIMER - 60_μ

FINALE : N.2 MANI DI SMALTO EPOSSIDICO RAL 3000 - 45_μ EACH
FINAL : N.2 COATS EPOXY ENAMEL RAL 3000 - 45_μ EACH

S.F.S. TOTALE 150_μ
TOTAL D.F.T. 150_μ

NOTE

1) LA TUBAZIONE A VALLE DEL TUBO MISCELATORE DEVE ESSERE RETTILINEA AL MINIMO PER 1000mm
PIPE DOWNSTREAM HAS TO BE STRAIGHT FOR A MINIMUM OF 1000mm

CONNESSIONI CONNECTION	TIPO TYPE
FLANGIA INGRESSO / USCITA TUBO MISCELATORE PREMIER PIPE INLET / OUTLET FLANGE	DN 80 UNI PN 16
VALVOLA CARICO / SCARICO SERBATOIO TANK CHARGE / DRAIN VALVE	∅ 1 1/2" GAS F.

Rev.	Date	Description	Drawn	Checked	Approved
0	05.02.98	Emesso per costruzione	MB	MB	

CACCIALANZA & C. s.p.a.		Client / Project	
ANTINCENDIO SICUREZZA ANTINFILTRAMENTO SEGRATE (MILANO) - ITALY		Title	
Date		Name	
Drawn	05.02.98	MB	
Checked	05.02.98	MB	
Approved			
Code	0470006420	Sys.	
Size	A2	Scale	1:10
Dwg nr.	04720411	Rev.	0
Sheet	1	of	1

THIS DRAWING IS THE PROPERTY OF CACCIALANZA & C. S.p.A. AND IS NOT TO BE REPRODUCED OR USED TO FURNISH ANY INFORMATION FOR MAKING OF DRAWINGS OR APPARATUS EXCEPT WHERE PROVIDED FOR BY AGREEMENT WITH SAID COMPANY