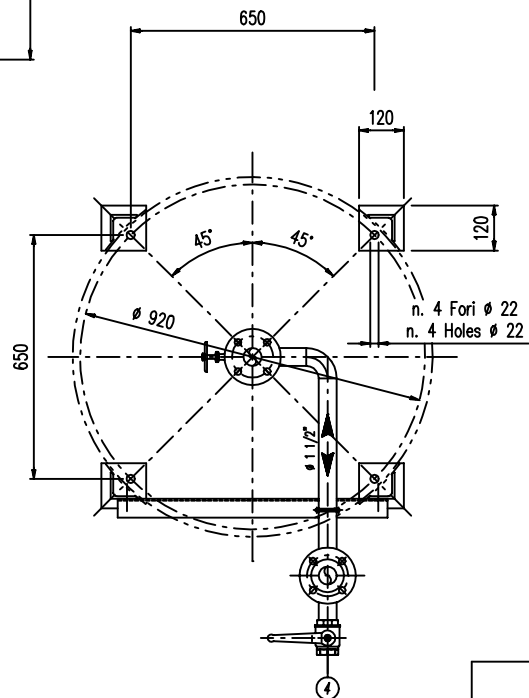
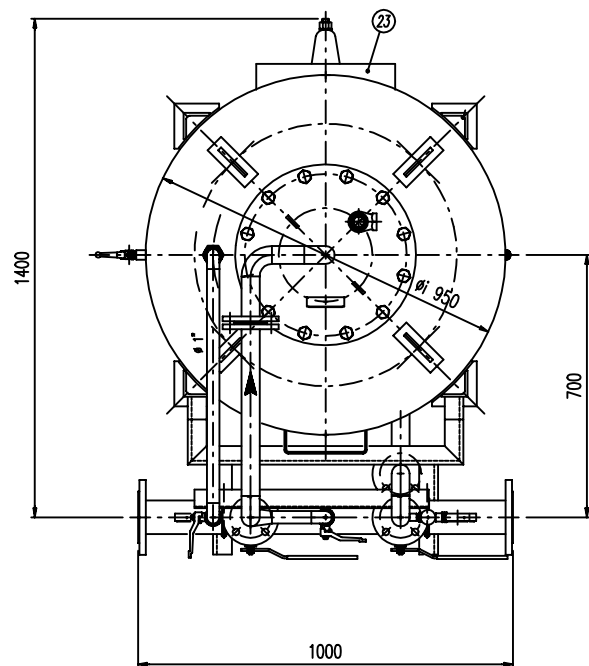


DATI TECNICI TECHNICAL DATA			
PRESSIONE DI ESERCIZIO WORKING PRESSURE	10 bar	SPESORE FASCIAME SHELL THICKNESS	5 mm
PRESSIONE DI PROGETTO DESIGN PRESSURE	12 bar	SPESORE FONDO INITIAL HEAD THICKNESS	5 mm
PRESSIONE DI PROVA IDRAULICA HYDRAULIC TEST PRESSURE	17 bar	SOVRAPRESSORE DI CORROSIONE CORROSION OVER THICKNESS	/ mm
TEMPERATURA DI PROGETTO DESIGN TEMPERATURE	-10 +50 °C	RADIOGRAFIE X-RAYS	10 %
NORMATIVA DI COSTRUZIONE MANUFACTURING CODE	I.S.P.E.S.L.	ENTE COLLAUDATORE INSPECTION AGENCY	/
MATRICOLA PART:			
CAMPO DI LAVORO WORKING RANGE	200 ±1600 l/min.	TUBO MISCELATORE PREMIER PIPE	Ø 3"
PERCENTUALE DI MISCELAZIONE ADMIXING PERCENTAGE	3 %	TUBAZIONI ACQUA/SCHIUMA WATER/FOAM PIPE	Ø 1 1/2"
TIPO LIQUIDO SCHIUMOGENO FOAM COMPOUND TYPE		DIAFRAMMA ACQUA WATER ORIFICE	Ø mm
PESO SPECIFICO SPECIFIC GRAVITY	kg/dm <sup>3</sup>	DIAFRAMMA SCHIUMOGENO FOAM COMPOUND ORIFICE	Ø mm
PESO TOTALE ( VUOTO ) TOTAL WEIGHT ( EMPTY )	450 kg	PESO TOTALE ( CARICO ) TOTAL WEIGHT ( CHARGE )	kg

**IMPORTANTE :**  
CACCIALANZA & C. S.p.A. si riserva il diritto di modificare senza preavviso le informazioni contenute su questo scheda con il proposito di apportare miglioramenti alle produzioni.

**IMPORTANT :**  
CACCIALANZA & C. S.p.A. reserves the right to change or modify without previous notice any data or specification due to changes or modification in order to improve the products presented.



POS.	DESCRIZIONE DESCRIPTION	MATERIALE MATERIAL	Q.TA' Q.TY
1	SERBATOIO LIQUIDO SCHIUMOGENO CAP. 600 l FOAM COMPOUND TANK 600 l CAPACITY	FE 410.2 KW UNI 5869 ASTM A 516 Gr. 60	1
2	INDICATORE DI LIVELLO (VALVOLA A SFERA Ø 3/8") LEVEL INDICATOR (BALL VALVE Ø 3/8")	ACCIAIO INOX AISI 316 STAINLESS STEEL AISI 316	3
3	SARACINESCA PRINCIPALE DN 40 UNI PN 16 MAIN GATE VALVE DN 40 UNI PN 16	BRONZO BRONZE	1
4	CARICO / SCARICO SERBATOIO (VALVOLA A SFERA Ø 1 1/2") TANK CHARGE / DRAIN VALVE Ø 1 1/2"	ACCIAIO INOX AISI 316 STAINLESS STEEL AISI 316	1
5	SFIATO SERBATOIO (VALVOLA A SFERA Ø 1") TANK VENT (BALL VALVE Ø 1")	ACCIAIO INOX AISI 316 STAINLESS STEEL AISI 316	1
6	MEMBRANA MEMBRANE	HYPALON HYPALON	1
7	SFIATO MEMBRANA (VALVOLA A SFERA Ø 1") MEMBRANE VENT (BALL VALVE Ø 1")	OTTONE BRASS	1
8	TUBO MISCELATORE Ø 3" API 5L Gr. B SCH STD PREMIER PIPE Ø 3" API 5L Gr. B SCH STD	C18 UNI 5462/64 ASTM A 108 Gr. B	1
9	MANOMETRO TUBO MISCELATORE Ø 63 SCALA 0-25 ATT. RAD. Ø 1/4" GAS M PREMIER PIPE PRESS. INDICATOR Ø 63 SCALE 0-25 Ø 1/4" GAS M RAD.	ACCIAIO AL CARBONIO CARBON STEEL	2
10	VALVOLA PORTA MANOMETRO (VALVOLA A SFERA Ø 1/4" M x F) PRESSURE INDICATOR VALVE (BALL VALVE Ø 1/4" M x F)	OTTONE BRASS	2
11	DRENAGGIO TUBO MISCELATORE (VALVOLA A SFERA Ø 3/8" M x F) PREMIER PIPE DRAIN (BALL VALVE Ø 3/8" M x F)	OTTONE BRASS	2
12	LINEA IMMISSIONE ACQUA Ø 1 1/2" TUBO API 5L Gr. B SCH STD WATER INLET LINE Ø 1 1/2" PIPE API 5L Gr. B SCH STD	C18 UNI 5462/64 ASTM A 108 Gr. B	1
13	INTERCETTAZIONE LINEA ACQUA (VALVOLA A SFERA DN40) WATER LINE INTERCEPTION (BALL VALVE DN40)	CORPO A 105 SFERA AISI 420 BODY A105 BALL AISI 420	1
14	MANOMETRO SERBATOIO Ø 100 SCALA 0-25 ATT. RAD. Ø 1/2" GAS M TANK PRESS. INDICATOR Ø 100 SCALE 0-25 Ø 1/2" GAS M RAD.	ACCIAIO AL CARBONIO CARBON STEEL	1
15	RUBINETTO PORTAMANOMETRO Ø 1/2" PRESSURE INDICATOR COCK Ø 1/2"	OTTONE BRASS	1
16	VALVOLA DI SICUREZZA SERBATOIO Ø 1" TARATA A 11.5 kg/cm <sup>2</sup> TANK PRESSURE SAFETY VALVE Ø 1" SET POINT 11.5 kg/cm <sup>2</sup>	OTTONE BRASS	1
17	LINEA USCITA LIQUIDO SCHIUMOGENO Ø 1 1/2" TUBO API 5L Gr. B SCH STD FOAM COMPOUND OUTLET LINE Ø 1 1/2" PIPE API 5L Gr. B SCH STD	ACCIAIO INOX AISI 304 STAINLESS STEEL AISI 304	1
18	INTERCETTAZIONE LINEA USCITA LIQUIDO SCHIUMOGENO (VALVOLA A SFERA DN40) FOAM COMPOUND OUTLET LINE INTERCEPTION (BALL VALVE DN40)	ACCIAIO INOX AISI 316 STAINLESS STEEL AISI 316	1
19	VALVOLA DI RITEGNO LINEA USCITA SCHIUMOGENO DN40 FOAM COMPOUND OUTLET CHECK VALVE DN40	ACCIAIO INOX AISI 304 STAINLESS STEEL AISI 304	1
20	MANOMETRO LINEA LIQUIDO SCHIUMOGENO Ø 63 SCALA 0-25 ATT. RAD. Ø 1/4" GAS M FOAM COMPOUND LINE PRESS. INDICATOR Ø 63 SCALE 0-25 Ø 1/4" GAS M RAD.	ACCIAIO INOX AISI 304 STAINLESS STEEL AISI 304	1
21	RUBINETTO PORTAMANOMETRO Ø 1/4" PRESSURE INDICATOR COCK Ø 1/4"	OTTONE BRASS	1
22	TARGA IDENTIFICAZIONE SERBATOIO TANK IDENTIFICATION PLATE	LEGA LEGGERA TANK ALLOY	1
23	PASSO DI TESTA INSPECTION HOLE	C 18 UNI 5462 ASTM A 108 Gr. B	1

**VERNICIATURA - PAINTING  
CICLO EPOSSIDICO - EPOXIDE CYCLE**

**ESTERNA :** SABBIAIATURA SA 2.5  
EXTERNAL: SANDBLASTING SA 2.5

FONDO : N.1 MANO DI FONDO EPOSSIDICO - 60,  
PRIMER : N.1 COAT EPOXY RICH PRIMER - 60 $\mu$

FINALE : N.2 MANI DI SMALTO EPOSSIDICO RAL 3000 - 45 $\mu$ ,  
FINAL : N.2 COATS EPOXY ENAMEL RAL 3000 - 45 $\mu$  EACH

S.F.S. TOTALE 150 $\mu$   
TOTAL D.F.T. 150 $\mu$

**NOTE**

1) LA TUBAZIONE A VALLE DEL TUBO MISCELATORE DEVE ESSERE RETTILINEA AL MINIMO PER 1000mm  
PIPE DOWNSTREAM HAS TO BE STRAIGHT FOR A MINIMUM OF 1000mm

Rev.	Date	Description	Drawn	Checked	Approved																																																																																																
0	29.11.99	Emesso per costruzione	MS	MB																																																																																																	
<table border="1"> <tr> <td colspan="3">CACCIALANZA &amp; C. s.p.a.</td> <td colspan="3">Client / Project</td> </tr> <tr> <td colspan="3">ANTINCENDIO SICUREZZA ANTINQUINAMENTO SEGRATE (MILANO) - ITALY</td> <td colspan="3">Title</td> </tr> <tr> <td colspan="3">Date</td> <td colspan="3">Name</td> </tr> <tr> <td colspan="3">29.11.99</td> <td colspan="3">MS</td> </tr> <tr> <td colspan="3">Checked</td> <td colspan="3">MB</td> </tr> <tr> <td colspan="3">29.11.99</td> <td colspan="3"></td> </tr> <tr> <td colspan="3">Approved</td> <td colspan="3"></td> </tr> <tr> <td colspan="3">Code</td> <td colspan="3">Sys.</td> </tr> <tr> <td colspan="3">0470206420</td> <td colspan="3">Size</td> </tr> <tr> <td colspan="3"></td> <td colspan="3">Scale</td> </tr> <tr> <td colspan="3"></td> <td colspan="3">Dwg nr.</td> </tr> <tr> <td colspan="3"></td> <td colspan="3">Rev.</td> </tr> <tr> <td colspan="3"></td> <td colspan="3">Sheet</td> </tr> <tr> <td colspan="3"></td> <td colspan="3">1</td> </tr> <tr> <td colspan="3"></td> <td colspan="3">of</td> </tr> <tr> <td colspan="3"></td> <td colspan="3">1</td> </tr> </table>						CACCIALANZA & C. s.p.a.			Client / Project			ANTINCENDIO SICUREZZA ANTINQUINAMENTO SEGRATE (MILANO) - ITALY			Title			Date			Name			29.11.99			MS			Checked			MB			29.11.99						Approved						Code			Sys.			0470206420			Size						Scale						Dwg nr.						Rev.						Sheet						1						of						1		
CACCIALANZA & C. s.p.a.			Client / Project																																																																																																		
ANTINCENDIO SICUREZZA ANTINQUINAMENTO SEGRATE (MILANO) - ITALY			Title																																																																																																		
Date			Name																																																																																																		
29.11.99			MS																																																																																																		
Checked			MB																																																																																																		
29.11.99																																																																																																					
Approved																																																																																																					
Code			Sys.																																																																																																		
0470206420			Size																																																																																																		
			Scale																																																																																																		
			Dwg nr.																																																																																																		
			Rev.																																																																																																		
			Sheet																																																																																																		
			1																																																																																																		
			of																																																																																																		
			1																																																																																																		

CONNESSIONI CONNECTION	TIPO TYPE
FLANGIA INGRESSO / USCITA TUBO MISCELATORE PREMIER PIPE INLET / OUTLET FLANGE	DN80 PN16 UNI2278/29
VALVOLA CARICO / SCARICO SERBATOIO TANK CHARGE / DRAIN VALVE	Ø 1 1/2" GAS F.