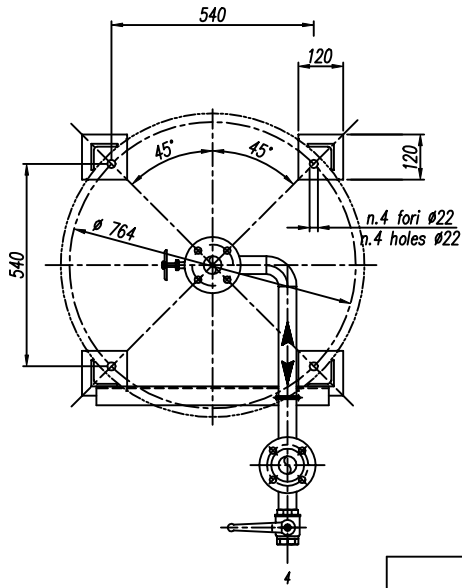
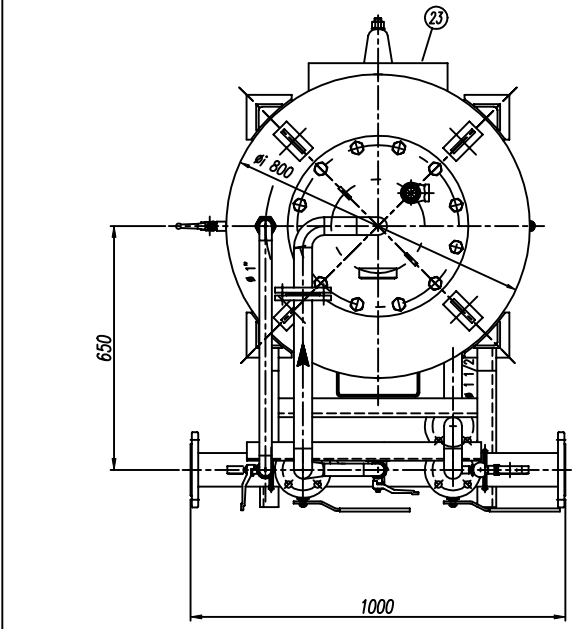


DATI TECNICI TECHNICAL DATA			
PRESSIONE DI ESERCIZIO WORKING PRESSURE	10 bar	SPESORE FASCIAME SHELL THICKNESS	5 mm
PRESSIONE DI PROGETTO DESIGN PRESSURE	12 bar	SPESORE FONDO INITIAL HEAD THICKNESS	5 mm
PRESSIONE DI PROVA IDRAULICA HYDRAULIC TEST PRESSURE	17 bar	SOVRAPRESSORE DI CORROSIONE CORROSION OVER THICKNESS	/ mm
TEMPERATURA DI PROGETTO DESIGN TEMPERATURE	-10 +50 °C	RADIOGRAFIE X-RAYS	10 %
NORMATIVA DI COSTRUZIONE MANUFACTURING CODE	I.S.P.E.S.L.	ENTE COLLAUDATORE INSPECTION AGENCY	/
MATRICOLA PART.			
CAMPO DI LAVORO WORKING RANGE	200 ± 1600 l/min.	TUBO MISCELATORE PREMIER PIPE	Ø 3"
PERCENTUALE DI MISCELAZIONE ADMINING PERCENTAGE	3 %	TUBAZIONI ACQUA/SCHIUMA WATER/FOAM PIPE	Ø 1 1/2"
TIPO LIQUIDO SCHIUMOGENO FOAM COMPOUND TYPE		DIAFRAMMA ACQUA WATER ORIFICE	Ø mm
PESO SPECIFICO SPECIFIC GRAVITY	kg/dm ³	DIAFRAMMA SCHIUMOGENO FOAM COMPOUND ORIFICE	Ø mm
PESO TOTALE (VUOTO) TOTAL WEIGHT (EMPTY)	400 kg	PESO TOTALE (CARICO) TOTAL WEIGHT (CHARGE)	kg

IMPORTANTE :
CACCIALANZA & C. S.p.A. si riserva il diritto di modificare senza preavviso le informazioni contenute su questo scheda con il proposito di apportare miglioramenti alle produzioni

IMPORTANT :
CACCIALANZA & C. S.p.A. reserves the right to change or modify without previous notice any data or specification due to changes or modification in order to improve the products presented



POS.	DESCRIZIONE DESCRIPTION	MATERIALE MATERIAL	Q.TA' QTY
1	SERBATOIO LIQUIDO SCHIUMOGENO CAP. 450 l FOAM COMPOUND TANK 450 l CAPACITY	FE 410.2 KW UNI 5869 ASTM A 516 Gr. 60	1
2	INDICATORE DI LIVELLO (VALVOLA A SFERA Ø 3/8") LEVEL INDICATOR (BALL VALVE Ø 3/8")	OTTONE BRASS	3
3	SARACINESCA PRINCIPALE Ø 1 1/2" MAIN GATE VALVE Ø 1 1/2"	BRONZO BRONZE	1
4	CARICO / SCARICO SERBATOIO (VALVOLA A SFERA Ø 1 1/2") TANK CHARGE / DRAIN VALVE Ø 1 1/2"	OTTONE BRASS	1
5	SFIATO SERBATOIO (VALVOLA A SFERA Ø 1") TANK VENT (BALL VALVE Ø 1")	OTTONE BRASS	1
6	MEMBRANA MEMBRANE	HYPALON HYPALON	1
7	SFIATO MEMBRANA (VALVOLA A SFERA Ø 1") MEMBRANE VENT (BALL VALVE Ø 1")	OTTONE BRASS	1
8	TUBO MISCELATORE Ø 3" API 5L Gr. B SCH STD PREMIER PIPE Ø 3" API 5L Gr. B SCH STD	C18 UNI 5462/64 ASTM A 106 Gr. B	1
9	MANOMETRO TUBO MISCELATORE Ø 63 SCALA 0-25 ATT. RAD. Ø 1/4" GAS M PREMIER PIPE PRESS. INDICATOR Ø 63 SCALE 0-25 Ø 1/4" GAS M RAD.	ACCIAIO AL CARBONIO CARBON STEEL	2
10	VALVOLA PORTA MANOMETRO (VALVOLA A SFERA Ø 1/4" M x F) PRESSURE INDICATOR VALVE (BALL VALVE Ø 1/4" M x F)	OTTONE BRASS	2
11	DRENAGGIO TUBO MISCELATORE (VALVOLA A SFERA Ø 3/8" M x F) PREMIER PIPE DRAIN (BALL VALVE Ø 3/8" M x F)	OTTONE BRASS	2
12	LINEA IMMISSIONE ACQUA Ø 1 1/2" TUBO API 5L Gr. B SCH STD WATER INLET LINE Ø 1 1/2" PIPE API 5L Gr. B SCH STD	C18 UNI 5462/64 ASTM A 106 Gr. B	1
13	INTERCETTAZIONE LINEA ACQUA (VALVOLA A SFERA 1 1/2") WATER LINE INTERCEPTION (BALL VALVE 1 1/2")	CORPO A 105 SFERA AISI 420 BODY A 105 BALL AISI 420	1
14	MANOMETRO SERBATOIO Ø 100 SCALA 0-25 ATT. RAD. Ø 1/2" GAS M TANK PRESS. INDICATOR Ø 100 SCALE 0-25 Ø 1/2" GAS M RAD.	ACCIAIO AL CARBONIO CARBON STEEL	1
15	RUBINETTO PORTAMANOMETRO Ø 1/2" PRESSURE INDICATOR COCK Ø 1/2"	OTTONE BRASS	1
16	VALVOLA DI SICUREZZA SERBATOIO Ø 1" TARATA A 11.5 kg/cm ² TANK PRESSURE SAFETY VALVE Ø 1" SET POINT 11.5 kg/cm ²	OTTONE BRASS	1
17	LINEA USCITA LIQUIDO SCHIUMOGENO Ø 1 1/2" TUBO API 5L Gr. B SCH STD FOAM COMPOUND OUTLET LINE Ø 1 1/2" PIPE API 5L Gr. B SCH STD	C18 UNI 5462/64 ASTM A 106 Gr. B	1
18	INTERCETTAZIONE LINEA USCITA LIQUIDO SCHIUMOGENO (VALVOLA A SFERA 1 1/2") FOAM COMPOUND OUTLET LINE INTERCEPTION (BALL VALVE 1 1/2")	CORPO A 105 SFERA AISI 420 BODY A 105 BALL AISI 420	1
19	VALVOLA DI RITENGO LINEA USCITA SCHIUMOGENO 1 1/2" FOAM COMPOUND OUTLET CHECK VALVE 1 1/2"	CORPO OTTONE - INT. ACC. INOX BODY BRASS - INT. ST. STEEL	1
20	MANOMETRO LINEA LIQUIDO SCHIUMOGENO Ø 63 SCALA 0-25 ATT. RAD. Ø 1/4" GAS M FOAM COMPOUND LINE PRESS. INDICATOR Ø 63 SCALE 0-25 Ø 1/4" GAS M RAD.	ACCIAIO AL CARBONIO CARBON STEEL	1
21	RUBINETTO PORTAMANOMETRO Ø 1/4" PRESSURE INDICATOR COCK Ø 1/4"	OTTONE BRASS	1
22	TARGA IDENTIFICAZIONE SERBATOIO TANK IDENTIFICATION PLATE	LEGA LEGGERA LIGHT ALLOY	1
23	PASSO DI TESTA INSPECTION HOLE	C 18 UNI 5462 ASTM A 106 Gr. B	1

VERNICIATURA - PAINTING
CICLO EPOSSIDICO - EPOXIDE CYCLE

ESTERNA : SABBIAIATURA SA 2.5
EXTERNAL: SANDBLASTING SA 2.5

FONDO : N.1 MANO DI FONDO EPOSSIDICO - 60µ
PRIMER : N.1 COAT EPOXY RICH PRIMER - 60µ

FINALE : N.2 MANI DI SMALTO EPOSSIDICO RAL 3000 - 45µ
FINAL : N.2 COATS EPOXY ENAMEL RAL 3000 - 45µ EACH

S.F.S. TOTALE 150µ
TOTAL D.F.T. 150µ

NOTE
1) LA TUBAZIONE A VALLE DEL TUBO MISCELATORE DEVE ESSERE RETTILINEA AL MINIMO PER 1000mm
PIPE DOWNSTREAM HAS TO BE STRAIGHT FOR A MINIMUM OF 1000mm

CONNESSIONI CONNECTION	TIPO TYPE
FLANGIA INGRESSO / USCITA TUBO MISCELATORE PREMIER PIPE INLET / OUTLET FLANGE	Ø 3" ANSI 150 Lbs RF
VALVOLA CARICO / SCARICO SERBATOIO TANK CHARGE / DRAIN VALVE	Ø 1 1/2" GAS F.

Rev.	Date	Description	Drawn	Checked	Approved
0	11.11.99	Emesso per costruzione	GM	MB	

Client / Project

CACCIALANZA & C. s.p.a.
ANTINCENDIO SICUREZZA ANTINCENDIAMENTO
SEGRATE (MILANO) - ITALY

Date: 11.11.99 Name: GM
Checked: 11.11.99 MB
Approved:

Code: 0470003410

Size: A2 Scale: 1:10 Dwg. nr.: 04720317

Rev. 0 Sheet 1 of 1

MISCELATORE A SPOSTAMENTO DI LIQUIDO TIPO MSL-E 1x450
ASSIEME GENERALE
DISPLACEMENT LIQUID PREMIER MSL-E 1x450 TYPE
GENERAL ASSEMBLY

THIS DRAWING IS THE PROPERTY OF CACCIALANZA & C. S.p.A. AND IS NOT TO BE REPRODUCED OR USED TO FURNISH ANY INFORMATION FOR MAKING OF DRAWINGS OR APPARATUS EXCEPT WHERE PROVIDED FOR BY AGREEMENT WITH SAID COMPANY