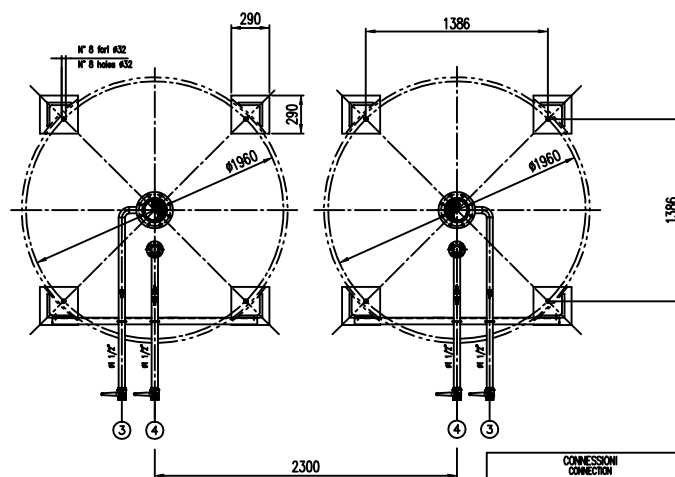
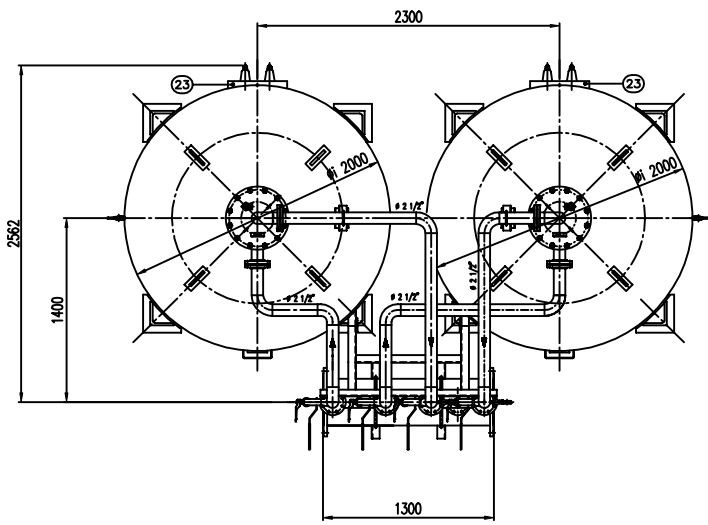
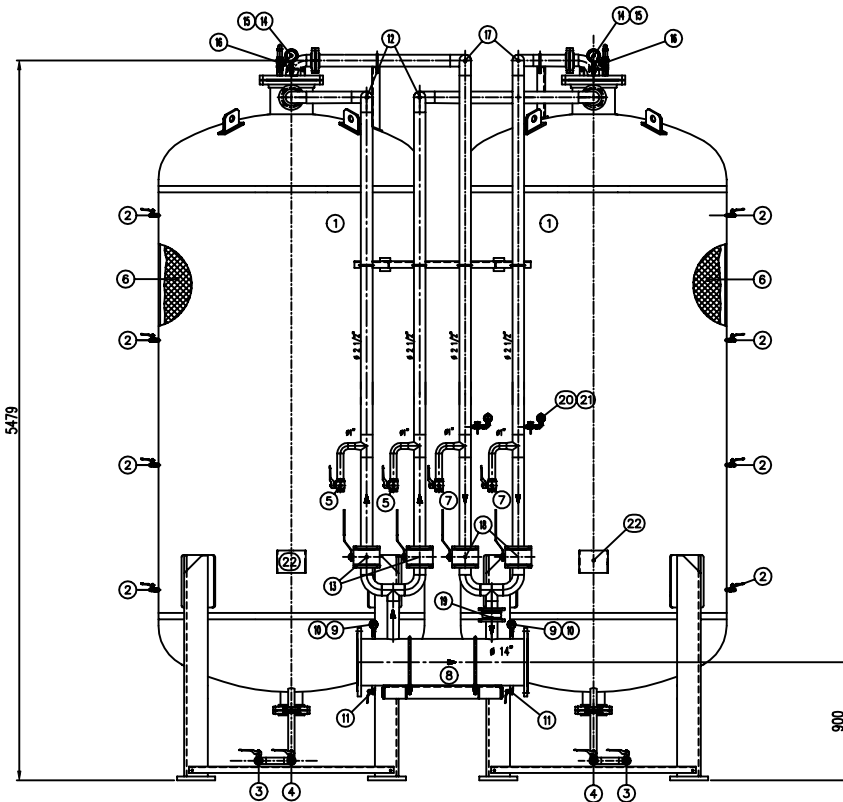


INFORMAZIONE:
CACCIALANZA & C. S.p.A. si riserva il diritto di modificare senza preavviso le informazioni contenute in questo disegno con il proposito di apportare miglioramenti alla produzione.

INFORMAZIONE:
CACCIALANZA & C. S.p.A. reserves the right to change or modify without previous notice any data or specifications due to changes or modifications in order to improve the products presented.



POS.	DESCRIZIONE DESCRIPTION	MATERIALE MATERIAL	Q.TA' QTY
1	SERBATOIO LIQUIDO SCAMBIOSO CAP. 12000 l TIPO COMPARTO TUBI 1500 l CAPACITY	FE 410.2 KW UNI 5860 ARVA 1 IN 6. 81	2
2	INDICATORE DI LIVELLO (VALVOLA A SFERA # 3/8") LEVEL INDICATOR (BALL VALVE # 3/8")	OTTONE BRASS	8
3	DRENAGGIO MEMBRANA (VALVOLA A SFERA # 1 1/2") DRAINAGE (BALL VALVE # 1 1/2")	ACCIAIO INOX AISI 316 STAINLESS STEEL AISI 316	2
4	CARICO / SCARICO SERBATOIO (VALVOLA A SFERA # 2") TANK CHARGE / DRAIN VALVE # 2"	OTTONE BRASS	2
5	SFIATO SERBATOIO (VALVOLA A SFERA # 1") TANK VENT (BALL VALVE # 1")	OTTONE BRASS	1
6	MEMBRANA MEMBRANE	HYFALON HYFALON	2
7	SFIATO MEMBRANA (VALVOLA A SFERA # 1 1/2") MEMBRANE VENT (BALL VALVE # 1 1/2")	ACCIAIO INOX AISI 316 STAINLESS STEEL AISI 316	2
8	TUBO MISCELATORE # 14" API OL G. B SOH STD PREMIER PIPE 0.15" API OL G.B SOH STD	CIS UNI 5462/64 ASTM A 182 Gr. 1	1
9	MANOMETRO TUBO MISCELATORE # 43 SCALA 0-25 ATT. RAD. # 1/4" GAS M PREMIER PIPE PRESS. MISCELATORE # 43 SCALA 0-25 1/4" GAS M RAD.	ACCIAIO AL CARBONIO CARBON STEEL	2
10	VALVOLA PORTA MANOMETRO (VALVOLA A SFERA # 1/4" M x F) PRESSURE INDICATOR BALL VALVE # 1/4" M x F	OTTONE BRASS	2
11	DRENAGGIO TUBO MISCELATORE (VALVOLA A SFERA # 3/8" M x F) PREMIER PIPE DRAIN BALL VALVE # 3/8" M x F	OTTONE BRASS	2
12	LINEA INNESCONE ACCIAIO # 2 1/2" TUBO API OL G.B SOH STD WATER INLET LINE # 2 1/2" PIPE API OL G.B SOH STD	CIS UNI 5462/64 ASTM A 182 Gr. 1	2
13	INTERSEZIONE LINEA ACQUA (VALVOLA A SFERA # 2 1/2") WATER LINE INTERSECTION BALL VALVE # 2 1/2"	CORPO A 105 SFERA AISI 420 BODY 105 BALL AISI 420	2
14	MANOMETRO SERBATOIO # 100 SCALA 0-25 ATT. RAD. # 1/2" GAS M TANK PRESS. INDICATOR # 100 SCALA 0-25 1/2" GAS M RAD.	ACCIAIO AL CARBONIO CARBON STEEL	2
15	SUBMETRO PORTAMANOMETRO # 1/4" PRESSURE INDICATOR COUL # 1/4"	OTTONE BRASS	2
16	VALVOLA DI SICUREZZA SERBATOIO # 2" TAVOLA A 11.5 kg/cm2 TANK PRESSURE SAFETY VALVE # 2" SET POINT 11.5 kg/cm2	OTTONE BRASS	2
17	LINEA USCITA LIQUIDO SCAMBIOSO # 2 1/2" TUBO API OL G. B SOH STD LIQUID OUTPUT LINE # 2 1/2" PIPE API OL G.B SOH STD	ACCIAIO INOX AISI 304 STAINLESS STEEL AISI 304	2
18	INTERSEZIONE LINEA USCITA LIQUIDO SCAMBIOSO (VALVOLA A SFERA # 2 1/2") LIQUID OUTPUT LINE INTERSECTION (BALL VALVE # 2 1/2")	ACCIAIO INOX AISI 316 STAINLESS STEEL AISI 316	2
19	VALVOLA DI RIFUGIO LINEA USCITA SCAMBIOSO 2 1/2" TANK COMPENSATION OUTLET CHECK VALVE 2 1/2"	ACCIAIO INOX AISI 304 STAINLESS STEEL AISI 304	1
20	MANOMETRO LINEA USCITA LIQUIDO SCAMBIOSO # 43 SCALA 0-25 ATT. RAD. # 1/4" GAS M LIQUID OUTPUT LINE PRESS. INDICATOR # 43 SCALA 0-25 1/4" GAS M RAD.	ACCIAIO INOX AISI 304 STAINLESS STEEL AISI 304	2
21	SUBMETRO PORTAMANOMETRO # 1/4" PRESSURE INDICATOR COUL # 1/4"	OTTONE BRASS	2
22	TARCA IDENTIFICAZIONE SERBATOIO TANK IDENTIFICATION PLATE	LEGA LEGGERA LIGHT ALLOY	2
23	PASSO D'UOMO MANHOLE	C. 18 UNI 5462 ARVA 1 IN 6. 81	2

DATI TECNICI TECHNICAL DATA			
PRESSIONE DI ESERCIZIO WORKING PRESSURE	10 bar	SPESORE FASCIA SHELL THICKNESS	12 mm
PRESSIONE DI PROGETTO DESIGN PRESSURE	12 bar	SPESORE FONDO FLOOR HEAD THICKNESS	12 mm
PRESSIONE DI PROVA IDRAULICA HYDRAULIC TEST PRESSURE	17 bar	SOTTOSPESORE DI CORROSIONE CORROSION CHECK THICKNESS	/ mm
TEMPERATURA DI PROGETTO DESIGN TEMPERATURE	-10+50 °C	RADIORAFI R-RAIS	10 %
NORMATIVA DI COSTRUZIONE CODE DIVISION	L.I.S.P.E.S.L.	ENTE COLLAUDATORE INSPECTION AGENCY	/
MATERIALE MATERIAL			
CAPPO DI LAVORO WORKING RANGE	2400+10200/min.		
MISCELAZIONE MIXING	%		
DIAPHRAGMA ACQUA WATER DIAPHRAGM	# mm		
DIAPHRAGMA SCAMBIOSO FORM COMPOND DIAPHR.	# mm		
PESO TOTALE (ALZATO) TOTAL WEIGHT (EMPTY)	7800 kg	PESO TOTALE (CARICO) TOTAL WEIGHT (LOADED)	kg
TIPO LIQUIDO SCAMBIOSO FORM COMPOND TYPE		PESO SPECIFICO SPECIFIC GRAVITY	kg/dm3

VERNICIATURA - PAINTING
OILY EPISODE - EPONIDE CYCLE

ESTERNA: SABBIAIURA SA 2.5
ESTERNA: SABBIAIURA SA 2.5

FONDO: N.1 MANO DI FONDO EPOSSIDICO - 80,
PRIMO: N.1 COAT EPONY HIGH PRIMER - 80,
FINALE: N.2 MANO DI SMALTO EPOSSIDICO RAL 3000 - 45,
PRM.1: N.2 COAT EPONY PRIMER RAL 3000 - 45, EPOI
S.F.S. TOTALE 150 µ,
TOTA. N.1. 10µ,

NOTE
1) LA TUBAZIONE A VALLE DEL TUBO MISCELATORE DEVE ESSERE RETRINEA AL MINIMO PER 1000mm
PIPE INTERSECTION HAS TO BE STRAIGHT FOR A MINIMUM OF 1000mm

Rev.	Date	Emesso per costruzione	MP	MB	Client / Project
0	24.02.00	Emesso per costruzione	MP	MB	
Rev.	Date	Emesso per costruzione	MP	MB	Client / Project
Rev.	Date	Emesso per costruzione	MP	MB	Client / Project

CACCIALANZA & C. S.p.A.
AUTOCENTRO INGENNERIA, ARCHITETTURA E PROGETTAZIONE

CONNESSIONI CONNECTION	TIPO TYPE
FLANGIA INGRESSO / USCITA TUBO MISCELATORE PREMIER PIPE INLET / OUTPUT FLANGE	# 14" ANSI 150 Lbs RF
VALVOLA CARICO / SCARICO SERBATOIO TANK CHARGE / DRAIN VALVE	# 1 1/2" GAS F

Scale	Drawn	Checked	Approved	Scale	Drawn	Checked	Approved
1:20				1:20			

Titolo: MISCELATORE A SPOSTAMENTO DI LIQUIDO TIPO MSL DI 2x12000
ASSEMBLEO GENERALE
DISPLACEMENT LIQUID PREMIER MSL DI 2x12000 TYPE
GENERAL ASSEMBLY

Code: 04715307

Scale: A1 1:20

Drawn: 0

Checked: 0

Approved: 1

Sheet: 0 of 1

THE DRAWING IS THE PROPERTY OF CACCIALANZA & C. S.p.A. AND IS NOT TO BE REPRODUCED OR USED IN ANY MANNER WITHOUT THE WRITTEN PERMISSION OF CACCIALANZA & C. S.p.A.