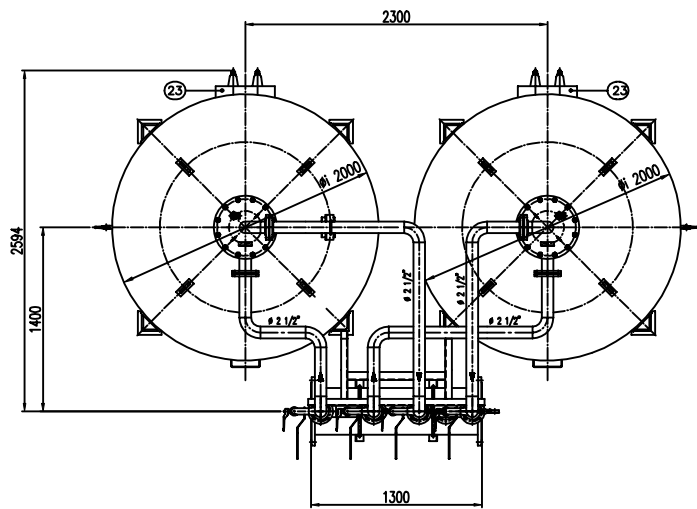
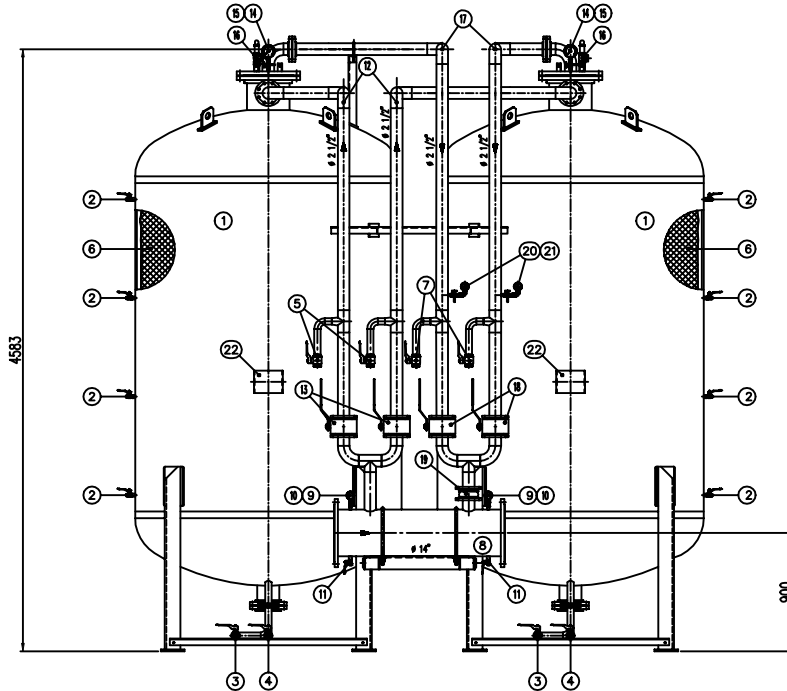
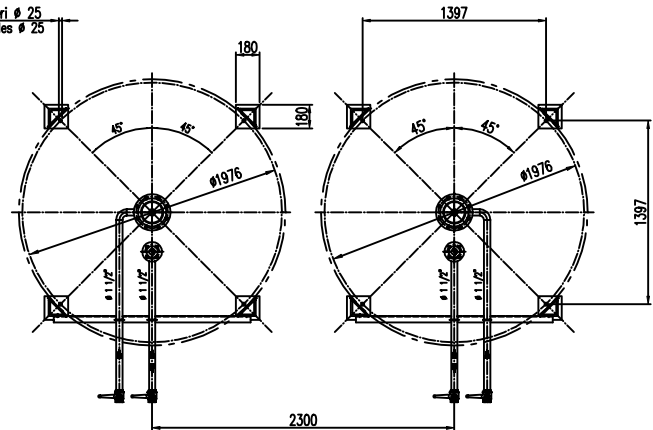


IMPORTANTE :
CACCIALANZA & C. S.p.A. si riserva il diritto di modificare senza preavviso le informazioni contenute in questo schema con i propositi di apportare miglioramenti alla produzione.

IMPORTANT :
CACCIALANZA & C. S.p.A. reserves the right to change or modify without previous notice any data or specifications due to changes or modification in order to improve the products presented.



N°8 fori ϕ 25
 N°8 holes ϕ 25



POS.	DESCRIZIONE	MATERIALE	Q.TA
1	SERBATOIO LIQUIDO SCAMBIANDO CAP. 10000 l TIPO COMPOUND TYPE 10000 I	FE 410.2 KW UNI 5889 ARM. A 180 G. 80	2
2	INDICATORE DI LIVELLO (VALVOLA A SFERA ϕ 3/8") LEVEL INDICATOR (BALL VALVE ϕ 3/8")	OTTONE BRASS	8
3	DRENAGGIO MEMBRANA (VALVOLA A SFERA ϕ 1 1/2") DRAINAGE (BALL VALVE ϕ 1 1/2")	ACCIAIO INOX AISI 316 STAINLESS STEEL AISI 316	2
4	CARICO / SCARICO SERBATOIO (VALVOLA A SFERA ϕ 1 1/2") LINE CHARGE / DRAIN VALVE ϕ 1 1/2"	OTTONE BRASS	2
5	SFATO SERBATOIO (VALVOLA A SFERA ϕ 1") DUNK VENT (BALL VALVE ϕ 1")	OTTONE BRASS	2
6	MEMBRANA MEMBRANE	NYLON NYLON	2
7	SFATO MEMBRANA (VALVOLA A SFERA ϕ 1 1/2") DRAINAGE VENT (BALL VALVE ϕ 1 1/2")	ACCIAIO INOX AISI 316 STAINLESS STEEL AISI 316	2
8	TUBO MISCELATORE ϕ 1 1/2" API CL. G. B SOH STD PREMIER PIPE ϕ 1 1/2" API CL. G. B SOH STD	CIS UNI 5482/84 ARM. A 180 G. 8	1
9	MANOMETRO TUBO MISCELATORE ϕ 43 SCALA 0-25 ATT. RAD. ϕ 1/4" GAS M PRESSUR PIPF INOX. MISCELAZIONE ϕ 43 SCALA 0-25 ϕ 1/4" GAS M RAD.	ACCIAIO AL CARBONIO CARBON STEEL	2
10	VALVOLA PORTA MANOMETRO (VALVOLA A SFERA ϕ 1/4" M x F) PRESSURE INDICATOR VALVE (BALL VALVE ϕ 1/4" M x F)	OTTONE BRASS	2
11	DRENAGGIO TUBO MISCELATORE (VALVOLA A SFERA ϕ 1/4" M x F) PREMIER PIPE DRAIN BALL VALVE ϕ 1/4" M x F	OTTONE BRASS	2
12	LINFA INFISSIONE ACQUA ϕ 2 1/2" TUBO API CL. G. B SOH STD WATER INLET LINE ϕ 2 1/2" PIPE API CL. G. B SOH STD	CIS UNI 5482/84 ARM. A 180 G. 8	2
13	INTERMETTAZIONE LINEA ACQUA (VALVOLA A SFERA ϕ 2 1/2") WATER LINE INTERPRESSION (BALL VALVE ϕ 2 1/2")	CORPO A 105 SFERA AISI 420 BODY AND BALL AISI 420	2
14	MANOMETRO SERBATOIO ϕ 100 SCALA 0-25 ATT. RAD. ϕ 1/2" GAS M DUNK PRESS. INOX. ϕ 100 SCALA 0-25 ϕ 1/2" GAS M RAD.	ACCIAIO AL CARBONIO CARBON STEEL	2
15	OLENNETTO PORTAMANOMETRO ϕ 1/2" PRESSURE INDICATOR COUPLER ϕ 1/2"	OTTONE BRASS	2
16	VALVOLA DI SICUREZZA SERBATOIO ϕ 2" TAVOLA A 11.5 kg/cm ² DUNK PRESSURE SAFETY VALVE ϕ 2" SET POINT 11.5 kg/cm ²	OTTONE BRASS	2
17	LINEA USCITA LIQUIDO SCAMBIANDO ϕ 2 1/2" TUBO API CL. G. B SOH STD TIPO COMPOUND OUTLET LINE ϕ 2 1/2" PIPE API CL. G. B SOH STD	ACCIAIO INOX AISI 304 STAINLESS STEEL AISI 304	2
18	INTERMETTAZIONE LINEA USCITA LIQUIDO SCAMBIANDO (VALVOLA A SFERA ϕ 2 1/2") TIPO COMPOUND OUTLET LINE INTERPRESSION (BALL VALVE ϕ 2 1/2")	ACCIAIO INOX AISI 316 STAINLESS STEEL AISI 316	2
19	VALVOLA DI RIFUGIO LINEA USCITA SCAMBIANDO ϕ 2 1/2" TIPO COMPOUND OUTLET LINE INTERPRESSION (BALL VALVE ϕ 2 1/2")	ACCIAIO INOX AISI 304 STAINLESS STEEL AISI 304	1
20	MANOMETRO LINEA LIQUIDO SCAMBIANDO ϕ 43 SCALA 0-25 ATT. RAD. ϕ 1/4" GAS M TIPO COMPOUND LINE PRESS. INOX. ϕ 43 SCALA 0-25 ϕ 1/4" GAS M RAD.	ACCIAIO INOX AISI 304 STAINLESS STEEL AISI 304	2
21	OLENNETTO PORTAMANOMETRO ϕ 1/2" PRESSURE INDICATOR COUPLER ϕ 1/2"	OTTONE BRASS	2
22	TANCA IDENTIFICAZIONE SERBATOIO LINE IDENTIFICATION TANK	LEGA ALUMINIO ALUMINIUM ALLOY	2
23	PASSO D'UOMO MANHOLE	C. 18 UNI 5482 ARM. A 180 G. 8	2

DATI TECNICI TECHNICAL DATA			
PRESSIONE DI ESERCIZIO WORKING PRESSURE	10 bar	EPISORE FASCIA GASKET THICKNESS	10 mm
PRESSIONE DI PROGETTO DESIGN PRESSURE	12 bar	EPISORE FONDO FLOOR WELD THICKNESS	10 mm
PRESSIONE DI PROVA IDRAULICA HYDRAULIC TEST PRESSURE	17 bar	SOTTOSPESORE DI CORROSIONE CORROSION CORRECT THICKNESS	/ mm
TEMPERATURA DI PROGETTO DESIGN TEMPERATURE	-10 +50 °C	RADIAGIONE RADIATION	10 %
NORMATIVA DI COSTRUZIONE CODE DIVISION	IS.P.E.S.L.	ENTE COLLAUDATORE INSPECTOR AGENCY	/
MATRICOLO P.N.R.			
CAPPO DI LAVORO WORKING RANGE	2400+10200/min.		
MISCELAZIONE MIXING	%		
DIAPHRAGMA ACQUA WATER GASKET	ϕ mm		
DIAPHRAGMA SCAMBIANDO FORM COMPOUND GASKET	ϕ mm		
PESO TOTALE (MURTO) TOTAL WEIGHT (GROSS)	6000 kg	PESO TOTALE (CARICO) TOTAL WEIGHT (NET)	kg
TIPO LIQUIDO SCAMBIANDO FORM COMPOUND TYPE		PESO SPECIFICO SPECIFIC GRAVITY	kg/cm ³

**VERNICIATURA - PAINTING
 COLO EPOSSIDICO - EPOXY CYCLE**

ESTERNA : SABBIAIATURA SA 2.5
 SMALTIFFICAZIONE SA 2.5

INTERNA : N.1 MANO DI FONDO EPOSSIDICO - 80,
 N.2 COAT EPXY HIGH FILLER - 80,
 FINALE : N.2 MANO DI SMALTO EPOSSIDICO RAL 3000 - 45,
 PRAL : N.2 COAT EPXY PRIMER RAL 3000 - 45 μ DASH

S.F.S. TOTALE 150 μ
 TOTAL D.I.C. 150 μ

NOTE
 1) LA TUBAZIONE A VALLE DEL TUBO MISCELATORE DEVE ESSERE RETTILINEA AL MINIMO PER 1000mm
 PIPE DOWNSTREAM HAS TO BE STRAIGHT FOR A MINIMUM OF 1000mm

Rev.	Date	Emesso per costruzione	MP	MB	Approved
0	24.02.00				

CACCIALANZA & C. S.p.A.		Client / Project	
Drawn	24.02.00	Name	
Checked	24.02.00	MP	
Approved		MB	

CONNESSIONI CONNECTION	TIPO TYPE
FLANGIA INGRESSO / USCITA TUBO MISCELATORE PREMIER PIPE INLET / OUTLET FLANGE	ϕ 1 1/2" ANSI 150 Lbs RF
VALVOLA CARICO / SCARICO SERBATOIO TIPO CHARGE / DRAIN VALVE	ϕ 1 1/2" GAS F

Code	Syn.	Size	Scale	Draw nr.	Rev.	Sheet
0472691110		A1	1:20	04714507	0	1 of 1

Title: MISCELATORE A SPOSTAMENTO DI LIQUIDO TIPO MSL-DI 2x10000
 ASSEMBLE GENERALE
 DISPLACEMENT LIQUID PREMIXER MSL-DI 2x10000 TYPE
 GENERAL ASSEMBLY

WE HEREBY CEASE THE PROPERTY OF CACCIALANZA & C. S.p.A. AND WE DO NOT BE RESPONSIBLE OR OBLIGED TO FURNISH ANY INFORMATION FOR REASONS OF CONFIDENTIALITY UNLESS REQUESTED FOR BY ADEQUATELY AUTHORIZED PARTY.